

T.C.
HARRAN ÜNİVERSİTESİ
FEN BİLİMLERİ ENSTİTÜSÜ

TEKTEK DAĞLARI (ŞANLIURFA) FLORASI

121221

Ömer Faruk KAYA

YÜKSEK LİSANS TEZİ

BİYOLOJİ ANABİLİM DALI

T.C. YÜKSEKÖĞRETİM KURULU
DOKÜMANTASYON MERKEZİ

ŞANLIURFA-2002

121221

**T.C.
HARRAN ÜNİVERSİTESİ
FEN BİLİMLERİ ENSTİTÜSÜ**

TEKTEK DAĞLARI (ŞANLIURFA) FLORASI

Ömer Faruk KAYA

**YÜKSEK LİSANS TEZİ
BİYOLOJİ ANABİLİM DALI**

**Bu Çalışma Harran Üniversitesi Araştırma Fonu tarafından desteklenmiştir.
(Proje No: 231)**

ŞANLIURFA-2002

TEKTEK DAĞLARI (ŞANLIURFA) FLORASI

Ömer Faruk KAYA

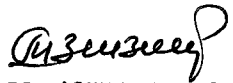


Prof. Dr. Abuzer YÜCEL

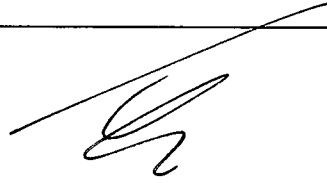
YÜKSEK LİSANS TEZİ
BİYOLJİ ANABİLİM DALI

Fen Bil. Enst. Müdürü

Bu tez 24 / 06 / 2002 tarihinde aşağıdaki jüri tarafından değerlendirilerek oy birliği ile kabul edilmiştir.



Prof. Dr. Vagif HATEMOV
Jüri Üyesi



Doç. Dr. Tahir POLAT
Jüri Üyesi



Doç. Dr. A. Selçuk ERTEKİN
Jüri Üyesi (Danışman)

İÇİNDEKİLER

	<u>Sayfa</u>
TEŞEKKÜR	I
ÖZET	II
ABSTRACT	III
KISALTMALAR	IV
ŞEKİLLER VE TABLOLAR	V
1. GİRİŞ	1
1.1. Araştırma Alanının Tanımı	4
2.MATERYAL VE YÖNTEM	6
2.1.Amaç	6
2.2. Materyal	6
2.3.Yöntem	6
3. TEKTEKDAĞLARI KORUMA ALANINDAKİ VASKULAR BİTKİLERİN LİSTESİ	8
4. TARTIŞMA VE SONUÇ	43
5. KAYNAKLAR	47
6. ÖZGEÇMİŞ	50

TEŐEKKÖR

Tez alıŐmalarımın baŐladıđı günden itibaren her tŸrlŸ desteđini benden esirgemeyen Biyoloji BŸlŸm BaŐkanı Prof. Dr. M.YaŐar ŸNLŸ ve Yrd.Do.Dr. S.Ahmet OYMAK Hocama, arazi alıŐmalarımda beni yalnız bırakmayan ArŐ.GŸr. GŸksel SEZEN ve ArŐ.GŸr. A.Cenap CEVHERİ Hocama, tezin yazılması aŐamasında Ÿnerileriyle katkıda bulunan Prof. Dr. Vagif HATEMOV Hocama, tezin yazılmasında yardımcı olan ArŐ.GŸr. Baki TŸRKKAN Hocama ve benim danıŐmanlıđımı yaparak bu alıŐmayı onurlandıran Do.Dr. A.Seluk ERTEKİN Hocama sonsuz teŐekkŸrleri bir bor bilirim.

ArŐ.GŸr. Ŗmer Faruk KAYA



II

ÖZET

Yüksek Lisans Tezi

TEKTEK DAĞLARI (ŞANLIURFA) FLORASI

Ömer Faruk KAYA

Harran Üniversitesi

Fen Bilimleri Enstitüsü Biyoloji Anabilim Dalı

2002, Sayfa: 59

Bu floristik araştırma, Şanlıurfa'nın doğusunda kuzeyden güneye doğru uzanan Tektek Dağları (Şanlıurfa) Florasını kapsamaktadır. Çalışma alanı Türkiye'nin İran-Turan bitki coğrafya bölgesinde ve C7 karesinde yer almaktadır. Araştırma alanında 2 yıl süreyle bitkileri, vejetasyon periyotlarını göz önüne alınarak toplanan 435 bitki örneğinin değerlendirilmesiyle 49 familya ve 177 cinse ait 261 takson saptanmıştır.

ANAHTAR KELİMELEER: Tektek Dağları, Flora, C7, Şanlıurfa

III

ABSTRACT

Master Thesis

Ömer Faruk KAYA

Harran University

Graduate School Of Natural And Applied Science Department Of Biology

2002, Page: 59

FLORA OF THE TEKTEK MOUNTAINS (ŞANLIURFA)

This research covers The Flora of Tektek Dağları (Şanlıurfa). It was conducted in the regions Turkey's Irano-Turanian phyto-geography and C7 square. During a two-years period of study, 261 taxa belonging to 49 families and 177 genera were identified among 435 samples collected.

KEYWORDS: Tektek Dağları, Flora, C7, Şanlıurfa

IV

KISALTMALAR

Akdn.	: Akdeniz
Arş.	: Araştırma
Avrp.	: Avrupa
D.	: Doğu
Da.	: Dağ
DD	: Veri Yetersiz (Data Deficient)
DUF	: Dicle Üniversitesi Fen-Edebiyat Fakültesi Herbaryumu
Hizmt.	: Hizmetleri
IUCN	: International Union for Conservation of Nature and Naturel Resources (Doğal ve Doğal Kaynakların Korunması İçin Uluslararası Birlik)
İr.-Tur.	: İran-Turan
İst.	: İstasyonu
lc.	: Ez Az Endişe Verici (least concern)
LR	: Az Tehdit Altında (Lower Risk)
m	: metre
nt.	: Tehdit Altına Girebilir (near threatened)
Ö.F.	: Ömer Faruk
subsp.	: subspecies
var.	: varyete
VU	: Zarar Görebilir (vulnerable)

ŞEKİLLER VE TABLOLAR

Şekil 1: Şanlıurfa'nın İklim Diyagramı	2
Şekil 2: Araştırma Alanının Topoğrafik Haritası	4
Tablo 1: Araştırma Alanındaki Bitkilerin 3 Fitocoğrafik Bölgeye Göre Dağılımı	43
Tablo 2: Tektek Dağları Koruma Alanının Bitki Hayat Formları	43
Tablo 3: Tektek Dağları Koruma Alanındaki Hayat Formları	44
Tablo 4: Tektek Dağları Koruma Alanındaki Takson Sayısına Göre İlk On Familya	44
Tablo 5: Tektek Dağları Koruma Alanındaki Takson Sayısına Göre İlk On Cins	45



1. GİRİŞ

Türkiye florasına zemin oluşturan temel çalışma, E. Boissier'in 1867-1888 yılları arasında 6 cilt olarak yayınlanan "Flora Orientalis" adlı eseridir(1). Bu eserde Yunanistan'dan Afganistan' a kadar olan bölgenin bitkilerinin floristik bir dökümü verilmiştir. Flora Orientalis, Türkiye bitkilerinin bir kısmını içermesi yönünden önemli bir eserdir.

1965-1988 yılları arasında 10 cilt olarak yayınlanan Türkiye Florası adlı eserde Türkiye'den toplanmış 9000 civarında bitki türünün floristik dökümü yapılmış ve bunlardan 3000 kadarının sadece ülkemizde yetişen endemik türler olduğu belirtilmiştir(2-11).

Son yıllarda yapılan araştırmaların sonucunda, Güner ve arkadaşları tarafından Türkiye Florası'nın 11. cildi yayınlanmıştır. Son cilt, Türkiye'den tespit edilen 400 yeni takson içermektedir(12). Yaklaşık 9500 bitki türüyle zengin bir bitki çeşitliliğine sahip olan Türkiye Florası'nı oluşturan türlerin 1/3 ü endemik bitkiler oluşturmaktadır.

Türkiye'nin içerdiği iklim, ekosistem, habitat çeşitliliği, coğrafik ve topografik yapısı, Avrupa ve Asya kıtaları arasında bir köprü konumunda olmasının yanı sıra farklı floristik bölgelerin bulunması, bitki çeşitliliğinin bu kadar zengin olmasının başlıca nedenleri olarak sayabiliriz.

Ülkemizin batı kesimlerinin florası, doğu kesimlerine göre çok daha iyi incelenmiştir. Türkiye Florası'nın son cildinde yer alan 400 taksonun büyük bir kısmı Batı, Orta ve güney Anadolu'dan oluşturmuştur. Bu durum doğu bölgelerimizin floristik yönden az bilinen yerler olduğunu göstermektedir (13). Bunun temel nedenleri Güneydoğu Anadolu Bölgesinde floristik araştırmaların yoğunlaşmaması ve araştırmacıların çeşitli nedenlerden ötürü bölgeyi ziyaret etmemeleridir. Kotschy, Noé, Haussknecht ve Sintenis gibi araştırmacılar 1843-1888 yılları arasında Şanlıurfa çevresinden bitki toplayan ilk araştırmacılar. Bunları Davis ve birkaç yerli botanikçi izlemiştir (13). Ancak bu botanik gezilerinin sınırlı kalması Güneydoğu Anadolu Bölgesi ve Şanlıurfa florasının ortaya çıkarılması için çok yetersizdir.

Ancak Güneydoğu Anadolu Bölgesinin bitkileriyle ilgili bazı floristik çalışmalar da vardır. Güneydoğu Anadolu Bölgesi'nin eğreltileri (14), Karacadağ'ın

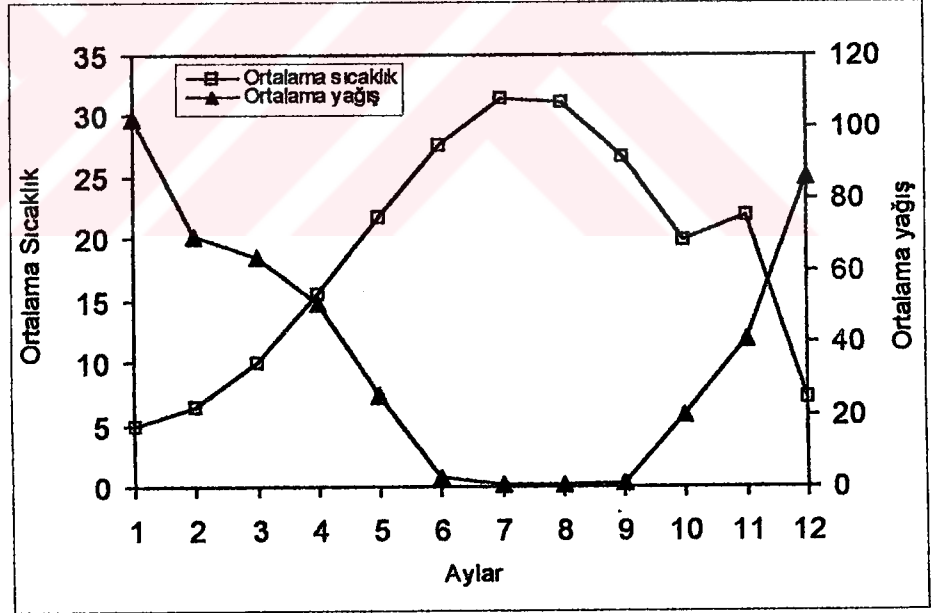
geofit bitkileri (15), *Lathyrus* cinsi (16), Ergani Ziyaret Dağı'nın florası (18) gibi tez çalışmaları mevcuttur. Bunlar dışında bölgeden toplanmış bitkiler ile ilgili floristik notlar ve floristik kayıtlar yayınlanmıştır (17-30).

Güneydoğu Anadolu Bölgesi İran-Turan floristik bölgesinin Mezopotamya alt bölgesine aittir (31) ve bölge bitkilerinin % 36 sı İran-Turan, % 32 si Doğu Akdeniz elementidir (32).

Türkiye bitkilerinin yaklaşık % 30-35 inin Güneydoğu Anadolu Bölgesi'nde yayılış gösterdiği bilinmektedir (33). Ayrıca bazı tarım bitkilerinin (buğday, arpa ve baklagil) gen merkezi olarak bilinmektedir (32).

Yukarıda belirtilen özelliklerin yanı sıra endemik olmayan bazı bitki türlerinin Türkiye'nin sadece bu bölgesinden bilinmesi ve bölgeye komşu olan ülkelerin florasının Güneydoğu Anadolu Bölgesinin florasıyla benzerlik göstermesi gibi nedenlerden dolayı Güneydoğu Anadolu Bölgesi, Türkiye'nin kendine özgü floristik bölgelerinden biridir.

Son yıllarda yapılan çalışmalarda Güneydoğu Anadolu Bölgesinde 304 endemik tür olduğu belirlenmiş olup bunlardan 58 tanesi Şanlıurfa ili çevresinde yetişmektedir (34).



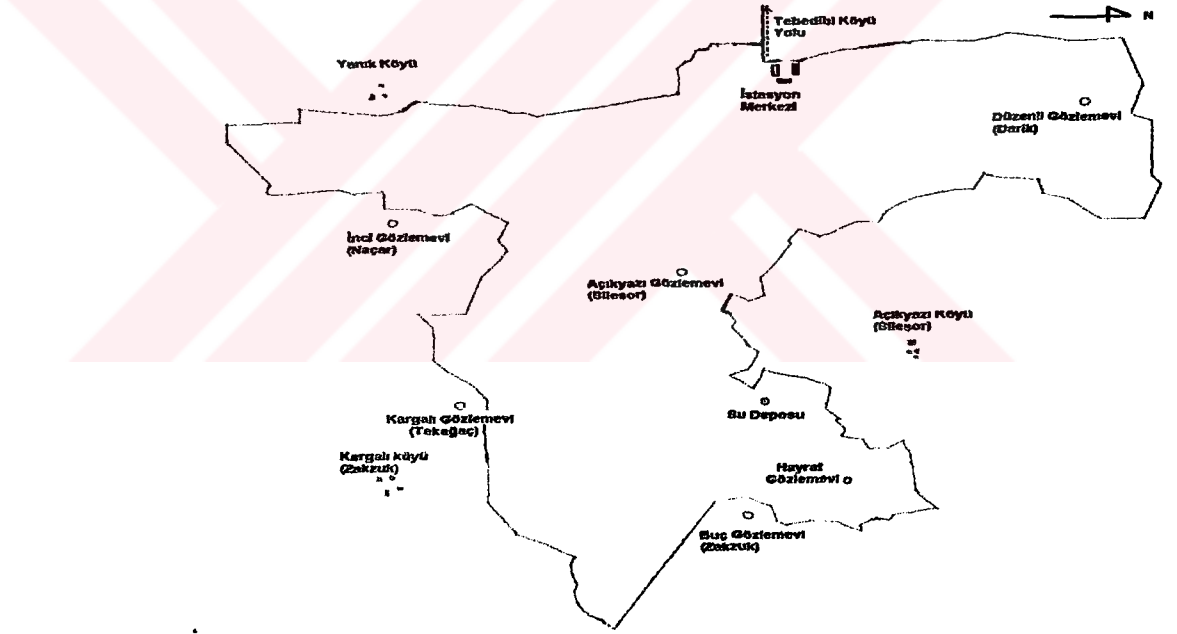
Şekil 1: Şanlıurfa'nın İklim Diyagramı

Bu bölgenin florasının belirlenebilmesi, bu bölgeyle ilgili yeterince floristik çalışma yapılması ile olanaklıdır. Ülkemizin yeterince araştırılmamış bu bölgesinin florası, GAP (Güneydoğu Anadolu Projesi)'in devreye girmesiyle daha da önem kazanmıştır. İklim değişikliği, tarla açma, otlatma, sanayileşme ve çevre kirliliği gibi etmenler florayı etkileyecektir. Bu nedenler göz önünde bulundurulduğunda Şanlıurfa ilinin önemli yükseltilerinden biri olan Tektok Dağları floristik açıdan incelenmemiş, ilginç bir yöresidir. En azından yörenin bitki çeşitliliğinin ortaya çıkarılması, nadir ve endemik türlerin belirlenmesi gerekmektedir.



1.1. Araştırma Alanının Tanımı

Tektek Dağları veya diğer bir deyimle Tektek Silsileleri, yörenin doğusunda Harran Ovası ile Viranşehir Ovası arasında, kuzeyden güneye doğru uzanan kıvrımlı bir dağ silsilesidir. Susuz Dağları ile Karakeçi arasında dalgalanan arazi daha güneyde Şanlıurfa-Mardin karayolunu aşarak Suriye sınırına kadar devam eden Tektek dağları; bazı yüksek noktaları olmakla beraber genellikle basık bir plato görünümündedir. Dağın içerisi oldukça geniştir. Yaklaşık olarak 60 km uzunluğunda bir mesafeyi kaplar. Bazı stratejik noktaları şunlardır: Senem Mağaraları, Sıfır Tepe, Kırık Tepe, Hellobello Tepesi, Hamzababa, Şuaypşehr, Sumatar, Cimdin Kalesi, Kızların Kasrı, Zagzug Dağları, Karahisar, Hanelbağrur, Ümmüfıreyve, Seydirih, Hacco Tepesi, Cinas Tepe ve Toklu Tepe'dir. Bundan başka Zoklu Tepe, Mecrit Tepe, Sarnıç Tepe, Çekirdek Tepe'leri bulunur. Tektek Dağları'nın en yüksek noktası 801 m'ye kadar varır. Tektek Dağları geniş kütleleriyle Harran ile Viranşehir Ovaları'nı birbirinden ayırır.



Şekil 2: Araştırma Alanının Topoğrafik Haritası

Tektek Dağları doğal olarak bulunan menengiçler, uzun yıllar boyunca civar köylüler tarafından yakacak elde etmek amacıyla tahrip edilmiştir. Fakat 1962 yılından itibaren devlet tarafından korumaya alınarak budama ve aşya başlanmıştır. Bugün meyveleri alınmaktadır.

Tektek Dağları sulardan ve kaynaklardan mahrumdur. Ancak burada birtakım karstik yüzey şekilleri görülür. Buralarda çok sayıda sarnıçlar yer alır. Kışın yağın yağmurlar bu sarnıçlara dolar. Buradaki köylüler gerek kendilerinin ve gerekse hayvanlarının su ihtiyaçlarını buradan karşılarlar. Tektek Dağları, uzun yıllar tamamı orman vejetasyonu ile kaplı (%99 'u *Pistacia terebinthus* L. subsp. *palaestina* (Boiss.)Engler, menengiç), durumdayken aşırı ağaç kesimi ve otlatma sonucu su erozyonuna uğrayarak, yerlerini VI, VII ve VIII. sınıf tarım dışı çıplak kayalıklara bırakmıştır. Ancak 28 500 dekarlık bir kısmı halen doğal durumunu az da olsa korumaktadır. Mülga TOPRAKSU teşkilatınca 1962 yılı başlarından itibaren bu yöre korumaya alınmamış olsa idi, mevcut ormanlık alanın yerini, vejetasyonu tahrip edilmiş çıplak kayalıklar alacaktı. Çevredeki yaşlı köylülerin ifadelerine göre; 1950 yılından önceleri Tektek Dağları'nın Suriye'ye kadar uzanan bölümlerinin orman örtüsü ile kaplı olduğu, orman ağaçlarının köylüler tarafından kesilerek yakacak olarak kullanıldığı belirtilmektedir.

2. MATERYAL VE YÖNTEM

2.1. Amaç

Türkiye Florası hazırlanırken çeşitli nedenlerden dolayı Güneydoğu Anadolu bölgesinin bitki çeşitliliği yeterince araştırılmamıştır.

Tektek Dağları, genellikle ovalık alanlara sahip Şanlıurfa ilinin önemli yüksekliklerinden biri olup floristik yönden yeterince incelenmemiş, ilginç bir yöresidir. Bazı nadir ve endemik bitkilerin de yetiştiği bilinen yörenin florasının hazırlanmasıyla Tektek Dağlarının bitki çeşitliliğinin bir floristik dökümü verilecektir.

Son yıllarda GAP'ın devreye girmesiyle, özellikle Şanlıurfa ve çevresinde iklimde meydana gelebilecek değişiklikler, bugün varolan bitki türlerinin gelecekte ne olacakları kaygısını uyandırmaktadır.

Bu sorunun çözümü için ilk olarak bu yörenin bitki çeşitliliğinin belirlenmesi ve bunun bir sonucu olarak yurdumuzu az bilmeyen bu kesimin florasının bilinmesiyle ülke ve bölge florasına katkısı, bu çalışmanın amaçlarından biridir.

Bundan başka Tektek Dağları'nda yetişen nadir, endemik ve yokolma tehdidi altında bulunan türler belirlenerek bunların hangi durumda olduklarının tespiti çalışmanın diğer bir amacını oluşturmaktadır.

2.2. Materyal

Çalışmanın materyalini Tektek Dağları koruma alanında yetişen Pteridophyta ve Spermatophyta bölümlerine ait toplanacak olan bitki örnekleri ve Dicle Üniversitesi Herbaryumunda (DUF) bulunan daha önceden bu yöreden toplanmış olan bitki örnekleri oluşturmuştur.

2.3. Yöntem

Bitki çeşitliliğinin belirlenebilmesi için yöreye, 2000-2002 yıllarında tüm mevsimler boyunca gidilmiş olup, özellikle bitkilerin yoğun olarak çiçeklenmeye başladıkları Mart, Nisan, Mayıs ve Haziran aylarında olmak üzere toplam 17 gezi düzenlenmiştir.

Toplama esnasında bitkilerin çiçek, meyve ve tohum gibi kısımları, ayrıca geofitlerin ise yumru, rizom ve soğan gibi karakteristik toprakaltı kısımlarının alınmasına dikkat edilmiş ve bir bitki türüne ait en az 3 örnek alınmıştır. Bunlar dışında bitkilerin arazide renkli fotoğrafları çekilmiştir.

Toplanan bitkiler preslere yerleştirildikten sonra, kurutma kağıtları 15 gün boyunca gün aşırı değiştirilerek, bitkilerin kuruması sağlanmıştır. Bitki örneklerinin toplama yeri ile ilgili bulgular (toplama adresi, habitat, yükseklik, çiçeklenme ve toplanma tarihi gibi) not edilmiştir.

Bitki örneklerinin teşhisinin ilk aşamasında Türkiye Florası 1. cildinden yararlanılarak familya tayini yapılmıştır. Cins ve türlerin tayininde ise Türkiye Florasının 1-11. ciltlerinden yararlanılmıştır (2-12). Bunlar dışında bölge florası ile ilgili olan Rus Florası (37) ve Türkiye Bitkileri (36) de bitki tayininde faydalanılan diğer floristik eserlerdir.

Nadir, endemik ve tehdit altındaki türler belirlenerek, IUCN Red Data Book kategorilerine göre durumları tespit edilmiştir (35). Ayrıca korunması için çözüm önerilerinde bulunulmuştur.

Bitki listesi verilirken Türkiye Florası'ndaki sıra takip edilmiştir. Alandan daha önce bazı araştırmacılar tarafından (2-11) toplanmasına karşın tarafımızdan toplanamayan taksonlar da listede yer almaktadır.

Bitki listesinin verilişinde, Pteridophyta-Angiospermae (Dicotyledones-Monocotyledones) sırası takip edilmiştir.

Türlerin adlarından sonra, bitkinin toplandığı istasyonun adı, yüksekliği, ait olduğu fitocoğrafik bölge, toplama tarihi, toplayıcı adının yanısıra nadir, endemik ve tehdit altındaki türlerin IUCN Red Data Book kategorisi verilmiştir. Bitkilerin fitocoğrafik bölgelerinden İran-Turan elementleri İr.-Tur. ele., Avrupa-Sibirya elementleri Avr.-Sib. ele., Akdeniz elementleri Akdn. ele., Doğu Akdeniz elementleri D.Akdn. ele. kısaltmaları ile verilmiştir. Ömer Faruk KAYA tarafından toplanan örnekler için "Ö.F.KAYA" kısaltması kullanılmış, diğer toplayıcı adları ise açık olarak yazılmıştır.

**3. TEKTEK DAĞLARI KORUMA ALANINDAKİ VASKULAR
BİTKİLERİN LİSTESİ**

PTERIDOPHYTA

SINOPTERIDACEAE

Cheilanthes persica (Bory)Kuhn

C7 Şanlıurfa: Tektek Dağları, Köy Hizmt. Arş. İst., doğu yamaçları, kaya dipleri, 550 m, 31.03.2001, Ö.F.KAYA

ASPLENIACEAE

Ceterach officinarum DC.

C7 Şanlıurfa: Tektek Dağları, Rüstem deresi, kaya dibi, 580-680 m, 09.03.2002, Ö.F.KAYA

SPERMATOPHYTA

ANGYOSPERMAE

DICOTYLEDONES

RANUNCULACEAE

Delphinium kurdicum Boiss. &Hoh.

C7 Şanlıurfa: Tektek Dağları, Köy Hizmt. Arş. İst., doğu kesimleri, 580 m, İr.-Tur. ele., 31.03.2001, Ö.F.KAYA

Anemone coronaria L.

C7 Şanlıurfa: Tektek Dağları, Rüstem deresi, 600-650 m, Akdn. ele., 09.03.2002, Ö.F.KAYA

Adonis dentata Del.

C7 Şanlıurfa: Tektek Dağları, Köy Hizmt. Arş. İst., 550 m, 19.04.2001, Ö.F.KAYA

IUCN Red Data Book Kategorisi: VU

Ranunculus cuneatus Boiss.

C7 Şanlıurfa: Tektek Dağları, Rüstem deresi, 680 m, 17.04.2002, Ö.F.KAYA

R. asiaticus L.

C7 Şanlıurfa: Tektek Dağları, Köy Hizmet. Arş. İst., doğu kesimleri, 580 m, 19.04.2001, Ö.F.KAYA

R. arvensis L.

C7 Şanlıurfa: Tektek Dağları, Köy Hizmet. Arş. İst., 550 m, 18.03.2001, Ö.F.KAYA

BERBERIDACEAE

Bongardia chrysopomum (L.) Spach

C7 Şanlıurfa: Tektek Dağları, Rüstem deresi, güney kesimleri, 650 m, İr.-Tur. ele., 19.04.2001, Ö.F.KAYA

PAPAVERACEAE

Roemeria hybrida (L.) DC. subsp. *hybrida*

C7 Şanlıurfa: Tektek Dağları, Köy Hizmet. Arş. İst., 550 m, 19.04.2001, Ö.F.KAYA

Papaver glaucum Boiss. & Hausskn.

C7 Şanlıurfa: Tektek Dağları, Köy Hizmet. Arş. İst., 550 m, İr.-Tur. ele., 29.04.2001, Ö.F.KAYA

P. rhoeas L.

C7 Şanlıurfa: Tektek Dağları, Köy Hizmet. Arş. İst., 550 m, 13.05.2001, Ö.F.KAYA

P. syriacum Boiss. & Blanche

C7 Şanlıurfa: Tektek Dağları, Köy Hizmet. Arş. İst., 550 m, 29.04.2001, Ö.F.KAYA

P. argemone L.

C7 Şanlıurfa: Tektek Dağları, Köy Hizmet. Arş. İst., 550 m, 17.04.2001,
Ö.F.KAYA

Hypocoum imberbe Sibth.

C7 Şanlıurfa: Tektek Dağları, Köy Hizmet. Arş. İst., 550 m, 18.03.2001,
Ö.F.KAYA

Fumaria asepsala Boiss.

C7 Şanlıurfa: Tektek Dağları, Köy Hizmet. Arş. İst., 550 m, İr.-Tur. ele.,
18.03.2001, Ö.F.KAYA

CRUCIFERAE (BRASSICACEAE)

Sinapis alba L.

C7 Şanlıurfa: Tektek Dağları, Köy Hizmet. Arş. İst., 550 m, 31.03.2002,
Ö.F.KAYA

S. arvensis L.

C7 Şanlıurfa: Tektek Dağları, Tepedibi Köyü Yolu, tarla kenarı, 530 m,
15.04.2001, Ö.F.KAYA

Hirschfeldia incana (L.)Lag.-Foss.

C7 Şanlıurfa: Tektek Dağları, Tepedibi Köyü Yolu, tarla kenarı, 530 m,
15.04.2001, Ö.F.KAYA

Raphanus raphanistrum L.

C7 Şanlıurfa: Tektek Dağları, Köy Hizmet. Arş. İst., 550 m, 18.03.2001,
Ö.F.KAYA

Crambe orientalis L. var. *orientalis*

C7 Şanlıurfa: Tektek Dağları, Rüstem deresi, güney kesimleri, 750 m, İr.-Tur.
ele., 19.04.2001, Ö.F.KAYA

Lepidium sativum L. subsp. *sativum*

C7 Şanlıurfa: Tektek Dağları, Köy Hizmet. Arş. İst., 550 m, 15.04.2001,
Ö.F.KAYA

Isatis lusitanica L.

C7 Şanlıurfa: Tektek Dağları, Köy Hizmet. Arş. İst., 550 m, 18.03.2001,
Ö.F.KAYA

Iberis acutiloba Bert.

C7 Şanlıurfa: Tektek Dağları, Köy Hizmet. Arş. İst., 550 m, 19.04.2001,
Ö.F.KAYA

Biscutella didyma Willd.

C7 Şanlıurfa: Tektek Dağları, Köy Hizmet. Arş. İst., doğu yamaçları, 550 m,
31.03.2001, Ö.F.KAYA

Aethionema heterocarpum Gay

C7 Şanlıurfa: Tektek Dağları, Silesor deresi, 550 m, 19.04.2001, Ö.F.KAYA

Thlaspi perfoliatum L.

C7 Şanlıurfa: Tektek Dağları, Köy Hizmet. Arş. İst., 550 m, 18.03.2001,
Ö.F.KAYA

Capsella bursa-pastoris (L.) Medik.

C7 Şanlıurfa: Tektek Dağları, Köy Hizmet. Arş. İst., 550 m, 18.03.2001,
Ö.F.KAYA

Neslia paniculata (L.) Desv.

C7 Şanlıurfa: Tektek Dağları, Tepedibi Köyü Yolu, tarla kenarı, 530 m,
15.04.2001, Ö.F.KAYA

N. apiculata Fisch., Mey.&Ave-Lall.

C7 Şanlıurfa: Tektek Dağları, Tepedibi Köyü Yolu, tarla kenarı, 530 m,
31.03.2001, Ö.F.KAYA

Texiera glastifolia (DC.)Jaub.&Spach

C7 Şanlıurfa: Tektek Dağları, Köy Hizmt. Arş. İst., tarla kenarı, 550 m, İr.-
Tur. ele., 19.04.2001, Ö.F.KAYA

Fibigia eriocarpa (DC.)Boiss.

C7 Şanlıurfa: Tektek Dağları, Köy Hizmt. Arş. İst., doğu yamaçları, 550 m,
17.04.2001, Ö.F.KAYA

Alyssum meniocooides Boiss.

C7 Urfa: Djebel Taktak (Tektek Da.), İr.-Tur. ele., C.Haussknecht

A. aureum (Fenzl)Boiss.

C7 Urfa: Djebel Taktak (Tektek Da.), İr.-Tur. ele., C.Haussknecht

A. szowitsianum Fisch.&Mey.

C7 Şanlıurfa: Tektek Dağları, Köy Hizmt. Arş. İst., doğu yamaçları, 600 m,
19.04.2001, Ö.F.KAYA

A. strigosum Banks.&Sol. subsp. *strigosum*

C7 Şanlıurfa: Tektek Dağları, Rüstem deresi, 650 m, 19.04.2001, Ö.F.KAYA

Clypeola johnthlaspi L.

C7 Şanlıurfa: Tektek Dağları, Köy Hizmt. Arş. İst., doğu yamaçları, 600 m,
31.03.2001, Ö.F.KAYA

C. lappacea Boiss.

C7 Şanlıurfa: Tektek Dağları, Köy Hizmt. Arş. İst., doğu yamaçları, 550 m,
İr.-Tur. ele., 21.04.2001, Ö.F.KAYA

Erophila verna (L.)Chevall subsp. *verna*

C7 Şanlıurfa: Tektek Dağları, Köy Hizmet. Arş. İst., doğu kesimleri, 580 m,
09.03.2002, Ö.F.KAYA

Arabis montbretiana Boiss.

C7 Şanlıurfa: Tektek Dağları, Köy Hizmet. Arş. İst., 550 m, İr.-Tur. ele.,
18.03.2001, Ö.F.KAYA

Drabopsis verna Koch

C7 Şanlıurfa: Tektek Dağları, Tepedibi Köyü Yolu, tarla kenarı, 530 m, İr.-
Tur. ele., 31.03.2001, Ö.F.KAYA

Matthiola longipetale (Vent.)DC. subsp. *bicornis* (Sibth.&Sm.)P.W.Ball

C7 Şanlıurfa: Tektek Dağları, Rüstem deresi girişi, yol kenarı, 550 m,
15.04.2001, Ö.F.KAYA

Erysimum repandum L.

C7 Şanlıurfa: Tektek Dağları, Köy Hizmet. Arş. İst., tarla kenarı, 550 m,
09.03.2002, Ö.F.KAYA

Sisymbrium orientale L.

C7 Şanlıurfa: Tektek Dağları, Tepedibi Köyü Yolu, tarla kenarı, 530 m,
31.03.2001, Ö.F.KAYA

S. irio L.

C7 Şanlıurfa: Tektek Dağları, Tepedibi Köyü Yolu, tarla kenarı, 530 m,
15.04.2001, Ö.F.KAYA

CAPPARACEAE

Capparis spinosa L.var. *spinosa*

C7 Şanlıurfa: Tektek Dağları, Rüstem deresi, yol kenarı, 550 m, 26.05.2001,
Ö.F.KAYA

CISTACEAE

Helianthemum ledifolium (L.) Millier var. *ledifolium*

C7 Şanlıurfa: Tektek Dağları, Köy Hizmet. Arş. İst., doğu yamaçları, 550 m, 15.04.2001, Ö.F.KAYA

PORTULACACEAE

Portulaca oleracea L.

C7 Şanlıurfa: Tektek Dağları, Köy Hizmet. Arş. İst., 550 m, 15.09.2001, Ö.F.KAYA

CARYOPHYLLACEAE

Cerastium dichotomum L. subsp. *dichotomum*

C7 Şanlıurfa: Tektek Dağları, Rüstem deresi, 700 m, 21.04.2001, Ö.F.KAYA

Telephium oligospermum Steud. ex Boiss.

C7 Şanlıurfa: Tektek Dağları, Rüstem deresi, güney kesimleri, 580-650 m, İr.-Tur. ele., 13.08.2001, Ö.F.KAYA

Dianthus zonatus Fenzl var. *hypochlorus* (Boiss.&Heldr.)Reeve

C7 Şanlıurfa: Tektek Dağları, Rüstem deresi, güney kesimleri, 580-650 m, 26.05.2001, Ö.F.KAYA

Vaccaria pyramidata Medik. var. *oxyodonta* (Boiss.)Zoh.

C7 Şanlıurfa: Tektek Dağları, Rüstem deresi, güney kesimleri, 580 m, İr.-Tur. ele., 19.04.2001, Ö.F.KAYA

Silene conoidea L.

C7 Şanlıurfa: Tektek Dağları, Köy Hizmet. Arş. İst., doğu kesimleri, 580 m, 19.04.2001, Ö.F.KAYA

ILLECEBRACEAE

Paronychia kurdica Boiss. subsp. *kurdica* var. *kurdica*

C7 Şanlıurfa: Tektek Dağları, Rüstem deresi, güney kesimleri, 600 m,
13.05.2001, Ö.F.KAYA

Habrosia spinuliflora (Ser.)Fenzl

C7 Şanlıurfa: Tektek Dağları, kaya üstü, 550-750 m, İr.-Tur. ele., 26.05.2001,
Ö.F.KAYA

POLYGONACEAE

Rumex crispus L.

C7 Şanlıurfa: Tektek Dağları, Rüstem deresi, güney kesimleri, 650 m,
13.05.2001, Ö.F.KAYA

AMARANTHACEAE

Amaranthus retroflexus L.

C7 Şanlıurfa: Tektek Dağları, Köy Hizmt. Arş. İst., asma bağı içi, 550 m,
13.08.2001, Ö.F.KAYA

GUTTIFERAE (HYPERICACEAE)

Hypericum retusum Aucher

C7 Şanlıurfa: Tektek Dağları, Açık yazı gözlemevi çevresi, 750 m, İr.-Tur.
ele., 29.04.2001, Ö.F.KAYA

H. triquetrifolium Turra

C7 Şanlıurfa: Tektek Dağları, Açık yazı gözlemevi, 700 m, 14.07.2001,
Ö.F.KAYA

MALVACEAE

Malva nicaeensis All.

C7 Şanlıurfa: Tektek Dağları, Köy Hizmt. Arş. İst., 550 m, 18.03.2001,
Ö.F.KAYA

Alcea striata (DC.) Alef. subsp. *striata*

C7 Şanlıurfa: Tektek Dağları, Silesor deresi, 580 m, İr.-Tur. ele., 31.03.2001,
Ö.F.KAYA

A. digitata (Boiss.) Alef.

C7 Şanlıurfa: Tektek Dağları, Rüstem deresi, 650 m, İr.-Tur. ele., 26.05.2001,
Ö.F.KAYA

A. excubita Iljin

C7 Şanlıurfa: Tektek Dağları, Rüstem deresi, güney kesimleri, 600-680 m,
İr.-Tur. ele., 26.05.2001, Ö.F.KAYA

LINACEAE

Linum mucronatum Bertol subsp. *mucronatum*

C7 Şanlıurfa: Tektek Dağları, Rüstem deresi, güney kesimleri, İr.-Tur. ele.,
700 m, 13.05.2001, Ö.F.KAYA

GERANIACEAE

Geranium rotundifolium L.

C7 Şanlıurfa: Tektek Dağları, Köy Hizmet. Arş. İst., doğu yamaçları, 550 m,
19.04.2001, Ö.F.KAYA

G. molle L. subsp. *molle*

C7 Şanlıurfa: Tektek Dağları, Köy Hizmet. Arş. İst., doğu yamaçları, 550 m,
15.04.2001, Ö.F.KAYA

Erodium gruinum (L.) L'Hérit.

C7 Şanlıurfa: Tektek Dağları, Köy Hizmet. Arş. İst., doğu kesimleri, 580 m,
D.Akdn. ele., 19.04.2001, Ö.F.KAYA

E. botrys (Cav.) Bertol.

C7 Şanlıurfa: Tektek Dağları, Köy Hizmet. Arş. İst., taşlık step, 550-600 m, Akdn. ele., 09.04.1999, A.Selçuk ERTEKİN

E. ciconium (L.) L'Hérit.

C7 Şanlıurfa: Tektek Dağları, Köy Hizmet. Arş. İst., 550 m, 18.03.2001, Ö.F.KAYA

E. cicutarium (L.) L'Hérit. subsp. *cicutarium*

C7 Şanlıurfa: Tektek Dağları, Köy Hizmet. Arş. İst., doğu yamaçları, 550 m, 17.04.2001, Ö.F.KAYA

ZYGOPHYLLACEAE

Tribulus terrestris L.

C7 Şanlıurfa: Tektek Dağları, Rüstem deresi, 580-650 m, 14.07.2001, Ö.F.KAYA

RUTACEAE

Haplophyllum thesioides (Fisch.&DC.) G.Don

C7 Şanlıurfa: Tektek Dağları, Rüstem deresi, 650 m, 13.05.2001, Ö.F.KAYA

ANACARDIACEAE

P. terebinthus L. subsp. *palaestina* (Boiss.) Engler

C7 Şanlıurfa: Tektek Dağları, 550-800 m, D.Akdn. ele., 27.09.2001, Ö.F.KAYA

LEGUMINOSAE (FABACEAE)

Astragalus guttatus Banks&Sol.

C7 Şanlıurfa: Tektek Dağları, Silesor deresi, 580 m, İr.-Tur. ele., 19.04.2001, Ö.F.KAYA

A. hamosus L.

C7 Şanlıurfa: Tektek Dağları, Köy Hizmet. Arş. İst., doğu kesimleri, 580 m, 19.04.2001, Ö.F.KAYA

A. aleppicus Boiss.

C7 Şanlıurfa: Tektek Dağları, Rüstem deresi, 650 m, İr.-Tur. ele., 29.04.2001, Ö.F.KAYA

IUCN Red Data Book Kategorisi: VU

A. diphtherites Fenzl var. *diphtherites*

C7 Şanlıurfa: Tektek Dağları, Rüstem deresi, 650 m, İr.-Tur. ele., 15.09.2001, Ö.F.KAYA

A. onobrychis L.

C7 Şanlıurfa: Tektek Dağları, Rüstem deresi, 680 m, 29.04.2001, Ö.F.KAYA

Cicer pinnatifidum Jaub.&Spach

C7 Şanlıurfa: Tektek Dağları, Rüstem deresi, güney kesimleri, 580 m, 19.04.2001, Ö.F.KAYA

Vicia palaestina Boiss.

C7 Şanlıurfa: Tektek Dağları, Köy Hizmet. Arş. İst., doğu yamaçları, 550 m, D.Akdn. ele., 17.04.2001, Ö.F.KAYA

V. seriocarpa Fenzl. var. *seriocarpa*

C7 Şanlıurfa: Tektek Dağları, Silesor deresi, kuzey kesimleri, 600 m, 19.04.2001, Ö.F.KAYA

V. sativa L. subsp. *nigra* (L.)Ehrh. var. *nigra*

C7 Şanlıurfa: Tektek Dağları, Köy Hizmet. Arş. İst., doğu kesimleri, 580 m, 19.04.2001, Ö.F.KAYA

Lens orientalis (Boiss.)Hand.-Mazz.

C7 Şanlıurfa: Tektek Dağları, 550-680 m, 15.04.2001, Ö.F.KAYA

Lathyrus cicera L.

C7 Şanlıurfa: Tektek Dağları, Köy Hizmt. Arş. İst.,doğu kesimleri 580 m, 15.04.2001, Ö.F.KAYA

Pisum sativum L. subsp. *elatius* (Bieb.)Aschers.&Graebn. var. *elatius*

C7 Şanlıurfa: Tektek Dağları, Rüstem deresi, yol kenarı, 550 m, Akdn. ele., 29.04.2001, Ö.F.KAYA

P. sativum L. subsp. *elatius* (Bieb.)Aschers.&Graebn. var. *pumilio* Meikle

C7 Şanlıurfa: Tektek Dağları, Köy Hizmt. Arş. İst., doğu kesimleri, 580 m, 19.04.2001, Ö.F.KAYA

Ononis viscosa L. subsp. *breviflora* (DC.)Nyman

C7 Şanlıurfa: Tektek Dağları, Silesor deresi, 580 m, 13.05.2001, Ö.F.KAYA

Trifolium speciosum Willd.

C7 Şanlıurfa: Tektek Dağları, Köy Hizmt. Arş. İst., doğu yamaçları, 550 m, 17.04.2001, Ö.F.KAYA

T. boissieri Guss. ex Boiss.

C7 Şanlıurfa: Tektek Dağları, Köy Hizmt. Arş. İst., doğu yamaçları, 550 m, D.Akdn. ele., 17.04.2001, Ö.F.KAYA

T. campestre Schreb

C7 Şanlıurfa: Tektek Dağları, Silesor deresi, 550 m, 19.04.2001, Ö.F.KAYA

T. spumosum L.

C7 Şanlıurfa: Tektek Dağları, Köy Hizmt. Arş. İst., doğu kesimleri, 580 m, Akdn. ele., 19.04.2001, Ö.F.KAYA

T. tomentosum L.

C7 Şanlıurfa: Tektek Dağları, Silesor deresi, 550 m, 19.04.2001, Ö.F.KAYA

T. stellatum L. var. *stellatum*

C7 Şanlıurfa: Tektek Dağları, Silesor deresi, 550 m, 31.03.2001, Ö.F.KAYA

T. scabrum L.

C7 Şanlıurfa: Tektek Dağları, Silesor deresi, 580 m, 21.04.2001, Ö.F.KAYA

T. hirtum All.

C7 Şanlıurfa: Tektek Dağları, Silesor deresi, 550 m, Akdn. ele., 19.04.2001, Ö.F.KAYA

T. cherleri L.

C7 Şanlıurfa: Tektek Dağları, Köy Hizmet. Arş. İst., doğu yamaçları, 550 m, Akdn. ele., 17.04.2001, Ö.F.KAYA

T. purpureum Lois. var. *purpureum*

C7 Şanlıurfa: Tektek Dağları, Silesor deresi, 550 m, 19.04.2001, Ö.F.KAYA

T. purpureum Lois. var. *pamphylicum* (Boiss.&Heldr.) Zohary

C7 Şanlıurfa: Tektek Dağları, Köy Hizmet. Arş. İst., taşlık step, 680 m, D.Akdn. ele., 23.05.1998, A.Selçuk ERTEKİN

T. leucanthum Bieb.

C7 Şanlıurfa: Tektek Dağları, Köy Hizmet. Arş. İst., doğu kesimleri, 580 m, 19.04.2001, Ö.F.KAYA

T. pauciflorum d'Urv.

C7 Şanlıurfa: Tektek Dağları, Köy Hizmet. Arş. İst., taşlık step, 550-600 m, D.Akdn. ele., 22.05.1998, A.Selçuk ERTEKİN

T. pilulare Boiss.

C7 Şanlıurfa: Tektek Dağları, Köy Hizmet. Arş. İst., doğu yamaçları, 550 m, 17.04.2001, Ö.F.KAYA

Trigonella spruneriana Boiss. var. *spruneriana*

C7 Şanlıurfa: Tektek Dağları, Köy Hizmet. Arş. İst., doğu yamaçları, 550 m, İr.-Tur. ele., 17.04.2001, Ö.F.KAYA

T. mesopotamica Hub.-Mor.

C7 Şanlıurfa: Tektek Dağları, Rüstem deresi, yol kenarı, 550 m, İr.-Tur. ele., 15.04.2001, Ö.F.KAYA

T. cylindrata Desv.

C7 Şanlıurfa: Tektek Dağları, Rüstem deresi, güney kesimleri, 700 m, D.Akdn. ele., 22.05.2001, Ö.F.KAYA

T. filipes Boiss.

C7 Şanlıurfa: Tektek Dağları, Köy Hizmet. Arş. İst., taşlık step, 550-600 m, İr.-Tur. ele., 22.05.1998, A.Selçuk ERTEKİN

T. monspeliaca L.

C7 Şanlıurfa: Tektek Dağları, Köy Hizmet. Arş. İst., taşlık step, 550-600 m, Akdn. ele., 22.05.1998, A.Selçuk ERTEKİN

Medicago radiata L.

C7 Şanlıurfa: Tektek Dağları, Köy Hizmet. Arş. İst., 550 m, İr.Tur. ele., 15.04.2001, Ö.F.KAYA

M. coronata (L.) Bart.

C7 Şanlıurfa: Tektek Dağları, Köy Hizmet. Arş. İst., taşlık step, 550-600 m, Akdn. ele., 22.05.1998, A.Selçuk ERTEKİN

M. rigidula (L.)All. var. *rigidula*

C7 Şanlıurfa: Tektek Dağları, Köy Hizmt. Arş. İst., 550 m, 15.04.2001,
Ö.F.KAYA

M. rigidula (L.)All. var. *agrestis* Burniat

C7 Şanlıurfa: Tektek Dağları, Köy Hizmt. Arş. İst., taşlık step, 550-600 m,
22.05.1998, A.Selçuk ERTEKİN

Lotus gebelia Vent. var. *hirsutissimus* (Led.)Dinsm.

C7 Şanlıurfa: Tektek Dağları, 750 m, 29.04.2001, Ö.F.K.

Coronilla scarpoides (L.)Koch

C7 Şanlıurfa: Tektek Dağları, Köy Hizmt. Arş. İst., 550 m, 15.04.2001,
Ö.F.KAYA

Hippocrepis unisiliqua L. subsp. *unisiliqua*

C7 Şanlıurfa: Tektek Dağları, Köy Hizmt. Arş. İst., 550 m, 15.04.2001,
Ö.F.KAYA

Scorpiurus muricatus L. var. *subvillosus* (L.)Fiori

C7 Şanlıurfa: Tektek Dağları, Köy Hizmt. Arş. İst., doğu kesimleri, 580 m,
Akdn. ele., 21.04.2001, Ö.F.KAYA

Onobrychis aequidentata (Sibth.&Sm.)d'Urv.

C7 Şanlıurfa: Tektek dağları, Rüstem deresi, Akdn. ele., 21.04.2001,
Ö.F.KAYA

O. crista-galli (L.)Lam.

C7 Şanlıurfa: Tektek Dağları, Köy Hizmt. Arş. İst., doğu kesimleri, 580 m,
Akdn. ele., 19.04.2001, Ö.F.KAYA

O. kotschyana Fenzl

C7 Şanlıurfa: Tektek Dağları, Rüstem deresi, güney kesimleri, 650 m,
29.04.2001, Ö.F.KAYA

O. galegifolia Boiss.

C7 Şanlıurfa: Tektek Dağları, Köy Hizmt. Arş. İst., doğu kesimleri, 580 m,
İr.-Tur. ele., 22.05.2001, Ö.F.KAYA

ROSACEAE

Cerasus microcarpa (C.A.Meyer)Boiss. subsp. *tortusa*
(Boiss.&Hausskn.)Browicz

C7 Şanlıurfa: Tektek Dağları, Köy Hizmt. Arş. İst., kuzey yamaçları, 650 m,
İr.Tur. ele., 18.03.2001, Ö.F.KAYA

Sanguisorba minor Scop. subsp. *magnolii* (Spach)Briq.

C7 Şanlıurfa: Tektek Dağları, Rüstem deresi, kuzey kesimleri, 600 m,
15.04.2001, Ö.F.KAYA

S. minor Scop. subsp. *lasiocarpa* (Boiss.&Hausskn.)Nordb

C7 Şanlıurfa: Tektek Dağları, Köy Hizmt. Arş. İst., doğu yamaçları, 550 m,
17.04.2001, Ö.F.KAYA

Crataegus aronia (L.)Bosc. var. *aronia*

C7 Şanlıurfa: Tektek Dağları, Silesor deresi, 580 m, 15.09.2001, Ö.F.KAYA

CRASSULACEAE

Umbilicus erectus DC.

C7 Şanlıurfa: Tektek Dağları, Rüstem deresi, kaya dipleri, 650 m,
17.04.2001, Ö.F.KAYA

Sedum hispanicum L. var. *hispanicum*

C7 Şanlıurfa: Tektek Dağları, kaya üstü, 650 m, 21.04.2001, Ö.F.KAYA

UMBELLIFERAE (APIACEAE)

Eryngium falcatum Delar.

C7 Şanlıurfa: Tektek Dağları, Rüstem deresi, 580-650 m, D.Akdn. ele.,
13.08.2001, Ö.F.KAYA

E. glomeratum Lam.

C7 Şanlıurfa: Tektek Dağları, Rüstem deresi, güney kesimleri, 580-650 m,
27.09.2001, Ö.F.KAYA

Lagoecia cuminoides L.

C7 Şanlıurfa: Tektek Dağları, Rüstem deresi, 550-680 m, Akdn. ele.,
22.05.2001, Ö.F.KAYA

Scandix stellata Banks&Sol.

C7 Şanlıurfa: Tektek Dağları, Köy Hizmt. Arş. İst., doğu kesimleri, 580 m,
19.04.2001, Ö.F.KAYA

Pimpinella corymbosa Boiss.

C7 Şanlıurfa: Tektek Dağları, Köy Hizmt. Arş. İst., doğu kesimleri, 580 m,
İr.-Tur. ele., 26.05.2001, Ö.F.KAYA

Bupleurum aleppicum Boiss.

C7 Şanlıurfa: Tektek Dağları, Rüstem deresi, 700 m, İr.-Tur. ele., 13.05.2001,
Ö.F.KAYA

Johrenia dichotoma DC. subsp. *dichotoma*

C7 Şanlıurfa: Tektek Dağları, Rüstem deresi, 650 m, 13.05.2001, Ö.F.KAYA

Malabalia lasiocarpa Boiss.

C7 Şanlıurfa: Tektek Dağları, Rüstem deresi, güney kesimleri, 650 m,
Endemik, İr.-Tur. ele., 29.04.2001, Ö.F.KAYA

IUCN Red Data Book Kategorisi: LK(ic)

Trigonosciadium viscidulum Boiss.&Hausskn.

C7 Şanlıurfa: Tektek Dağları, Rüstem deresi, 700 m, İr.-Tur. ele., 19.04.2001,
Ö.F.KAYA

IUCN Red Data Book Kategorisi: VU

Tordylium hasselquistiae DC.

C7 Şanlıurfa: Tektek Dağları, Rüstem deresi, 650 m, 22.05.2001, Ö.F.KAYA

Torilis leptophylla (L.)Reichb.

C7 Şanlıurfa: Tektek Dağları, Rüstem deresi, güney kesimleri, 650 m,
19.04.2001, Ö.F.KAYA

T. leptocarpa (Hochst.)Townsend

C7 Şanlıurfa: Tektek Dağları, Rüstem deresi, güney yamaçları, 680 m, İr.-
Tur. ele., 13.05.2001, Ö.F.KAYA

Turgenia latifolia (L.)Hoffm.

C7 Şanlıurfa: Tektek Dağları, Rüstem deresi, 650 m, 29.04.2001, Ö.F.KAYA

Artemisia squamata L.

C7 Şanlıurfa: Tektek Dağları, Köy Hizmt. Arş. İst., doğu kesimleri, 580 m,
26.05.2001, Ö.F.KAYA

VALERIANACEAE

Valeriana vesicaria (L.)Moench

C7 Şanlıurfa: Tektek Dağları, Köy Hizmt. Arş. İst., doğu yamaçları, 550 m,
17.04.2001, Ö.F.KAYA

DIPSACACEAE

Cephalaria setosa Boiss.&Hohen.

C7 Şanlıurfa: Tektek Dağları, Rüstem deresi, 650 m, İr.-Tur. ele., 14.07.2001,
Ö.F.KAYA

Scabiosa rotata Bieb.

C7 Şanlıurfa: Tektek Dağları, Köy Hizmt. Arş. İst., doğu kesimleri, 580 m,
İr.-Tur. ele., 26.05.2001, Ö.F.KAYA

COMPOSITAE (ASTERACEAE)

Conyza canadensis (L.)Cronquist

C7 Şanlıurfa: Tektek Dağları, Rüstem deresi, güney kesimleri, 580-680 m,
15.09.2001, Ö.F.KAYA

Senecio vernalis Waldst.&Kit.

C7 Şanlıurfa: Tektek Dağları, Köy Hizmt. Arş. İst., doğu kesimleri, 580 m,
21.04.2001, Ö.F.KAYA

Anthemis hyalina DC.

C7 Şanlıurfa: Tektek Dağları, Rüstem deresi, güney kesimleri, 650 m,
19.04.2001, Ö.F.KAYA

A. pseudocotula Boiss.

C7 Şanlıurfa: Tektek Dağları, Rüstem deresi, güney kesimleri, 700 m,
19.04.2001, Ö.F.KAYA

Anacyclus nigellifolius Boiss. subsp. *orientalis* Grierson

C7 Şanlıurfa: Tektek Dağları, Rüstem deresi, 600 m, 19.04.2001, Ö.F.KAYA
IUCN Red Data Book Kategorisi: **DD**

Leucocyclus formosus Boiss. subsp. *amanicus* (Rech.fil.)Hub.-
Mor.&Grierson

C7 Şanlıurfa: Tektek Dağları, Köy Hizmt. Arş. İst., taşlık step, 550-600 m,
Endemik, D.Akdn. ele., 22.05.1998, A.Selçuk ERTEKİN
IUCN Red Data Book Kategorisi: **LR(nt)**

Achillea membranaceae (Lab.)DC.

C7 Şanlıurfa: Tektek Dağları, Rüstem deresi, 600 m, İr.-Tur. ele., 29.04.2001,
Ö.F.KAYA

IUCN Red Data Book Kategorisi: **DD**

A. wilhelmsii C.Koch

C7 Şanlıurfa: Tektek Dağları, Köy Hizmt. Arş. İst., taşlık step, 550-600 m,
İr.-Tur. ele., 22.05.1998, A.Selçuk ERTEKİN

A. aleppica DC. subsp. *aleppica*

C7 Şanlıurfa: Tektek Dağları, Köy Hizmt. Arş. İst., doğu yamaçları, 550 m,
İr.Tur. ele., 17.04.2001, Ö.F.KAYA

Gundelia tournefortii L. var. *armata* Freyn&Sint.

C7 Şanlıurfa: Tektek Dağları, Rüstem deresi, güney yamaçları, 680 m, İr.-
Tur. ele., 21.04.2001, Ö.F.KAYA

Onopordum carduchorum Bornm.&Beauverd

C7 Şanlıurfa: Tektek Dağları, Köy Hizmt. Arş. İst., doğu kesimleri, 580 m,
İr.-Tur. ele., 31.03.2001, Ö.F.KAYA

O. bracteatum Boiss.&Heldr.

C7 Şanlıurfa: Tektek Dağları, Köy Hizmt. Arş. İst., doğu kesimleri, 580 m,
D.Akdn. ele., 26.05.2001, Ö.F.KAYA

Notobasis syriaca (L.)Cass.

C7 Şanlıurfa: Tektek Dağları, Tepedibi köyü yolu, tarla kenarı, 550 m, Akdn.
ele., 29.04.2001, Ö.F.KAYA

Carduus pycnocephalus L. subsp. *arabicus* (Jacq. ex Murray)Nyman

C7 Şanlıurfa: Tektek Dağları, Köy Hizmt. Arş. İst., doğu kesimleri, 580 m,
İr.-Tur. ele., 19.04.2001, Ö.F.KAYA

Serratula cerinthifolia (Sm.)Boiss.

C7 Şanlıurfa: Tektek Dağları, Rüstem deresi, 700 m, 14.07.2001, Ö.F.KAYA

Centaurea virgata Lam.

C7 Şanlıurfa: Tektek Dağları, Rüstem deresi, 700 m, İr.-Tur. ele., 14.07.2001, Ö.F.KAYA

C. obtusifolia (Boiss.&Hausskn.)Wagenitz

C7 Şanlıurfa: Tektek Dağları, Rüstem deresi, güney kesimleri, 580-680 m, **Endemik**, İr.-Tur. ele., 13.08.2001, Ö.F.KAYA
IUCN Red Data Book Kategorisi: **DD**

C. behen L.

C7 Şanlıurfa: Tektek Dağları, Rüstem deresi, 650 m, İr.Tur ele., 14.07.2001, Ö.F.KAYA

C. solstitialis L. subsp. *solstitialis*

C7 Şanlıurfa: Tektek Dağları, Köy Hizmt. Arş. İst., doğu kesimleri, 650 m, 31.03.2001, Ö.F.KAYA

Crupina crupinastrum (Moris)Vis.

C7 Şanlıurfa: Tektek Dağları, Köy Hizmt. Arş. İst., doğu yamaçları, 550 m, 17.04.2001, Ö.F.KAYA

Carthamus persicus Willd.

C7 Şanlıurfa: Tektek Dağları, Rüstem deresi, güney kesimleri, 580-650 m, İr.-Tur. ele., 13.08.2001, Ö.F.KAYA

Xeranthemum annuum L.

C7 Şanlıurfa: Tektek Dağları, Rüstem deresi, 600 m, 13.05.2001, Ö.F.KAYA

X. longipapposum Fisch.&Mey.

C7 Şanlıurfa: Tektek Dağları, Rüstem deresi, güney kesimleri, 650 m, İr.-Tur. ele., 17.04.2001, Ö.F.KAYA

Chardinia orientalis (L.)O.Kuntze

C7 Şanlıurfa: Tektek Dağları, Rüstem deresi, 600 m, İr.-Tur. ele., 14.07.2001, Ö.F.KAYA

Echinops orientalis Trautv.

C7 Şanlıurfa: Tektek Dağları, Rüstem deresi, güney kesimleri, 580-650 m, İr.-Tur. ele., 13.08.2001, Ö.F.KAYA

Cichorium glandulosum Boiss.&Hausskn.

C7 Şanlıurfa: Tektek Dağları, Köy Hizmt. Arş. İst., tarla kenarı, 550 m, İr.-Tur. ele., 22.05.2001, Ö.F.KAYA

Scorzonera mollis Bieb. subsp. *szowitzii* (DC.)Chamberlain

C7 Şanlıurfa: Tektek Dağları, Rüstem deresi, güney kesimleri, 650 m, İr.-Tur. ele., 15.04.2001, Ö.F.KAYA

S. kotschy Boiss.

C7 Şanlıurfa: Tektek Dağları, Rüstem deresi, güney kesimleri, 650 m, İr.-Tur. ele., 19.04.2001, Ö.F.KAYA

Tragopogon longirostris Bisch. ex Schultz Bip. var. *longirostris*

C7 Şanlıurfa: Tektek Dağları, Rüstem deresi, 650 m, 15.04.2001, Ö.F.KAYA

Picris kotschy Boiss.

C7 Şanlıurfa: Tektek Dağları, Rüstem deresi, güney kesimleri, 600-680 m, 15.09.2001, Ö.F.KAYA

Hedypnois cretica (L.)Dum-Cours.

C7 Şanlıurfa: Tektek Dağları, Köy Hizmet. Arş. İst., kuzey yamaçları, 650 m, Akdn. ele., 15.04.2001, Ö.F.KAYA

Rhagadiolus stellatus (L.)Gaertner var. *stellatus*

C7 Şanlıurfa: Tektek Dağları, Köy Hizmet. Arş. İst., kuzey yamaçları, 650 m, 31.03.2001, Ö.F.KAYA

R. angulosus (Jaub.&Spach)Kupicha

C7 Şanlıurfa: Tektek Dağları, Köy Hizmet. Arş. İst., doğu yamaçları, 550 m, İr.-Tur. ele., 17.04.2001, Ö.F.KAYA

Sonchus asper (L.)Hill subsp. *glaucescens* (Jordan)Ball

C7 Şanlıurfa: Tektek Dağları, Rüstem deresi, 580 m, 15.04.2001, Ö.F.KAYA

Lactuca saligna L.

C7 Şanlıurfa: Tektek Dağları, Rüstem deresi 580 m, 27.09.2001, Ö.F.KAYA

Crepis pulchra L. subsp. *pulchra*

C7 Şanlıurfa: Tektek Dağları, Köy Hizmet. Arş. İst., doğu kesimleri, 550-600 m, 26.05.2001, Ö.F.KAYA

C. foetida L. subsp. *commutata* (Spreng.)Babcock

C7 Şanlıurfa: Tektek Dağları, Rüstem deresi, 650 m, 27.09.2001, Ö.F.KAYA

C. sancta (L.)Babcock

C7 Şanlıurfa: Tektek Dağları, Köy Hizmet. Arş. İst., doğu kesimleri, 600 m, 21.04.2001, Ö.F.KAYA

CAMPANULACEAE

Legousia speculum-veneris (L.)Chaix

C7 Şanlıurfa: Tektek Dağları, Köy Hizmt. Arş. İst., doğu kesimleri, 580 m, Akdn. ele., 29.04.2001, Ö.F.KAYA

L. pentagonia (L.)Thellung

C7 Şanlıurfa: Tektek Dağları, Rüstem deresi, 750 m, D.Akdn. ele., 29.04.2001, Ö.F.KAYA

PRIMULACEAE

Androsace maxima L.

C7 Şanlıurfa: Tektek Dağları, Köy Hizmt. Arş. İst., doğu kesimleri, 600 m, 31.03.2001, Ö.F.KAYA

APOCYNACEAE

Vinca major L. subsp. *major*

C7 Şanlıurfa: Tektek Dağları, Köy Hizmt. Arş. İst., kuzey kesimleri, 650 m, Akdn. ele., 19.04.2001, Ö.F.KAYA

GENTIANACEAE

Gentiana olivieri Griseb.

C7 Şanlıurfa: Tektek Dağları, Rüstem deresi, kaya dibi, 600 m, İr.-Tur. ele., 29.04.2001, Ö.F.KAYA

CONVOLVULACEAE

Convolvulus reticulatus Choisy subsp. *reticulatus*

C7 Şanlıurfa: Tektek Dağları, Rüstem deresi, 580 m, İr.-Tur. ele., 13.08.2001, Ö.F.KAYA

C. dorycnium L. subsp. *oxysephalus* (Boiss.)Rech.

C7 Şanlıurfa: Tektek Dağları, Rüstem deresi, 600 m, D.Akdn. ele., 14.07.2001, Ö.F.KAYA

C. betonicifolius Miller subsp. *peduncularis* (Boiss.) Miller

C7 Şanlıurfa: Tektek Dağları, Köy Hizmet. Arş. İst., doğu kesimleri, 580 m, İr.-Tur. ele., 26.05.2001, Ö.F.KAYA

BORAGINACEAE

Heliotropium lasiocarpum Fisch.&Mey.

C7 Şanlıurfa: Tektek Dağları, Yanık köyü civarı, tarla içi, 550 m, İr.-Tur. ele., 14.07.2001, Ö.F.KAYA

Buglossoides tenuiflora (L.fil.) Johnston

C7 Şanlıurfa: Tektek Dağları, Köy Hizmet. Arş. İst., 550 m, 18.03.2001, Ö.F.KAYA

B. arvensis (L.) Johnston

C7 Şanlıurfa: Tektek Dağları, Rüstem deresi, 600 m, 19.04.2001, Ö.F.KAYA

Onosma sericeum Willd.

C7 Şanlıurfa: Tektek Dağları, Rüstem deresi, 600 m, İr.-Tur. ele., 13.05.2002, Ö.F.KAYA

Anchusa azurea Miller var. *azurea*

C7 Şanlıurfa: Tektek Dağları, Köy Hizmet. Arş. İst., doğu kesimleri, 580 m, 31.03.2001, Ö.F.KAYA

A. azurea Miller var. *kurdica* (Guşul.) Chamb.

C7 Şanlıurfa: Tektek Dağları, Köy Hizmet. Arş. İst., doğu kesimleri, 580 m, 22.05.2001, Ö.F.KAYA

A. strigosa Labill.

C7 Şanlıurfa: Tektek Dağları, Rüstem deresi, 580 m, 09.03.2002, Ö.F.KAYA

Alkanna hirsutissima (Bertol.)DC.

C7 Şanlıurfa: Tektek Dağları, Köy Hizmet. Arş. İst., doğu kesimleri, 580 m, İr.-Tur. ele., 09.03.2001, Ö.F.KAYA

SOLANACEAE

Hyoscyamus reticulatus L.

C7 Şanlıurfa: Tektek Dağları, Tepedibi Köyü yolu, tarla içi, İr.-Tur. ele., 15.04.2001, Ö.F.KAYA

SCROPHULARIACEAE

Verbascum laetum Boiss.&Hausskn.

Type: [Turkey C7 Urfa] in graminosis montis Gebel Taktak (Tektek Da.) Mesopotamiae, İr.-Tur. ele., Haussknecht

V. kotschy Boiss.&Hohen

C7 Şanlıurfa: Tektek Dağları, Rüstem deresi, 650 m, İr.-Tur. ele., 13.05.2001, Ö.F.KAYA

Scrophularia libanotica Boiss. subsp. *libanotica* var. *libanotica*

C7 Şanlıurfa: Tektek Dağları, Rüstem deresi, 600 m, D.Akdn. ele., 19.04.2001, Ö.F.KAYA

Anarrhinum orientale Benth

C7 Şanlıurfa: Tektek Dağları, Köy Hizmet. Arş. İst., doğu kesimleri, 580 m, İr-Tur ele., 22.05.2001, Ö.F.KAYA

Linaria chalepensis (L.)Miller var. *chalepensis*

C7 Şanlıurfa: Tektek Dağları, Rüstem deresi, güney kesimleri, 700 m, D.Akdn. ele., 19.04.2001, Ö.F.KAYA

Veronica bozakmanii M.A.Fischer

C7 Şanlıurfa: Tektek Dağları, Köy Hizmet. Arş. İst., 550 m, İr.-Tur. ele.,
09.03.2002, Ö.F.KAYA

V. reuterana Boiss.

C7 Şanlıurfa: Tektek Dağları, Köy Hizmet. Arş. İst., 550 m, İr.-Tur. ele.,
10.02.2002, Ö.F.KAYA

V. hederifolia L.

C7 Şanlıurfa: Tektek Dağları, Köy Hizmet. Arş. İst., doğu kesimleri, 600 m,
31.03.2001, Ö.F.KAYA

Melampyrum arvense L. var. *arvense*

C7 Şanlıurfa: Tektek Dağları, Köy Hizmet. Arş. İst., 550 m, Avr.-Sib. ele.,
19.04.2001, Ö.F.KAYA

Parentucellia latifolia (L.) Caruel subsp. *flaviflora* (Boiss.) Hand.-Mazz.

C7 Şanlıurfa: Tektek Dağları, Rüstem deresi, güney kesimleri, kaya dipleri,
680 m, 19.04.2001, Ö.F.KAYA

OROBANCHACEAE

Orobanche nana Noe ex G.Beck

C7 Şanlıurfa: Tektek Dağları, Rüstem deresi, 650 m, 13.05.2001, Ö.F.KAYA

ACANTHACEAE

Acanthus dioscoridis L. var. *dioscoridis*

C7 Şanlıurfa: Tektek Dağları, Köy Hizmet. Arş. İst., doğu kesimleri, 580 m,
26.05.2001, Ö.F.KAYA

LABIATAE (LAMIACEAE)

Ajuga chamaepitys (L.)Schreber subsp. *chia* (Schreber)Arcangeli var. *chia*

C7 Şanlıurfa: Tektek Dağları, Rüstem deresi, güney yamaçları, 750 m,
29.04.2001, Ö.F.KAYA

Teucrium multicaule Montbret&Aucher ex Bentham

C7 Şanlıurfa: Tektek Dağları, Rüstem deresi, güney kesimleri, İr.-Tur. ele.,
650 m, 29.04.2001, Ö.F.KAYA

T. polium L.

C7 Şanlıurfa: Tektek Dağları, Köy Hizmt. Arş. İst., doğu kesimleri, 580 m,
13.05.2001, Ö.F.KAYA

Scutellaria orientalis L. subsp. *haussknechtii* (Boiss.)Edmondson

C7 Şanlıurfa: Tektek Dağları, Rüstem deresi, kuzey kesimleri, Endemik, İr.-
Tur. ele., 650 m, 13.05.2001, Ö.F.KAYA
IUCN Red Data Book Kategorisi: LR(lc)

Phlomis bruguieri Desf.

C7 Şanlıurfa: Tektek Dağları, Rüstem deresi kesimleri, 580 m, İr.-Tur. ele.,
14.07.2001, Ö.F.KAYA

P. kurdica Rech.fil.

C7 Şanlıurfa: Tektek Dağları, Köy Hizmt. Arş. İst., doğu kesimleri, 580 m,
İr.-Tur. ele, 13.05.2001, Ö.F.KAYA

Lamium amplexicaule L.

C7 Şanlıurfa: Tektek Dağları, Köy Hizmt. Arş. İst., 550 m, Avrp.-Sib. ele.,
31.03.2001, Ö.F.KAYA

Ballota saxatilis Sieber ex J.&C.Presl subsp. *saxatilis*

C7 Şanlıurfa: Tektek Dağları, Rüstem deresi, güney kesimleri, D.Akdn. ele., 650 m, 22.05.2001, Ö.F.KAYA

B. saxatilis Sieber ex J.&C.Presl subsp. *brachyodonta* (Boiss.)
Davis&Doroszenko

C7 Şanlıurfa: Tektek Dağları, Rüstem deresi, güney kesimleri, 700 m,
Endemik, D.Akdn. ele., 22.05.2001, Ö.F.KAYA

IUCN Red Data Book Kategorisi: LR(nt)

Sideritis libanotica Labill. subsp. *kurdica* (Bornm.)Hub.-Mor.

C7 Şanlıurfa: Tektek Dağları, Rüstem deresi, 650 m, İr.-Tur. ele., 14.07.2001,
Ö.F.KAYA

Nepeta italica L.

C7 Şanlıurfa: Tektek Dağları, Köy Hizmt. Arş. İst., doğu kesimleri, 580 m,
31.03.2001, Ö.F.KAYA

Thymbra spicata L. var. *spicata*

C7 Şanlıurfa: Tektek Dağları, Rüstem deresi, 650 m, D.Akdn. ele.,
14.07.2001, Ö.F.KAYA

Ziziphora capitata L.

C7 Şanlıurfa: Tektek Dağları, Köy Hizmt. Arş. İst., doğu kesimleri, 580 m,
İr.-Tur. ele., 19.04.2001, Ö.F.KAYA

Z. tenuior L.

C7 Şanlıurfa: Tektek Dağları, Rüstem deresi, güney kesimleri, 650 m, İr.-Tur.
ele., 29.04.2001, Ö.F.KAYA

Salvia bracteata Banks&Sol.

C7 Şanlıurfa: Tektek Dağları, Rüstem deresi, 580-680 m, 29.04.2001, İr.-Tur. ele., Ö.F.KAYA

S. palaestina Bentham

C7 Şanlıurfa: Tektek Dağları, Rüstem deresi, güney kesimleri, 600-680 m, İr.-Tur. ele., 26.05.2001, Ö.F.KAYA

PLANTAGINACEAE

Plantago loeflingii L.

C7 Şanlıurfa: Tektek Dağları, Silesor deresi, 650 m, 15.04.2001, Ö.F.KAYA
IUCN Red Data Book Kategorisi: DD

ARISTOLOCHIACEAE

Aristolochia bottae Jaub.&Spach

C7 Şanlıurfa: Tektek Dağları, Silesor deresi, 500-600 m, İr.-Tur. ele., 31.03.2001, Ö.F.KAYA

EUPHORBIACEAE

Andrachne telephioides L.

C7 Şanlıurfa: Tektek Dağları, Rüstem deresi, 650 m, güney kesimleri, 29.04.2001, Ö.F.KAYA

Chrozophora tinctoria (L.) Rafin.

C7 Şanlıurfa: Tektek Dağları, Köy Hizmt. Arş. İst., doğu kesimleri, 580 m, 27.09.2001, Ö.F.KAYA

Euphorbia chamaesyce L.

C7 Şanlıurfa: Tektek Dağları, Köy Hizmt. Arş. İst., doğu kesimleri, 580 m, 15.09.2001, Ö.F.KAYA

E. petiolata Banks&Sol.

C7 Şanlıurfa: Tektek Dağları, Yanık köyü civarı, tarla içi, 580 m, İr.-Tur. ele.,
27.09.2001, Ö.F.KAYA

E. oxyodonta Boiss.&Hausskn. ex Boiss.

C7 Şanlıurfa: Tektek Dağları, Silesor deresi, Kuzey yamaçları, 600 m,
D.Akdn. ele., 31.03.2001, Ö.F.KAYA

E. cheiradenia Boiss.&Hohen.

C7 Şanlıurfa: Tektek Dağları, Silesor deresi, 580 m, İr.-Tur. ele., 26.05.2001,
Ö.F.KAYA

URTICACEAE

Urtica pilulifera L.

C7 Şanlıurfa: Tektek Dağları, Silesor deresi, mağara içi, 600 m, Akdn. ele.,
31.03.2001, Ö.F.KAYA

Parietaria officinalis L.

C7 Şanlıurfa: Tektek Dağları, Rüstem deresi, güney kesimleri, kaya dipleri,
550-650 m, Avrp.-Sib. ele., 22.05.2001, Ö.F.KAYA

IUCN Red Data Book Kategorisi: **DD**

MORACEAE

Ficus carica L. subsp. *rupestris* (Hausskn.)Browicz

C7 Şanlıurfa: Tektek Dağları, Silesor deresi, doğu yamaçları, kaya yarıkları,
580 m, İr.-Tur. ele., 19.04.2001, Ö.F.KAYA

RUBIACEAE

Asperula orientalis Boiss.&Hohen.

C7 Şanlıurfa: Tektek Dağları, Köy Hizmt. Arş. İst., 550 m, İr.-Tur. ele.,
19.04.2001, Ö.F.KAYA

Gallium aparine L.

C7 Şanlıurfa: Tektek Dağları, Köy Hizmet. Arş. İst., 550 m, 09.03.2002,
Ö.F.KAYA

G. tricornutum Dandy

C7 Şanlıurfa: Tektek Dağları, Köy Hizmet. Arş. İst., doğu kesimleri, 600 m,
Akdn. ele., 31.03.2001, Ö.F.KAYA

Callipeltis cucullaria (L.)Steven

C7 Şanlıurfa: Tektek Dağları, Köy Hizmet. Arş. İst., doğu kesimleri, 580 m,
19.04.2001, Ö.F.KAYA

MONOCOTYLEDONES

ARACEAE

Arum nickellii Schott

C7 Şanlıurfa: Tektek Dağları, Rüstem deresi, güney kesimleri, kaya dibi, 650
m, D.Akdn. ele., 09.03.2002, Ö.F.KAYA

IUCN Red Data Book Kategorisi: VU

Eminium rauwolffii (Blume)Schott var. *rauwolffii*

C7 Şanlıurfa: Tektek Dağları, Köy Hizmet. Arş. İst., 550 m, İr.-Tur. ele.,
09.03.2002, Ö.F.KAYA

LILIACEAE

Asphodeline damascena (Boiss.)Baker subsp. *gigantea* E.Tuzlacı

C7 Şanlıurfa: Tektek Dağları, Rüstem deresi, güney yamaçları, 700 m,
Endemik, İr.-Tur. ele., 13.05.2001, Ö.F.KAYA

IUCN Red Data Book Kategorisi: LR(lc)

Ornithogalum orthophyllum Ten.

C7 Şanlıurfa: Tektek Dağları, Köy Hizmet. Arş. İst., doğu kesimleri, 600 m,
31.03.2001, Ö.F.KAYA

Muscari comosum (L.) Miller

C7 Şanlıurfa: Tektek Dağları, Köy Hizmet. Arş. İst., 550 m, Akdn. ele.,
18.03.2001, Ö.F.KAYA

Hyacinthella nervosa (Bertol.) Chouard

C7 Şanlıurfa: Tektek Dağları, Köy Hizmet. Arş. İst., doğu kesimleri, 630 m,
İr.-Tur. ele., 31.03.2001, Ö.F.KAYA

Gagea reticulata (Pallas) Schultes

C7 Şanlıurfa: Tektek Dağları, Köy Hizmet. Arş. İst., doğu kesimleri, 580 m,
İr.-Tur. ele., 31.03.2001, Ö.F.KAYA

AMARYLLIDACEAE

Ixiolirion tataricum (Pallas) Herbert subsp. *montanum* (Labill.) Takht.

C7 Şanlıurfa: Tektek Dağları, Köy Hizmet. Arş. İst., 650 m, İr.-Tur. ele.,
19.04.2001, Ö.F.KAYA

IRIDACEAE

Gynandrisis sisyrinchium (L.) Parl.

C7 Şanlıurfa: Tektek Dağları, Köy Hizmet. Arş. İst., 550 m, 15.04.2001,
Ö.F.KAYA

Crocus pallasii Goldb. subsp. *turcicus* Mathew

C7 Şanlıurfa: Tektek Dağları, Rüstem Deresi, 750 m, 07.11.2002, Ö.F.KAYA

Gladiolus atrovioleaceus Boiss.

C7 Şanlıurfa: Tektek Dağları, Köy Hizmet. Arş. İst., 580 m, İr.-Tur. ele.,
19.04.2001, Ö.F.KAYA

GRAMINEA (POACEAE)

Aegilops triuncialis L. subsp. *triuncialis*

C7 Şanlıurfa: Tektek Dağları, Silesor deresi, 550 m, 22.05.2001, Ö.F.KAYA

Ae. neglecta Req. ex Bertol.

C7 Şanlıurfa: Tektek Dağları, Köy Hizmet. Arş. İst., doğu kesimleri, 580 m, Akdn. ele., 15.04.2001, Ö.F.KAYA

Hordeum murinum L. subsp. *glaucum* (Steudel)Tzvelev

C7 Şanlıurfa: Tektek Dağları, Köy Hizmet. Arş. İst., güney kesimleri, 580 m, 19.04.2001, Ö.F.KAYA

H. bulbosum L.

C7 Şanlıurfa: Tektek Dağları, Köy Hizmet. Arş. İst., doğu kesimleri, 580 m, 19.04.2001, Ö.F.KAYA

H. spontaneum C.Koch emend. Bacht

C7 Şanlıurfa: Tektek Dağları, Silesor deresi, 580 m, İr.-Tur. ele., 31.03.2001, Ö.F.KAYA

Taeniatherum caput-medusae (L.)Nevski subsp. *crinitum* (Schreber)Melderis

C7 Şanlıurfa: Tektek Dağları, Köy Hizmet. Arş. İst., doğu kesimleri, 580 m, İr.-Tur. ele., 19.04.2001, Ö.F.KAYA

Bromus japonicus Thunb. subsp. *japonicus*

C7 Şanlıurfa: Tektek Dağları, 550-750 m, 15.04.2001, Ö.F.KAYA

B. tectorum L.

C7 Şanlıurfa: Tektek Dağları, 550-750 m, 15.04.2001, Ö.F.KAYA

Avena sterilis L. subsp. *sterilis*

C7 Şanlıurfa: Tektek Dağları, Köy Hizmt. Arş. İst., doğu yamaçları, 550 m,
17.04.2001, Ö.F.KAYA

Poa bulbosa L.

C7 Şanlıurfa: Tektek Dağları, Silesor deresi, 530 m, 15.04.2001, Ö.F.KAYA

Briza humilis Bieb.

C7 Şanlıurfa: Tektek Dağları, Silesor deresi, 530 m, 19.04.2001, Ö.F.KAYA

Echinaria capitata (L.) Desf.

C7 Şanlıurfa: Tektek Dağları, Silesor deresi, 550-750 m, 31.03.2001,
Ö.F.KAYA

Melica persica Kunth subsp. *inaequiglumis* (Boiss.) Bor

C7 Şanlıurfa: Tektek Dağları, Köy Hizmt. Arş. İst., doğu kesimleri, 580 m,
26.05.2001, Ö.F.KAYA

4. TARTIŞMA VE SONUÇ

Araştırma alanında yapılan bitki toplama çalışmaları sonucu incelenen 435 bitki örneğinin teşhis edilmesi sonucu 49 familyanın 177 cinsine ait tür, alttür ve varyete düzeyinde toplam 261 takson saptanmıştır. Bunlardan 2 takson Pteridophyta bölümüne ait olup, geri kalan 259 takson ise Spermatophyta bölümüne dahildir. Spermatophytalardan 24 takson Monokotiledon, 235 takson ise Dikotiledondur. Araştırma sonucunda tespit edilen endemik takson sayısı 5 olup, endemizm oranı %1,9'dur. Araştırma alanında tespit edilen bitkilerin fitocoğrafik bölgelere göre dağılımı incelendiğinde, İran-Turan elementlerinin oranının daha fazla olduğu görülmektedir (Tablo 1). Tespit edilen Akdeniz elementlerinin %50'sini ise Doğu Akdeniz elementleri oluşturmaktadır.

Fitocoğrafik Bölge	Sayı	Yüzdesi
İran-Turan Elementleri	83	31,9
Akdeniz Elementleri	39	15,0
Avrupa-Sibirya Elementleri	3	1,2
Diğerleri	135	51,9
Toplam	261	100

Tablo1: Araştırma Alanındaki Bitkilerin 3 Fitocoğrafik Bölgeye Göre Dağılımı

Araştırma alanının bitki örtüsünün %57,7'sini otsu bitkiler oluşturmaktadır (Tablo 2).

Bitki Örtüsü	Sayı	Yüzdesi
Ağaçlar	1	0,4
Çalılar	5	1,9
Otsu bitkiler	255	97,7
Toplam	261	100

Tablo 2: Tekttek Dağları Koruma Alanının Bitki Hayat Formları

Araştırma alanında bulunan bitkilerin hayat formları dikkate alındığında (Tablo 3), terrofitlerin oranı %83,5 olarak bulunmuştur. Bu da çalışma alanının bir step vejetasyonuna sahip olduğunu göstermektedir.

Hayat Formları	Sayı	Yüzdesi
Fanerofitler	6	2,3
Kamefitler	14	5,4
Hemikriptofitler	23	8,8
Geofitler	11	4,2
Terofitler	207	79,3
Toplam	261	100

Tablo 3: Tektok Dağları Koruma Alanındaki Bitkilerin Hayat Formları
(Raunkier'e göre)

Araştırma alanında en çok taksona sahip olan familyalara (Tablo 4) bakıldığında 45 takson ile Leguminosae'nin yer aldığı, daha sonra sırasıyla 38 takson ile Compositae, 29 takson ile Cruciferae familyalarının takip ettiği görülmektedir.

Familya	Takson sayısı	Yüzdesi
Leguminosae	45	17,2
Compositae	38	14,5
Cruciferae	29	11,1
Labiatae	16	6,1
Umbelliferae	14	5,4
Graminea	13	5
Scrophulariaceae	10	3,8
Boraginaceae	8	3,1
Papaveraceae	7	2,7
Ranunculaceae	6	2,3
Geraniaceae	6	2,3
Euphorbiaceae	6	2,3

Tablo 4: Tektok Dağları Koruma Alanındaki Takson Sayısına Göre İlk On
Familya

Araştırma alanında en çok taksona sahip olan cinsler ise (Tablo 5) sırasıyla; *Trifolium* (14 tür), *Astragalus* ve *Trigonella* (5 tür)'dir.

Cins	Takson sayısı	Yüzdesi
<i>Trifolium</i>	14	5,4
<i>Astragalus</i>	5	1,9
<i>Trigonella</i>	5	1,9
<i>Alyssum</i>	4	1,5
<i>Papaver</i>	4	1,5
<i>Erodium</i>	4	1,5
<i>Medicago</i>	4	1,5
<i>Onobrychis</i>	4	1,5
<i>Centaurea</i>	4	1,5
<i>Euphorbia</i>	4	1,5

Tablo 5: Tektek Dağları Koruma Alanındaki Takson Sayısına Göre İlk On Cins

Araştırma alanın büyüklüğü (22 bin dekar) dikkate alındığında bu sayının pek yüksek olmadığı söylenebilir. Ancak bölgenin son derece sıcak olmasının yanı sıra, yükseklik farkının da olmayışı bunda etken olmaktadır.

Araştırma alanındaki meraların aşırı otlatılmasıyla vejetasyon bozulmuş, klimaks bitkiler kaybolmaya başlamıştır. Tektek Dağları'nın doğal vejetasyonu olan menengiç ormanı çevre köyler tarafından yakacak ihtiyacını temin etmek için uzun zaman tahrip edilmiştir. 1962 yılından itibaren koruma altına alınan alan bu sayede doğal vejetasyonunu muhafaza edebilmiştir. Bu bölgenin koruma altında bulunması nedeni ile zamanla habitat değişecek, ormanlık vejetasyonu hakim olacaktır. Araştırma alanı, doğal vejetasyonunun büyük bir kısmı tahrip edilen Güneydoğu Anadolu Bölgesi'nde Milli Park statüsü verilebilecek ender yerlerden biridir.

Bununla beraber endemik, nadir ve yokolma tehditi ile karşı karşıya kalan bitkilerin tohumları toplanarak bir tohum bankası oluşturulmalıdır.

Sonu olarak, bu arařtırma, yurdumuzun bitkileri zerinde ileride yapılacak olan eřitli floristik alıřmalar iin nemli bir veri olacaktır. Ayrıca bu alıřma ile blgenin ve tabii ki Trkiye Florası'na nemli bir katkıda bulunulmuřtur.



5. KAYNAKLAR

- 1. Baytop, A., Flora Orientalis'in Yazarı Edmond Boissier, İ.Ü. Eczacılık Fakültesi Bilimsel Toplantıları. S.1-8. Aralık 1985. İstanbul**
- 2. Davis, P.H.: Flora of Turkey and the East Aegean Islands, 1, Edinburgh, 1965.**
- 3. Davis, P.H.: Flora of Turkey and the East Aegean Islands, 2, Edinburgh, 1967.**
- 4. Davis, P.H.: Flora of Turkey and the East Aegean Islands, 3, Edinburgh, 1970.**
- 5. Davis, P.H.: Flora of Turkey and the East Aegean Islands, 4, Edinburgh, 1972.**
- 6. Davis, P.H.: Flora of Turkey and the East Aegean Islands, 5, Edinburgh, 1975.**
- 7. Davis, P.H.: Flora of Turkey and the East Aegean Islands, 6, Edinburgh, 1978.**
- 8. Davis, P.H.: Flora of Turkey and the East Aegean Islands, 7, Edinburgh, 1982.**
- 9. Davis, P.H.: Flora of Turkey and the East Aegean Islands, 8, Edinburgh, 1984.**
- 10. Davis, P.H.: Flora of Turkey and the East Aegean Islands, 9, Edinburgh, 1985.**
- 11. Davis, P.H., Mill, R., Tan, K.: Flora of Turkey and the East Aegean Islands (supplement). 10, Edinburgh, 1988.**
- 12. Güner, A., Özhatay, N., Ekim, T., Başer, K.H.C., Flora of Turkey and the East Aegean Islands, 11, Edinburgh, 2000**
- 13. Ekim, T., Ülkemizdeki Floristik Çalışmaların Kronolojisi ve Son Gelişmeler. Taksonomi Yaz Okulu Ders Notları, s. 51-72. 7-13 Eylül 1997, Antalya**

14. Kaynak, G., Diyarbakır ve Çevre İllerinin Eğreltileri üzerinde Ekolojik ve Kronolojik İncelemeler, DOĞA TU. Botanik D., 13,3, 437-451, 1989
15. Malyer, H., Urfa Kuzeydoğusundaki Karacadağ'ın Bazı Geofitleri Üzerinde Morfolojik ve ekolojik Arş.lar, Doktora Tezi, Diyarbakır, 1979
16. Ertekin, A.S., Güneydoğu Anadolu Bölgesi'nin *Lathyrus* Cinsi Üzerinde Sistematik, Morfolojik ve Anatomik Arş.lar. D.Ü. Fen Bilimleri Enstitüsü Doktora Tezi, s. 123, 1991
17. Demir, Ri., Saya, Ö., Türkiye İçin Yeni Bir Kayıt: *Medicago polymorpha* L. var. *apiculata* (Willd.) Rawi, SBAD, 2, 45-48, 1991
18. Demiriz, H., Kaynak, G., Studia ad Floram Turcicam: VIII. Contributions to the fern flora of the South-East Anatolian Region, İstanbul Üniv. Fen Fak. Mec. Seri B, 42, 1-4, 81-85, 1977
19. Demiriz, H., Mısırdalı, H., Studia ad Floram Turcicam: IX. On the *Delphinium* and *Consolida* species of the South-East and East Anatolian Region, İstanbul Üniv. Fen Fak. Mec. Seri B, 42, 1-4, 87-90, 1977
20. Ertekin, A.S., Saya, Ö., Türkiye florası için Yeni Bir Kayıt, Doğa Tr. J. of Botany, 15, 1, 75-77, 1991
21. Ertekin, A.S., Türkiye florası için Yeni Bir Kayıt, Tr. J. of Botany, 18, 33-34, 1994
22. Ertekin, A.S., Saya, Ö., New floristic records for the various grid squares from the *Fabaceae*, Tr. J. of Botany, 21, 187-188, 1997
23. Ertekin, A.S., New floristic records for the various grid squares C7 and C8 in Turkey from the *Fabaceae*, Tr. J. of Botany, 23, 413-414, 1999
24. Kaynak, G., Studia ad Floram Turcicam: XV. New fern specimens in South-East Anatolian Region, İstanbul Üniv. Fen Fak. Mec. Seri B, 45, 199-202, 1980
25. Kaynak, G., Ketenoğlu, O., New floristic records from the Urfa and Diyarbakır provinces, SE Turkey, Willdenowia, 16, 79-86, 1986

26. Kaynak, G., Türkiye Florasındaki Bazı Kareler İçin Yeni Kayıtlar, Doğa Tu. Biyol. (Genetik, Mikrobiyoloji, Moleküler Biyoloji, Sitoloji) D., 11, 3, 118-123, 1987
27. Kaynak, G., Contribution to the Flora of Karacadağ (Urfa and Diyarbakır provinces), Doğa Tu. J. Botany, 13, 3, 375-397, 1989
28. Malyer, H., Diyarbakır Bölgesinin *Iridaceae* Familyasına Ait Geofitleri Üzerinde Korolojik Bir Çalışma , Doğa Bil. D., Temel Bil. Seri A, 6, 1, 17-20, 1982
29. Malyer, H., Karacadağ'daki (Diyarbakır-Urfa) *Liliaceae* ve *Iridaceae* Familyalarına Ait Geofitler Üzerinde Korolojik ve Ekolojik İncelemeler, Doğa Bil. D., Seri C, 7, 3, 279-288, 1983
30. Mısırdalı, H., Saya, Ö., Studia ad Floram Turcicam: XVI. On the *Ranunculaceae* species of the South-East and East Anatolian Region, İstanbul Üniv. Fen Fak. Mec. Seri B, 45, 203-210, 1980
31. Zohary, M., Geobotanical Foundations of Middle East. Vol. 1.,s. 739, 1973
32. Saya Ö., Ertekin, A.S., GAP'ın Bölge Florasına Etkileri, Gap'ın Ekolojiye ve Tarıma Etkileri, 30-31 Ekim 1997, Diyarbakır, Türkiye Çevre Vakfı Yay., 39-55, Ankara, 1998
33. Sezik, E., GAP ve Tabiatın Yokolması, Tübitak Bülteni, 7, 1-2, 27-28, 1990
34. Saya Ö., Ertekin, A.S., Özen H.Ç., Hoşgören H. Ve Toker Z., Gap Yöresinde Endemik ve Tıbbi Bitkiler. Türkiye Çevre Vakfı Yayınları., No: 143, s. 207, Ocak 2001
35. Ekim, T., Koyuncu, M., Vural, M., Duman, H., Aytaç, Z., Adıgüzel, N., Türkiye Bitkileri Kırmızı Kitabı, Türkiye Tabiatı Koruma Derneği, s. 246, Ankara, 2000
36. Kürschner, H., Raus, T., Venter, J., Pflanzen der Türkei, (Ägäis-Taurus- Inneranatolien), Quelle&Meyer Verlag Wiesbaden, s. 484, 1995,
37. Kamarov, V.L., Flora of The U.S.S.R, 3, Moskova-Leningrad, s. 455, 1948

ÖZGEÇMİŞİM

1977 yılında Şanlıurfa'da doğdum İlk, orta ve lise öğrenimimi Şanlıurfa'da tamamladım. 1995-1999 yılları arasında Ondokuz Mayıs Üniversitesi Amasya Eğitim Fakültesi Biyoloji Öğretmenliği Bölümünde Lisans eğitimimi tamamladım. 2000-2001 yılları arasında Milli Eğitim Bakanlığı'nda öğretmen olarak görev yaptım. 2001 yılında Harran Üniversitesi Fen-Edebiyat Fakültesi Biyoloji Bölümünde Arş.Gör. olarak göreve başladım. Halen Harran Üniversitesi Fen-Edebiyat Fakültesi Biyoloji Bölümünde Arş. Gör. olarak çalışmaktayım.

