



**T.C.
HALIÇ ÜNİVERSİTESİ
FEN BİLİMLERİ ENSTİTÜSÜ
BİLGİSAYAR MÜHENDİSLİĞİ BÖLÜMÜ**

Visual Studio .Net2005 C# - MÜŞTERİ - ÜRÜN TAKİP

YÜKSEK LİSANS TEZİ

Hazırlayan: Yahya Berk MORKOÇ

Tez Danışmanı: Prof.Dr. Ali OKATAN

Mayıs, 2007
İstanbul

© Bu projenin bütün hakları Haliç Üniversitesi Bilgisayar Mühendisliđi Bölümü'ne aittir.

İÇİNDEKİLER

Bölüm 1 - Giriş

Kapak	i
İçindekiler	iii
Şekil Listesi	iv
Önsöz	v
Özet	vi
Abstract	vii
Giriş	viii

Bölüm 2 - Kullanılan programlar ve proje unsurları 1

2.1 - .Net Nedir?	1
2.2 - Visual Studio .Net 2005 ile proje yaratma	3
2.3 - SQL	5
2.3.1 - Tarihçe	5
2.3.2 - Veri Tanımlama Olanakları	5
2.3.3 - Veri İşleme Olanakları	6
2.3.4 - SQL Dilini Kullanan Sunucular	6
2.4 - Microsoft Access	7
2.5 - ER Diagramı	9
2.5.1 - ER Diagramı Nedir?	9
2.5.2 - Projede Kullanılan ER Diagramı	9
2.6 - Akış Diagramı	12
2.7 - İlk bilgisayar ve Veri Tabanı Uygulamaları	14

Bölüm 3 - Programın kodları 16

3.1 - AssemblyInfo.cs	16
3.2 - Settings.Designer.cs	17
3.3 - Program.cs	18
3.4 - Başlangıç	19
3.4.1 - Baslangic.Designer.cs	19
3.4.2 - Başlangıç	19
3.5 - Yeni Müşteri Giriş	28
3.5.1 - YeniMusteriGiris.Designer.cs	28
3.5.2 - Yeni Müşteri Giriş	41
3.6 - Yeni Ürün Giriş	44
3.6.1 - YeniUrunGiris.Designer.cs	44
3.6.2 - Yeni Ürün Giriş	47
3.7 - Müşteri Güncelleme	49
3.7.1 - MusteriGuncelleme.Designer.cs	49
3.7.2 - Müşteri Güncelleme	64
3.8 - Ürün Güncelleme	68
3.8.1 - UrunGuncelleme.Designer.cs	68
3.8.2 - Ürün Güncelleme	76

Bölüm 4 - Sonuç 82

4.1 - Sonuç	82
4.2 - Kaynaklar	83
4.3 - Özgeçmiş	84

Şekil Listesi

- Şekil 2.1 - Microsoft Visual Studio .Net 2005 Amblem
- Şekil 2.2 - Microsoft Visual Studio .Net 2005 ekran görüntüsü
- Şekil 2.3 - Başlangıç ekranı ve proje açma
- Şekil 2.4 - Programlama dili ve çalışacağı ekranı seçme
- Şekil 2-5 - Boş bir proje ekranı
- Şekil 2.6 - Microsoft Access veritabanı görünümü
- Şekil 2.7 - ER Diagramlarındaki türler
- Şekil 2.8 - ER Diagramlarındaki ilişkiler
- Şekil 2.9 - Programda kullanılan ER Diagramı
- Şekil 2.10 - Akış Diagramı
- Şekil 2.11 - ENIAC
- Şekil 3.1 - Başlangıç ekranı
- Şekil 3.2 - Başlangıç ekranı işlem seçme
- Şekil 3.3 - Yeni Müşteri Kişisel Bilgiler
- Şekil 3.4 - Yeni Müşteri İletişim Bilgileri
- Şekil 3.5 - Yeni Ürün Giriş ekranı
- Şekil 3.6 - Müşteri Güncelle ekranı Kişisel Bilgiler tab'ı
- Şekil 3.7 - Müşteri Güncelleme ekranı İletişim Bilgileri tab'ı
- Şekil 3.8 - Ürün Güncelleme ekranı

ÖNSÖZ

Bu program yüksek lisans bitirme tezimi için hazırlanmış, küçük işletmelerin kullanabilmelerine yönelik bir yazılımdır.

Bu, kullanıcıların müşteri ve ürünlerini aynı platformdan görebilecekleri, yenilerini ekleyebilecekleri, mevcutları değiştirebilecekleri veya silebilecekleri bir yazılımdır.

Örneğin kişisel veya iletişim bilgileri değişen bir müşterinin kısa bir süre içinde kayıtlardanda bilgileri değiştirilebilir. Aynı durum fiyatı değişen bir ürün içinde hemen müdahale edilerek uygulanabilir.

Yüksek lisans eğitimim sırasında aldığım C# programlama dili derslerinin doğrultusunda ilerlediğim bu program içinde çok derinlemesine C# kodları yer almamıştır.

Yapılan her aşamayı, yazılan her kod parçasını programcılıkla ilgilenen, ilgilenmeyen herkes için C# programlama dilinin yorum yazmaya yarayan // veya /* */ işaretleri ile yorum katarak anlattım.

Lisans ve yüksek lisans eğitimim sırasında yardımlarını esirgemeyen başta Prof.Dr. Ali OKATAN olmak üzere bütün öğretmenlerime teşekkürü bir borç bilirim.

Yahya Berk MORKOÇ

T.C.
HALIÇ ÜNİVERSİTESİ
FEN BİLİMLERİ ENSTİTÜSÜ
BİLGİSAYAR MÜHENDİSLİĞİ BÖLÜMÜ
YÜKSEK LİSANS TEZİ

Müşteri - Ürün Takibi

Hazırlayan: Yahya Berk MORKOÇ

Danışman: Prof. Dr. Ali OKATAN

Mayıs, 2007

ÖZET

Bu projenin çalışma mantığı, programın kullanıcılarına yardımcı olması ve işlerini kolaylaştırmasıdır.

Bitirme projemde, Müşteri-Ürün takip konusunu seçmemin en büyük nedeni yüksek lisans eğitimim süresince aldığım C# derslerine paralel bir ödev olmasıydı. Bu doğrultuda okulda bütün edinilen bilgiler projeye aktarılmıştır.

Program, kullanıcıları ortak bir platformdan müşteri ve ürünlerine yenilerini ekleyebilecek, silebilecek, mevcutlarının bilgilerini değiştirebilecekleri bir şekilde tasarlanmıştır.

Program, kullanımı oldukça basit ve anlaşılır bir biçimde tasarlandı. Kurulum bile olmadan .exe uzantılı dosyadan çalışan yazılım, kendisine ayrılmış Microsoft veritabanı(database), bir Access dosyasına (*.mdb) bağlanarak işlem yapılmasını sağlıyor. Bu veritabanı sadece tanımlı olduğu konumda(path) çalışabilir. Yerinin değiştirilmesi ve silinmesi gibi durumlarda hata mesajı alınır. İhtiyaç duyulan durumlarda kodlarda yapılacak değişikliklerle yeri istenildiği gibi değiştirilebilir.

Yazılımın kodlarını C# programlama dilinde yorum yazmaya yarayan // ve /* */ işaretleriyle yorum katarak açıklanmıştır. Bu tarz açıklamaların büyük projelerde yardımı çok fazladır. Proje grubundan herhangi birinin yazdığı kod parçası bir değerinde anlayabileceği şekilde ve yorum katılarak yazılmış olmalıdır. Kodları ilk defa inceleyen biri bile kodlayıcının neler yapmak istediğini anlamalıdır.

Programda kullanılan pencereler tek bir yolda gitmek yerine isteklere farklı şekilde cevap veriyor. Örneğin müşteri güncelleme ekranında tuşlar yardımıyla müşteriden müşteriye ilerlerken, ürün güncelleme ekranında arama yaparak istediğimiz ürüne ulaşıyor.

Müşteri güncelleme ekranında ileri (>), geri (<) tuşlarına basarak veritabanında aldıkları müşteri numarasına (UserID) göre müşteriden müşteriye ilerleyebiliriz. Ürün güncelleme ekranında ise ürün numarasını ilgili kısma yazdığımız ürünün bilgileri ait oldukları yerlerde açıldıktan sonra değişiklik veya silme işlemini gerçekleştirebiliriz.

T.C.
HALIÇ ÜNİVERSİTESİ
FEN BİLİMLERİ ENSTİTÜSÜ
BİLGİSAYAR MÜHENDİSLİĞİ BÖLÜMÜ
YÜKSEK LİSANS TEZİ

Müşteri - Ürün Takibi

Hazırlayan: Yahya Berk MORKOÇ

Danışman: Prof. Dr. Ali OKATAN

Mayıs, 2007

ABSTRACT

Running principal of this Project is to be of assistance of users and make their jobs easier.

In my project, the most important reason for me to choose Customer-Product Control is a project which is parallel with my C# courses during the my university education. So all my education background is transferred in this project.

The Program is coded for inserting, deleting, updating customer-products in shared platform.

Usage of the program is coded that is very simple and understandable. It runs from .exe extension file without installing. The program connects to Microsoft database using an Access File (*.mdb) and becomes useable. This database can only run on its defined path.

GİRİŞ

Küçük işletme sahipleri müşteri ve ürünlerini aynı platformdan takip edebilecekleri bu yazılım bir anlamda işlerini kolaylaştıracaktır.

Benim bitirme tezi olarak bu konuyu seçmemin nedeni yüksek lisans derslerim sırasında buna paralel örnekler uygulamamızdır.

C# programlama dili kullanılmaya başlandığından beri tercih edilen bir dil olmuştur. Bunda derleyicinin programcıya getirdiği kolaylıklarında payı büyüktür.

Program kodlarında değişiklik veya benzer bir proje hazırlayabilmek için bir C# kod derleyici kullanmak gerekir. Ben bu projemi hazırlarken Microsoft firmasının Visual Studio platformunun 2005 versiyonunu kullandım.

Bu platformda Müşteri-Ürün Takip konusunu seçmemin en büyük nedeni de yüksek lisans eğitimim süresince iki dönemde aldığım C# derslerine paralel bir bitirme tezi olmasını amaçlamamdır. Bu dersler boyunca aldığım eğitimi projeme eksiksiz bir şekilde aktarmaya çalıştım.

Microsoft Visual Studio'nun birçok programlama dilini ortak bir platformda buluşturması öne çıkan özelliklerinden biridir. Ve ayrıca C#, VB gibi dillerle uğraşanların işlerini de kolaylaştırmıştır.

Platform içerisinde bulunan yardım alınabilecek bölümler sadece yeni başlayanlar için değil bütün programcılar için can simidi vazifesi görmüştür. msdn.microsoft.com adresinden ve bilgisayarımıza yükleyebileceğimiz yazılımla yardımlara ulaşabiliriz.

Programı kullanmak isteyenlerin yapmaları gereken *MusteriUrunTakip.exe* adlı dosyayı açmasıdır. Yazılım, bilgisayarda C sürücüsünün altında bulunan *veriTabani.mdb* (C:\veriTabani.mdb) dosyasına otomatik olarak bağlanıp nesnelere üzerinde işlem yapmaya olanak tanıyor. Dosya isimleri ve konuları kodlarda yapılacak değişikliklerle mümkün olabilir.

Programın pencerelerinin kullanım mantığı birbirlerinden biraz farklı olarak kodladım. Bunun nedeni ise değişik kod parçalarının formlar üzerindeki etkilerinin görülmesiydi. Örneğin mevcut müşterileri görmek isteğimizde tuşlar yardımıyla müşteriden müşteriye ilerlerken, ürünler penceresinde arama yapıp istediğimize ulaşabiliyoruz.

Veri tabanı düzenli bilgiler topluluğudur. Kelimenin anlamı bilgisayar ortamında saklanan düzenli verilerle sınırlı olmamakla birlikte, daha çok bu anlamda kullanılmaktadır. Bilgisayar terminolojisinde, sistematik erişim imkanı olan, yönetilebilir, güncellenebilir, taşınabilir, birbirleri arasında tanımlı ilişkiler bulunabilen bilgiler kümesidir. Bir başka tanımı da, bir bilgisayarda sistematik şekilde saklanmış, programlarca istenebilecek veri yığındır.

Bir veri tabanını oluşturmak, saklamak, çoğaltmak, güncellemek ve yönetmek için kullanılan programlara Veri Tabanı Yönetme Sistemi (DBMS) adı verilir. DBMS özelliklerinin ve yapısının nasıl olmasını gerektiğini inceleyen alan Bilgi Bilimi (Information Science)'dir.

Veri Tabanında asıl önemli kavram, kayıt yığını ya da bilgi parçalarının tanımlanmasıdır. Bu tanıma Şema adı verilir. Şema veri tabanında kullanılacak bilgi tanımlarının nasıl modelleneceğini gösterir. Buna Veri Modeli (Data Model) yapılan işleme de Veri modelleme denir. En yaygın olanı, İlişkisel Model'dir (relational model). Layman'ın deyişiyle bu modelde veriler tablolarda saklanır. Tablolarda bulunan satırlar (row) kayıtların kendisini, sütunlar (column) ise bu kayıtları oluşturan bilgi parçalarının ne türden olduklarını belirtir. Başka modeller (Sistem Modeli ya da Ağ Modeli gibi.) daha belirgin ilişkiler kurarlar.

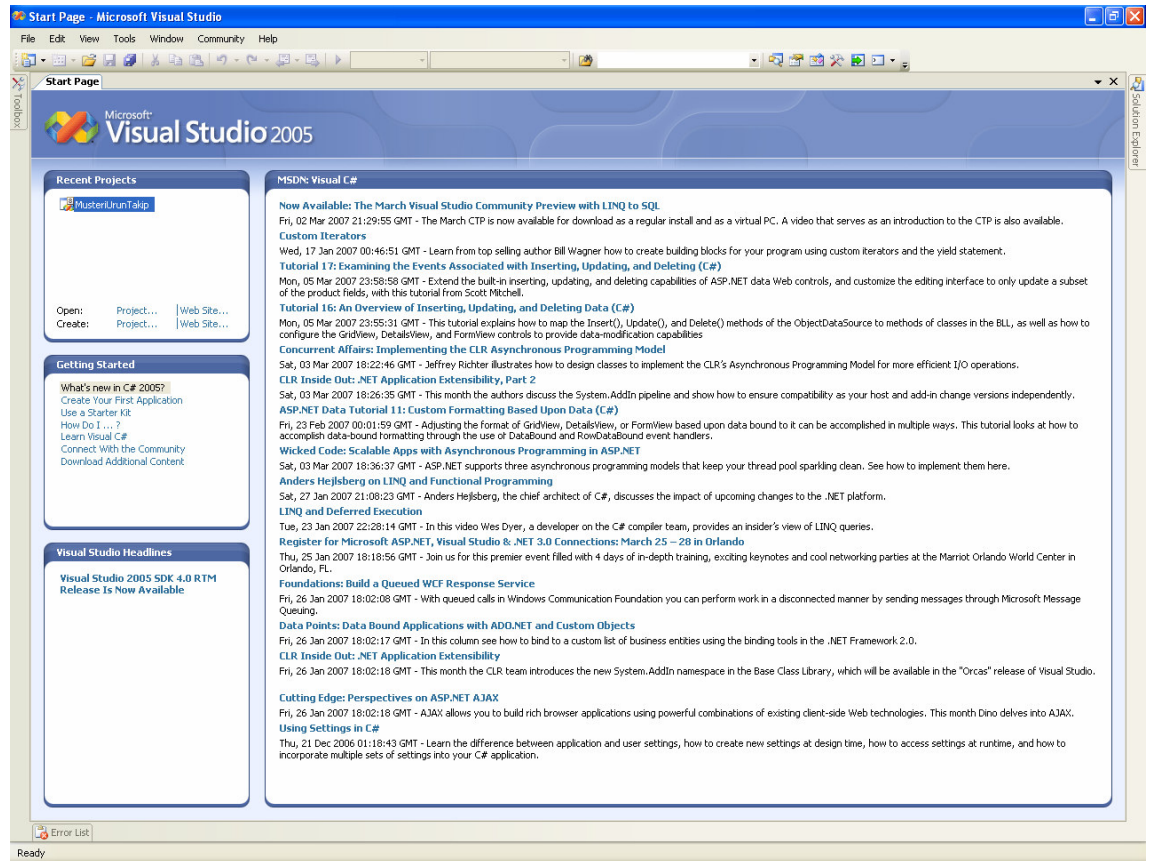
Veri tabanı yazılımını ise verileri sistematik bir biçimde depolayan yazılımlara verilen isimdir. Birçok yazılım bilgi depolayabilir ama aradaki fark, veri tabanın bu bilgiyi verimli ve hızlı bir şekilde yönetip değiştirebilmesidir. Veri tabanı, bilgi sisteminin kalbidir ve etkili kullanmakla değer kazanır. Bilgiye gerekli olduğu zaman ulaşabilmek esastır. Bir veritabanı bir kütüphanenin mükemmel bir içerik sistemi olduğu gibi , aynı zamanda kütüphanenin kendisidir. **Bağıntusal Veri Tabanı Yönetim Sistemleri (Relational Database Management Systems - RDBMS)** büyük miktarlardaki verilerin güvenli bir şekilde tutulabildiği, bilgilere hızlı erişim imkanlarının sağlandığı, bilgilerin bütünlük içerisinde tutulabildiği ve birden fazla kullanıcıya aynı anda bilgiye erişim imkanının sağlandığı programlardır.

BÖLÜM 2 - KULLANILAN PROGRAMLAR ve PROJE UNSURLARI

2.1 - .Net NEDİR?



Şekil 1.1 – Microsoft Visual Studio .Net 2005 Amblem



Şekil 1.2 – Microsoft Visual Studio .Net 2005 ekran görüntüsü

.Net Nedir?

Derleyicinin en kısa tanımını "**Kaynak kodu (Source Code) makine koduna (Machine Code) çeviren uygulama**" olarak yapılabilir. Kaynak kod, belirli bir bilgisayar dilinin kurallarına uyularak yazılan koddur. Makine kodu, belirli donanım(lar) tarafından çalıştırılabilen komutların (Instructions) bulunduğu yapıdır. Örneğin: Intel veya Risc (Reduced Instruction Set Computer) tabanlı işlemciler.

.NET ile Microsoft, **Microsoft Intermediate Language (MSIL)** standardını tanımlayarak tüm programlama dilleri ve derleyici firmaları tarafından kaynak kodun standart bir Ara Kod'a çevrimini sağlayacak alt yapıyı kurmuş oldu.

.NET ile gerek derleyici firmaları, gerek programcıların temel alışkanlıkları radikal olarak değişmektedir.

Böylece temel olarak iki büyük hedef başarılmış oldu. Birincisi, birbirinden farklı programlama dilleri kullanarak tip uyumsuzluğu gibi problemlerin olmadığı bir zeminde **standart ara kodun** oluşturulması, ikincisi, standart yapıda olan ara kodun optimizasyonunun ve hedef dile çevriminin tek noktadan yapılabilmesi.

Bütün bu işlemlerin sağladığı olanaklar ise; **Daha güvenli işletim sistemi, dil bağımsızlığı, donanım bağımsızlığı** olarak özetlenebilir.

Aşama Açıklama:

Lexical Analiz:

Kaynak kod şekilsel olarak analiz edilir. Örneğin anlatımlar sabitler, tamsayılar, belirleyiciler (Identifiers) şeklinde parçalanır.

Syntax Analiz:

Kaynak kod cümle yapısı bazında kontrol edilir. Örneğin anlatımlar operatörler bazında parçalanır.

Semantic Analiz:

Kaynak kod mantıksal olarak kontrol edilir. Örneğin bir dizi (Array) ile bir tamsayının toplanması bu aşamaya kadar geçerli bir işlemken, bu aşamadan sonra geçersiz sayılır.

Ara (Intermediate) Kod Oluşturma:

Gerek şekilsel, gerek cümlesel, gerek mantıksal olarak kontrol edilen kaynak kod ara bir dile çevrilir. Çevrilen bu dilin yapısı derleyici üreticisinin belirlediği yapıdadır.

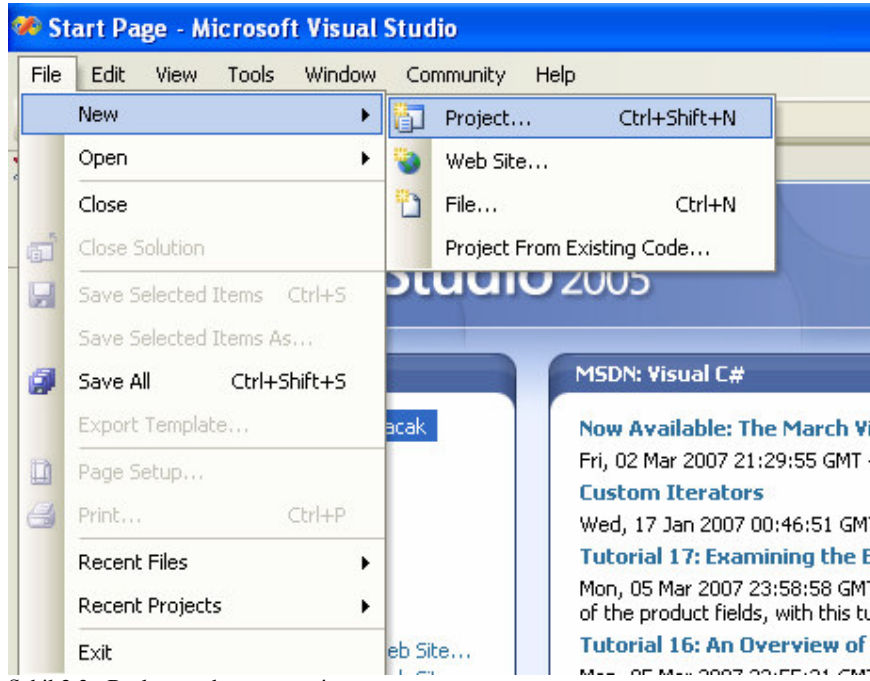
Kod Optimizasyonu :

Ara dile çevrilen kodun optimizasyonu yapılır. Bu aşama derleyici kalitesinin etkili olduğu bir aşamadır.

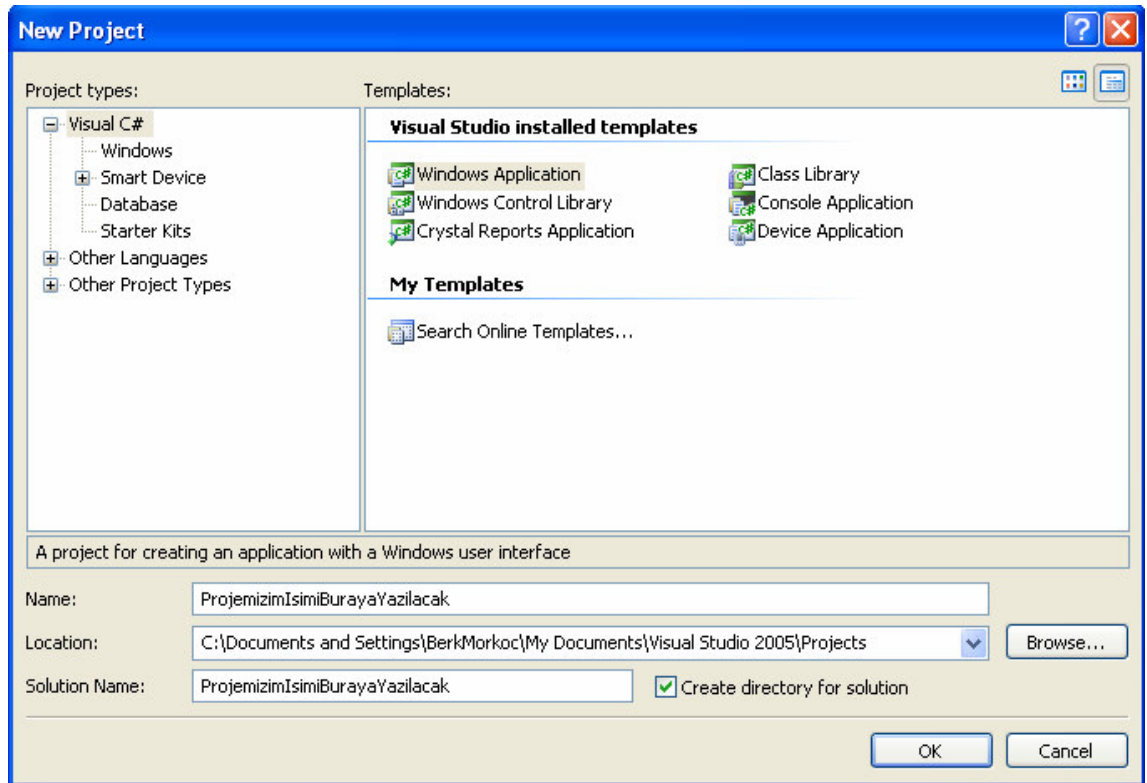
Kod Oluşturma:

Optimize edilmiş ve hata bağımsız kaynak kod hedef dile (Örneğin makine diline) çevrilir.

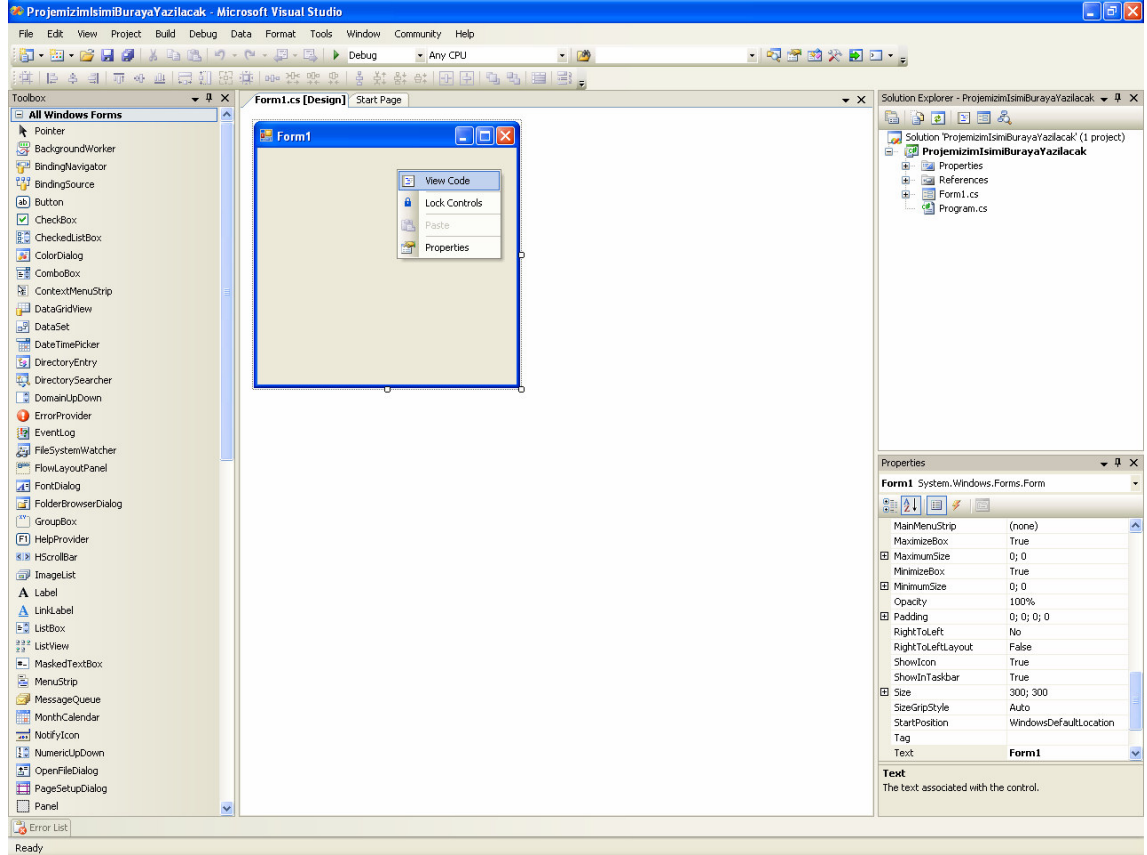
2.2 - Microsoft Visual Studio .Net 2005 İLE PROJE YARATMAK



Şekil 2.3 - Başlangıç ekranı ve proje açma



Şekil 2.4 - Programlama dili ve çalışacağı ekran



Şekil 2.5 - Boş bir proje ekranı

Şekilde görülen “View Code” a basıldığında projenin taslak kodları açılacaktır:

```
using System;
using System.Collections.Generic;
using System.ComponentModel;
using System.Data;
using System.Drawing;
using System.Text;
using System.Windows.Forms;

namespace YeniProje
{
    public partial class Form1 : Form
    {
        public Form1()
        {
            InitializeComponent();
        }
    }
}
```

2.3 - SQL

SQL, İngilizce "Structured Query Language" kelimelerinin baş harfleri ile oluşturulmuş, Türkçesiyle **Yapısal Sorgulama Dilinin** kısa adıdır. **SQL** kendisi bir programlama dili olmamasına rağmen birçok kişi tarafından programlama dili olarak bilinir. **SQL** herhangi bir veri tabanı ortamında kullanılan bir alt dildir. **SQL** ile yalnızca veri tabanı üzerinde işlem yapılabilir. **SQL**'ye özgü cümleler kullanarak veri tabanına kayıt eklenebilir, olan kayıtlar değiştirilebilir, silinebilir ve bu kayıtlardan listeler oluşturulabilir.

2.3.1 - Tarihçe:

Veri Tabanı Yaklaşımı ile birlikte bir veri sorgulama diline veya aracına ihtiyaç duyulmuştur. İlk başta matematiksel bir sözdizimine sahip olan **SQUARE** adlı bir dil geliştirilmiştir. Geniş kullanıcı kitleleri tarafında kolay kullanılabilmesi için matematiksel söz dizimli **SQUARE** dilinden vazgeçilerek, İngilizce'ye benzer sözdizimine sahip bir dil oluşturulmuş ve **SEQUEL** (Structured English Query Language) olarak adlandırılmıştır. Daha sonra da bu **SEQUEL** dili, İngilizce söylenişine paralel olarak **SQL** olarak adlandırılmıştır.

SQL dili ilişkisel alanda büyük ilgi görmüş ve **İlişkisel Veri Tabanı Yönetim Sistemlerinin** (VTYS) tümünde yer alan standart dil görünümü kazanmıştır. Bu nedenle Veri Tabanı konusunda çalışan tüm bilişim teknik personeli tarafından bilinmesi gereken bir dil konumundadır.

2.3.2 - Veri Tanımlama Olanakları:

SQL veri tanımlama deyimlerinden başlıcaları şunlardır:

CREATE TABLE tablo_adi

Yeni bir tablo yaratmak için kullanılır.

Örneğin:

```
CREATE TABLE tabloIceler (  
    ilceNo mediumint(8) unsigned DEFAULT '0' NOT NULL,  
    ilce varchar(30) NOT NULL,  
    postakodu varchar(5),  
    ilceTel char(3),  
    plakaKodu char(2) NOT NULL  
)
```

ALTER TABLE tabloAdi

Yeni bir sütun eklemek, sütunun tipini veya uzunluğunu değiştirmek vb. yapısal değişiklikler yapılması için kullanılır.

DROP TABLE tabloAdi

Tabloyu fiziksel olarak siler.

CREATE VIEW gorusAdi

Görüntü oluşturmak için kullanılır.

DROP VIEW gorusAdi

Görüntüyü siler.

CREATE INDEX indeksAdi

Tablonun (en azından bir) sütun adı üzerinde indeks oluşturmak için kullanılır.

DROP INDEX indeksAdi

Yaratılan indeksleri veri tabanından kaldırmak için kullanılır.

2.3.3 - Veri İşleme Olanakları:

SELECT deyimi;

SELECT ilce, postaKodu from tabloIlceler **WHERE** plakaKodu = '06'
Ankara'nın ilçeleri ile posta kodları gösterir

UPDATE deyimi;

UPDATE tabloIlceler set postaKodu = '06720' **WHERE** ilce = 'Bala'
Bala'nın posta kodu değiştirir

INSERT deyimi;

INSERT INTO tabloIlceler **VALUES** (, 'Yenişehir', , , '82')

Yeni veriler ekler

DELETE deyimi;

DELETE FROM tabloIlceler **WHERE** plakaKodu = '82'
plakaKodu 82 olan bütün veri siler

2.3.4 - SQL Dilini Kullanan Sunucular:

- MySQL
- MSSQL
- PostgreSQL
- Oracle

2.4 - Microsoft Access

Microsoft Access, merkezi Amerika Birleşik Devletleri'nde bulunan ve Bill Gates'in sahibi olduğu yazılım firması Microsoft tarafından Microsoft Windows işletim sistemi tabanında çalışmak üzere yazılan ve dağıtımı yapılan veri tabanı programıdır.

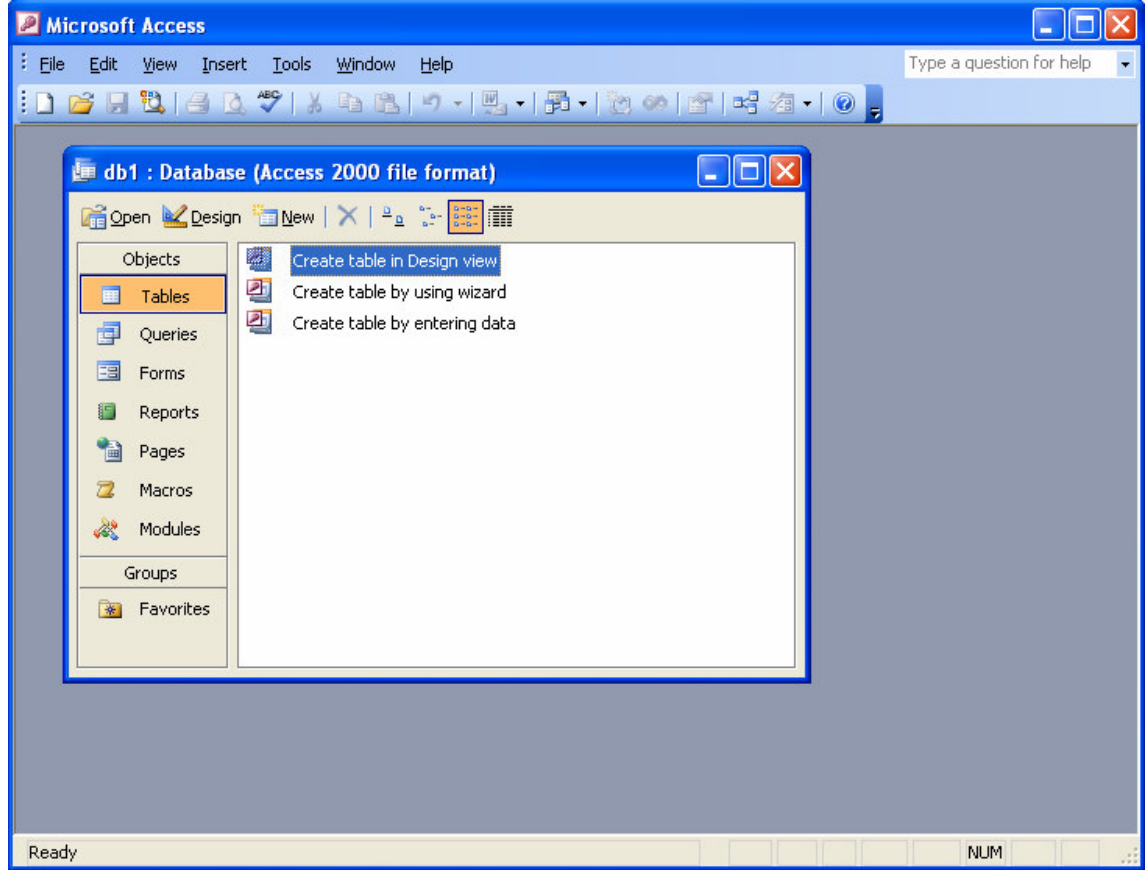
Veri tabanı programları arasında Access çok sonradan girmiş olmasına rağmen bu alanda önemli ölçüde başarı sağlayarak en çok kullanılan veri tabanı programlama dillerinden biri haline gelmiştir. Bunda, Access'in veri tabanına getirdiği farklı boyutun etkisi büyüktür.

Access'de veri tabanında bulunan nesnelerin bir çoğu sihirbazlar yardımıyla kolayca hazırlanabilir. Çoğu zaman hiç tasarım ortamına girmeden, sadece sihirbazlar kullanılarak veri tabanı dosyaları hazırlanabilir.

Access'in iki yüzü vardır. Bunlardan birinde hiç program kodu kullanmadan veri tabanı hazırlamak mümkündür. Bu ortamda hiç programcılık bilgisi olmayan biri programcılığı öğrenmesine gerek kalmadan kendi veri tabanı dosyalarını hazırlayabilir. Programcılık bilgisi olanlar Access'de hazırladıkları veri tabanlarına kod yazarak daha ileri düzey işlemleri yapabilir.

Versiyonları:

- 1993 Access 2.0, Windows (Office 4.3) için
- 1995 Access 7, Windows 95 (Office '95 Pro) için
- 1997 Access 97 (Office '97 Pro)
- 1999 Access 2000 (Office 2000 Pro & Premium)
- 2001 Access 2002 (Office XP Pro)
- 2003 Access 2003 (Office 2003)
- 2007 Microsoft Office Access 2007 (2007 Microsoft Office sistemi)



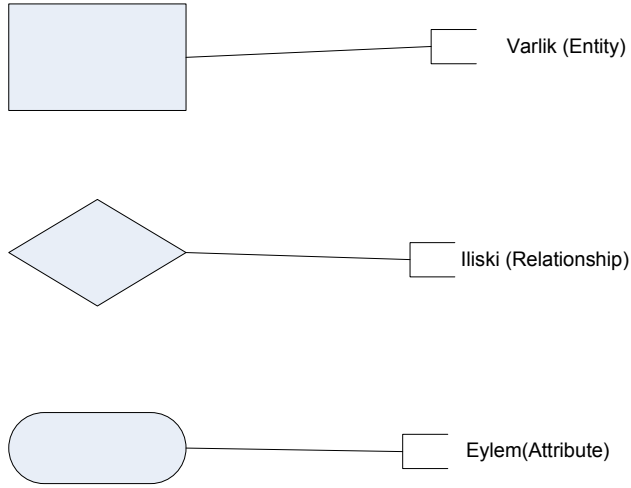
Şekil 2.6 – Microsoft Access veritabanı görünümü

2.5 - ER (Entity-Relationship) DİAGRAMI

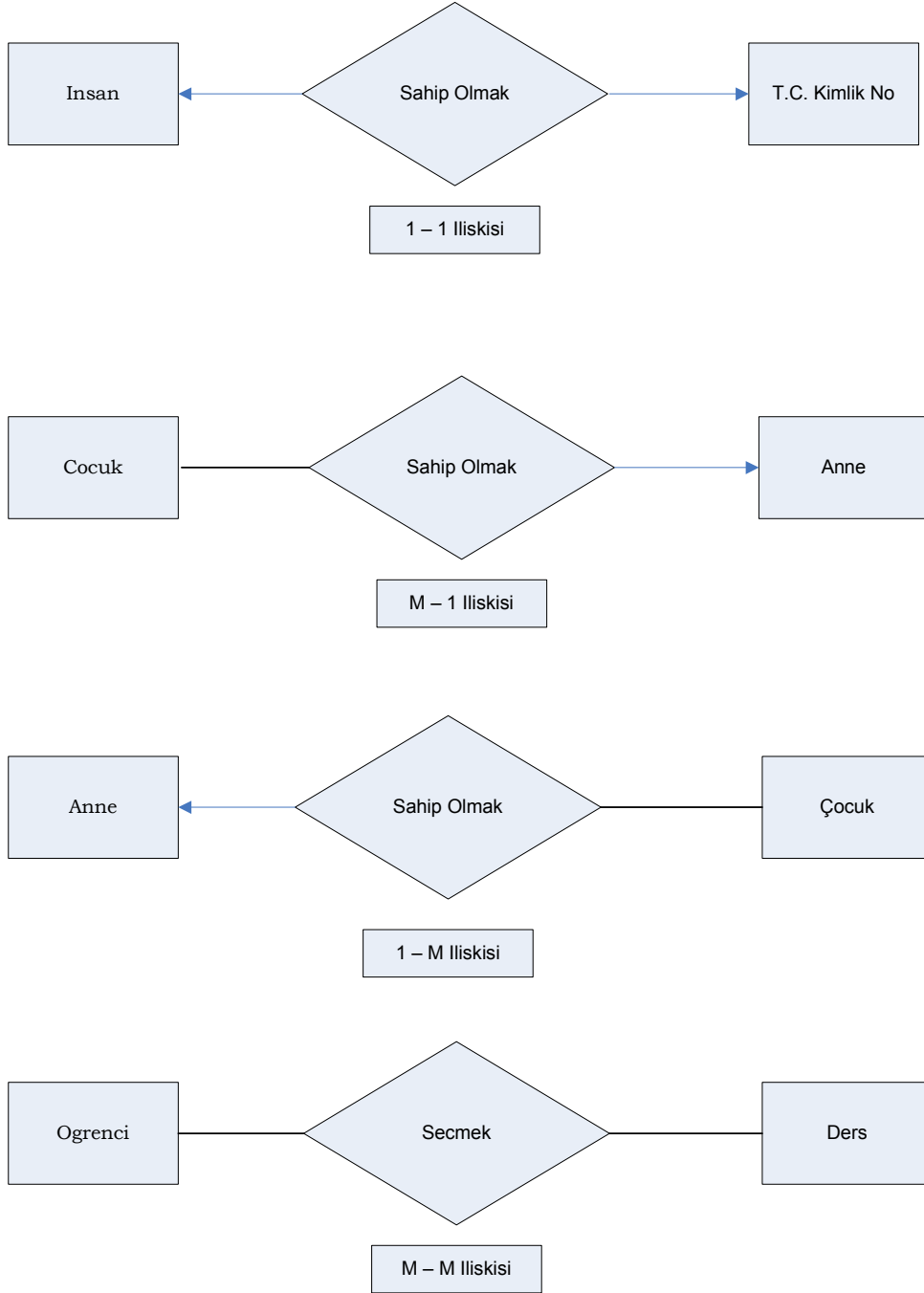
2.5.1 - ER Diagramı Nedir?

Türkçesi varlık-ilişki şemasıdır. Bu şemada, veritabanı içinde bulunan bütün tablo ve ilişkiler belirtilir. Veritabanının genel yapısı buradan kolaylıkla anlaşılabilir. Büyük sistemler için oldukça gereklidir. Bu sayede sisteme hakimiyet sağlanması daha kolaydır. Şema olduğu için herhangi DBMS (Database Management System)'e özel değildir. Bu şema ile istenen DBMS için SQL kod üretilebilir.

ER Diagramı hazırlayabilmek için bazı programlar vardır. Bunların en kullanılanları Microsoft Visio, Sybase Power Designer ve ERwindir. Bunlarla primary key, foreign key, index, view gibi unsurlar da gösterilebilmektedir. Ben projem için Microsoft Visio 2003'ü kullandım.



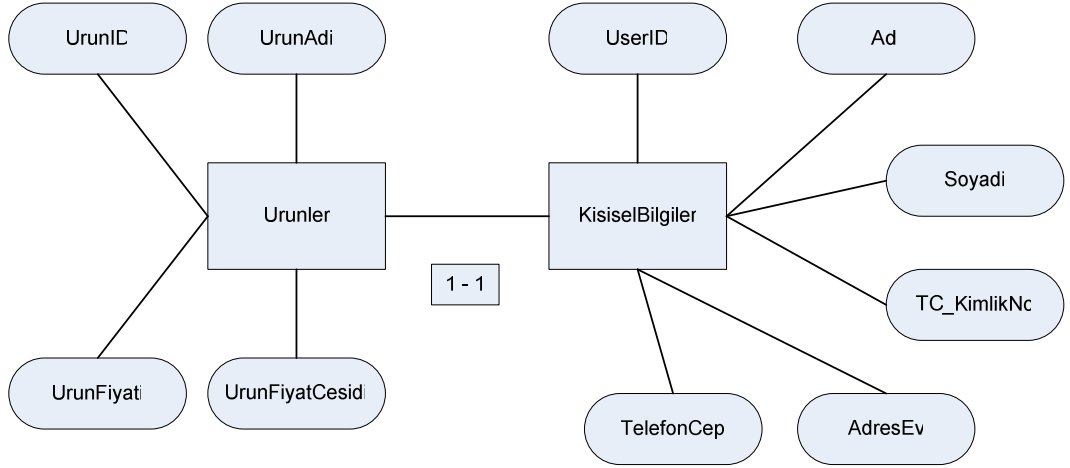
Şekil 2.7 - ER Diagramlarındaki türler.



Şekil 2.8 - ER Diagramlarındaki ilişkiler.

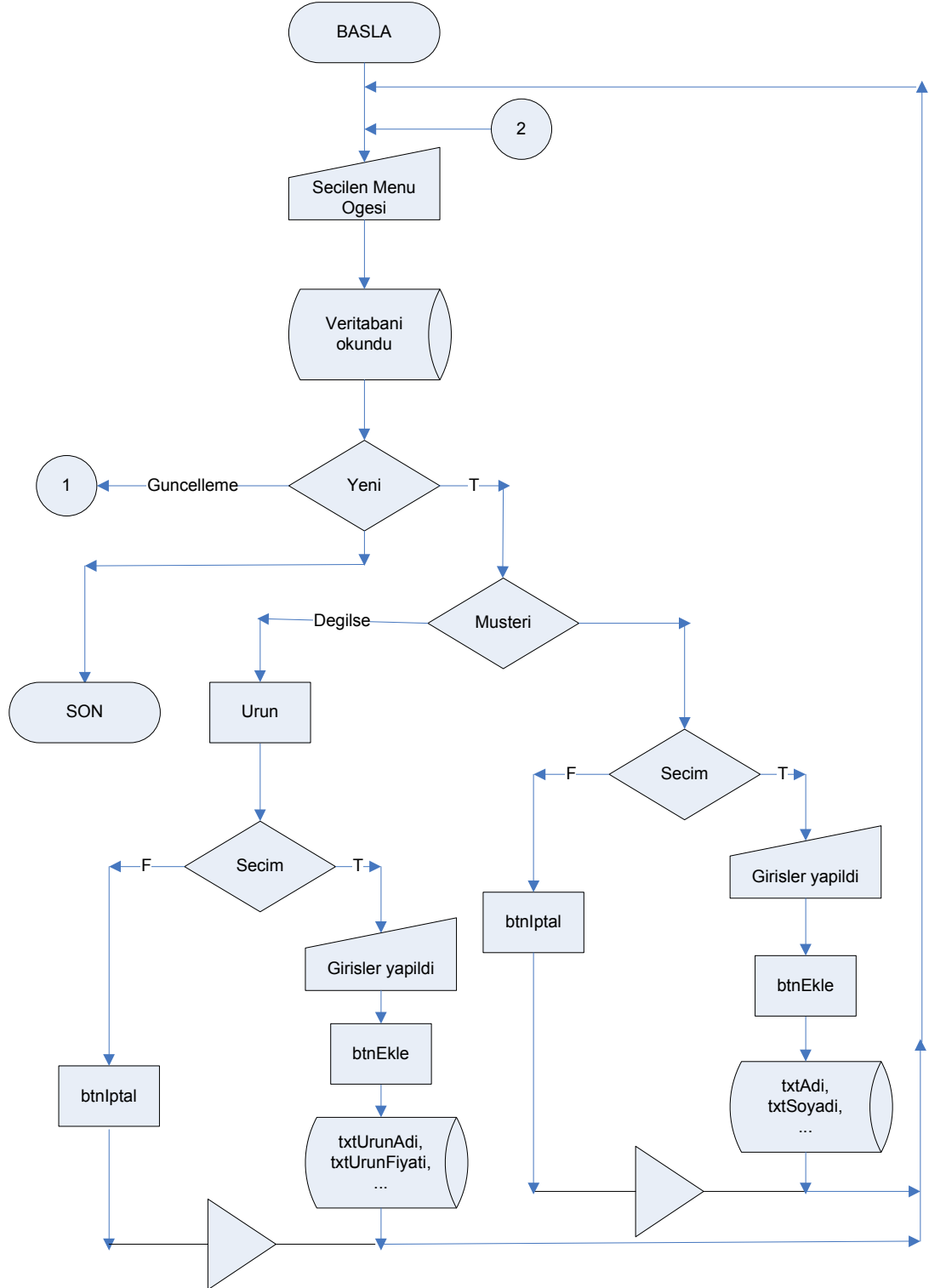
2.5.2 - Programın ER Diagramı:

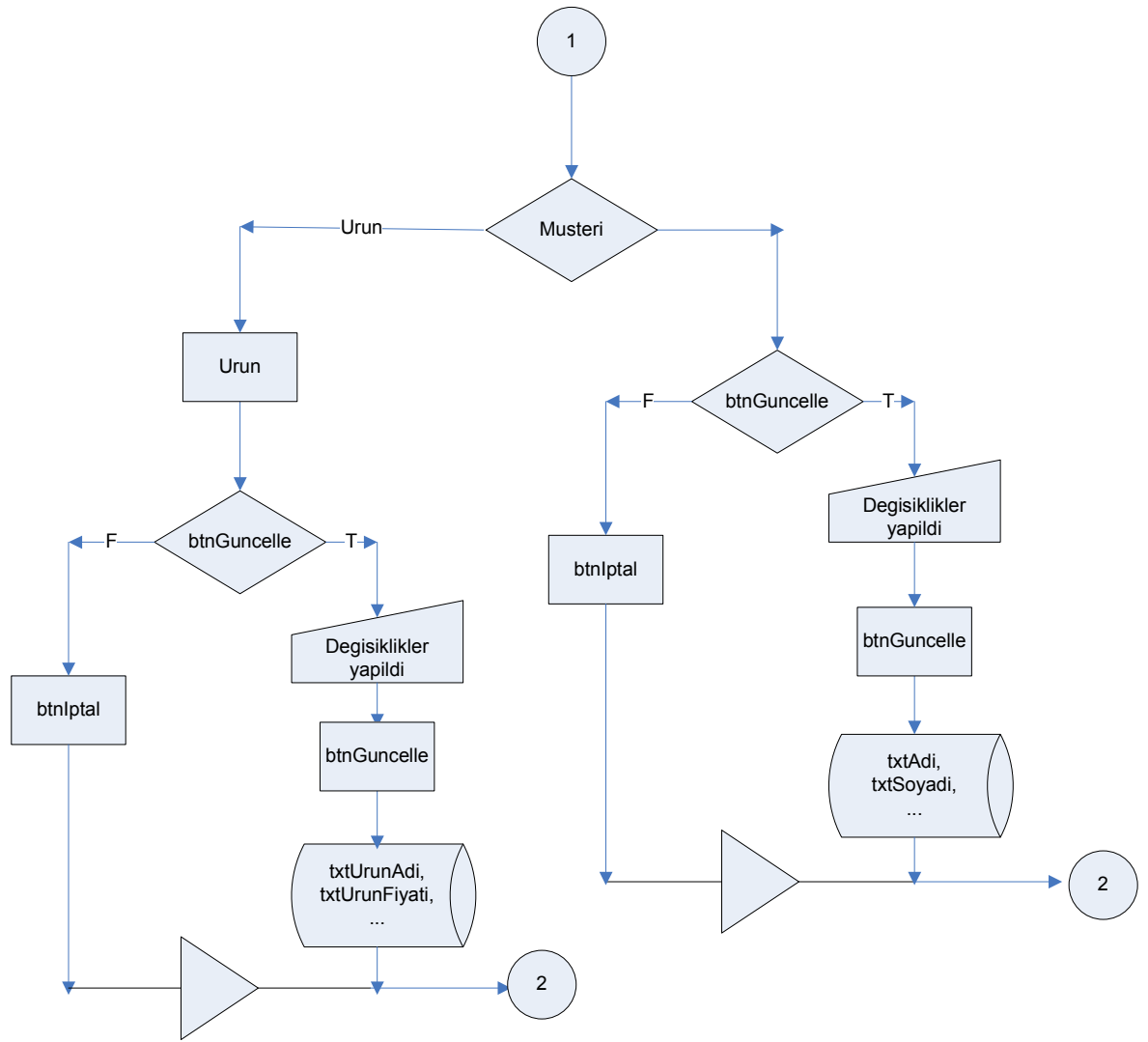
Projemde kullandığım ER Diagramı aşağıdaki gibidir.



Şekil 2.9 - Programda kullanılan ER Diagramı.

2.6 - Akış Diagramı





2.7 - İlk Bilgisayar ve Veri Tabanı Uygulamaları:

ENIAC (Electrical Numerical Integrator And Computer), elektrikle çalışan ve elektronik veri işleme kapasitesine sahip ilk bilgisayardır.

Yaklaşık 167 m² bir alana sığan, ağırlığı 30 ton olan bu dev cüsseli ilk bilgisayarın siparişi, 1941 yılında Amerika'nın II. Dünya Savaşı'na katılmasıyla birlikte ordu tarafından gizli olarak Pennsylvania Üniversitesi'ne ait elektrik mühendisliği okulu Moore'a (Moore School of Electrical Engineering) verildi. Amaç daha az isabet hatalı uzun menzilli top ve füzelerin hesaplamalarında kullanılmasıydı.

Bilim adamları John Mauchly ve Presper Eckert tarafından yaklaşık 4 yılda imal edildi. Yaklaşık maliyeti 500.000 dolar idi. ENIAC ilk deneme çalışmasına 1945 yılında başladı. Gerçek anlamda çalışabilmesi ise 1947 yılını buldu. Ancak 2 Eylül 1945'te Japonya'nın teslim olmasıyla savaş sona ermişti ve böyle bir makine için ihtiyaç da kalmamıştı. ENIAC 1947 yılında basına tanıtıldı.

Savaşın ardından ENIAC ağırlıklı olarak hava tahminlerinde, atom enerjisi hesaplamalarında, kozmik ışın çalışmalarında, termal tetikleme, rastgele sayı bulunmasında, rüzgar tüneli dizaynında ve diğer bilimsel araştırmalarda kullanıldı. 1951 yılına gelindiğinde ise, endüstriyel amaçlı olarak kullanılmaya başlandı.

Teknik bilgiler:

ENIAC toplam 30 ana bölümden oluşuyordu. Toplam ağırlığı 30 ton olup, 167 m² alana sığıyordu. Boyutları yaklaşık 2.4 m x 0.9 m x 30 m idi. 150-200 kW lık elektrik gücüne ve oldukça güçlü soğutma donanımına ihtiyaç duyuyordu. Bünyesinde 17.468 vakum tüpü, 1500 röle, 7200 kristal diyot, 70.000 rezistans, 10.000 kapasitör ve yaklaşık 5 milyon el ile yapılmış lehimli bağlantı içeriyordu.

Hesaplama kapasitesi:

ENIAC bir sayının görüntüsünü ayırabiliyor, eşitlikleri karşılaştırabiliyor, çarpabiliyor, bölebiliyor, toplayabiliyor, çıkartabiliyor ve kare kökleri hesaplayabiliyordu. ENIAC'ın akümülatörleri (ön kayıt bölgeleri) hem toplama hem de hafıza işlevi görüyordu. ENIAC'a veriler bir IBM kart okuyucusu aracılığı ile veriliyordu. İşlenmiş veriler ise yine bir IBM delikli kart makinesi sayesinde alınıyordu ve bu kartlar yine IBM'in üretmiş olduğu bir delikli kart okuyucu tarafından (IBM 405) deşifre ediliyordu.

O günlerde 60 saniye yol alan bir topun rotasının hesaplanması için, yaklaşık 20 saatlik çalışma gerekiyordu. ENIAC bu hesaplama süresini 15 saniyeye indirdi. Bir saniyede yapabildiği toplama işlemi akümülatör başına 5.000 adetti (toplam 100.000 adet). Saniyede yapabildiği çarpım işlemi 385, bölme veya karekök alma işlemi ise 38 adetti. Geçici hafızasında sadece 200 sayıyı saklayabiliyordu.

Programlama:

ENIAC 6 bayan operatör tarafından programlanıyordu. Programla yöntemi ise elle takılıp çıkarılan fişler, kablolar ve kumanda edilen düğmelerdi.

ENIAC, tam 8 yıl boyunca (1947-1955) hizmet verdi. Ancak çalışma masrafları kendisinden sonra geliştirilen çocukları, EDVAC ve ORDVAC'dan fazla olmaya başlayınca, 2 Ekim 1955 yılında saat 11:45'de elektrik bağlantıları kesildi. Böylece dünyanın ilk elektronik bilgisayarı görevini tamamlamış olarak tarihteki yerini aldı.

ENIAC'ın parçaları şu anda Washington'da ki Amerikan Ulusal Müzesinde sergilenmektedir.



Şekil 2.11 - ENIAC

Veritabanı geçmişine bakıldığında devlet, iş, tıbbi kayıtlarla başlayan durum, saklama ve sıralama gibi işlemleri yapıyordu. Bu dönemde arama gibi tekniklerin doğru sonuçları çıkaracakları da garanti değildi.

BÖLÜM 3 - PROGRAMIN KODLARI

3.1 - AssemblyInfo

```
// AssemblyInfo.cs

using System.Reflection;
using System.Runtime.CompilerServices;
using System.Runtime.InteropServices;

// General Information about an assembly is controlled through the
// following
// set of attributes. Change these attribute values to modify the
// information
// associated with an assembly.
[assembly: AssemblyTitle("MusteriUrunTakip")]
[assembly: AssemblyDescription("")]
[assembly: AssemblyConfiguration("")]
[assembly: AssemblyCompany("BerkMorkoc")]
[assembly: AssemblyProduct("MusteriUrunTakip")]
[assembly: AssemblyCopyright("Copyright © BerkMorkoc")]
[assembly: AssemblyTrademark("")]
[assembly: AssemblyCulture("")]

// Setting ComVisible to false makes the types in this assembly not
// visible
// to COM components.  If you need to access a type in this assembly
// from
// COM, set the ComVisible attribute to true on that type.
[assembly: ComVisible(false)]

// The following GUID is for the ID of the typelib if this project
// is exposed to COM
[assembly: Guid("abaa8c01-cc06-4e99-b984-f68a694def0f")]

// Version information for an assembly consists of the following
// four values:
//
//      Major Version
//      Minor Version
//      Build Number
//      Revision
//
[assembly: AssemblyVersion("1.0.0.0")]
[assembly: AssemblyFileVersion("1.0.0.0")]
```

3.2 - Setting.Designer.cs

```
// Settings.Designer.cs

//-----
// <auto-generated>
//     This code was generated by a tool.
//     Runtime Version:2.0.50727.42
//
//     Changes to this file may cause incorrect behavior and will be
lost if
//     the code is regenerated.
// </auto-generated>
//-----
-----

namespace MusteriUrunTakip.Properties
{

    [global::System.Runtime.CompilerServices.CompilerGeneratedAttribute(
)]

    [global::System.CodeDom.Compiler.GeneratedCodeAttribute("Microsoft.V
isualStudio.Editors.SettingsDesigner.SettingsSingleFileGenerator",
"8.0.0.0")]
    internal sealed partial class Settings :
global::System.Configuration.ApplicationSettingsBase
    {

        private static Settings defaultInstance =
((Settings) (global::System.Configuration.ApplicationSettingsBase.Syn
chronized(new Settings())));

        public static Settings Default
        {
            get
            {
                return defaultInstance;
            }
        }
    }
}
}
```

3.3 - Program.cs

```
// Program.cs

using System;
using System.Collections.Generic;
using System.Windows.Forms;

namespace MusteriUrunTakip
{
    static class Program
    {
        /// <summary>
        /// The main entry point for the application.
        /// </summary>
        [STAThread]
        static void Main()
        {
            Application.EnableVisualStyles();
            Application.SetCompatibleTextRenderingDefault(false);
            Application.Run(new Baslangic());
        }
    }
}
```

3.4 - Başlangıç

3.4.1 – Başlangıç.Designer.cs

```
// Baslangic.Designer.cs

namespace MusteriUrunTakip
{
    partial class Baslangic
    {
        /// <summary>
        /// Required designer variable.
        /// </summary>
        private System.ComponentModel.IContainer components = null;

        /// <summary>
        /// Clean up any resources being used.
        /// </summary>
        /// <param name="disposing">true if managed resources should
        be disposed; otherwise, false.</param>
        protected override void Dispose(bool disposing)
        {
            if (disposing && (components != null))
            {
                components.Dispose();
            }
            base.Dispose(disposing);
        }

        #region Windows Form Designer generated code

        /// <summary>
        /// Required method for Designer support - do not modify
        /// the contents of this method with the code editor.
        /// </summary>
        private void InitializeComponent()
        {
            System.ComponentModel.ComponentResourceManager resources
= new
System.ComponentModel.ComponentResourceManager(typeof(Baslangic));
            this.menuStripBaslangic = new
System.Windows.Forms.MenuStrip();
            this.dosyaToolStripMenuItem = new
System.Windows.Forms.ToolStripItem();
            this.yeniToolStripMenuItem = new
System.Windows.Forms.ToolStripItem();
            this.yeniMusteriToolStripMenuItem = new
System.Windows.Forms.ToolStripItem();
            this.yeniUrunToolStripMenuItem = new
System.Windows.Forms.ToolStripItem();
            this.acToolStripMenuItem = new
System.Windows.Forms.ToolStripItem();
            this.acMusteriToolStripMenuItem1 = new
System.Windows.Forms.ToolStripItem();
            this.acUrunToolStripMenuItem = new
System.Windows.Forms.ToolStripItem();
            this.cikisToolStripMenuItem = new
System.Windows.Forms.ToolStripItem();
            this.duzenToolStripMenuItem = new
System.Windows.Forms.ToolStripItem();
        }
    }
}
```

```

        this.undoToolStripMenuItem = new
System.Windows.Forms.ToolStripItem();
        this.redoToolStripMenuItem = new
System.Windows.Forms.ToolStripItem();
        this.toolStripSeparator3 = new
System.Windows.Forms.ToolStripItemSeparator();
        this.cutToolStripMenuItem = new
System.Windows.Forms.ToolStripItem();
        this.copyToolStripMenuItem = new
System.Windows.Forms.ToolStripItem();
        this.pasteToolStripMenuItem = new
System.Windows.Forms.ToolStripItem();
        this.toolStripSeparator4 = new
System.Windows.Forms.ToolStripItemSeparator();
        this.selectAllToolStripMenuItem = new
System.Windows.Forms.ToolStripItem();
        this.araclarToolStripMenuItem = new
System.Windows.Forms.ToolStripItem();
        this.customizeToolStripMenuItem = new
System.Windows.Forms.ToolStripItem();
        this.optionsToolStripMenuItem = new
System.Windows.Forms.ToolStripItem();
        this.menuStripBaslangic.SuspendLayout();
        this.SuspendLayout();
        //
        // menuStripBaslangic
        //
        this.menuStripBaslangic.Items.AddRange(new
System.Windows.Forms.ToolStripItem[] {
        this.dosyaToolStripMenuItem,
        this.duzenToolStripMenuItem,
        this.araclarToolStripMenuItem});
        this.menuStripBaslangic.Location = new
System.Drawing.Point(0, 0);
        this.menuStripBaslangic.Name = "menuStripBaslangic";
        this.menuStripBaslangic.Size = new
System.Drawing.Size(626, 24);
        this.menuStripBaslangic.TabIndex = 1;
        this.menuStripBaslangic.Text = "menuStrip1";
        //
        // dosyaToolStripMenuItem
        //
        this.dosyaToolStripMenuItem.DropDownItems.AddRange(new
System.Windows.Forms.ToolStripItem[] {
        this.yeniToolStripMenuItem,
        this.acToolStripMenuItem,
        this.cikisToolStripMenuItem});
        this.dosyaToolStripMenuItem.Name =
"dosyaToolStripMenuItem";
        this.dosyaToolStripMenuItem.Size = new
System.Drawing.Size(49, 20);
        this.dosyaToolStripMenuItem.Text = "&Dosya";
        //
        // yeniToolStripMenuItem
        //
        this.yeniToolStripMenuItem.DropDownItems.AddRange(new
System.Windows.Forms.ToolStripItem[] {
        this.yeniMusteriToolStripMenuItem,
        this.yeniUrunToolStripMenuItem});

```

```

        this.yeniToolStripMenuItem.Image =
((System.Drawing.Image) (resources.GetObject("yeniToolStripMenuItem.I
mage")));
        this.yeniToolStripMenuItem.ImageTransparentColor =
System.Drawing.Color.Magenta;
        this.yeniToolStripMenuItem.Name =
"yeniToolStripMenuItem";
        this.yeniToolStripMenuItem.ShortcutKeys =
((System.Windows.Forms.Keys) ((System.Windows.Forms.Keys.Control |
System.Windows.Forms.Keys.N)));
        this.yeniToolStripMenuItem.Size = new
System.Drawing.Size(152, 22);
        this.yeniToolStripMenuItem.Text = "&Yeni";
        //
        // yeniMusteriToolStripMenuItem
        //
        this.yeniMusteriToolStripMenuItem.Name =
"yeniMusteriToolStripMenuItem";
        this.yeniMusteriToolStripMenuItem.Size = new
System.Drawing.Size(152, 22);
        this.yeniMusteriToolStripMenuItem.Text = "Müşteri";
        this.yeniMusteriToolStripMenuItem.Click += new
System.EventHandler(this.yeniMusteriToolStripMenuItem_Click);
        //
        // yeniUrunToolStripMenuItem
        //
        this.yeniUrunToolStripMenuItem.Name =
"yeniUrunToolStripMenuItem";
        this.yeniUrunToolStripMenuItem.Size = new
System.Drawing.Size(152, 22);
        this.yeniUrunToolStripMenuItem.Text = "Ürün";
        this.yeniUrunToolStripMenuItem.Click += new
System.EventHandler(this.yeniUrunToolStripMenuItem_Click);
        //
        // acToolStripMenuItem
        //
        this.acToolStripMenuItem.DropDownItems.AddRange(new
System.Windows.Forms.ToolStripItem[] {
        this.acMusteriToolStripMenuItem1,
        this.acUrunToolStripMenuItem});
        this.acToolStripMenuItem.Image =
((System.Drawing.Image) (resources.GetObject("acToolStripMenuItem.Ima
ge")));
        this.acToolStripMenuItem.ImageTransparentColor =
System.Drawing.Color.Magenta;
        this.acToolStripMenuItem.Name = "acToolStripMenuItem";
        this.acToolStripMenuItem.ShortcutKeys =
((System.Windows.Forms.Keys) ((System.Windows.Forms.Keys.Control |
System.Windows.Forms.Keys.O)));
        this.acToolStripMenuItem.Size = new
System.Drawing.Size(152, 22);
        this.acToolStripMenuItem.Text = "&Aç";
        //
        // acMusteriToolStripMenuItem1
        //
        this.acMusteriToolStripMenuItem1.Name =
"acMusteriToolStripMenuItem1";
        this.acMusteriToolStripMenuItem1.Size = new
System.Drawing.Size(120, 22);
        this.acMusteriToolStripMenuItem1.Text = "Müşteri";

```

```

        this.acMusteriToolStripMenuItem1.Click += new
System.EventHandler(this.acMusteriToolStripMenuItem1_Click);
        //
        // acUrunToolStripMenuItem
        //
        this.acUrunToolStripMenuItem.Name =
"acUrunToolStripMenuItem";
        this.acUrunToolStripMenuItem.Size = new
System.Drawing.Size(120, 22);
        this.acUrunToolStripMenuItem.Text = "Ürün";
        this.acUrunToolStripMenuItem.Click += new
System.EventHandler(this.acUrunToolStripMenuItem_Click);
        //
        // cikisToolStripMenuItem
        //
        this.cikisToolStripMenuItem.Name =
"cikisToolStripMenuItem";
        this.cikisToolStripMenuItem.Size = new
System.Drawing.Size(152, 22);
        this.cikisToolStripMenuItem.Text = "Çıkış";
        this.cikisToolStripMenuItem.Click += new
System.EventHandler(this.cikisToolStripMenuItem_Click);
        //
        // duzenToolStripMenuItem
        //
        this.duzenToolStripMenuItem.DropDownItems.AddRange(new
System.Windows.Forms.ToolStripItem[] {
        this.undoToolStripMenuItem,
        this.redoToolStripMenuItem,
        this.toolStripSeparator3,
        this.cutToolStripMenuItem,
        this.copyToolStripMenuItem,
        this.pasteToolStripMenuItem,
        this.toolStripSeparator4,
        this.selectAllToolStripMenuItem});
        this.duzenToolStripMenuItem.Name =
"duzenToolStripMenuItem";
        this.duzenToolStripMenuItem.Size = new
System.Drawing.Size(49, 20);
        this.duzenToolStripMenuItem.Text = "&Düzen";
        //
        // undoToolStripMenuItem
        //
        this.undoToolStripMenuItem.Name =
"undoToolStripMenuItem";
        this.undoToolStripMenuItem.ShortcutKeys =
((System.Windows.Forms.Keys)((System.Windows.Forms.Keys.Control |
System.Windows.Forms.Keys.Z)));
        this.undoToolStripMenuItem.Size = new
System.Drawing.Size(152, 22);
        this.undoToolStripMenuItem.Text = "&Undo";
        //
        // redoToolStripMenuItem
        //
        this.redoToolStripMenuItem.Name =
"redoToolStripMenuItem";
        this.redoToolStripMenuItem.ShortcutKeys =
((System.Windows.Forms.Keys)((System.Windows.Forms.Keys.Control |
System.Windows.Forms.Keys.Y)));
        this.redoToolStripMenuItem.Size = new
System.Drawing.Size(152, 22);

```

```

        this.redoToolStripMenuItem.Text = "&Redo";
        //
        // toolStripSeparator3
        //
        this.toolStripSeparator3.Name = "toolStripSeparator3";
        this.toolStripSeparator3.Size = new
System.Drawing.Size(149, 6);
        //
        // cutToolStripMenuItem
        //
        this.cutToolStripMenuItem.Image =
((System.Drawing.Image) (resources.GetObject("cutToolStripMenuItem.Im
age")));
        this.cutToolStripMenuItem.ImageTransparentColor =
System.Drawing.Color.Magenta;
        this.cutToolStripMenuItem.Name = "cutToolStripMenuItem";
        this.cutToolStripMenuItem.ShortcutKeys =
((System.Windows.Forms.Keys) ((System.Windows.Forms.Keys.Control |
System.Windows.Forms.Keys.X)));
        this.cutToolStripMenuItem.Size = new
System.Drawing.Size(152, 22);
        this.cutToolStripMenuItem.Text = "Cu&t";
        //
        // copyToolStripMenuItem
        //
        this.copyToolStripMenuItem.Image =
((System.Drawing.Image) (resources.GetObject("copyToolStripMenuItem.I
mage")));
        this.copyToolStripMenuItem.ImageTransparentColor =
System.Drawing.Color.Magenta;
        this.copyToolStripMenuItem.Name =
"copyToolStripMenuItem";
        this.copyToolStripMenuItem.ShortcutKeys =
((System.Windows.Forms.Keys) ((System.Windows.Forms.Keys.Control |
System.Windows.Forms.Keys.C)));
        this.copyToolStripMenuItem.Size = new
System.Drawing.Size(152, 22);
        this.copyToolStripMenuItem.Text = "&Copy";
        //
        // pasteToolStripMenuItem
        //
        this.pasteToolStripMenuItem.Image =
((System.Drawing.Image) (resources.GetObject("pasteToolStripMenuItem.
Image")));
        this.pasteToolStripMenuItem.ImageTransparentColor =
System.Drawing.Color.Magenta;
        this.pasteToolStripMenuItem.Name =
"pasteToolStripMenuItem";
        this.pasteToolStripMenuItem.ShortcutKeys =
((System.Windows.Forms.Keys) ((System.Windows.Forms.Keys.Control |
System.Windows.Forms.Keys.V)));
        this.pasteToolStripMenuItem.Size = new
System.Drawing.Size(152, 22);
        this.pasteToolStripMenuItem.Text = "&Paste";
        //
        // toolStripSeparator4
        //
        this.toolStripSeparator4.Name = "toolStripSeparator4";
        this.toolStripSeparator4.Size = new
System.Drawing.Size(149, 6);
        //

```



```

        // selectAllToolStripMenuItem
        //
        this.selectAllToolStripMenuItem.Name =
"selectAllToolStripMenuItem";
        this.selectAllToolStripMenuItem.Size = new
System.Drawing.Size(152, 22);
        this.selectAllToolStripMenuItem.Text = "Tümünü Seç";
        //
        // araclarToolStripMenuItem
        //
        this.araclarToolStripMenuItem.DropDownItems.AddRange(new
System.Windows.Forms.ToolStripItem[] {
        this.customizeToolStripMenuItem,
        this.optionsToolStripMenuItem});
        this.araclarToolStripMenuItem.Name =
"araclarToolStripMenuItem";
        this.araclarToolStripMenuItem.Size = new
System.Drawing.Size(53, 20);
        this.araclarToolStripMenuItem.Text = "&Araçlar";
        //
        // customizeToolStripMenuItem
        //
        this.customizeToolStripMenuItem.Name =
"customizeToolStripMenuItem";
        this.customizeToolStripMenuItem.Size = new
System.Drawing.Size(152, 22);
        this.customizeToolStripMenuItem.Text = "&Customize";
        //
        // optionsToolStripMenuItem
        //
        this.optionsToolStripMenuItem.Name =
"optionsToolStripMenuItem";
        this.optionsToolStripMenuItem.Size = new
System.Drawing.Size(152, 22);
        this.optionsToolStripMenuItem.Text = "&Options";
        //
        // Baslangic
        //
        this.AutoScaleDimensions = new System.Drawing.SizeF(6F,
13F);
        this.AutoScaleMode =
System.Windows.Forms.AutoScaleMode.Font;
        this.ClientSize = new System.Drawing.Size(626, 196);
        this.Controls.Add(this.menuStripBaslangic);
        this.IsMdiContainer = true;
        this.Name = "Baslangic";
        this.Text = "Başlangıç";
        this.WindowState =
System.Windows.Forms.FormWindowState.Maximized;
        this.menuStripBaslangic.ResumeLayout(false);
        this.menuStripBaslangic.PerformLayout();
        this.ResumeLayout(false);
        this.PerformLayout();
    }

#endregion

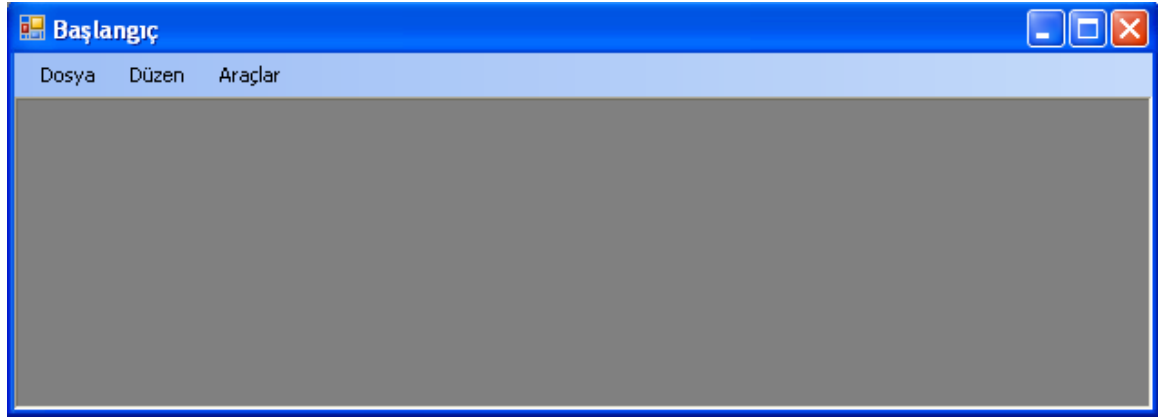
private System.Windows.Forms.MenuStrip menuStripBaslangic;
private System.Windows.Forms.ToolStripMenuItem
dosyaToolStripMenuItem;

```

```
        private System.Windows.Forms.ToolStripMenuItem
yeniToolStripMenuItem;
        private System.Windows.Forms.ToolStripMenuItem
yeniMusteriToolStripMenuItem;
        private System.Windows.Forms.ToolStripMenuItem
yeniUrunToolStripMenuItem;
        private System.Windows.Forms.ToolStripMenuItem
acToolStripMenuItem;
        private System.Windows.Forms.ToolStripMenuItem
acMusteriToolStripMenuItem1;
        private System.Windows.Forms.ToolStripMenuItem
acUrunToolStripMenuItem;
        private System.Windows.Forms.ToolStripMenuItem
cikisToolStripMenuItem;
        private System.Windows.Forms.ToolStripMenuItem
duzenToolStripMenuItem;
        private System.Windows.Forms.ToolStripMenuItem
undoToolStripMenuItem;
        private System.Windows.Forms.ToolStripMenuItem
redoToolStripMenuItem;
        private System.Windows.Forms.ToolStripSeparator
toolStripSeparator3;
        private System.Windows.Forms.ToolStripMenuItem
cutToolStripMenuItem;
        private System.Windows.Forms.ToolStripMenuItem
copyToolStripMenuItem;
        private System.Windows.Forms.ToolStripMenuItem
pasteToolStripMenuItem;
        private System.Windows.Forms.ToolStripSeparator
toolStripSeparator4;
        private System.Windows.Forms.ToolStripMenuItem
selectAllToolStripMenuItem;
        private System.Windows.Forms.ToolStripMenuItem
araclarToolStripMenuItem;
        private System.Windows.Forms.ToolStripMenuItem
customizeToolStripMenuItem;
        private System.Windows.Forms.ToolStripMenuItem
optionsToolStripMenuItem;

    }
}
```

3.4.2 - Başlangıç



Şekil 3.1 – Başlangıç ekranı



Şekil 3.2 – Başlangıç ekranı işlem seçme

```
// Baslangic.cs

using System;
using System.Collections.Generic;
using System.ComponentModel;
using System.Data;
using System.Drawing;
using System.Text;
using System.Windows.Forms;
using System.Data.OleDb; // Veri tabanı Microsoft Access'te
// olduğu için bu satırın eklenmesi zorunlu.

namespace MusteriUrunTakip
{
    public partial class Baslangic : Form
    {
        public Baslangic()
        {
            InitializeComponent();
        }
    }
}

// ***Menu icon'ları seçildiğinde formları açmaya yarayan kodlar:***

// Yeni Müşteri ekleme formunu açan kod:
private void yeniMusteriToolStripMenuItem_Click(object
sender, EventArgs e)
{
```

```

        YeniMusteriGiris yeniMusteri = new YeniMusteriGiris();
        yeniMusteri.MdiParent = this;
        yeniMusteri.Show();
    }

    // Sisteme kayıtlı müşterileri açma formunu açan kod:
    private void acMusteriToolStripMenuItem1_Click(object
sender, EventArgs e)
    {
        MusteriGuncelle mg = new MusteriGuncelle();
        mg.MdiParent = this;
        mg.Show();
    }

    // Yeni ürün giriş formunu açan kod:
    private void yeniUrunToolStripMenuItem_Click(object sender,
EventArgs e)
    {
        YeniUrunGiris yeniUrun = new YeniUrunGiris();
        yeniUrun.MdiParent = this;
        yeniUrun.Show();
    }

    // Sisteme kayıtlı ürünleri açma formunu açan kod:
    private void acUrunToolStripMenuItem_Click(object sender,
EventArgs e)
    {
        UrunGuncelle ug = new UrunGuncelle();
        ug.MdiParent = this;
        ug.Show();
    }

    // Formu kapatma ögesi kodu:
    private void cikisToolStripMenuItem_Click(object sender,
EventArgs e)
    {
        Close();
    }
    // *****

    public static DataSet GetQuery(OleDbConnection con,
OleDbDataAdapter da, string cmdStr, string tableName)
    {
        OleDbCommand cmd = new OleDbCommand();

        cmd.Connection = con;
        cmd.CommandText = cmdStr;
        da.SelectCommand = cmd;

        DataSet ds = new DataSet();

        da.Fill(ds, tableName);

        return ds;
    }
}

```

3.5 - Yeni Müşteri Giriş

3.5.1 - YeniMusteriGiris.Designer.cs

```
// YeniMusteriGiris.Designer.cs

namespace MusteriUrunTakip
{
    partial class YeniMusteriGiris
    {
        /// <summary>
        /// Required designer variable.
        /// </summary>
        private System.ComponentModel.IContainer components = null;

        /// <summary>
        /// Clean up any resources being used.
        /// </summary>
        /// <param name="disposing">true if managed resources should
        be disposed; otherwise, false.</param>
        protected override void Dispose(bool disposing)
        {
            if (disposing && (components != null))
            {
                components.Dispose();
            }
            base.Dispose(disposing);
        }

        #region Windows Form Designer generated code

        /// <summary>
        /// Required method for Designer support - do not modify
        /// the contents of this method with the code editor.
        /// </summary>
        private void InitializeComponent()
        {
            this.btnIptal = new System.Windows.Forms.Button();
            this.btnEkle = new System.Windows.Forms.Button();
            this.tabControlYeniMusteriGirisi = new
System.Windows.Forms.TabControl();
            this.tabKisiselBilgiler = new
System.Windows.Forms.TabPage();
            this.grpDigerBilgiler = new
System.Windows.Forms.GroupBox();
            this.txtVergiKimlikNo = new
System.Windows.Forms.TextBox();
            this.txtTC_KimlikNo = new
System.Windows.Forms.TextBox();
            this.cmbVergiDairesi = new
System.Windows.Forms.ComboBox();
            this.labell = new System.Windows.Forms.Label();
            this.lblTC_KimlikNo = new System.Windows.Forms.Label();
            this.lblVergiKimlikNo = new
System.Windows.Forms.Label();
            this.grpKisisel = new System.Windows.Forms.GroupBox();
            this.label2 = new System.Windows.Forms.Label();
            this.cmbMedeniDurum = new
System.Windows.Forms.ComboBox();
            this.txtAdi = new System.Windows.Forms.TextBox();
        }
    }
}
```

```

        this.dogumGunupdateTimePicker1 = new
System.Windows.Forms.DateTimePicker();
        this.lblAdi = new System.Windows.Forms.Label();
        this.lblCinsiyet = new System.Windows.Forms.Label();
        this.txtSoyadi = new System.Windows.Forms.TextBox();
        this.cmbCinsiyet = new System.Windows.Forms.ComboBox();
        this.lblSoyadi = new System.Windows.Forms.Label();
        this.lblDogumTarihi = new System.Windows.Forms.Label();
        this.tabIletisimBilgileri = new
System.Windows.Forms.TabPage();
        this.grpWeb = new System.Windows.Forms.GroupBox();
        this.txtWebSayfasi = new System.Windows.Forms.TextBox();
        this.lblWebSayfasi = new System.Windows.Forms.Label();
        this.lblEMail = new System.Windows.Forms.Label();
        this.txtEMail = new System.Windows.Forms.TextBox();
        this.grpAdres = new System.Windows.Forms.GroupBox();
        this.lblAdresEv = new System.Windows.Forms.Label();
        this.txtAdresIs = new System.Windows.Forms.TextBox();
        this.txtAdresEv = new System.Windows.Forms.TextBox();
        this.lblAdresIs = new System.Windows.Forms.Label();
        this.grpTelefon = new System.Windows.Forms.GroupBox();
        this.lblFaks = new System.Windows.Forms.Label();
        this.txtFaks = new System.Windows.Forms.TextBox();
        this.lblTelefonCep = new System.Windows.Forms.Label();
        this.lblTelefonEv = new System.Windows.Forms.Label();
        this.txtTelefonCep = new System.Windows.Forms.TextBox();
        this.txtTelefonEv = new System.Windows.Forms.TextBox();
        this.txtTelefonIs = new System.Windows.Forms.TextBox();
        this.lblTelefonIs = new System.Windows.Forms.Label();
        this.tabControlYeniMusteriGirisi.SuspendLayout();
        this.tabKisiselBilgiler.SuspendLayout();
        this.grpDigerBilgiler.SuspendLayout();
        this.grpKisisel.SuspendLayout();
        this.tabIletisimBilgileri.SuspendLayout();
        this.grpWeb.SuspendLayout();
        this.grpAdres.SuspendLayout();
        this.grpTelefon.SuspendLayout();
        this.SuspendLayout();
        //
        // btnIptal
        //
        this.btnIptal.Location = new System.Drawing.Point(290,
289);
        this.btnIptal.Name = "btnIptal";
        this.btnIptal.Size = new System.Drawing.Size(75, 23);
        this.btnIptal.TabIndex = 21;
        this.btnIptal.Text = "İptal";
        this.btnIptal.UseVisualStyleBackColor = true;
        this.btnIptal.Click += new
System.EventHandler(this.btnIptal_Click);
        //
        // btnEkle
        //
        this.btnEkle.Location = new System.Drawing.Point(195,
289);
        this.btnEkle.Name = "btnEkle";
        this.btnEkle.Size = new System.Drawing.Size(75, 23);
        this.btnEkle.TabIndex = 20;
        this.btnEkle.Text = "Ekle";
        this.btnEkle.UseVisualStyleBackColor = true;

```

```

        this.btnEkle.Click += new
System.EventHandler(this.btnEkle_Click);
        //
        // tabControlYeniMusteriGirisi
        //

this.tabControlYeniMusteriGirisi.Controls.Add(this.tabKisiselBilgiler);

this.tabControlYeniMusteriGirisi.Controls.Add(this.tabIletisimBilgileri);
        this.tabControlYeniMusteriGirisi.Location = new
System.Drawing.Point(3, 1);
        this.tabControlYeniMusteriGirisi.Name =
"tabControlYeniMusteriGirisi";
        this.tabControlYeniMusteriGirisi.SelectedIndex = 0;
        this.tabControlYeniMusteriGirisi.Size = new
System.Drawing.Size(555, 282);
        this.tabControlYeniMusteriGirisi.TabIndex = 6;
        //
        // tabKisiselBilgiler
        //
        this.tabKisiselBilgiler.BackColor =
System.Drawing.Color.White;

this.tabKisiselBilgiler.Controls.Add(this.grpDigerBilgiler);
        this.tabKisiselBilgiler.Controls.Add(this.grpKisisel);
        this.tabKisiselBilgiler.Location = new
System.Drawing.Point(4, 22);
        this.tabKisiselBilgiler.Name = "tabKisiselBilgiler";
        this.tabKisiselBilgiler.Padding = new
System.Windows.Forms.Padding(3);
        this.tabKisiselBilgiler.Size = new
System.Drawing.Size(547, 256);
        this.tabKisiselBilgiler.TabIndex = 0;
        this.tabKisiselBilgiler.Text = "Kişisel Bilgiler";
        this.tabKisiselBilgiler.UseVisualStyleBackColor = true;
        //
        // grpDigerBilgiler
        //

this.grpDigerBilgiler.Controls.Add(this.txtVergiKimlikNo);
        this.grpDigerBilgiler.Controls.Add(this.txtTC_KimlikNo);

this.grpDigerBilgiler.Controls.Add(this.cmbVergiDairesi);
        this.grpDigerBilgiler.Controls.Add(this.labell);
        this.grpDigerBilgiler.Controls.Add(this.lblTC_KimlikNo);

this.grpDigerBilgiler.Controls.Add(this.lblVergiKimlikNo);
        this.grpDigerBilgiler.Location = new
System.Drawing.Point(270, 6);
        this.grpDigerBilgiler.Name = "grpDigerBilgiler";
        this.grpDigerBilgiler.Size = new
System.Drawing.Size(245, 186);
        this.grpDigerBilgiler.TabIndex = 33;
        this.grpDigerBilgiler.TabStop = false;
        this.grpDigerBilgiler.Text = "Diğer Bilgiler";
        //
        // txtVergiKimlikNo
        //

```

```

        this.txtVergiKimlikNo.Location = new
System.Drawing.Point(86, 72);
        this.txtVergiKimlikNo.MaxLength = 15;
        this.txtVergiKimlikNo.Name = "txtVergiKimlikNo";
        this.txtVergiKimlikNo.Size = new
System.Drawing.Size(136, 20);
        this.txtVergiKimlikNo.TabIndex = 8;
        //
        // txtTC_KimlikNo
        //
        this.txtTC_KimlikNo.Location = new
System.Drawing.Point(86, 19);
        this.txtTC_KimlikNo.MaxLength = 11;
        this.txtTC_KimlikNo.Name = "txtTC_KimlikNo";
        this.txtTC_KimlikNo.Size = new System.Drawing.Size(136,
20);

        this.txtTC_KimlikNo.TabIndex = 6;
        //
        // cmbVergiDairesi
        //
        this.cmbVergiDairesi.DropDownStyle =
System.Windows.Forms.ComboBoxStyle.DropDownList;
        this.cmbVergiDairesi.FormattingEnabled = true;
        this.cmbVergiDairesi.Items.AddRange(new object[] {
        "Adalar V.D.",
        "Anadolu Kur.V.D.",
        "Atışalanı V.D.",
        "Avcılar V.D.",
        "Bakırköy V.D.",
        "Bayrampaşa V.D.",
        "Beşiktaş V.D.",
        "Beyazıt V.D.",
        "Beykoz V.D.",
        "Beylikdüzü V.D.",
        "Beyoğlu V.D.",
        "B.Çekmece V.D.",
        "Boğaziçi V.D.",
        "Çapa V.D.",
        "Çatalca V.D.",
        "Davutpaşa V.D.",
        "Dış Ticaret V.D.",
        "Erenköy V.D.",
        "Esenler V.D.",
        "Fatih V.D.",
        "Galata V.D.",
        "Gayrettepe V.D.",
        "G.Osmanpaşa V.D.",
        "Göztepe V.D.",
        "Güneşli V.D.",
        "Güngören V.D.",
        "Halkalı V.D.",
        "Hisar V.D.",
        "Hocapaşa V.D.",
        "İkitelli V.D.",
        "Kadıköy V.D.",
        "Kağıthane V.D.",
        "Kartal V.D.",
        "K.M.Paşa V.D.",
        "Kocasinan V.D.",
        "Kozyatağı V.D.",
        "Küçükçekmece V.D.",

```



```

        "Küçükköy V.D.",
        "Küçükyalı V.D.",
        "Laleli V.D.",
        "Maslak V.D.",
        "Marmara Kur.V.D.",
        "Mecidiyeköy V.D.",
        "Mercan V.D.",
        "Merter V.D.",
        "Mevlanakapı V.D.",
        "Nakil Vasıtaları V.D.",
        "N.Osmaniye V.D.",
        "Pendik V.D.",
        "Rami V.D.",
        "Rıhtım V.D.",
        "Sarıgazi V.D.",
        "Sarıyer V.D.",
        "Silivri V.D.",
        "Sultanahmet V.D.",
        "Sultanbeyli V.D.",
        "Süleymaniye V.D.",
        "Şile V.D.",
        "Şişli V.D.",
        "Tuna V.D.",
        "Tuzla V.D.",
        "Ulaştırma V.D.",
        "Ümraniye V.D.",
        "Üsküdar V.D.",
        "Yakacık V.D.",
        "Yeditepe V.D.",
        "Yenibosna V.D.",
        "Zeytinburnu V.D.",
        "Zincirlikuyu V.D."});
        this.cmbVergiDairesi.Location = new
System.Drawing.Point(86, 45);
        this.cmbVergiDairesi.Name = "cmbVergiDairesi";
        this.cmbVergiDairesi.Size = new System.Drawing.Size(136,
21);

        this.cmbVergiDairesi.TabIndex = 7;
        //
        // labell1
        //
        this.labell1.AutoSize = true;
        this.labell1.Location = new System.Drawing.Point(6, 53);
        this.labell1.Name = "labell1";
        this.labell1.Size = new System.Drawing.Size(69, 13);
        this.labell1.TabIndex = 26;
        this.labell1.Text = "Vergi Dairesi:";
        //
        // lblTC_KimlikNo
        //
        this.lblTC_KimlikNo.AutoSize = true;
        this.lblTC_KimlikNo.Location = new
System.Drawing.Point(6, 26);
        this.lblTC_KimlikNo.Name = "lblTC_KimlikNo";
        this.lblTC_KimlikNo.Size = new System.Drawing.Size(74,
13);

        this.lblTC_KimlikNo.TabIndex = 24;
        this.lblTC_KimlikNo.Text = "T.C.Kimlik No:";
        //
        // lblVergiKimlikNo
        //

```

```

        this.lblVergiKimlikNo.AutoSize = true;
        this.lblVergiKimlikNo.Location = new
System.Drawing.Point(6, 81);
        this.lblVergiKimlikNo.Name = "lblVergiKimlikNo";
        this.lblVergiKimlikNo.Size = new System.Drawing.Size(81,
13);

        this.lblVergiKimlikNo.TabIndex = 25;
        this.lblVergiKimlikNo.Text = "Vergi Kimlik No:";
        //
        // grpKisisel
        //
        this.grpKisisel.Controls.Add(this.label2);
        this.grpKisisel.Controls.Add(this.cmbMedeniDurum);
        this.grpKisisel.Controls.Add(this.txtAdi);

this.grpKisisel.Controls.Add(this.dogumGunudateTimePicker1);
        this.grpKisisel.Controls.Add(this.lblAdi);
        this.grpKisisel.Controls.Add(this.lblCinsiyet);
        this.grpKisisel.Controls.Add(this.txtSoyadi);
        this.grpKisisel.Controls.Add(this.cmbCinsiyet);
        this.grpKisisel.Controls.Add(this.lblSoyadi);
        this.grpKisisel.Controls.Add(this.lblDogumTarihi);
        this.grpKisisel.Location = new System.Drawing.Point(8,
6);

        this.grpKisisel.Name = "grpKisisel";
        this.grpKisisel.Size = new System.Drawing.Size(245,
186);

        this.grpKisisel.TabIndex = 32;
        this.grpKisisel.TabStop = false;
        this.grpKisisel.Text = "Kişisel Bilgiler";
        //
        // label2
        //
        this.label2.AutoSize = true;
        this.label2.Location = new System.Drawing.Point(10,
134);

        this.label2.Name = "label2";
        this.label2.Size = new System.Drawing.Size(79, 13);
        this.label2.TabIndex = 30;
        this.label2.Text = "Medeni Durum:";
        //
        // cmbMedeniDurum
        //
        this.cmbMedeniDurum.DropDownStyle =
System.Windows.Forms.ComboBoxStyle.DropDownList;
        this.cmbMedeniDurum.FormattingEnabled = true;
        this.cmbMedeniDurum.Items.AddRange(new object[] {
            "Evli",
            "Bekar",
            "Boşanmış"});
        this.cmbMedeniDurum.Location = new
System.Drawing.Point(90, 126);
        this.cmbMedeniDurum.Name = "cmbMedeniDurum";
        this.cmbMedeniDurum.Size = new System.Drawing.Size(136,
21);

        this.cmbMedeniDurum.TabIndex = 5;
        //
        // txtAdi
        //
        this.txtAdi.Location = new System.Drawing.Point(90, 19);
        this.txtAdi.MaxLength = 30;

```

```

        this.txtAdi.Name = "txtAdi";
        this.txtAdi.Size = new System.Drawing.Size(136, 20);
        this.txtAdi.TabIndex = 1;
        //
        // dogumGunupdateTimePicker1
        //
        this.dogumGunupdateTimePicker1.Format =
System.Windows.Forms.DateTimePickerFormat.Short;
        this.dogumGunupdateTimePicker1.Location = new
System.Drawing.Point(90, 100);
        this.dogumGunupdateTimePicker1.Name =
"dogumGunupdateTimePicker1";
        this.dogumGunupdateTimePicker1.Size = new
System.Drawing.Size(136, 20);
        this.dogumGunupdateTimePicker1.TabIndex = 4;
        //
        // lblAdi
        //
        this.lblAdi.AutoSize = true;
        this.lblAdi.Location = new System.Drawing.Point(10, 26);
        this.lblAdi.Name = "lblAdi";
        this.lblAdi.Size = new System.Drawing.Size(25, 13);
        this.lblAdi.TabIndex = 7;
        this.lblAdi.Text = "Adı:";
        //
        // lblCinsiyet
        //
        this.lblCinsiyet.AutoSize = true;
        this.lblCinsiyet.Location = new System.Drawing.Point(10,
81);
        this.lblCinsiyet.Name = "lblCinsiyet";
        this.lblCinsiyet.Size = new System.Drawing.Size(46, 13);
        this.lblCinsiyet.TabIndex = 30;
        this.lblCinsiyet.Text = "Cinsiyet:";
        //
        // txtSoyadi
        //
        this.txtSoyadi.Location = new System.Drawing.Point(90,
47);
        this.txtSoyadi.MaxLength = 20;
        this.txtSoyadi.Name = "txtSoyadi";
        this.txtSoyadi.Size = new System.Drawing.Size(136, 20);
        this.txtSoyadi.TabIndex = 2;
        //
        // cmbCinsiyet
        //
        this.cmbCinsiyet.DropDownStyle =
System.Windows.Forms.ComboBoxStyle.DropDownList;
        this.cmbCinsiyet.FormattingEnabled = true;
        this.cmbCinsiyet.Items.AddRange(new object[] {
        "Kadın",
        "Erkek"});
        this.cmbCinsiyet.Location = new System.Drawing.Point(90,
73);
        this.cmbCinsiyet.Name = "cmbCinsiyet";
        this.cmbCinsiyet.Size = new System.Drawing.Size(136,
21);
        this.cmbCinsiyet.TabIndex = 3;
        //
        // lblSoyadi
        //

```

```

        this.lblSoyadi.AutoSize = true;
        this.lblSoyadi.Location = new System.Drawing.Point(10,
54);
        this.lblSoyadi.Name = "lblSoyadi";
        this.lblSoyadi.Size = new System.Drawing.Size(42, 13);
        this.lblSoyadi.TabIndex = 9;
        this.lblSoyadi.Text = "Soyadı:";
        //
        // lblDogumTarihi
        //
        this.lblDogumTarihi.AutoSize = true;
        this.lblDogumTarihi.Location = new
System.Drawing.Point(10, 107);
        this.lblDogumTarihi.Name = "lblDogumTarihi";
        this.lblDogumTarihi.Size = new System.Drawing.Size(73,
13);
        this.lblDogumTarihi.TabIndex = 28;
        this.lblDogumTarihi.Text = "Doğum Tarihi:";
        //
        // tabIletisimBilgileri
        //
        this.tabIletisimBilgileri.BackColor =
System.Drawing.Color.White;
        this.tabIletisimBilgileri.Controls.Add(this.grpWeb);
        this.tabIletisimBilgileri.Controls.Add(this.grpAdres);
        this.tabIletisimBilgileri.Controls.Add(this.grpTelefon);
        this.tabIletisimBilgileri.Location = new
System.Drawing.Point(4, 22);
        this.tabIletisimBilgileri.Name = "tabIletisimBilgileri";
        this.tabIletisimBilgileri.Padding = new
System.Windows.Forms.Padding(3);
        this.tabIletisimBilgileri.Size = new
System.Drawing.Size(547, 256);
        this.tabIletisimBilgileri.TabIndex = 1;
        this.tabIletisimBilgileri.Text = "İletişim Bilgileri";
        this.tabIletisimBilgileri.UseVisualStyleBackColor =
true;
        //
        // grpWeb
        //
        this.grpWeb.Controls.Add(this.txtWebSayfasi);
        this.grpWeb.Controls.Add(this.lblWebSayfasi);
        this.grpWeb.Controls.Add(this.lblEMail);
        this.grpWeb.Controls.Add(this.txtEMail);
        this.grpWeb.Location = new System.Drawing.Point(255, 6);
        this.grpWeb.Name = "grpWeb";
        this.grpWeb.Size = new System.Drawing.Size(211, 127);
        this.grpWeb.TabIndex = 29;
        this.grpWeb.TabStop = false;
        this.grpWeb.Text = "Web Bilgileri";
        //
        // txtWebSayfasi
        //
        this.txtWebSayfasi.Location = new
System.Drawing.Point(94, 39);
        this.txtWebSayfasi.MaxLength = 30;
        this.txtWebSayfasi.Name = "txtWebSayfasi";
        this.txtWebSayfasi.Size = new System.Drawing.Size(100,
20);
        this.txtWebSayfasi.TabIndex = 8;
        //

```

```

        // lblWebSayfasi
        //
        this.lblWebSayfasi.AutoSize = true;
        this.lblWebSayfasi.Location = new
System.Drawing.Point(18, 46);
        this.lblWebSayfasi.Name = "lblWebSayfasi";
        this.lblWebSayfasi.Size = new System.Drawing.Size(70,
13);
        this.lblWebSayfasi.TabIndex = 26;
        this.lblWebSayfasi.Text = "Web Sayfasi:";
        //
        // lblEMail
        //
        this.lblEMail.AutoSize = true;
        this.lblEMail.Location = new System.Drawing.Point(16,
22);
        this.lblEMail.Name = "lblEMail";
        this.lblEMail.Size = new System.Drawing.Size(37, 13);
        this.lblEMail.TabIndex = 25;
        this.lblEMail.Text = "e-mail:";
        //
        // txtEMail
        //
        this.txtEMail.Location = new System.Drawing.Point(94,
15);
        this.txtEMail.MaxLength = 30;
        this.txtEMail.Name = "txtEMail";
        this.txtEMail.Size = new System.Drawing.Size(100, 20);
        this.txtEMail.TabIndex = 7;
        //
        // grpAdres
        //
        this.grpAdres.Controls.Add(this.lblAdresEv);
        this.grpAdres.Controls.Add(this.txtAdresIs);
        this.grpAdres.Controls.Add(this.txtAdresEv);
        this.grpAdres.Controls.Add(this.lblAdresIs);
        this.grpAdres.Location = new System.Drawing.Point(8,
139);
        this.grpAdres.Name = "grpAdres";
        this.grpAdres.Size = new System.Drawing.Size(458, 100);
        this.grpAdres.TabIndex = 28;
        this.grpAdres.TabStop = false;
        this.grpAdres.Text = "Adres Bilgileri";
        //
        // lblAdresEv
        //
        this.lblAdresEv.AutoSize = true;
        this.lblAdresEv.Location = new System.Drawing.Point(8,
68);
        this.lblAdresEv.Name = "lblAdresEv";
        this.lblAdresEv.Size = new System.Drawing.Size(55, 13);
        this.lblAdresEv.TabIndex = 33;
        this.lblAdresEv.Text = "Ev Adresi:";
        //
        // txtAdresIs
        //
        this.txtAdresIs.Location = new System.Drawing.Point(64,
26);
        this.txtAdresIs.MaxLength = 100;
        this.txtAdresIs.Multiline = true;
        this.txtAdresIs.Name = "txtAdresIs";

```

```

        this.txtAdresIs.Size = new System.Drawing.Size(377, 20);
        this.txtAdresIs.TabIndex = 5;
        //
        // txtAdresEv
        //
        this.txtAdresEv.Location = new System.Drawing.Point(64,
65);

        this.txtAdresEv.MaxLength = 100;
        this.txtAdresEv.Multiline = true;
        this.txtAdresEv.Name = "txtAdresEv";
        this.txtAdresEv.Size = new System.Drawing.Size(377, 20);
        this.txtAdresEv.TabIndex = 6;
        //
        // lblAdresIs
        //
        this.lblAdresIs.AutoSize = true;
        this.lblAdresIs.Location = new System.Drawing.Point(8,
34);

        this.lblAdresIs.Name = "lblAdresIs";
        this.lblAdresIs.Size = new System.Drawing.Size(50, 13);
        this.lblAdresIs.TabIndex = 31;
        this.lblAdresIs.Text = "İş Adresi:";
        //
        // grpTelefon
        //
        this.grpTelefon.Controls.Add(this.lblFaks);
        this.grpTelefon.Controls.Add(this.txtFaks);
        this.grpTelefon.Controls.Add(this.lblTelefonCep);
        this.grpTelefon.Controls.Add(this.lblTelefonEv);
        this.grpTelefon.Controls.Add(this.txtTelefonCep);
        this.grpTelefon.Controls.Add(this.txtTelefonEv);
        this.grpTelefon.Controls.Add(this.txtTelefonIs);
        this.grpTelefon.Controls.Add(this.lblTelefonIs);
        this.grpTelefon.Location = new System.Drawing.Point(8,
6);

        this.grpTelefon.Name = "grpTelefon";
        this.grpTelefon.Size = new System.Drawing.Size(211,
127);

        this.grpTelefon.TabIndex = 27;
        this.grpTelefon.TabStop = false;
        this.grpTelefon.Text = "Telefon Bilgileri";
        //
        // lblFaks
        //
        this.lblFaks.AutoSize = true;
        this.lblFaks.Location = new System.Drawing.Point(8, 98);
        this.lblFaks.Name = "lblFaks";
        this.lblFaks.Size = new System.Drawing.Size(33, 13);
        this.lblFaks.TabIndex = 30;
        this.lblFaks.Text = "Faks:";
        //
        // txtFaks
        //
        this.txtFaks.Location = new System.Drawing.Point(87,
95);

        this.txtFaks.MaxLength = 11;
        this.txtFaks.Name = "txtFaks";
        this.txtFaks.Size = new System.Drawing.Size(100, 20);
        this.txtFaks.TabIndex = 4;
        //
        // lblTelefonCep

```

```

        //
        this.lblTelefonCep.AutoSize = true;
        this.lblTelefonCep.Location = new
System.Drawing.Point(8, 22);
        this.lblTelefonCep.Name = "lblTelefonCep";
        this.lblTelefonCep.Size = new System.Drawing.Size(68,
13);

        this.lblTelefonCep.TabIndex = 17;
        this.lblTelefonCep.Text = "Telefon Cep:";
        //
        // lblTelefonEv
        //
        this.lblTelefonEv.AutoSize = true;
        this.lblTelefonEv.Location = new System.Drawing.Point(8,
74);

        this.lblTelefonEv.Name = "lblTelefonEv";
        this.lblTelefonEv.Size = new System.Drawing.Size(62,
13);

        this.lblTelefonEv.TabIndex = 21;
        this.lblTelefonEv.Text = "Telefon Ev:";
        //
        // txtTelefonCep
        //
        this.txtTelefonCep.Location = new
System.Drawing.Point(87, 19);
        this.txtTelefonCep.MaxLength = 11;
        this.txtTelefonCep.Name = "txtTelefonCep";
        this.txtTelefonCep.Size = new System.Drawing.Size(100,
20);

        this.txtTelefonCep.TabIndex = 1;
        //
        // txtTelefonEv
        //
        this.txtTelefonEv.Location = new
System.Drawing.Point(87, 71);
        this.txtTelefonEv.MaxLength = 11;
        this.txtTelefonEv.Name = "txtTelefonEv";
        this.txtTelefonEv.Size = new System.Drawing.Size(100,
20);

        this.txtTelefonEv.TabIndex = 3;
        //
        // txtTelefonIs
        //
        this.txtTelefonIs.Location = new
System.Drawing.Point(87, 45);
        this.txtTelefonIs.MaxLength = 11;
        this.txtTelefonIs.Name = "txtTelefonIs";
        this.txtTelefonIs.Size = new System.Drawing.Size(100,
20);

        this.txtTelefonIs.TabIndex = 2;
        //
        // lblTelefonIs
        //
        this.lblTelefonIs.AutoSize = true;
        this.lblTelefonIs.Location = new System.Drawing.Point(8,
48);

        this.lblTelefonIs.Name = "lblTelefonIs";
        this.lblTelefonIs.Size = new System.Drawing.Size(57,
13);

        this.lblTelefonIs.TabIndex = 19;
        this.lblTelefonIs.Text = "Telefon İş:";

```

```

        //
        // YeniMusteriGiris
        //
        this.AutoScaleDimensions = new System.Drawing.SizeF(6F,
13F);
        this.AutoScaleMode =
System.Windows.Forms.AutoScaleMode.Font;
        this.ClientSize = new System.Drawing.Size(561, 324);
        this.Controls.Add(this.btnIptal);
        this.Controls.Add(this.tabControlYeniMusteriGirisi);
        this.Controls.Add(this.btnEkle);
        this.Name = "YeniMusteriGiris";
        this.Text = "Yeni Müşteri Giriş";
        this.Load += new
System.EventHandler(this.YeniMusteriGiris_Load);
        this.tabControlYeniMusteriGirisi.ResumeLayout(false);
        this.tabKisiselBilgiler.ResumeLayout(false);
        this.grpDigerBilgiler.ResumeLayout(false);
        this.grpDigerBilgiler.PerformLayout();
        this.grpKisisel.ResumeLayout(false);
        this.grpKisisel.PerformLayout();
        this.tabIletisimBilgileri.ResumeLayout(false);
        this.grpWeb.ResumeLayout(false);
        this.grpWeb.PerformLayout();
        this.grpAdres.ResumeLayout(false);
        this.grpAdres.PerformLayout();
        this.grpTelefon.ResumeLayout(false);
        this.grpTelefon.PerformLayout();
        this.ResumeLayout(false);

    }

    #endregion

    private System.Windows.Forms.Button btnIptal;
    private System.Windows.Forms.Button btnEkle;
    private System.Windows.Forms.TabControl
tabControlYeniMusteriGirisi;
    private System.Windows.Forms.TabPage tabKisiselBilgiler;
    private System.Windows.Forms.GroupBox grpDigerBilgiler;
    private System.Windows.Forms.TextBox txtVergiKimlikNo;
    private System.Windows.Forms.TextBox txtTC_KimlikNo;
    private System.Windows.Forms.ComboBox cmbVergiDairesi;
    private System.Windows.Forms.Label label1;
    private System.Windows.Forms.Label lblTC_KimlikNo;
    private System.Windows.Forms.Label lblVergiKimlikNo;
    private System.Windows.Forms.GroupBox grpKisisel;
    private System.Windows.Forms.ComboBox cmbMedeniDurum;
    private System.Windows.Forms.TextBox txtAdi;
    private System.Windows.Forms.DateTimePicker
dogumGunupdateTimePicker1;
    private System.Windows.Forms.Label lblAdi;
    private System.Windows.Forms.Label lblCinsiyet;
    private System.Windows.Forms.TextBox txtSoyadi;
    private System.Windows.Forms.ComboBox cmbCinsiyet;
    private System.Windows.Forms.Label lblSoyadi;
    private System.Windows.Forms.Label lblDogumTarihi;
    private System.Windows.Forms.TabPage tabIletisimBilgileri;
    private System.Windows.Forms.GroupBox grpWeb;
    private System.Windows.Forms.TextBox txtWebSayfasi;
    private System.Windows.Forms.Label lblWebSayfasi;

```



```
private System.Windows.Forms.Label lblEmail;
private System.Windows.Forms.TextBox txtEmail;
private System.Windows.Forms.GroupBox grpAdres;
private System.Windows.Forms.Label lblAdresEv;
private System.Windows.Forms.TextBox txtAdresIs;
private System.Windows.Forms.TextBox txtAdresEv;
private System.Windows.Forms.Label lblAdresIs;
private System.Windows.Forms.GroupBox grpTelefon;
private System.Windows.Forms.Label lblFaks;
private System.Windows.Forms.TextBox txtFaks;
private System.Windows.Forms.Label lblTelefonCep;
private System.Windows.Forms.Label lblTelefonEv;
private System.Windows.Forms.TextBox txtTelefonCep;
private System.Windows.Forms.TextBox txtTelefonEv;
private System.Windows.Forms.TextBox txtTelefonIs;
private System.Windows.Forms.Label lblTelefonIs;
private System.Windows.Forms.Label label2;
}
}
```

3.5.2 - Yeni Müşteri Giriş

Yeni Müşteri Giriş

Kişisel Bilgiler | İletişim Bilgileri

Kişisel Bilgiler

Adı:

Soyadı:

Cinsiyet:

Doğum Tarihi: 07.01.1951

Medeni Durum:

Diğer Bilgiler

T.C. Kimlik No:

Vergi Dairesi:

Vergi Kimlik No:

Ekle İptal

Şekil 3.3 – Yeni Müşteri Kişisel Bilgiler

Yeni Müşteri Giriş

Kişisel Bilgiler | İletişim Bilgileri

Telefon Bilgileri

Telefon Cep:

Telefon İş:

Telefon Ev:

Faks:

Web Bilgileri

e-mail:

Web Sayfası:

Adres Bilgileri

İş Adresi:

Ev Adresi:

Ekle İptal

Şekil 3.4 - Yeni Müşteri İletişim Bilgileri tab'ı

```
// YeniMusteriGiris.cs

using System;
using System.Collections.Generic;
using System.ComponentModel;
using System.Data;
using System.Drawing;
using System.Text;
using System.Windows.Forms;
```

```

using System.Data.OleDb; // Veri tabanı Microsoft Access'te
olduğu için bu satırın eklenmesi zorunlu.

namespace MusteriUrunTakip
{
    public partial class YeniMusteriGiris : Form
    {
        public YeniMusteriGiris()
        {
            InitializeComponent();
        }
        // Yeni bağlantı "baglanti" tanımlanıyor ve bağlantı yapılacak veri
        tabanının konumu gösteriliyor.
        OleDbConnection baglanti = new
        OleDbConnection("Provider=Microsoft.jet.oledb.4.0;data
        source=C:\\Documents and Settings\\Berk\\Desktop\\veriTabani.mdb");

        // Kullanıcı "Ekle" tuşuna(Button) bastığında arka planda
        çalışan kodlar:
        private void btnEkle_Click(object sender, EventArgs e)
        {
            // SQL komutundan oluşan yeni müşteri ekleme kodu:
            string cm = "INSERT INTO KisiselBilgiler (TC_KimlikNo,
            Adi, Soyadi, DogumTarihi, Cinsiyet, MedeniDurum, VergiDairesi,
            VergiKimlikNo, TelefonCep, TelefonIs, TelefonEv, Faks, AdresIs,
            AdresEv, eMail, WebSayfasi)";
            cm += " VALUES(@TC_KimlikNo, @Adi, @Soyadi,
            @DogumTarihi, @Cinsiyet, @MedeniDurum, @VergiDairesi,
            @VergiKimlikNo, @TelefonCep, @TelefonIs, @TelefonEv, @Faks,
            @AdresIs, @AdresEv, @eMail, @WebSayfasi)";

            OleDbCommand cmd = new OleDbCommand(cm, baglanti);

            // Parametreler bu kısımda tanımlandı:
            cmd.Parameters.AddWithValue("@TC_KimlikNo",
            txtTC_KimlikNo.Text);
            cmd.Parameters.AddWithValue("@Adi", txtAdi.Text);
            cmd.Parameters.AddWithValue("@Soyadi", txtSoyadi.Text);
            cmd.Parameters.AddWithValue("@DogumTarihi",
            dogumGunodateTimePicker1.Value.ToShortDateString());
            cmd.Parameters.AddWithValue("@Cinsiyet",
            cmbCinsiyet.Text);
            cmd.Parameters.AddWithValue("@MedeniDurum",
            cmbMedeniDurum.Text);
            cmd.Parameters.AddWithValue("@VergiDairesi",
            cmbVergiDairesi.Text);
            cmd.Parameters.AddWithValue("@VergiKimlikNo",
            txtVergiKimlikNo.Text);
            cmd.Parameters.AddWithValue("@TelefonCep",
            txtTelefonCep.Text);
            cmd.Parameters.AddWithValue("@TelefonIs",
            txtTelefonIs.Text);
            cmd.Parameters.AddWithValue("@TelefonEv",
            txtTelefonEv.Text);
            cmd.Parameters.AddWithValue("@Faks", txtFaks.Text);
            cmd.Parameters.AddWithValue("@AdresIs",
            txtAdresIs.Text);
            cmd.Parameters.AddWithValue("@AdresEv",
            txtAdresEv.Text);
        }
    }
}

```

```

        cmd.Parameters.AddWithValue("@eMail", txtEMail.Text);
        cmd.Parameters.AddWithValue("@WebSayfasi",
txtWebSayfasi.Text);

        baglanti.Open();           // Bağlantı açıldı.

        cmd.ExecuteNonQuery();     // "cmd" bu satırda
                                   işlendi.

        baglanti.Close();         // Bağlantı kapatıldı.

        this.Dispose();           // Form onay verildikten
                                   sonra kapatılıyor.

        yazdir();                 // "yazdir" fonksiyonu
                                   çağırılıyor.

    }

    // yazdir fonksiyonu tanımı:
    void yazdir()
    {
        OleDbDataAdapter da = new OleDbDataAdapter("SELECT *
FROM KisiselBilgiler ", baglanti);
        DataSet ds = new DataSet();

        da.Fill(ds, "berk");
    }

    private void YeniMusteriGiris_Load(object sender, EventArgs
e)
    {

    }

    private void btnIptal_Click(object sender, EventArgs e)
    {
        Close();
    }

    //*****
    }
}

```

3.6 - Yeni Ürün Giriş

3.6.1 - YeniUrunGiris.Designer.cs

```
// YeniUrunGiris.Designer.cs

namespace MusteriUrunTakip
{
    partial class YeniUrunGiris
    {
        /// <summary>
        /// Required designer variable.
        /// </summary>
        private System.ComponentModel.IContainer components = null;
        /// <summary>
        /// Clean up any resources being used.
        /// </summary>
        /// <param name="disposing">true if managed resources should
        be disposed; otherwise, false.</param>
        protected override void Dispose(bool disposing)
        {
            if (disposing && (components != null))
            {
                components.Dispose();
            }
            base.Dispose(disposing);
        }
        #region Windows Form Designer generated code

        /// <summary>
        /// Required method for Designer support - do not modify
        /// the contents of this method with the code editor.
        /// </summary>
        private void InitializeComponent()
        {
            this.grpUrunBilgileri = new
System.Windows.Forms.GroupBox();
            this.cmbFiyatTuru = new System.Windows.Forms.ComboBox();
            this.txtUrunAdi = new System.Windows.Forms.TextBox();
            this.label2 = new System.Windows.Forms.Label();
            this.txtUrunFiyati = new System.Windows.Forms.TextBox();
            this.label1 = new System.Windows.Forms.Label();
            this.btnEkle = new System.Windows.Forms.Button();
            this.btnIptal = new System.Windows.Forms.Button();
            this.btnFormuTemizle = new
System.Windows.Forms.Button();
            this.grpUrunBilgileri.SuspendLayout();
            this.SuspendLayout();
            //
            // grpUrunBilgileri
            //
            this.grpUrunBilgileri.Controls.Add(this.cmbFiyatTuru);
            this.grpUrunBilgileri.Controls.Add(this.txtUrunAdi);
            this.grpUrunBilgileri.Controls.Add(this.label2);
            this.grpUrunBilgileri.Controls.Add(this.txtUrunFiyati);
            this.grpUrunBilgileri.Controls.Add(this.label1);
            this.grpUrunBilgileri.Location = new
System.Drawing.Point(12, 12);
            this.grpUrunBilgileri.Name = "grpUrunBilgileri";
            this.grpUrunBilgileri.Size = new
System.Drawing.Size(300, 109);
```

```

        this.grpUrunBilgileri.TabIndex = 0;
        this.grpUrunBilgileri.TabStop = false;
        this.grpUrunBilgileri.Text = "Ürün Bilgileri";
        //
        // cmbFiyatTuru
        //
        this.cmbFiyatTuru.DropDownStyle =
System.Windows.Forms.ComboBoxStyle.DropDownList;
        this.cmbFiyatTuru.FormattingEnabled = true;
        this.cmbFiyatTuru.Items.AddRange(new object[] {
            "T.L.",
            "$",
            "€"});
        this.cmbFiyatTuru.Location = new
System.Drawing.Point(217, 54);
        this.cmbFiyatTuru.Name = "cmbFiyatTuru";
        this.cmbFiyatTuru.Size = new System.Drawing.Size(56,
21);

        this.cmbFiyatTuru.TabIndex = 2;
        //
        // txtUrunAdi
        //
        this.txtUrunAdi.Location = new System.Drawing.Point(100,
25);

        this.txtUrunAdi.Name = "txtUrunAdi";
        this.txtUrunAdi.Size = new System.Drawing.Size(100, 20);
        this.txtUrunAdi.TabIndex = 0;
        //
        // label2
        //
        this.label2.AutoSize = true;
        this.label2.Location = new System.Drawing.Point(22, 32);
        this.label2.Name = "label2";
        this.label2.Size = new System.Drawing.Size(51, 13);
        this.label2.TabIndex = 2;
        this.label2.Text = "Ürün Adı:";
        //
        // txtUrunFiyati
        //
        this.txtUrunFiyati.Location = new
System.Drawing.Point(100, 55);
        this.txtUrunFiyati.Name = "txtUrunFiyati";
        this.txtUrunFiyati.Size = new System.Drawing.Size(100,
20);

        this.txtUrunFiyati.TabIndex = 1;
        //
        // label1
        //
        this.label1.AutoSize = true;
        this.label1.Location = new System.Drawing.Point(22, 62);
        this.label1.Name = "label1";
        this.label1.Size = new System.Drawing.Size(60, 13);
        this.label1.TabIndex = 0;
        this.label1.Text = "Ürün Fiyatı:";
        //
        // btnEkle
        //
        this.btnEkle.Location = new System.Drawing.Point(19,
127);

        this.btnEkle.Name = "btnEkle";
        this.btnEkle.Size = new System.Drawing.Size(75, 23);

```

```

        this.btnEkle.TabIndex = 3;
        this.btnEkle.Text = "Ekle";
        this.btnEkle.UseVisualStyleBackColor = true;
        this.btnEkle.Click += new
System.EventHandler(this.btnEkle_Click);
        //
        // btnIptal
        //
        this.btnIptal.Location = new System.Drawing.Point(112,
127);
        this.btnIptal.Name = "btnIptal";
        this.btnIptal.Size = new System.Drawing.Size(75, 23);
        this.btnIptal.TabIndex = 4;
        this.btnIptal.Text = "İptal";
        this.btnIptal.UseVisualStyleBackColor = true;
        this.btnIptal.Click += new
System.EventHandler(this.btnIptal_Click);
        //
        // btnFormuTemizle
        //
        this.btnFormuTemizle.Location = new
System.Drawing.Point(201, 127);
        this.btnFormuTemizle.Name = "btnFormuTemizle";
        this.btnFormuTemizle.Size = new System.Drawing.Size(106,
23);
        this.btnFormuTemizle.TabIndex = 5;
        this.btnFormuTemizle.Text = "Formu Temizle";
        this.btnFormuTemizle.UseVisualStyleBackColor = true;
        this.btnFormuTemizle.Click += new
System.EventHandler(this.btnFormuTemizle_Click);
        //
        // YeniUrunGiris
        //
        this.AutoScaleDimensions = new System.Drawing.SizeF(6F,
13F);
        this.AutoScaleMode =
System.Windows.Forms.AutoScaleMode.Font;
        this.ClientSize = new System.Drawing.Size(350, 167);
        this.Controls.Add(this.btnFormuTemizle);
        this.Controls.Add(this.btnIptal);
        this.Controls.Add(this.btnEkle);
        this.Controls.Add(this.grpUrunBilgileri);
        this.Name = "YeniUrunGiris";
        this.Text = "Yeni Ürün Giriş";
        this.grpUrunBilgileri.ResumeLayout(false);
        this.grpUrunBilgileri.PerformLayout();
        this.ResumeLayout(false);
    }
#endregion
private System.Windows.Forms.GroupBox grpUrunBilgileri;
private System.Windows.Forms.TextBox txtUrunAdi;
private System.Windows.Forms.Label label2;
private System.Windows.Forms.TextBox txtUrunFiyati;
private System.Windows.Forms.Label label1;
private System.Windows.Forms.Button btnEkle;
private System.Windows.Forms.Button btnIptal;
private System.Windows.Forms.ComboBox cmbFiyatTuru;
private System.Windows.Forms.Button btnFormuTemizle;
}
}

```

3.6.2 - Yeni Ürün Giriş



Şekil 3.5 – Yeni Ürün Giriş ekranı

```
// YeniUrunGiris.cs

using System;
using System.Collections.Generic;
using System.ComponentModel;
using System.Data;
using System.Drawing;
using System.Text;
using System.Windows.Forms;
using System.Data.OleDb; // Veri tabanı Microsoft Access'te
olduğu için bu satırın eklenmesi zorunlu.

namespace MusteriUrunTakip
{
    public partial class YeniUrunGiris : Form
    {
        public YeniUrunGiris()
        {
            InitializeComponent();

            // Bağlantı özellikleri:
            OleDbConnection baglanti = new
OleDbConnection("Provider=Microsoft.jet.oledb.4.0;data
source=C:\\Documents and Settings\\Berk\\Desktop\\veriTabani.mdb");

            // ***** Ürün ekleme sırasında çalışan kod: *****
            private void btnEkle_Click(object sender, EventArgs e)
            {
                string str = "INSERT INTO Urunler (UrunAdi, UrunFiyati,
UrunFiyatCesidi) VALUES (@UrunAdi, @UrunFiyati, @UrunFiyatCesidi)";
                OleDbCommand cmd = new OleDbCommand(str, baglanti);

                cmd.Parameters.AddWithValue("@UrunAdi",
txtUrunAdi.Text);
                cmd.Parameters.AddWithValue("@UrunFiyati",
txtUrunFiyati.Text);
                cmd.Parameters.AddWithValue("@UrunFiyatCesidi",
cmbFiyatTuru.Text);

                baglanti.Open();

                cmd.ExecuteNonQuery();
            }
        }
    }
}
```



```
        baglanti.Close();

        yazdir();          // yazdir fonksiyonu çağırılıyor.

        this.Dispose();
    }
    // *****

    // yazdir fonksiyonunun kodu:
    void yazdir()
    {
        OleDbDataAdapter da = new OleDbDataAdapter("SELECT *
FROM KisiselBilgiler ", baglanti);
        DataSet ds = new DataSet();

        da.Fill(ds, "berk");
    }
    // "Formu Temizle" tuşuna(button) basıldığında çalışan kod:
    private void btnFormuTemizle_Click(object sender, EventArgs
e)
    {
        txtUrunAdi.Clear();
        txtUrunFiyati.Clear();
    }

    // Çıkış:
    private void btnIptal_Click(object sender, EventArgs e)
    {
        Close();
    }
}
}
```

3.7 - Müşteri Güncelleme

3.7.1 - MusteriGuncelle.Designer.cs

```
// MusteriGuncelle.Designer.cs

namespace MusteriUrunTakip
{
    partial class MusteriGuncelle
    {
        /// <summary>
        /// Required designer variable.
        /// </summary>
        private System.ComponentModel.IContainer components = null;

        /// <summary>
        /// Clean up any resources being used.
        /// </summary>
        /// <param name="disposing">true if managed resources should
        be disposed; otherwise, false.</param>
        protected override void Dispose(bool disposing)
        {
            if (disposing && (components != null))
            {
                components.Dispose();
            }
            base.Dispose(disposing);
        }

        #region Windows Form Designer generated code

        /// <summary>
        /// Required method for Designer support - do not modify
        /// the contents of this method with the code editor.
        /// </summary>
        private void InitializeComponent()
        {
            this.txtWebSayfasi = new System.Windows.Forms.TextBox();
            this.tabIletisimBilgileri = new
System.Windows.Forms.TabPage();
            this.grpWeb = new System.Windows.Forms.GroupBox();
            this.lblWebSayfasi = new System.Windows.Forms.Label();
            this.lblEMail = new System.Windows.Forms.Label();
            this.txtEMail = new System.Windows.Forms.TextBox();
            this.grpAdres = new System.Windows.Forms.GroupBox();
            this.lblAdresEv = new System.Windows.Forms.Label();
            this.txtAdresIs = new System.Windows.Forms.TextBox();
            this.txtAdresEv = new System.Windows.Forms.TextBox();
            this.lblAdresIs = new System.Windows.Forms.Label();
            this.grpTelefon = new System.Windows.Forms.GroupBox();
            this.lblFaks = new System.Windows.Forms.Label();
            this.txtFaks = new System.Windows.Forms.TextBox();
            this.lblTelefonCep = new System.Windows.Forms.Label();
            this.lblTelefonEv = new System.Windows.Forms.Label();
            this.txtTelefonCep = new System.Windows.Forms.TextBox();
            this.txtTelefonEv = new System.Windows.Forms.TextBox();
            this.txtTelefonIs = new System.Windows.Forms.TextBox();
            this.lblTelefonIs = new System.Windows.Forms.Label();
            this.lblSoyadi = new System.Windows.Forms.Label();
            this.lblDogumTarihi = new System.Windows.Forms.Label();
            this.cmbCinsiyet = new System.Windows.Forms.ComboBox();
        }
    }
}
```

```

        this.tabKisiselBilgiler = new
System.Windows.Forms.TabPage();
        this.grpDigerBilgiler = new
System.Windows.Forms.GroupBox();
        this.txtVergiKimlikNo = new
System.Windows.Forms.TextBox();
        this.txtTC_KimlikNo = new
System.Windows.Forms.TextBox();
        this.cmbVergiDairesi = new
System.Windows.Forms.ComboBox();
        this.labell = new System.Windows.Forms.Label();
        this.lblTC_KimlikNo = new System.Windows.Forms.Label();
        this.lblVergiKimlikNo = new
System.Windows.Forms.Label();
        this.grpKisisel = new System.Windows.Forms.GroupBox();
        this.label4 = new System.Windows.Forms.Label();
        this.lblUserID = new System.Windows.Forms.Label();
        this.txtUserID = new System.Windows.Forms.TextBox();
        this.cmbMedeniDurum = new
System.Windows.Forms.ComboBox();
        this.txtAdi = new System.Windows.Forms.TextBox();
        this.dogumGunudateTimePicker1 = new
System.Windows.Forms.DateTimePicker();
        this.lblAdi = new System.Windows.Forms.Label();
        this.lblCinsiyet = new System.Windows.Forms.Label();
        this.txtSoyadi = new System.Windows.Forms.TextBox();
        this.tabControlYeniMusteriGirisi = new
System.Windows.Forms.TabControl();
        this.btnGeri = new System.Windows.Forms.Button();
        this.btnBasaGit = new System.Windows.Forms.Button();
        this.btnSonaGit = new System.Windows.Forms.Button();
        this.btnIleri = new System.Windows.Forms.Button();
        this.label2 = new System.Windows.Forms.Label();
        this.label3 = new System.Windows.Forms.Label();
        this.btnSil = new System.Windows.Forms.Button();
        this.btnGuncelle = new System.Windows.Forms.Button();
        this.btnIptal = new System.Windows.Forms.Button();
        this.tabIletisimBilgileri.SuspendLayout();
        this.grpWeb.SuspendLayout();
        this.grpAdres.SuspendLayout();
        this.grpTelefon.SuspendLayout();
        this.tabKisiselBilgiler.SuspendLayout();
        this.grpDigerBilgiler.SuspendLayout();
        this.grpKisisel.SuspendLayout();
        this.tabControlYeniMusteriGirisi.SuspendLayout();
        this.SuspendLayout();
        //
        // txtWebSayfasi
        //
        this.txtWebSayfasi.Location = new
System.Drawing.Point(94, 39);
        this.txtWebSayfasi.Name = "txtWebSayfasi";
        this.txtWebSayfasi.Size = new System.Drawing.Size(100,
20);
        this.txtWebSayfasi.TabIndex = 8;
        //
        // tabIletisimBilgileri
        //
        this.tabIletisimBilgileri.BackColor =
System.Drawing.Color.White;
        this.tabIletisimBilgileri.Controls.Add(this.grpWeb);

```

```

        this.tabIletisimBilgileri.Controls.Add(this.grpAdres);
        this.tabIletisimBilgileri.Controls.Add(this.grpTelefon);
        this.tabIletisimBilgileri.Location = new
System.Drawing.Point(4, 22);
        this.tabIletisimBilgileri.Name = "tabIletisimBilgileri";
        this.tabIletisimBilgileri.Padding = new
System.Windows.Forms.Padding(3);
        this.tabIletisimBilgileri.Size = new
System.Drawing.Size(547, 252);
        this.tabIletisimBilgileri.TabIndex = 1;
        this.tabIletisimBilgileri.Text = "İletişim Bilgileri";
        this.tabIletisimBilgileri.UseVisualStyleBackColor =
true;
        //
        // grpWeb
        //
        this.grpWeb.Controls.Add(this.txtWebSayfasi);
        this.grpWeb.Controls.Add(this.lblWebSayfasi);
        this.grpWeb.Controls.Add(this.lblEMail);
        this.grpWeb.Controls.Add(this.txtEMail);
        this.grpWeb.Location = new System.Drawing.Point(255, 6);
        this.grpWeb.Name = "grpWeb";
        this.grpWeb.Size = new System.Drawing.Size(211, 127);
        this.grpWeb.TabIndex = 29;
        this.grpWeb.TabStop = false;
        this.grpWeb.Text = "Web Bilgileri";
        //
        // lblWebSayfasi
        //
        this.lblWebSayfasi.AutoSize = true;
        this.lblWebSayfasi.Location = new
System.Drawing.Point(18, 46);
        this.lblWebSayfasi.Name = "lblWebSayfasi";
        this.lblWebSayfasi.Size = new System.Drawing.Size(70,
13);
        this.lblWebSayfasi.TabIndex = 26;
        this.lblWebSayfasi.Text = "Web Sayfasi:";
        //
        // lblEMail
        //
        this.lblEMail.AutoSize = true;
        this.lblEMail.Location = new System.Drawing.Point(16,
22);
        this.lblEMail.Name = "lblEMail";
        this.lblEMail.Size = new System.Drawing.Size(37, 13);
        this.lblEMail.TabIndex = 25;
        this.lblEMail.Text = "e-mail:";
        //
        // txtEMail
        //
        this.txtEMail.Location = new System.Drawing.Point(94,
15);
        this.txtEMail.MaxLength = 30;
        this.txtEMail.Name = "txtEMail";
        this.txtEMail.Size = new System.Drawing.Size(100, 20);
        this.txtEMail.TabIndex = 7;
        //
        // grpAdres
        //
        this.grpAdres.Controls.Add(this.lblAdresEv);
        this.grpAdres.Controls.Add(this.txtAdresIs);

```

```

        this.grpAdres.Controls.Add(this.txtAdresEv);
        this.grpAdres.Controls.Add(this.lblAdresIs);
        this.grpAdres.Location = new System.Drawing.Point(8,
139);
        this.grpAdres.Name = "grpAdres";
        this.grpAdres.Size = new System.Drawing.Size(458, 100);
        this.grpAdres.TabIndex = 28;
        this.grpAdres.TabStop = false;
        this.grpAdres.Text = "Adres Bilgileri";
        //
        // lblAdresEv
        //
        this.lblAdresEv.AutoSize = true;
        this.lblAdresEv.Location = new System.Drawing.Point(8,
68);
        this.lblAdresEv.Name = "lblAdresEv";
        this.lblAdresEv.Size = new System.Drawing.Size(55, 13);
        this.lblAdresEv.TabIndex = 33;
        this.lblAdresEv.Text = "Ev Adresi:";
        //
        // txtAdresIs
        //
        this.txtAdresIs.Location = new System.Drawing.Point(64,
26);
        this.txtAdresIs.MaxLength = 100;
        this.txtAdresIs.Multiline = true;
        this.txtAdresIs.Name = "txtAdresIs";
        this.txtAdresIs.Size = new System.Drawing.Size(377, 20);
        this.txtAdresIs.TabIndex = 5;
        //
        // txtAdresEv
        //
        this.txtAdresEv.Location = new System.Drawing.Point(64,
65);
        this.txtAdresEv.MaxLength = 100;
        this.txtAdresEv.Multiline = true;
        this.txtAdresEv.Name = "txtAdresEv";
        this.txtAdresEv.Size = new System.Drawing.Size(377, 20);
        this.txtAdresEv.TabIndex = 6;
        //
        // lblAdresIs
        //
        this.lblAdresIs.AutoSize = true;
        this.lblAdresIs.Location = new System.Drawing.Point(8,
34);
        this.lblAdresIs.Name = "lblAdresIs";
        this.lblAdresIs.Size = new System.Drawing.Size(50, 13);
        this.lblAdresIs.TabIndex = 31;
        this.lblAdresIs.Text = "İş Adresi:";
        //
        // grpTelefon
        //
        this.grpTelefon.Controls.Add(this.lblFaks);
        this.grpTelefon.Controls.Add(this.txtFaks);
        this.grpTelefon.Controls.Add(this.lblTelefonCep);
        this.grpTelefon.Controls.Add(this.lblTelefonEv);
        this.grpTelefon.Controls.Add(this.txtTelefonCep);
        this.grpTelefon.Controls.Add(this.txtTelefonEv);
        this.grpTelefon.Controls.Add(this.txtTelefonIs);
        this.grpTelefon.Controls.Add(this.lblTelefonIs);

```

```

        this.grpTelefon.Location = new System.Drawing.Point(8,
6);
        this.grpTelefon.Name = "grpTelefon";
        this.grpTelefon.Size = new System.Drawing.Size(211,
127);
        this.grpTelefon.TabIndex = 27;
        this.grpTelefon.TabStop = false;
        this.grpTelefon.Text = "Telefon Bilgileri";
        //
        // lblFaks
        //
        this.lblFaks.AutoSize = true;
        this.lblFaks.Location = new System.Drawing.Point(8, 98);
        this.lblFaks.Name = "lblFaks";
        this.lblFaks.Size = new System.Drawing.Size(33, 13);
        this.lblFaks.TabIndex = 30;
        this.lblFaks.Text = "Faks:";
        //
        // txtFaks
        //
        this.txtFaks.Location = new System.Drawing.Point(87,
95);
        this.txtFaks.Name = "txtFaks";
        this.txtFaks.Size = new System.Drawing.Size(100, 20);
        this.txtFaks.TabIndex = 4;
        //
        // lblTelefonCep
        //
        this.lblTelefonCep.AutoSize = true;
        this.lblTelefonCep.Location = new
System.Drawing.Point(8, 22);
        this.lblTelefonCep.Name = "lblTelefonCep";
        this.lblTelefonCep.Size = new System.Drawing.Size(68,
13);
        this.lblTelefonCep.TabIndex = 17;
        this.lblTelefonCep.Text = "Telefon Cep:";
        //
        // lblTelefonEv
        //
        this.lblTelefonEv.AutoSize = true;
        this.lblTelefonEv.Location = new System.Drawing.Point(8,
74);
        this.lblTelefonEv.Name = "lblTelefonEv";
        this.lblTelefonEv.Size = new System.Drawing.Size(62,
13);
        this.lblTelefonEv.TabIndex = 21;
        this.lblTelefonEv.Text = "Telefon Ev:";
        //
        // txtTelefonCep
        //
        this.txtTelefonCep.Location = new
System.Drawing.Point(87, 19);
        this.txtTelefonCep.MaxLength = 11;
        this.txtTelefonCep.Name = "txtTelefonCep";
        this.txtTelefonCep.Size = new System.Drawing.Size(100,
20);
        this.txtTelefonCep.TabIndex = 1;
        //
        // txtTelefonEv
        //

```

```

        this.txtTelefonEv.Location = new
System.Drawing.Point(87, 71);
        this.txtTelefonEv.MaxLength = 11;
        this.txtTelefonEv.Name = "txtTelefonEv";
        this.txtTelefonEv.Size = new System.Drawing.Size(100,
20);

        this.txtTelefonEv.TabIndex = 3;
        //
        // txtTelefonIs
        //
        this.txtTelefonIs.Location = new
System.Drawing.Point(87, 45);
        this.txtTelefonIs.MaxLength = 11;
        this.txtTelefonIs.Name = "txtTelefonIs";
        this.txtTelefonIs.Size = new System.Drawing.Size(100,
20);

        this.txtTelefonIs.TabIndex = 2;
        //
        // lblTelefonIs
        //
        this.lblTelefonIs.AutoSize = true;
        this.lblTelefonIs.Location = new System.Drawing.Point(8,
48);

        this.lblTelefonIs.Name = "lblTelefonIs";
        this.lblTelefonIs.Size = new System.Drawing.Size(57,
13);

        this.lblTelefonIs.TabIndex = 19;
        this.lblTelefonIs.Text = "Telefon İş:";
        //
        // lblSoyadi
        //
        this.lblSoyadi.AutoSize = true;
        this.lblSoyadi.Location = new System.Drawing.Point(14,
80);

        this.lblSoyadi.Name = "lblSoyadi";
        this.lblSoyadi.Size = new System.Drawing.Size(42, 13);
        this.lblSoyadi.TabIndex = 9;
        this.lblSoyadi.Text = "Soyadı:";
        //
        // lblDogumTarihi
        //
        this.lblDogumTarihi.AutoSize = true;
        this.lblDogumTarihi.Location = new
System.Drawing.Point(14, 133);
        this.lblDogumTarihi.Name = "lblDogumTarihi";
        this.lblDogumTarihi.Size = new System.Drawing.Size(73,
13);

        this.lblDogumTarihi.TabIndex = 28;
        this.lblDogumTarihi.Text = "Doğum Tarihi:";
        //
        // cmbCinsiyet
        //
        this.cmbCinsiyet.DropDownStyle =
System.Windows.Forms.ComboBoxStyle.DropDownList;
        this.cmbCinsiyet.FormattingEnabled = true;
        this.cmbCinsiyet.Items.AddRange(new object[] {
            "Kadın",
            "Erkek"});
        this.cmbCinsiyet.Location = new System.Drawing.Point(94,
99);

        this.cmbCinsiyet.Name = "cmbCinsiyet";

```

```

21);
        this.cmbCinsiyet.Size = new System.Drawing.Size(136,
        this.cmbCinsiyet.TabIndex = 3;
        //
        // tabKisiselBilgiler
        //
        this.tabKisiselBilgiler.BackColor =
System.Drawing.Color.White;

this.tabKisiselBilgiler.Controls.Add(this.grpDigerBilgiler);
        this.tabKisiselBilgiler.Controls.Add(this.grpKisisel);
        this.tabKisiselBilgiler.Location = new
System.Drawing.Point(4, 22);
        this.tabKisiselBilgiler.Name = "tabKisiselBilgiler";
        this.tabKisiselBilgiler.Padding = new
System.Windows.Forms.Padding(3);
        this.tabKisiselBilgiler.Size = new
System.Drawing.Size(547, 252);
        this.tabKisiselBilgiler.TabIndex = 0;
        this.tabKisiselBilgiler.Text = "Kişisel Bilgiler";
        this.tabKisiselBilgiler.UseVisualStyleBackColor = true;
        //
        // grpDigerBilgiler
        //

this.grpDigerBilgiler.Controls.Add(this.txtVergiKimlikNo);
        this.grpDigerBilgiler.Controls.Add(this.txtTC_KimlikNo);

this.grpDigerBilgiler.Controls.Add(this.cmbVergiDairesi);
        this.grpDigerBilgiler.Controls.Add(this.labell);
        this.grpDigerBilgiler.Controls.Add(this.lblTC_KimlikNo);

this.grpDigerBilgiler.Controls.Add(this.lblVergiKimlikNo);
        this.grpDigerBilgiler.Location = new
System.Drawing.Point(270, 6);
        this.grpDigerBilgiler.Name = "grpDigerBilgiler";
        this.grpDigerBilgiler.Size = new
System.Drawing.Size(245, 186);
        this.grpDigerBilgiler.TabIndex = 33;
        this.grpDigerBilgiler.TabStop = false;
        this.grpDigerBilgiler.Text = "Diğer Bilgiler";
        //
        // txtVergiKimlikNo
        //
        this.txtVergiKimlikNo.Location = new
System.Drawing.Point(86, 72);
        this.txtVergiKimlikNo.Name = "txtVergiKimlikNo";
        this.txtVergiKimlikNo.Size = new
System.Drawing.Size(136, 20);
        this.txtVergiKimlikNo.TabIndex = 8;
        //
        // txtTC_KimlikNo
        //
        this.txtTC_KimlikNo.Location = new
System.Drawing.Point(86, 19);
        this.txtTC_KimlikNo.MaxLength = 11;
        this.txtTC_KimlikNo.Name = "txtTC_KimlikNo";
        this.txtTC_KimlikNo.Size = new System.Drawing.Size(136,
20);

        this.txtTC_KimlikNo.TabIndex = 6;
        //

```



```
// cmbVergiDairesi
//
this.cmbVergiDairesi.DropDownStyle =
System.Windows.Forms.ComboBoxStyle.DropDownList;
this.cmbVergiDairesi.FormattingEnabled = true;
this.cmbVergiDairesi.Items.AddRange(new object[] {
"Adalar V.D.",
"Anadolu Kur.V.D.",
"Atısalanı V.D.",
"Avcılar V.D.",
"Bakırköy V.D.",
"Bayrampaşa V.D.",
"Beşiktaş V.D.",
"Beyazıt V.D.",
"Beykoz V.D.",
"Beylikdüzü V.D.",
"Beyoğlu V.D.",
"B.Çekmece V.D.",
"Boğaziçi V.D.",
"Çapa V.D.",
"Çatalca V.D.",
"Davutpaşa V.D.",
"Dış Ticaret V.D.",
"Erenköy V.D.",
"Esenler V.D.",
"Fatih V.D.",
"Galata V.D.",
"Gayrettepe V.D.",
"G.Osmanpaşa V.D.",
"Göztepe V.D.",
"Güneşli V.D.",
"Güngören V.D.",
"Halkalı V.D.",
"Hisar V.D.",
"Hocapaşa V.D.",
"İkitelli V.D.",
"Kadıköy V.D.",
"Kağıthane V.D.",
"Kartal V.D.",
"K.M.Paşa V.D.",
"Kocasinan V.D.",
"Kozyatağı V.D.",
"Küçükçekmece V.D.",
"Küçükköy V.D.",
"Küçükyalı V.D.",
"Laleli V.D.",
"Maslak V.D.",
"Marmara Kur.V.D.",
"Mecidiyeköy V.D.",
"Merca V.D.",
"Merter V.D.",
"Mevlanakapı V.D.",
"Nakil Vasıtaları V.D.",
"N.Osmaniye V.D.",
"Pendik V.D.",
"Rami V.D.",
"Rıhtım V.D.",
"Sarıgazi V.D.",
"Sarıyer V.D.",
"Silivri V.D.",
"Sultanahmet V.D.",
```

```

        "Sultanbeyli V.D.",
        "Süleymaniye V.D.",
        "Şile V.D.",
        "Şişli V.D.",
        "Tuna V.D.",
        "Tuzla V.D.",
        "Ulaştırma V.D.",
        "Ümraniye V.D.",
        "Üsküdar V.D.",
        "Yakacık V.D.",
        "Yeditepe V.D.",
        "Yenibosna V.D.",
        "Zeytinburnu V.D.",
        "Zincirlikuyu V.D."});
        this.cmbVergiDairesi.Location = new
System.Drawing.Point(86, 45);
        this.cmbVergiDairesi.Name = "cmbVergiDairesi";
        this.cmbVergiDairesi.Size = new System.Drawing.Size(136,
21);

        this.cmbVergiDairesi.TabIndex = 7;
        //
        // labell1
        //
        this.labell1.AutoSize = true;
        this.labell1.Location = new System.Drawing.Point(6, 53);
        this.labell1.Name = "labell1";
        this.labell1.Size = new System.Drawing.Size(69, 13);
        this.labell1.TabIndex = 26;
        this.labell1.Text = "Vergi Dairesi:";
        //
        // lblTC_KimlikNo
        //
        this.lblTC_KimlikNo.AutoSize = true;
        this.lblTC_KimlikNo.Location = new
System.Drawing.Point(6, 26);
        this.lblTC_KimlikNo.Name = "lblTC_KimlikNo";
        this.lblTC_KimlikNo.Size = new System.Drawing.Size(74,
13);

        this.lblTC_KimlikNo.TabIndex = 24;
        this.lblTC_KimlikNo.Text = "T.C.Kimlik No:";
        //
        // lblVergiKimlikNo
        //
        this.lblVergiKimlikNo.AutoSize = true;
        this.lblVergiKimlikNo.Location = new
System.Drawing.Point(6, 81);
        this.lblVergiKimlikNo.Name = "lblVergiKimlikNo";
        this.lblVergiKimlikNo.Size = new System.Drawing.Size(81,
13);

        this.lblVergiKimlikNo.TabIndex = 25;
        this.lblVergiKimlikNo.Text = "Vergi Kimlik No:";
        //
        // grpKisisel
        //
        this.grpKisisel.Controls.Add(this.label4);
        this.grpKisisel.Controls.Add(this.lblUserID);
        this.grpKisisel.Controls.Add(this.txtUserID);
        this.grpKisisel.Controls.Add(this.cmbMedeniDurum);
        this.grpKisisel.Controls.Add(this.txtAdi);

        this.grpKisisel.Controls.Add(this.dogumGunupdateTimePicker1);

```

```

        this.grpKisisel.Controls.Add(this.lblAdi);
        this.grpKisisel.Controls.Add(this.lblCinsiyet);
        this.grpKisisel.Controls.Add(this.txtSoyadi);
        this.grpKisisel.Controls.Add(this.cmbCinsiyet);
        this.grpKisisel.Controls.Add(this.lblSoyadi);
        this.grpKisisel.Controls.Add(this.lblDogumTarihi);
        this.grpKisisel.Location = new System.Drawing.Point(8,
6);
        this.grpKisisel.Name = "grpKisisel";
        this.grpKisisel.Size = new System.Drawing.Size(245,
186);
        this.grpKisisel.TabIndex = 32;
        this.grpKisisel.TabStop = false;
        this.grpKisisel.Text = "Kişisel Bilgiler";
        //
        // label4
        //
        this.label4.AutoSize = true;
        this.label4.Location = new System.Drawing.Point(14,
160);
        this.label4.Name = "label4";
        this.label4.Size = new System.Drawing.Size(79, 13);
        this.label4.TabIndex = 37;
        this.label4.Text = "Medeni Durum:";
        //
        // lblUserID
        //
        this.lblUserID.AutoSize = true;
        this.lblUserID.Location = new System.Drawing.Point(15,
26);
        this.lblUserID.Name = "lblUserID";
        this.lblUserID.Size = new System.Drawing.Size(43, 13);
        this.lblUserID.TabIndex = 36;
        this.lblUserID.Text = "UserID:";
        //
        // txtUserID
        //
        this.txtUserID.Location = new System.Drawing.Point(94,
19);
        this.txtUserID.Name = "txtUserID";
        this.txtUserID.Size = new System.Drawing.Size(136, 20);
        this.txtUserID.TabIndex = 0;
        //
        // cmbMedeniDurum
        //
        this.cmbMedeniDurum.DropDownStyle =
System.Windows.Forms.ComboBoxStyle.DropDownList;
        this.cmbMedeniDurum.FormattingEnabled = true;
        this.cmbMedeniDurum.Items.AddRange(new object[] {
            "Evli",
            "Bekar",
            "Boşanmış"});
        this.cmbMedeniDurum.Location = new
System.Drawing.Point(94, 152);
        this.cmbMedeniDurum.Name = "cmbMedeniDurum";
        this.cmbMedeniDurum.Size = new System.Drawing.Size(136,
21);
        this.cmbMedeniDurum.TabIndex = 5;
        //
        // txtAdi
        //

```

```

        this.txtAdi.Location = new System.Drawing.Point(94, 45);
        this.txtAdi.MaxLength = 30;
        this.txtAdi.Name = "txtAdi";
        this.txtAdi.Size = new System.Drawing.Size(136, 20);
        this.txtAdi.TabIndex = 1;
        //
        // dogumGunupdateTimePicker1
        //
        this.dogumGunupdateTimePicker1.Format =
System.Windows.Forms.DateTimePickerFormat.Short;
        this.dogumGunupdateTimePicker1.Location = new
System.Drawing.Point(94, 126);
        this.dogumGunupdateTimePicker1.Name =
"dogumGunupdateTimePicker1";
        this.dogumGunupdateTimePicker1.Size = new
System.Drawing.Size(136, 20);
        this.dogumGunupdateTimePicker1.TabIndex = 4;
        //
        // lblAdi
        //
        this.lblAdi.AutoSize = true;
        this.lblAdi.Location = new System.Drawing.Point(14, 52);
        this.lblAdi.Name = "lblAdi";
        this.lblAdi.Size = new System.Drawing.Size(25, 13);
        this.lblAdi.TabIndex = 7;
        this.lblAdi.Text = "Adi:";
        //
        // lblCinsiyet
        //
        this.lblCinsiyet.AutoSize = true;
        this.lblCinsiyet.Location = new System.Drawing.Point(14,
107);
        this.lblCinsiyet.Name = "lblCinsiyet";
        this.lblCinsiyet.Size = new System.Drawing.Size(46, 13);
        this.lblCinsiyet.TabIndex = 30;
        this.lblCinsiyet.Text = "Cinsiyet:";
        //
        // txtSoyadi
        //
        this.txtSoyadi.Location = new System.Drawing.Point(94,
73);
        this.txtSoyadi.MaxLength = 20;
        this.txtSoyadi.Name = "txtSoyadi";
        this.txtSoyadi.Size = new System.Drawing.Size(136, 20);
        this.txtSoyadi.TabIndex = 2;
        //
        // tabControlYeniMusteriGirisi
        //
        this.tabControlYeniMusteriGirisi.Controls.Add(this.tabKisiselBilgiler);
        this.tabControlYeniMusteriGirisi.Controls.Add(this.tabIletisimBilgileri);
        this.tabControlYeniMusteriGirisi.Location = new
System.Drawing.Point(3, 3);
        this.tabControlYeniMusteriGirisi.Name =
"tabControlYeniMusteriGirisi";
        this.tabControlYeniMusteriGirisi.SelectedIndex = 0;
        this.tabControlYeniMusteriGirisi.Size = new
System.Drawing.Size(555, 278);

```

```

        this.tabControlYeniMusteriGirisi.TabIndex = 9;
        //
        // btnGeri
        //
        this.btnGeri.Location = new System.Drawing.Point(65,
303);
        this.btnGeri.Name = "btnGeri";
        this.btnGeri.Size = new System.Drawing.Size(75, 23);
        this.btnGeri.TabIndex = 11;
        this.btnGeri.Text = "<";
        this.btnGeri.UseVisualStyleBackColor = true;
        this.btnGeri.Click += new
System.EventHandler(this.btnGeri_Click);
        //
        // btnBasaGit
        //
        this.btnBasaGit.Location = new System.Drawing.Point(146,
303);
        this.btnBasaGit.Name = "btnBasaGit";
        this.btnBasaGit.Size = new System.Drawing.Size(75, 23);
        this.btnBasaGit.TabIndex = 12;
        this.btnBasaGit.Text = "|<";
        this.btnBasaGit.UseVisualStyleBackColor = true;
        this.btnBasaGit.Click += new
System.EventHandler(this.btnBasaGit_Click);
        //
        // btnSonaGit
        //
        this.btnSonaGit.Location = new System.Drawing.Point(342,
303);
        this.btnSonaGit.Name = "btnSonaGit";
        this.btnSonaGit.Size = new System.Drawing.Size(75, 23);
        this.btnSonaGit.TabIndex = 13;
        this.btnSonaGit.Text = ">|";
        this.btnSonaGit.UseVisualStyleBackColor = true;
        this.btnSonaGit.Click += new
System.EventHandler(this.btnSonaGit_Click);
        //
        // btnIleri
        //
        this.btnIleri.Location = new System.Drawing.Point(423,
303);
        this.btnIleri.Name = "btnIleri";
        this.btnIleri.Size = new System.Drawing.Size(75, 23);
        this.btnIleri.TabIndex = 14;
        this.btnIleri.Text = ">";
        this.btnIleri.UseVisualStyleBackColor = true;
        this.btnIleri.Click += new
System.EventHandler(this.btnIleri_Click);
        //
        // label2
        //
        this.label2.AutoSize = true;
        this.label2.Location = new System.Drawing.Point(258,
308);
        this.label2.Name = "label2";
        this.label2.Size = new System.Drawing.Size(0, 13);
        this.label2.TabIndex = 14;
        //
        // label3
        //

```

```

        this.label3.AutoSize = true;
        this.label3.Location = new System.Drawing.Point(251,
308);
        this.label3.Name = "label3";
        this.label3.Size = new System.Drawing.Size(0, 13);
        this.label3.TabIndex = 15;
        //
        // btnSil
        //
        this.btnSil.Location = new System.Drawing.Point(134,
350);
        this.btnSil.Name = "btnSil";
        this.btnSil.Size = new System.Drawing.Size(75, 23);
        this.btnSil.TabIndex = 9;
        this.btnSil.Text = "Sil";
        this.btnSil.UseVisualStyleBackColor = true;
        this.btnSil.Click += new
System.EventHandler(this.btnSil_Click_1);
        //
        // btnGuncelle
        //
        this.btnGuncelle.Location = new
System.Drawing.Point(246, 350);
        this.btnGuncelle.Name = "btnGuncelle";
        this.btnGuncelle.Size = new System.Drawing.Size(75, 23);
        this.btnGuncelle.TabIndex = 10;
        this.btnGuncelle.Text = "Güncelle";
        this.btnGuncelle.UseVisualStyleBackColor = true;
        this.btnGuncelle.Click += new
System.EventHandler(this.btnGuncelle_Click);
        //
        // btnIptal
        //
        this.btnIptal.Location = new System.Drawing.Point(354,
350);
        this.btnIptal.Name = "btnIptal";
        this.btnIptal.Size = new System.Drawing.Size(75, 23);
        this.btnIptal.TabIndex = 11;
        this.btnIptal.Text = "İptal";
        this.btnIptal.UseVisualStyleBackColor = true;
        this.btnIptal.Click += new
System.EventHandler(this.btnIptal_Click);
        //
        // MusteriGuncelle
        //
        this.AutoScaleDimensions = new System.Drawing.SizeF(6F,
13F);
        this.AutoScaleMode =
System.Windows.Forms.AutoScaleMode.Font;
        this.ClientSize = new System.Drawing.Size(563, 394);
        this.Controls.Add(this.btnIptal);
        this.Controls.Add(this.btnGuncelle);
        this.Controls.Add(this.btnSil);
        this.Controls.Add(this.label3);
        this.Controls.Add(this.label2);
        this.Controls.Add(this.btnIleri);
        this.Controls.Add(this.btnSonaGit);
        this.Controls.Add(this.btnBasaGit);
        this.Controls.Add(this.btnGeri);
        this.Controls.Add(this.tabControlYeniMusteriGirisi);
        this.Name = "MusteriGuncelle";

```

```

        this.Text = "Müşteri Güncelle";
        this.Load += new
System.EventHandler(this.MusteriGuncelle_Load);
        this.tabIletisimBilgileri.ResumeLayout(false);
        this.grpWeb.ResumeLayout(false);
        this.grpWeb.PerformLayout();
        this.grpAdres.ResumeLayout(false);
        this.grpAdres.PerformLayout();
        this.grpTelefon.ResumeLayout(false);
        this.grpTelefon.PerformLayout();
        this.tabKisiselBilgiler.ResumeLayout(false);
        this.grpDigerBilgiler.ResumeLayout(false);
        this.grpDigerBilgiler.PerformLayout();
        this.grpKisisel.ResumeLayout(false);
        this.grpKisisel.PerformLayout();
        this.tabControlYeniMusteriGirisi.ResumeLayout(false);
        this.ResumeLayout(false);
        this.PerformLayout();

    }

#endregion

private System.Windows.Forms.TextBox txtWebSayfasi;
private System.Windows.Forms.TabPage tabIletisimBilgileri;
private System.Windows.Forms.GroupBox grpWeb;
private System.Windows.Forms.Label lblWebSayfasi;
private System.Windows.Forms.Label lblEMail;
private System.Windows.Forms.TextBox txtEMail;
private System.Windows.Forms.GroupBox grpAdres;
private System.Windows.Forms.Label lblAdresEv;
private System.Windows.Forms.TextBox txtAdresIs;
private System.Windows.Forms.TextBox txtAdresEv;
private System.Windows.Forms.Label lblAdresIs;
private System.Windows.Forms.GroupBox grpTelefon;
private System.Windows.Forms.Label lblFaks;
private System.Windows.Forms.TextBox txtFaks;
private System.Windows.Forms.Label lblTelefonCep;
private System.Windows.Forms.Label lblTelefonEv;
private System.Windows.Forms.TextBox txtTelefonCep;
private System.Windows.Forms.TextBox txtTelefonEv;
private System.Windows.Forms.TextBox txtTelefonIs;
private System.Windows.Forms.Label lblTelefonIs;
private System.Windows.Forms.Label lblSoyadi;
private System.Windows.Forms.Label lblDogumTarihi;
private System.Windows.Forms.ComboBox cmbCinsiyet;
private System.Windows.Forms.TabPage tabKisiselBilgiler;
private System.Windows.Forms.GroupBox grpDigerBilgiler;
private System.Windows.Forms.TextBox txtVergiKimlikNo;
private System.Windows.Forms.TextBox txtTC_KimlikNo;
private System.Windows.Forms.ComboBox cmbVergiDairesi;
private System.Windows.Forms.Label lbl1;
private System.Windows.Forms.Label lblTC_KimlikNo;
private System.Windows.Forms.Label lblVergiKimlikNo;
private System.Windows.Forms.GroupBox grpKisisel;
private System.Windows.Forms.ComboBox cmbMedeniDurum;
private System.Windows.Forms.TextBox txtAdi;
private System.Windows.Forms.DateTimePicker
dogumGunupdateTimePicker1;
private System.Windows.Forms.Label lblAdi;
private System.Windows.Forms.Label lblCinsiyet;

```

```
        private System.Windows.Forms.TextBox txtSoyadi;
        private System.Windows.Forms.TabControl
tabControlYeniMusteriGirisi;
        private System.Windows.Forms.Button btnGeri;
        private System.Windows.Forms.Button btnBasaGit;
        private System.Windows.Forms.Button btnSonaGit;
        private System.Windows.Forms.Button btnIleri;
        private System.Windows.Forms.Label label2;
        private System.Windows.Forms.Label label3;
        private System.Windows.Forms.Button btnSil;
        private System.Windows.Forms.Button btnGuncelle;
        private System.Windows.Forms.TextBox txtUserID;
        private System.Windows.Forms.Label lblUserID;
        private System.Windows.Forms.Label label4;
        private System.Windows.Forms.Button btnIptal;
    }
}
```


3.7.2 - Müşteri Güncelle

Müşteri Güncelle

Kişisel Bilgiler | İletişim Bilgileri

Kişisel Bilgiler

UserID:

Adı:

Soyadı:

Cinsiyet:

Doğum Tarihi:

Medeni Durum:

Diğer Bilgiler

T.C.Kimlik No:

Vergi Dairesi:

Vergi Kimlik No:

< K >| >

Sil Güncelle İptal

Şekil 3.6 – Müşteri Güncelle ekranı - Kişisel Bilgiler

Müşteri Güncelle

Kişisel Bilgiler | İletişim Bilgileri

Telefon Bilgileri

Telefon Cep:

Telefon İş:

Telefon Ev:

Faks:

Web Bilgileri

e-mail:

Web Sayfası:

Adres Bilgileri

İş Adresi:

Ev Adresi:

< K >| >

Sil Güncelle İptal

Şekil 3.7 – Müşteri Güncelle ekranı - İletişim Bilgileri

```

// MusteriGuncelle.cs

using System;
using System.Collections.Generic;
using System.ComponentModel;
using System.Data;
using System.Drawing;
using System.Text;
using System.Windows.Forms;
using System.Data.OleDb; // Veri tabanı Microsoft Access'te
olduğu için bu satırın eklenmesi zorunlu.

namespace MusteriUrunTakip
{
    public partial class MusteriGuncelle : Form
    {
        public MusteriGuncelle()
        {
            InitializeComponent();

            DataSet ds = new DataSet(); // Yeni dataset ds
tanıtıldı.

            // Bağlantı ve veri tabanı özellikleri tanıtıldı.
            OleDbConnection baglanti = new
OleDbConnection("Provider=Microsoft.jet.oledb.4.0;data
source=C:\\Documents and Settings\\Berk\\Desktop\\veriTabani.mdb");

            private void MusteriGuncelle_Load(object sender, EventArgs
e)
            {

                OleDbDataAdapter da = new OleDbDataAdapter("SELECT *
FROM KisiselBilgiler ", baglanti);

                da.Fill(ds, "a");

                txtUserID.DataBindings.Add("Text", ds.Tables[0],
ds.Tables[0].Columns[0].ToString());
                txtTC_KimlikNo.DataBindings.Add("Text", ds.Tables[0],
ds.Tables[0].Columns[1].ToString());
                txtAdi.DataBindings.Add("Text", ds.Tables[0],
ds.Tables["a"].Columns[2].ToString());
                txtSoyadi.DataBindings.Add("Text", ds.Tables[0],
ds.Tables["a"].Columns[3].ToString());
                dogumGunudateTimePicker1.DataBindings.Add("Text",
ds.Tables[0], ds.Tables["a"].Columns[4].ToString());
                cmbCinsiyet.DataBindings.Add("Text", ds.Tables[0],
ds.Tables["a"].Columns[5].ToString());
                cmbMedeniDurum.DataBindings.Add("Text", ds.Tables[0],
ds.Tables["a"].Columns[6].ToString());
                cmbVergiDairesi.DataBindings.Add("Text", ds.Tables[0],
ds.Tables["a"].Columns[7].ToString());
                txtVergiKimlikNo.DataBindings.Add("Text", ds.Tables[0],
ds.Tables["a"].Columns[8].ToString());

```

```

        txtTelefonCep.DataBindings.Add("Text", ds.Tables[0],
ds.Tables["a"].Columns[9].ToString());
        txtTelefonIs.DataBindings.Add("Text", ds.Tables[0],
ds.Tables["a"].Columns[10].ToString());
        txtTelefonEv.DataBindings.Add("Text", ds.Tables[0],
ds.Tables["a"].Columns[11].ToString());
        txtFaks.DataBindings.Add("Text", ds.Tables[0],
ds.Tables["a"].Columns[12].ToString());
        txtAdresIs.DataBindings.Add("Text", ds.Tables[0],
ds.Tables["a"].Columns[13].ToString());
        txtAdresEv.DataBindings.Add("Text", ds.Tables[0],
ds.Tables["a"].Columns[14].ToString());
        txtEMail.DataBindings.Add("Text", ds.Tables[0],
ds.Tables["a"].Columns[15].ToString());
        txtWebSayfasi.DataBindings.Add("Text", ds.Tables[0],
ds.Tables["a"].Columns[16].ToString());
    }

    // Müşteriler arasında ileri-geri gitmeyi sağlayan
    tuşlar(button)
    private void btnIleri_Click(object sender, EventArgs e)
    {
        this.BindingContext[ds.Tables[0]].Position += 1;
        lblyazdir(); // lblyazdir fonksiyonu çağırılıyor.
    }

    private void btnGeri_Click(object sender, EventArgs e)
    {
        this.BindingContext[ds.Tables[0]].Position -= 1;
        lblyazdir(); // lblyazdir fonksiyonu çağırılıyor.
    }

    private void btnBasaGit_Click(object sender, EventArgs e)
    {
        this.BindingContext[ds.Tables[0]].Position = 0;
        lblyazdir(); // lblyazdir fonksiyonu çağırılıyor.
    }

    private void btnSonaGit_Click(object sender, EventArgs e)
    {
        this.BindingContext[ds.Tables[0]].Position =
this.BindingContext[ds.Tables[0]].Count ;
        lblyazdir(); // lblyazdir fonksiyonu çağırılıyor.
    }
    // *****

    // lblyazdir fonksiyonu tanımı:
    void lblyazdir()
    {
        label3.Text= Convert.ToString(
this.BindingContext[ds.Tables[0]].Position+1) + "/" +
this.BindingContext[ds.Tables[0]].Count.ToString();
    }

    // Kullanıcı değişiklik yapıp "Güncelle" tuşuna(button)
    basınca çalışan kod:
    private void btnGuncelle_Click(object sender, EventArgs e)
    {
        try
        {

```

```
        string str = "UPDATE KisiselBilgiler SET TC_KimlikNo
= " + txtTC_KimlikNo.Text + ", Adi = '" + txtAdi.Text + "', Soyadi =
'" + txtSoyadi.Text + "', DogumTarihi = '" +
dogumGunodateTimePicker1.Text + "', Cinsiyet = '" + cmbCinsiyet.Text
+ "', MedeniDurum = '" + cmbMedeniDurum.Text + "', VergiDairesi = '"
+ cmbVergiDairesi.Text + "', VergiKimlikNo = " +
txtVergiKimlikNo.Text + ", TelefonCep = " + txtTelefonCep.Text + ",
TelefonIs = " + txtTelefonIs.Text + ", TelefonEv = " +
txtTelefonEv.Text + ", Faks = " + txtFaks.Text + ", AdresIs = '" +
txtAdresIs.Text + "', AdresEv = '" + txtAdresEv.Text + "', eMail =
'" + txtEMail.Text + "', WebSayfasi = '" + txtWebSayfasi.Text + "'
WHERE UserID = " + txtUserID.Text + "";
```

```
        OleDbCommand cmd = new OleDbCommand(str, baglanti);
```

```
        baglanti.Open();           // Bağlantı açıldı.
```

```
        cmd.ExecuteNonQuery();     // Veriler işlendi.
```

```
        baglanti.Close();         // Bağlantı kapatıldı.
```

```
    }
```

```
    catch (Exception ex)
```

```
    {
```

```
        MessageBox.Show(ex.Message);
```

```
    }
```

```
    finally
```

```
    {
```

```
        baglanti.Close();
```

```
    }
```

```
    this.Dispose();
```

```
    }
```

```
    // Kullanıcı "Sil" tuşuna(button) basınca çalışan kod:
```

```
    private void btnSil_Click_1(object sender, EventArgs e)
```

```
    {
```

```
        OleDbCommand cmd = new OleDbCommand("DELETE FROM
KisiselBilgiler WHERE UserID=" + txtUserID.Text, baglanti);
```

```
        baglanti.Open();           // Bağlantı açıldı.
```

```
        cmd.ExecuteNonQuery();     // Veriler işlendi.
```

```
        baglanti.Close();         // Bağlantı kapatıldı.
```

```
    }
```

```
    // Çıkış.
```

```
    private void btnIptal_Click(object sender, EventArgs e)
```

```
    {
```

```
        Close();
```

```
    }
```

```
    }
```

```
}
```

3.8 - Ürün Güncelle

3.8.1 - UrunGuncelle.Designer.cs

```
// UrunGuncelle.Designer.cs

namespace MusteriUrunTakip
{
    partial class UrunGuncelle
    {
        /// <summary>
        /// Required designer variable.
        /// </summary>
        private System.ComponentModel.IContainer components = null;

        /// <summary>
        /// Clean up any resources being used.
        /// </summary>
        /// <param name="disposing">true if managed resources should
        be disposed; otherwise, false.</param>
        protected override void Dispose(bool disposing)
        {
            if (disposing && (components != null))
            {
                components.Dispose();
            }
            base.Dispose(disposing);
        }

        #region Windows Form Designer generated code

        /// <summary>
        /// Required method for Designer support - do not modify
        /// the contents of this method with the code editor.
        /// </summary>
        private void InitializeComponent()
        {
            this.grpUrunBilgileri = new
System.Windows.Forms.GroupBox();
            this.label4 = new System.Windows.Forms.Label();
            this.btnIptal = new System.Windows.Forms.Button();
            this.txtUrunID = new System.Windows.Forms.TextBox();
            this.cmbFiyatTuru = new System.Windows.Forms.ComboBox();
            this.txtUrunAdi = new System.Windows.Forms.TextBox();
            this.label2 = new System.Windows.Forms.Label();
            this.txtUrunFiyati = new System.Windows.Forms.TextBox();
            this.label1 = new System.Windows.Forms.Label();
            this.btnSil = new System.Windows.Forms.Button();
            this.btnGuncelle = new System.Windows.Forms.Button();
            this.btnAra = new System.Windows.Forms.Button();
            this.txtUrunAra = new System.Windows.Forms.TextBox();
            this.lblUrunID = new System.Windows.Forms.Label();
            this.grpArama = new System.Windows.Forms.GroupBox();
            this.lblSonucUrun = new System.Windows.Forms.Label();
            this.lblArananUrun = new System.Windows.Forms.Label();
            this.groupUrunAramal = new
System.Windows.Forms.GroupBox();
            this.txtSon = new System.Windows.Forms.TextBox();
            this.txtIlk = new System.Windows.Forms.TextBox();
            this.label6 = new System.Windows.Forms.Label();
            this.label5 = new System.Windows.Forms.Label();
        }
    }
}
```

```

        this.label3 = new System.Windows.Forms.Label();
        this.grdUrun = new System.Windows.Forms.DataGridView();
        this.txtAramaKriteri = new
System.Windows.Forms.TextBox();
        this.btnAramaKriteri = new
System.Windows.Forms.Button();
        this.cmbAramaKriteri = new
System.Windows.Forms.ComboBox();
        this.lblAramaKriteri = new System.Windows.Forms.Label();
        this.grpUrunBilgileri.SuspendLayout();
        this.grpArama.SuspendLayout();
        this.groupUrunArama1.SuspendLayout();

((System.ComponentModel.ISupportInitialize)(this.grdUrun)).BeginInit
();
        this.SuspendLayout();
        //
        // grpUrunBilgileri
        //
        this.grpUrunBilgileri.Controls.Add(this.label4);
        this.grpUrunBilgileri.Controls.Add(this.btnIptal);
        this.grpUrunBilgileri.Controls.Add(this.txtUrunID);
        this.grpUrunBilgileri.Controls.Add(this.cmbFiyatTuru);
        this.grpUrunBilgileri.Controls.Add(this.txtUrunAdi);
        this.grpUrunBilgileri.Controls.Add(this.label2);
        this.grpUrunBilgileri.Controls.Add(this.txtUrunFiyati);
        this.grpUrunBilgileri.Controls.Add(this.label1);
        this.grpUrunBilgileri.Controls.Add(this.btnSil);
        this.grpUrunBilgileri.Controls.Add(this.btnGuncelle);
        this.grpUrunBilgileri.Location = new
System.Drawing.Point(71, 349);
        this.grpUrunBilgileri.Name = "grpUrunBilgileri";
        this.grpUrunBilgileri.Size = new
System.Drawing.Size(405, 116);
        this.grpUrunBilgileri.TabIndex = 1;
        this.grpUrunBilgileri.TabStop = false;
        this.grpUrunBilgileri.Text = "Ürün Bilgileri";
        //
        // label4
        //
        this.label4.AutoSize = true;
        this.label4.Location = new System.Drawing.Point(7, 22);
        this.label4.Name = "label4";
        this.label4.Size = new System.Drawing.Size(47, 13);
        this.label4.TabIndex = 21;
        this.label4.Text = "Ürün ID:";
        //
        // btnIptal
        //
        this.btnIptal.Location = new System.Drawing.Point(280,
74);

        this.btnIptal.Name = "btnIptal";
        this.btnIptal.Size = new System.Drawing.Size(75, 23);
        this.btnIptal.TabIndex = 9;
        this.btnIptal.Text = "İptal";
        this.btnIptal.UseVisualStyleBackColor = true;
        this.btnIptal.Click += new
System.EventHandler(this.btnIptal_Click);
        //
        // txtUrunID
        //

```

```

19);
        this.txtUrunID.Location = new System.Drawing.Point(85,
        this.txtUrunID.Name = "txtUrunID";
        this.txtUrunID.Size = new System.Drawing.Size(100, 20);
        this.txtUrunID.TabIndex = 3;
        //
        // cmbFiyatTuru
        //
        this.cmbFiyatTuru.DropDownStyle =
System.Windows.Forms.ComboBoxStyle.DropDownList;
        this.cmbFiyatTuru.FormattingEnabled = true;
        this.cmbFiyatTuru.Items.AddRange(new object[] {
            "T.L.",
            "$",
            "e"});
        this.cmbFiyatTuru.Location = new
System.Drawing.Point(202, 70);
        this.cmbFiyatTuru.Name = "cmbFiyatTuru";
        this.cmbFiyatTuru.Size = new System.Drawing.Size(56,
21);
        this.cmbFiyatTuru.TabIndex = 6;
        //
        // txtUrunAdi
        //
        this.txtUrunAdi.Location = new System.Drawing.Point(85,
45);
        this.txtUrunAdi.Name = "txtUrunAdi";
        this.txtUrunAdi.Size = new System.Drawing.Size(100, 20);
        this.txtUrunAdi.TabIndex = 4;
        //
        // label2
        //
        this.label2.AutoSize = true;
        this.label2.Location = new System.Drawing.Point(7, 48);
        this.label2.Name = "label2";
        this.label2.Size = new System.Drawing.Size(51, 13);
        this.label2.TabIndex = 2;
        this.label2.Text = "Ürün Adı:";
        //
        // txtUrunFiyati
        //
        this.txtUrunFiyati.Location = new
System.Drawing.Point(85, 71);
        this.txtUrunFiyati.Name = "txtUrunFiyati";
        this.txtUrunFiyati.Size = new System.Drawing.Size(100,
20);
        this.txtUrunFiyati.TabIndex = 5;
        //
        // label1
        //
        this.label1.AutoSize = true;
        this.label1.Location = new System.Drawing.Point(7, 78);
        this.label1.Name = "label1";
        this.label1.Size = new System.Drawing.Size(60, 13);
        this.label1.TabIndex = 0;
        this.label1.Text = "Ürün Fiyatı:";
        //
        // btnSil
        //
        this.btnSil.Location = new System.Drawing.Point(280,
45);

```

```

        this.btnSil.Name = "btnSil";
        this.btnSil.Size = new System.Drawing.Size(75, 23);
        this.btnSil.TabIndex = 8;
        this.btnSil.Text = "Sil";
        this.btnSil.UseVisualStyleBackColor = true;
        this.btnSil.Click += new
System.EventHandler(this.btnSil_Click);
        //
        // btnGuncelle
        //
        this.btnGuncelle.Location = new
System.Drawing.Point(280, 16);
        this.btnGuncelle.Name = "btnGuncelle";
        this.btnGuncelle.Size = new System.Drawing.Size(75, 23);
        this.btnGuncelle.TabIndex = 7;
        this.btnGuncelle.Text = "Güncelle";
        this.btnGuncelle.UseVisualStyleBackColor = true;
        this.btnGuncelle.Click += new
System.EventHandler(this.btnGuncelle_Click);
        //
        // btnAra
        //
        this.btnAra.Location = new System.Drawing.Point(253,
22);

        this.btnAra.Name = "btnAra";
        this.btnAra.Size = new System.Drawing.Size(75, 23);
        this.btnAra.TabIndex = 2;
        this.btnAra.Text = "Ara";
        this.btnAra.UseVisualStyleBackColor = true;
        this.btnAra.Click += new
System.EventHandler(this.btnAra_Click);
        //
        // txtUrunAra
        //
        this.txtUrunAra.Location = new System.Drawing.Point(147,
24);

        this.txtUrunAra.Name = "txtUrunAra";
        this.txtUrunAra.Size = new System.Drawing.Size(100, 20);
        this.txtUrunAra.TabIndex = 1;
        this.txtUrunAra.TextChanged += new
System.EventHandler(this.txtUrunAra_TextChanged);
        //
        // lblUrunID
        //
        this.lblUrunID.AutoSize = true;
        this.lblUrunID.Location = new System.Drawing.Point(144,
60);

        this.lblUrunID.Name = "lblUrunID";
        this.lblUrunID.Size = new System.Drawing.Size(0, 13);
        this.lblUrunID.TabIndex = 24;
        //
        // grpArama
        //
        this.grpArama.Controls.Add(this.lblSonucUrun);
        this.grpArama.Controls.Add(this.btnAra);
        this.grpArama.Controls.Add(this.lblArananUrun);
        this.grpArama.Controls.Add(this.lblUrunID);
        this.grpArama.Controls.Add(this.txtUrunAra);
        this.grpArama.Location = new System.Drawing.Point(71,
236);

        this.grpArama.Name = "grpArama";

```



```

        this.grpArama.Size = new System.Drawing.Size(405, 97);
        this.grpArama.TabIndex = 25;
        this.grpArama.TabStop = false;
        this.grpArama.Text = "Ürün Arama";
        //
        // lblSonucUrun
        //
        this.lblSonucUrun.AutoSize = true;
        this.lblSonucUrun.Location = new System.Drawing.Point(7,
60);
        this.lblSonucUrun.Name = "lblSonucUrun";
        this.lblSonucUrun.Size = new System.Drawing.Size(83,
13);
        this.lblSonucUrun.TabIndex = 26;
        this.lblSonucUrun.Text = "Bulunan Sonuç:";
        //
        // lblArananUrun
        //
        this.lblArananUrun.AutoSize = true;
        this.lblArananUrun.Location = new
System.Drawing.Point(6, 27);
        this.lblArananUrun.Name = "lblArananUrun";
        this.lblArananUrun.Size = new System.Drawing.Size(117,
13);
        this.lblArananUrun.TabIndex = 26;
        this.lblArananUrun.Text = "Aranacak Ürünün ID'si:";
        //
        // groupUrunAramal
        //
        this.groupUrunAramal.Controls.Add(this.txtSon);
        this.groupUrunAramal.Controls.Add(this.txtIlk);
        this.groupUrunAramal.Controls.Add(this.label6);
        this.groupUrunAramal.Controls.Add(this.label5);
        this.groupUrunAramal.Controls.Add(this.label3);
        this.groupUrunAramal.Controls.Add(this.grdUrun);
        this.groupUrunAramal.Controls.Add(this.txtAramaKriteri);
        this.groupUrunAramal.Controls.Add(this.btnAramaKriteri);
        this.groupUrunAramal.Controls.Add(this.cmbAramaKriteri);
        this.groupUrunAramal.Controls.Add(this.lblAramaKriteri);
        this.groupUrunAramal.Location = new
System.Drawing.Point(12, 12);
        this.groupUrunAramal.Name = "groupUrunAramal";
        this.groupUrunAramal.Size = new System.Drawing.Size(504,
218);
        this.groupUrunAramal.TabIndex = 26;
        this.groupUrunAramal.TabStop = false;
        this.groupUrunAramal.Text = "Ürün Arama";
        //
        // txtSon
        //
        this.txtSon.Location = new System.Drawing.Point(360,
24);
        this.txtSon.Name = "txtSon";
        this.txtSon.Size = new System.Drawing.Size(40, 20);
        this.txtSon.TabIndex = 10;
        //
        // txtIlk
        //
        this.txtIlk.Location = new System.Drawing.Point(254,
24);
        this.txtIlk.Name = "txtIlk";

```

```

        this.txtIlk.Size = new System.Drawing.Size(40, 20);
        this.txtIlk.TabIndex = 9;
        //
        // label6
        //
        this.label6.AutoSize = true;
        this.label6.Location = new System.Drawing.Point(300,
26);
        this.label6.Name = "label6";
        this.label6.Size = new System.Drawing.Size(54, 13);
        this.label6.TabIndex = 8;
        this.label6.Text = "Son Fiyat:";
        //
        // label5
        //
        this.label5.AutoSize = true;
        this.label5.Location = new System.Drawing.Point(202,
26);
        this.label5.Name = "label5";
        this.label5.Size = new System.Drawing.Size(46, 13);
        this.label5.TabIndex = 6;
        this.label5.Text = "İlk Fiyat:";
        //
        // label3
        //
        this.label3.AutoSize = true;
        this.label3.Location = new System.Drawing.Point(10, 59);
        this.label3.Name = "label3";
        this.label3.Size = new System.Drawing.Size(68, 13);
        this.label3.TabIndex = 5;
        this.label3.Text = "Ürün Bilgileri:";
        //
        // grdUrun
        //
        this.grdUrun.ColumnHeadersHeightSizeMode =
System.Windows.Forms.DataGridViewColumnHeadersHeightSizeMode.AutoSize;
        this.grdUrun.Location = new System.Drawing.Point(13,
96);
        this.grdUrun.Name = "grdUrun";
        this.grdUrun.Size = new System.Drawing.Size(481, 116);
        this.grdUrun.TabIndex = 4;
        this.grdUrun.DoubleClick += new
System.EventHandler(this.grdUrun_DoubleClick);
        //
        // txtAramaKriteri
        //
        this.txtAramaKriteri.Location = new
System.Drawing.Point(86, 56);
        this.txtAramaKriteri.Name = "txtAramaKriteri";
        this.txtAramaKriteri.Size = new System.Drawing.Size(100,
20);
        this.txtAramaKriteri.TabIndex = 3;
        //
        // btnAramaKriteri
        //
        this.btnAramaKriteri.Location = new
System.Drawing.Point(360, 67);
        this.btnAramaKriteri.Name = "btnAramaKriteri";
        this.btnAramaKriteri.Size = new System.Drawing.Size(75,
23);

```

```

        this.btnAramaKriteri.TabIndex = 2;
        this.btnAramaKriteri.Text = "Ara";
        this.btnAramaKriteri.UseVisualStyleBackColor = true;
        this.btnAramaKriteri.Click += new
System.EventHandler(this.btnAramaKriteri_Click);
        //
        // cmbAramaKriteri
        //
        this.cmbAramaKriteri.DropDownStyle =
System.Windows.Forms.ComboBoxStyle.DropDownList;
        this.cmbAramaKriteri.FormattingEnabled = true;
        this.cmbAramaKriteri.Items.AddRange(new object[] {
            "UrunAdi",
            "UrunFiyati",
            "UrunFiyatCesidi"});
        this.cmbAramaKriteri.Location = new
System.Drawing.Point(86, 23);
        this.cmbAramaKriteri.Name = "cmbAramaKriteri";
        this.cmbAramaKriteri.Size = new System.Drawing.Size(100,
21);
        this.cmbAramaKriteri.TabIndex = 1;
        this.cmbAramaKriteri.SelectedIndexChanged += new
System.EventHandler(this.cmbAramaKriteri_SelectedIndexChanged);
        //
        // lblAramaKriteri
        //
        this.lblAramaKriteri.AutoSize = true;
        this.lblAramaKriteri.Location = new
System.Drawing.Point(11, 31);
        this.lblAramaKriteri.Name = "lblAramaKriteri";
        this.lblAramaKriteri.Size = new System.Drawing.Size(69,
13);
        this.lblAramaKriteri.TabIndex = 0;
        this.lblAramaKriteri.Text = "Arama Kriteri:";
        //
        // UrunGuncelle
        //
        this.AutoScaleDimensions = new System.Drawing.SizeF(6F,
13F);
        this.AutoScaleMode =
System.Windows.Forms.AutoScaleMode.Font;
        this.ClientSize = new System.Drawing.Size(546, 488);
        this.Controls.Add(this.groupUrunAramal);
        this.Controls.Add(this.grpArama);
        this.Controls.Add(this.grpUrunBilgileri);
        this.Name = "UrunGuncelle";
        this.Text = "Ürün Güncelle";
        this.Load += new
System.EventHandler(this.UrunGuncelle_Load);
        this.grpUrunBilgileri.ResumeLayout(false);
        this.grpUrunBilgileri.PerformLayout();
        this.grpArama.ResumeLayout(false);
        this.grpArama.PerformLayout();
        this.groupUrunAramal.ResumeLayout(false);
        this.groupUrunAramal.PerformLayout();

        ((System.ComponentModel.ISupportInitialize)(this.grdUrun)).EndInit();
;
        this.ResumeLayout(false);
    }

```

```
#endregion

private System.Windows.Forms.GroupBox grpUrunBilgileri;
private System.Windows.Forms.ComboBox cmbFiyatTuru;
private System.Windows.Forms.TextBox txtUrunAdi;
private System.Windows.Forms.Label label2;
private System.Windows.Forms.TextBox txtUrunFiyati;
private System.Windows.Forms.Label label1;
private System.Windows.Forms.Button btnGuncelle;
private System.Windows.Forms.Button btnSil;
private System.Windows.Forms.TextBox txtUrunID;
private System.Windows.Forms.Label label4;
private System.Windows.Forms.Button btnIptal;
private System.Windows.Forms.Button btnAra;
private System.Windows.Forms.TextBox txtUrunAra;
private System.Windows.Forms.Label lblUrunID;
private System.Windows.Forms.GroupBox grpArama;
private System.Windows.Forms.Label lblSonucUrun;
private System.Windows.Forms.Label lblArananUrun;
private System.Windows.Forms.GroupBox groupUrunArama1;
private System.Windows.Forms.Button btnAramaKriteri;
private System.Windows.Forms.ComboBox cmbAramaKriteri;
private System.Windows.Forms.Label lblAramaKriteri;
private System.Windows.Forms.TextBox txtAramaKriteri;
private System.Windows.Forms.DataGridview grdUrun;
private System.Windows.Forms.Label label3;
private System.Windows.Forms.TextBox txtSon;
private System.Windows.Forms.TextBox txtIlk;
private System.Windows.Forms.Label label6;
private System.Windows.Forms.Label label5;
}
}
```

3.8.2 - Ürün Güncelle

Ürün Güncelle

Ürün Arama

Arama Kriteri: UrunFiyati İlk Fiyat: 0 Son Fiyat: 1000

Ürün Bilgileri: Ara

UrunID	UrunAdi	UrunFiyati	UrunFiyatCesidi
3	Telefon	789	T.L.
5	Monitör	980	€
6	Mouse	80	\$
10	Klavye	4	€

Ürün Arama

Aranacak Ürünün ID'si: Ara

Bulunan Sonuç:

Ürün Bilgileri

Ürün ID: Güncelle

Ürün Ad: Sil

Ürün Fiyat: İptal

Şekil 3.8 - Ürün Güncelleme ekranı

```
// UrunGuncelle.cs
```

```
using System;
using System.Collections.Generic;
using System.ComponentModel;
using System.Data;
using System.Drawing;
using System.Text;
using System.Windows.Forms;
using System.Data.OleDb;

namespace MusteriUrunTakip
{
    public partial class UrunGuncelle : Form
    {
        public UrunGuncelle()
        {
            InitializeComponent();
        }

        DataSet ds = new DataSet();
    }
}
```

```

        OleDbConnection baglanti = new
OleDbConnection("Provider=Microsoft.jet.oledb.4.0;data
source=C:\\veriTabani.mdb");

        private void UrunGuncelle_Load(object sender, EventArgs e)
        {
            label5.Visible = false;
            label6.Visible = false;
            txtIlk.Visible = false;
            txtSon.Visible = false;
            grdUrun.Visible = false;
            OleDbDataAdapter da = new OleDbDataAdapter("SELECT *
FROM Urunler", baglanti);
            da.Fill(ds, "a");

            baglanti.Open();

            baglanti.Close();

        }

// ***** Ürünlerimizin içinde arama yapabilmek için gerekli
kod kısmı:
private void btnAra_Click(object sender, EventArgs e)
{
    try
    {
        int m_id = int.Parse(txtUrunAra.Text);
        OleDbDataAdapter da = new OleDbDataAdapter();

        DataSet ds = new DataSet();
        ds = Baslangic.GetQuery(baglanti, da, "SELECT * FROM
Urunler WHERE UrunID = " + m_id + ", "Urunler");

        DataTable dt = ds.Tables["Urunler"];

        if (dt.Rows.Count == 0)
        {
            MessageBox.Show("Kayıt Bulunamadı");
            return;
        }

        DataRow dr = dt.Rows[0];

        lblUrunID.Text = dr["UrunID"].ToString();
        txtUrunAdi.Text = dr["UrunAdi"].ToString();
        txtUrunFiyati.Text = dr["UrunFiyati"].ToString();
        cmbFiyatTuru.Text =
dr["UrunFiyatCesidi"].ToString();
    }
    catch (Exception ex)
    {
        MessageBox.Show(ex.Message);
    }
}
// *****

private void btnAramaKriteri_Click(object sender, EventArgs
e)

```

```

{
    try
    {
        string aramaKriteri =
cmbAramaKriteri.SelectedItem.ToString () ;
        string arama = txtAramaKriteri.Text;

        OleDbDataAdapter da = new OleDbDataAdapter();
        DataSet ds = new DataSet();

        if (aramaKriteri.ToString () == "UrunAdi")
        {
            ds = Baslangic.GetQuery(baglanti, da, "SELECT *
FROM Urunler WHERE " + aramaKriteri + " LIKE '%" + arama + "%'",
"Urunler");
            if (ds.Tables[0].Rows.Count == 0)
            {
                grdUrun.Visible = false ;
                MessageBox.Show("Kayıt Bulunamadı");
                return;
            }
            else
            {
                grdUrun.Visible = true;
                grdUrun.DataSource = ds.Tables["Urunler"];
                return;
            }
        }
        if (aramaKriteri.ToString() == "UrunFiyati")
        {
            if (txtIlk.Text == "" && txtSon.Text != "")
            {
                ds = Baslangic.GetQuery(baglanti, da,
"SELECT * FROM Urunler WHERE " + aramaKriteri + " <= " + txtSon.Text
+ "", "Urunler");
                grdUrun.Visible = true;
                grdUrun.DataSource = ds.Tables["Urunler"];
            }
            else if (txtIlk.Text != "" && txtSon.Text == "")
            {
                ds = Baslangic.GetQuery(baglanti, da,
"SELECT * FROM Urunler WHERE " + aramaKriteri + " >= " + txtIlk.Text
+ "", "Urunler");
                grdUrun.Visible = true;
                grdUrun.DataSource = ds.Tables["Urunler"];
            }
            else if (txtIlk.Text == "" && txtSon.Text == "")
            {
                ds = Baslangic.GetQuery(baglanti, da,
"SELECT * FROM Urunler", "Urunler");
                grdUrun.Visible = true;
                grdUrun.DataSource = ds.Tables["Urunler"];
            }
            else if (txtIlk.Text != "" && txtSon.Text != "")
            {
                ds = Baslangic.GetQuery(baglanti, da,
"SELECT * FROM Urunler WHERE UrunFiyati BETWEEN " + txtIlk.Text + "
AND " + txtSon.Text + "", "Urunler");
                grdUrun.Visible = true;
            }
        }
    }
}

```

```

        grdUrun.DataSource = ds.Tables["Urunler"];
    }
    else
    {
        grdUrun.Visible = true;
        grdUrun.DataSource = ds.Tables["Urunler"];
        return;
    }
}
if (aramaKriteri.ToString() == "UrunFiyatCesidi")
{
    ds = Baslangic.GetQuery(baglanti, da, "SELECT *
FROM Urunler WHERE " + aramaKriteri + " LIKE '%" + arama + "%'",
"Urunler");
    if (ds.Tables[0].Rows.Count == 0)
    {
        grdUrun.Visible = false;
        MessageBox.Show("Kayıt Bulunamadı");
        return;
    }
    else
    {
        grdUrun.Visible = true;
        grdUrun.DataSource = ds.Tables["Urunler"];
        return;
    }
}
}
catch (Exception ex)
{
    MessageBox.Show(ex.Message);
}
}

private void cmbAramaKriteri_SelectedIndexChanged(object
sender, EventArgs e)
{
    if (cmbAramaKriteri.SelectedItem.ToString() ==
"UrunFiyati")
    {
        label5.Visible = true;
        label6.Visible = true;
        txtIlk.Visible = true;
        txtSon.Visible = true;
    }
    else
    {
        label5.Visible = false;
        label6.Visible = false;
        txtIlk.Visible = false;
        txtSon.Visible = false;
    }
}
private void grdUrun_DoubleClick(object sender, EventArgs e)
{
}
}

```



```

// **** Ürün bilgilerini güncellemek için gerekli kod: ****
private void btnGuncelle_Click(object sender, EventArgs e)
{
    try
    {
        string str = "UPDATE Urunler SET UrunAdi = '" +
txtUrunAdi.Text + "', UrunFiyati = " + txtUrunFiyati.Text + ",
UrunFiyatCesidi = '" + cmbFiyatTuru.Text + "' WHERE UrunID = " +
lblUrunID.Text + ";
        OleDbCommand cmd = new OleDbCommand(str, baglanti);

        baglanti.Open();

        cmd.ExecuteNonQuery();

        baglanti.Close();

    }
    catch (Exception ex)
    {
        MessageBox.Show(ex.Message);
    }
    finally
    {
        baglanti.Close();
    }

    this.Dispose();

}
// *****
// ***** Silinmesini istediğimiz ürünler için kod: *****
private void btnSil_Click(object sender, EventArgs e)
{
    OleDbCommand cmd = new OleDbCommand("DELETE FROM Urunler
WHERE UrunID=" + lblUrunID.Text, baglanti);

    baglanti.Open();
    cmd.ExecuteNonQuery();

    if (cmd.ExecuteNonQuery() == 0)
    {
        MessageBox.Show("Ürün Silindi", "Bilgi",
MessageBoxButtons.OK, MessageBoxIcon.Information);
    }
    else
    {
        MessageBox.Show("Ürün Silinemedi!", "Hata",
MessageBoxButtons.OK, MessageBoxIcon.Error);
    }

    baglanti.Close();

    this.Dispose();

}
// *****

private void txtUrunAra_TextChanged(object sender, EventArgs
e)
{

```

```
        txtUrunAdi.Clear();
        txtUrunFiyati.Clear();
        lblUrunID.Text = "";
    }

    // Çıkış
    private void btnIptal_Click(object sender, EventArgs e)
    {
        Close();
    }
}
}
```

BÖLÜM 4 - SONUÇ

4.1 - SONUÇ:

Yüksek lisans bitirme tezimi seçerken, bu dönemde dersini seçtiğim, eğitimini aldığım C# programla dilinde bir yazılım yapmayı tercih ettim.

Projeme başlamadan önce kafamda yaptığım planlara ulaştığımı düşünüyorum. Kolay anlaşılır, basit gözükten, zorluklarının arka planda olduğu bir program yazdım.

Yazılım platformu olarak Microsoft firmasının Visual Studio .Net 2005 platformunu, veritabanı (database) olarakta gene Microsoft firmasının ürünü olan Access programını seçtim. Access'i tercih etme nedenim veri alabilme kapasitesinin projeme uygunluğu, platform ve veritabanının arasındaki uyum, derslerde üzerinde daha çok durulması.

Kullanıcı kurulum olmadan tek bir .exe uzantılı dosyadan çalışan programla veritabanına otomatik olarak bağlanıp, müşteri ve ürünlere yenileri ekleyebilir, silebilir, mevcutlarını değiştirebilir. Program bir anlamda bu açıdan klavuz olacaktır.

Sonuç olarak consol ekranı olmadan çalışan, veritabanı olan, ana SQL(Structured Query Language) işlemlerini yapan (**SELECT**, **INSERT**, **UPDATE**, **DELETE**) bir programı kodladım. Access veritabanı özelleği olarakta binlerce kayıt tutulabilir.

Bu konuya benzer ödevler yapacaklara tavsiyem çıtayı yükseltmek adına kullanıcı dostu (user friendly) denilen mantıkta ilerlemeleri olacaktır. Herşeyin, programı ilk defa kullanan bir kullanıcının kolay anlaması ve işlemleri rahatça yapabilir olması gereklidir.

4.2 - KAYNAKLAR:

<http://www.dotnetturk.com>
<http://www.csharpnedir.com>
<http://www.yazilimuzmani.com>
<http://www.msakademik.com>

Makaleler: Sefer Algan - C#'ın Gelecekteki Özellikleri
Sefer Algan - C# ile Windows Registry İşlemleri

4.3 - ÖZGEÇMİŞ:

Adı, Soyadı: Yahya Berk Morkoç
Doğum Tarihi: 04.08.1983
Doğum Yeri: İstanbul
Lise: Göztepe Lisesi
Lisans: T.C.Haliç Üniversitesi, Bilgisayar Mühendisliği Bölümü
Staj Yaptığı Yerler: Türkiye İş Bankası A.Ş. Yazılım Geliştirme Müdürlüğü 2004
Türkiye İş Bankası A.Ş. Yazılım Geliştirme Müdürlüğü 2003