

İstanbul Devlet Mühendislik Mimarlık Akademisi
Mimarlık Bölümü
Mimarî Tarihi - Restorasyon Kürsüsü

İstanbul'da Minare Kaideleri
KONUMU, ŞEKLİ, DEVİRSEL ÖZELLİKLERİ
ÜZERİNDE BİR ARAŞTIRMA

8054 - M. LÜTFİ YAZICIOĞLU
MİMAR

İSTANBUL DEVLET MÜHENDİSLİK MİMARLIK AKADEMİSİ
MİMARLIK BÖLÜMÜ 1974 - 1975 YAZ YARIYILI
LİSANS ÜSTÜ -II- RÖLÖVE RESTORASYON İHTİSASI
ARASTIRMA TEZİ

TEZİ YÖNETEN : PROF. BEHÇET ÜNSAL
JÜRİ ÜYESİ : DOÇ. TURGUT Ö ÜNÇ
JÜRİ ÜYESİ : Y.MİM.ARK. LEMİ Ş. MEREY

İstanbul'da Minare Kâinâtları

İÇİNDEKİLER

Önsöz	V
I- Giriş	1
-Osmanlı-Türk minareleri.....	1
-Osmanlı-Türk minareleri parçaları.....	2
-Minare kaideleri.....	4
II- Örnekler	7
A) BİNAYA BİTİŞİK OLARAK İNŞA EDİLMİŞ MİNARE KAİDELERİ.....	11
1- XV. Yüzyıl.....	11
2- XVI. Yüzyıl.....	27
3- XVII. Yüzyıl.....	39
4- XVIII. Yüzyıl.....	44
5- XIX. Yüzyıl.....	48
6- XX. Yüzyıl.....	52
B) BİNA BEDEN DUVARLARI ÜZERİNE İNŞA EDİLMİŞ MİNARE KAİDELERİ.....	55
1- XV. Yüzyıl.....	55
2- XVI. Yüzyıl.....	57
3- XIX. Yüzyıl.....	59
C) BİNADAN TEMAMEN AYRI OLARAK BİNA YANINA İNŞA EDİLMİŞ MİNARE KAİDELERİ..	67
1- XV. Yüzyıl.....	67
2- XVIII. Yüzyıl.....	70
3- XIX. Yüzyıl.....	71
D) ÖZEL KARAKTERDE İNŞA EDİLMİŞ MİNARE KAİDELERİ.....	75
III- Karşılaştırma ve sonuç	77
1- Karşılaştırma.....	79
2- Sonuç.....	83

IV. Fotoğraf ve Ekler	85
BİBLİYOGRAFYA	110

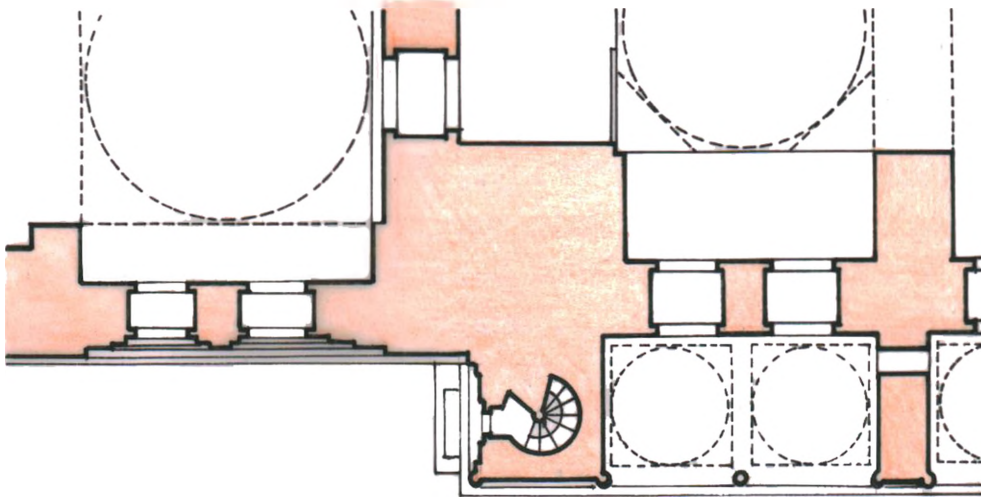
ÖNSÖZ

Konu İSTANBUL'DA MİNARE KAİDELERİ olarak dar tutulmasına rağmen bu gün ayakta kalmış ve İstanbul Belediyesince tesbit edilmiş olanlarının sayısı 448 dir. (1) Böyle olunca hepsinin yerlerine gidilip tek tek inceleme yapmak yerine Osmanlı- Türk mimarisinin devir özelliklerini üzerinde tespitliyan büyük yada küçük cami ve mescitlerin minare kaidelerinden örnekler vererek mukayese imkanı araştırma yoluna gidilmiştir. Bunun yanında benzerlik göstermesine rağmen bazı minare kaidelerinden de olanaklarımız nisbetinde ilerki çalışmalara yardımcı olur amacıyla kısacada olsa bahsedilmiştir.

Konunun işlenmesinde tutulan yol: Önce minarelerden genel olarak bahsedilmiş sonra minare kaidelerinin gerek mimari gerek statik yönden aldığı şekiller incelenmiş ,bulunduğu konuma göre gruplandırılmış ve her grupta kendi içerisinde devirlere ayrılarak örnekler verilmiş,sonundada genel bir karşılaştırma yapılmıştır. Ek olarakta, üzerinde inceleme yaptığımız minare kaideleri bağlı bulunduğu cami ile birlikte bir İstanbul haritası üzerine işlenmiştir.

M.Lütfi Yazıcıoğlu

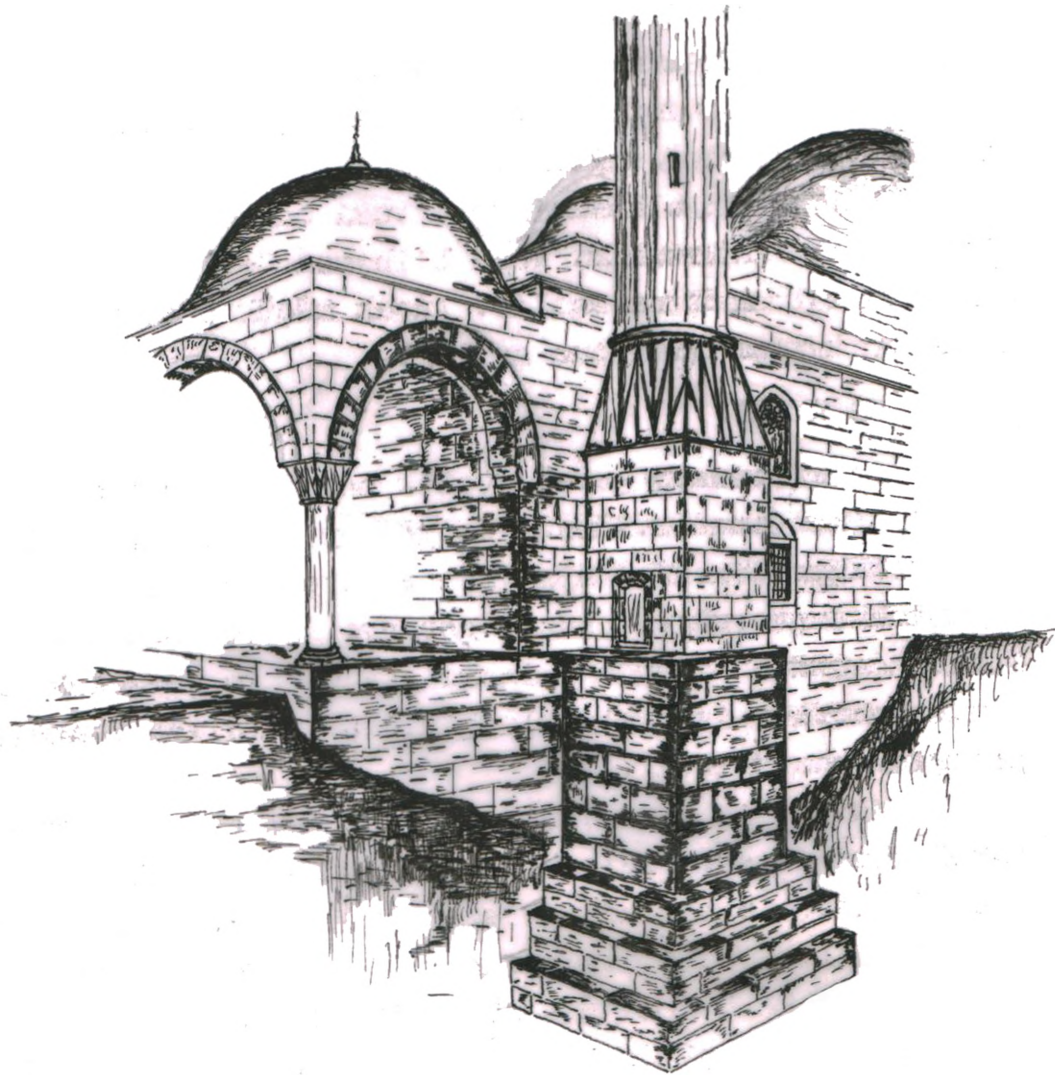
Şehzade Cami Minareleri kaideleri:



Şehzade cami sağ minare kaidesi planı (Ş19)

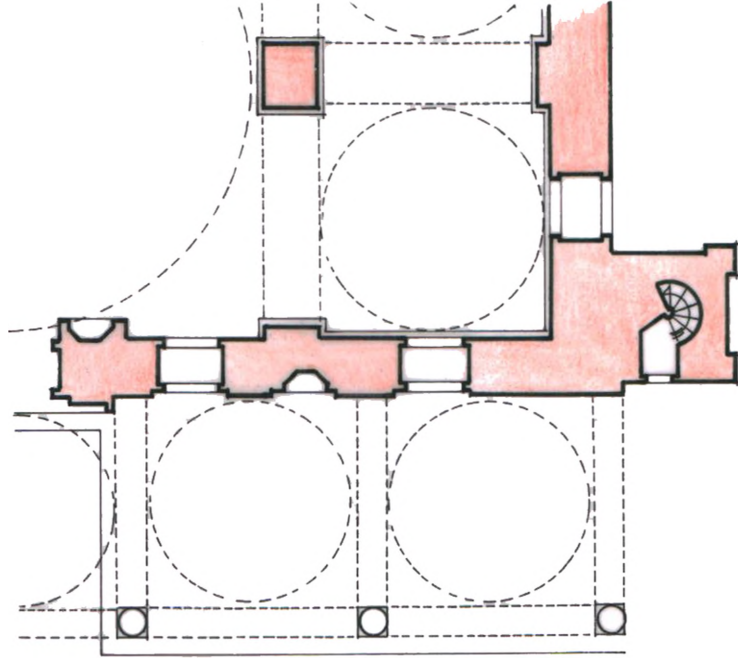
Şehzade cami sağ minare kaide görünüşü(Ş19)

Şehzade cami iki minareli olup sol minare sağ minarenin simetriğidir.

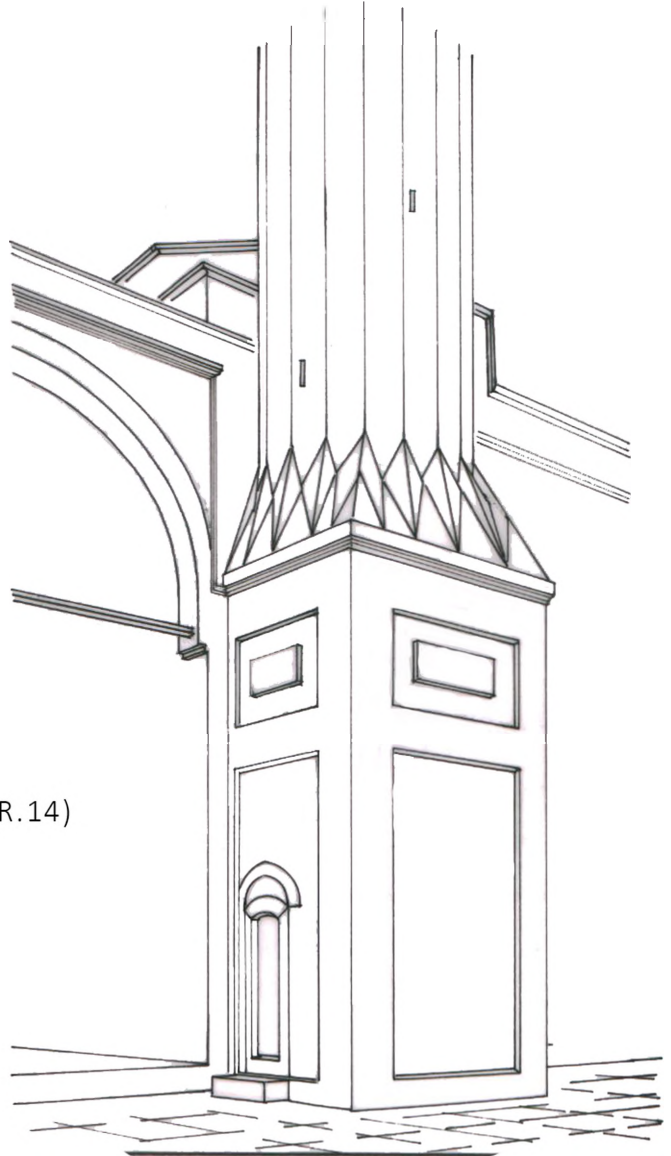


Minarede Temel du rumu

Atikali Paşa cami minare kaidesi:

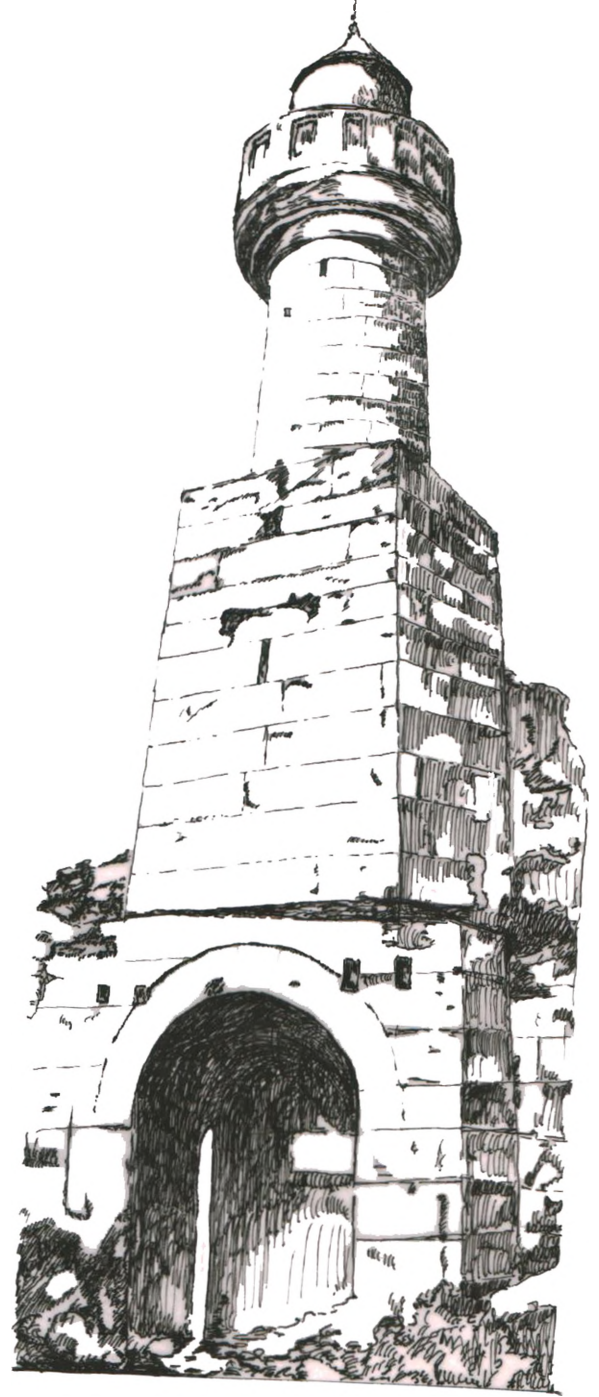


Atikali Paşa minare kaidesi planı (S.13)



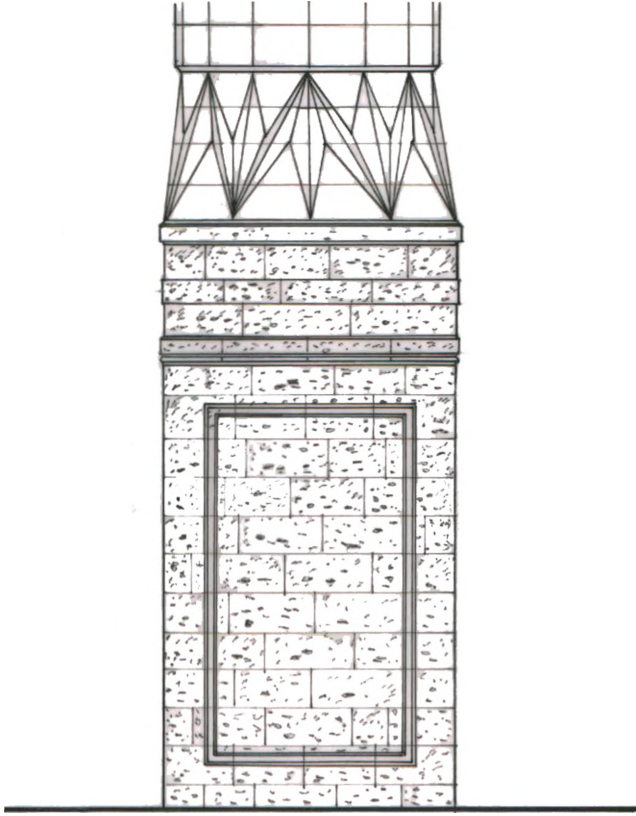
Atikali Paşa minare kaidesi görünüşü (R.14)

Not:Cami sağında tek minaresi vardır..

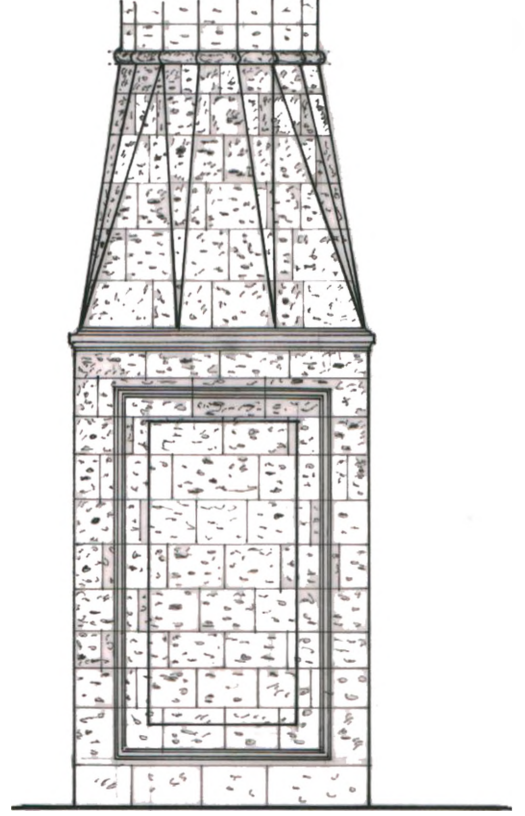


Tulumcu Hüsam Mescidi Minaresi
(S.Eyice'den)

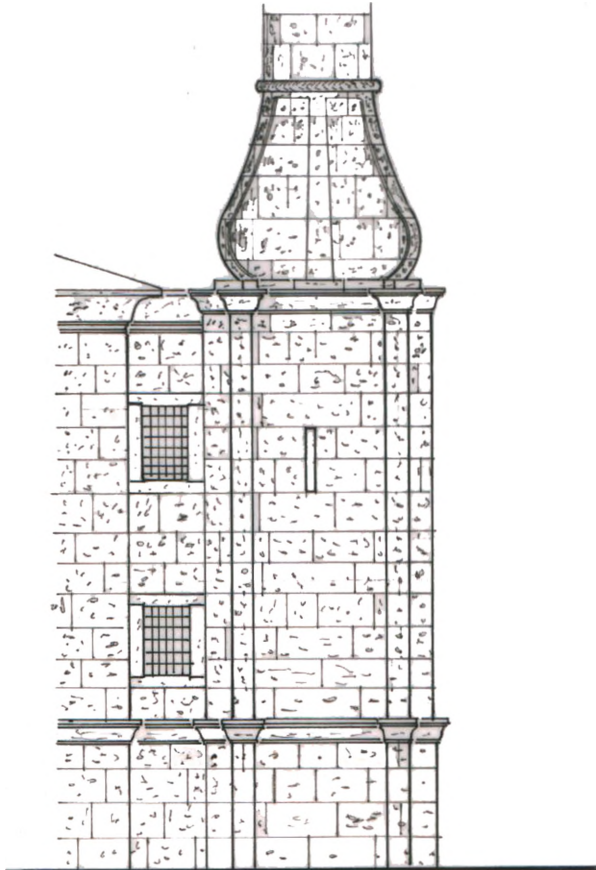
Çeşitli devirlerde minare kaide duvarları:



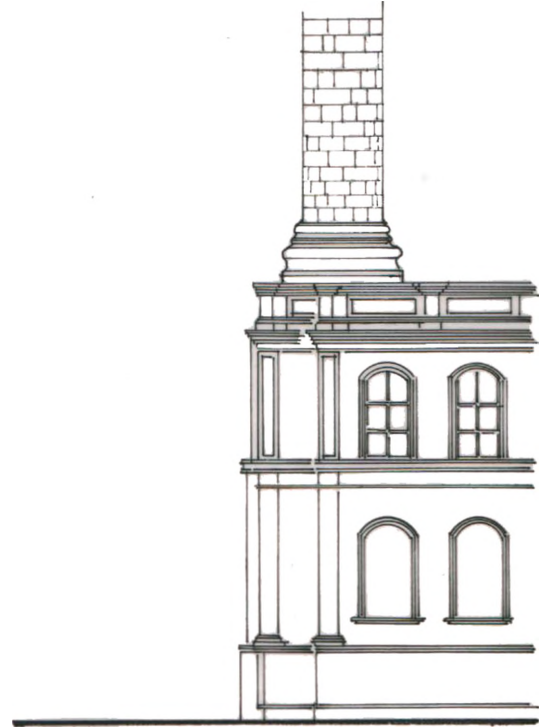
A) XV. Yüzyılda kare planlı kürsü ve kısa baklavalı (yedi sekizli) küp ile geçiş.



B) XVI. ve XVII Yüzyılda kare planlı kürsü ve uzun piramidal türk üçgenli ile geçiş.

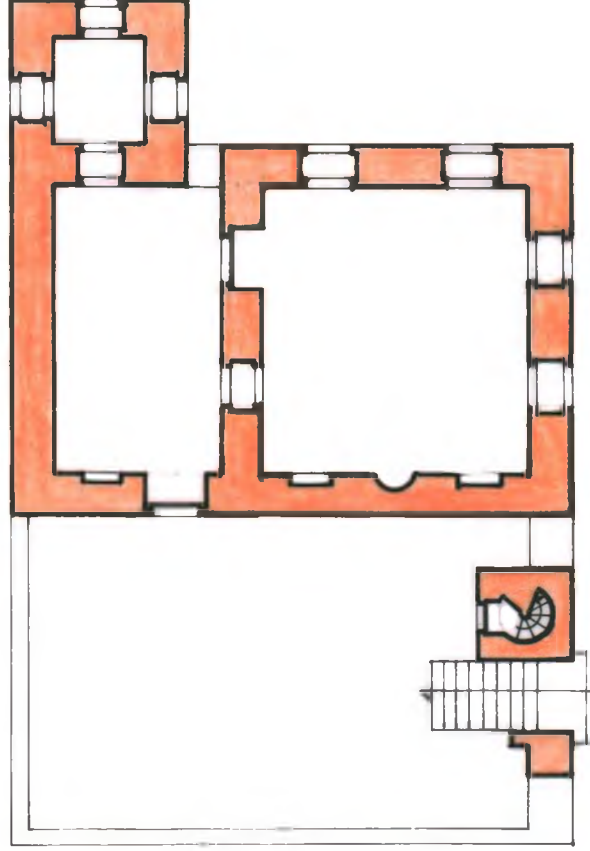


C) XIX. Yüzyılın başlarında Barok hakimiyetinde yapılan camilerdeki minarelerin kaideleri kasr-ı hümayün yanında uzun kare olanlı kürsü ve soğan şeklinde küp ile geçiş.



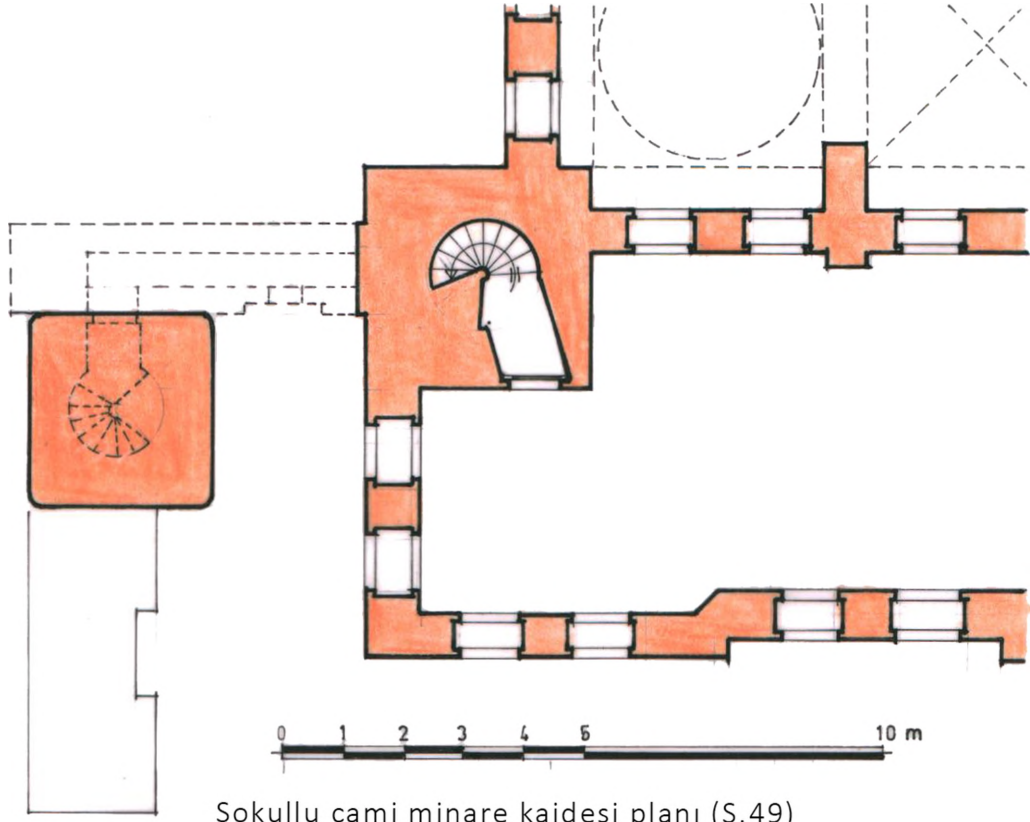
D) XIX. Yüzyılın ortalarında Ampir hakimiyetindeki minarelerin kaideler kasr-ı hümayün içinde silmelerle geçiş.

Bey Mescidi Minare kaidesi :



Bey Mescidi Planı ve minare kaidesini konumu (S.50)

Sokullu Cami (Azapkapı) Minare Kaidesi:

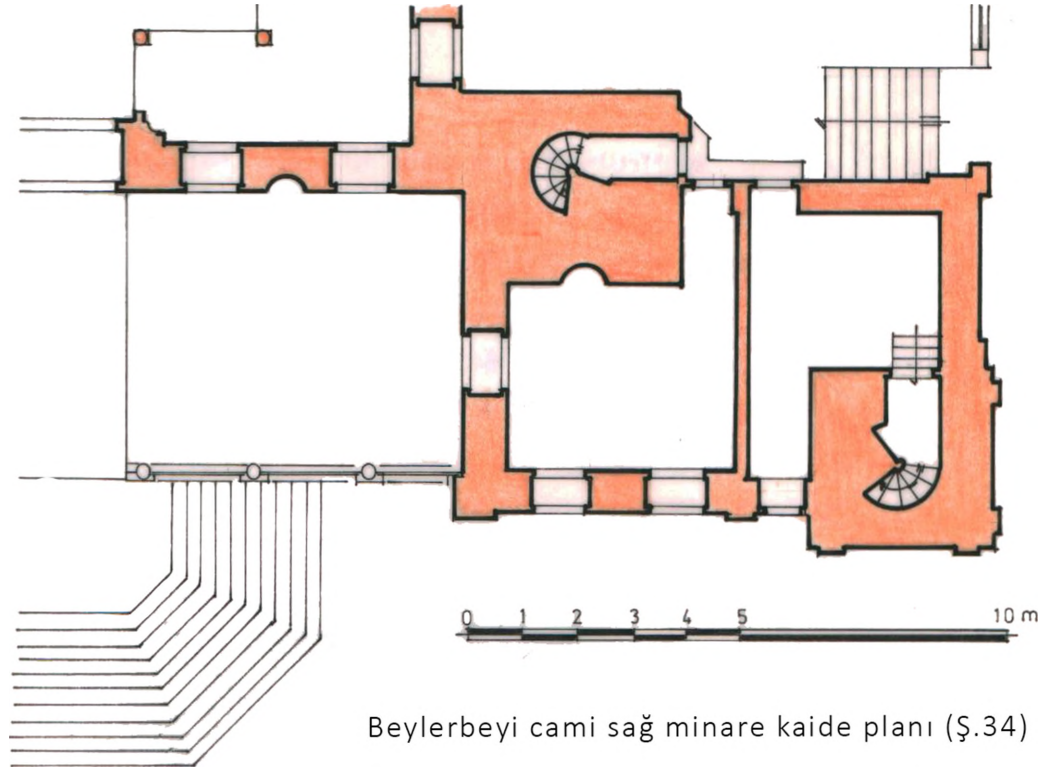


Sokullu cami minare kaide görünüşü (R.49)

Not

Plan ve resimden de görüldüğü gibi kaide gövdeye kadar dolu yapılmıştır. Buraya kadar bina yanından çıkılmakta ve minareye destek verilmiş gibi yapılan kemer üzerindeki yoldan minare gövdesine ulaşılmaktadır.

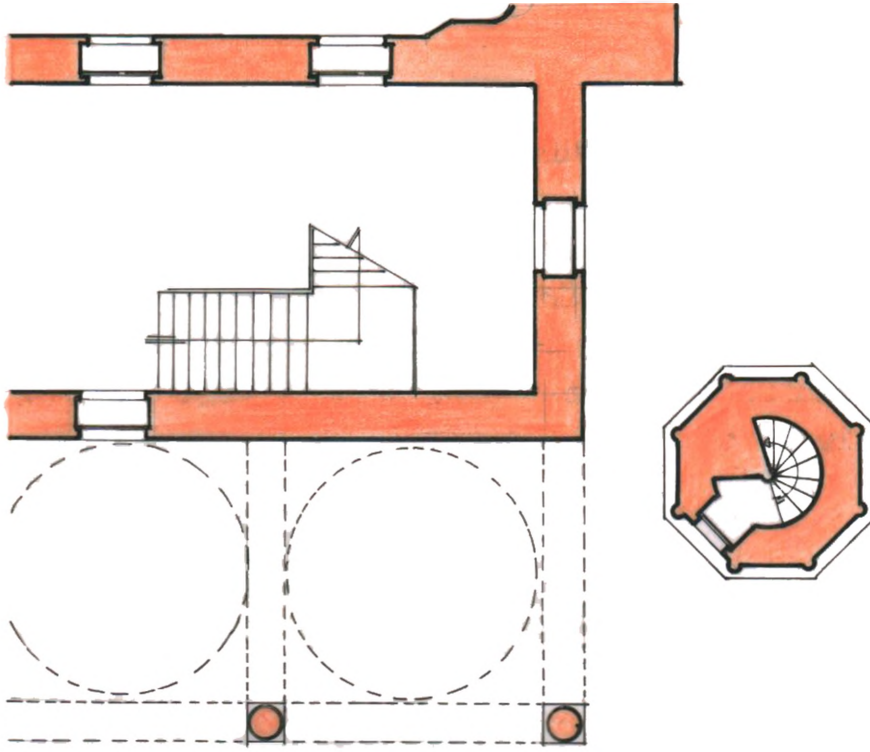
BEYLERBEYİ Cami Minare Kaideleri :



Beylerbeyi cami sağ minare kaide planı (Ş.34)

Beylerbeyi cami sağ minare kaide görünüşü (R.35)

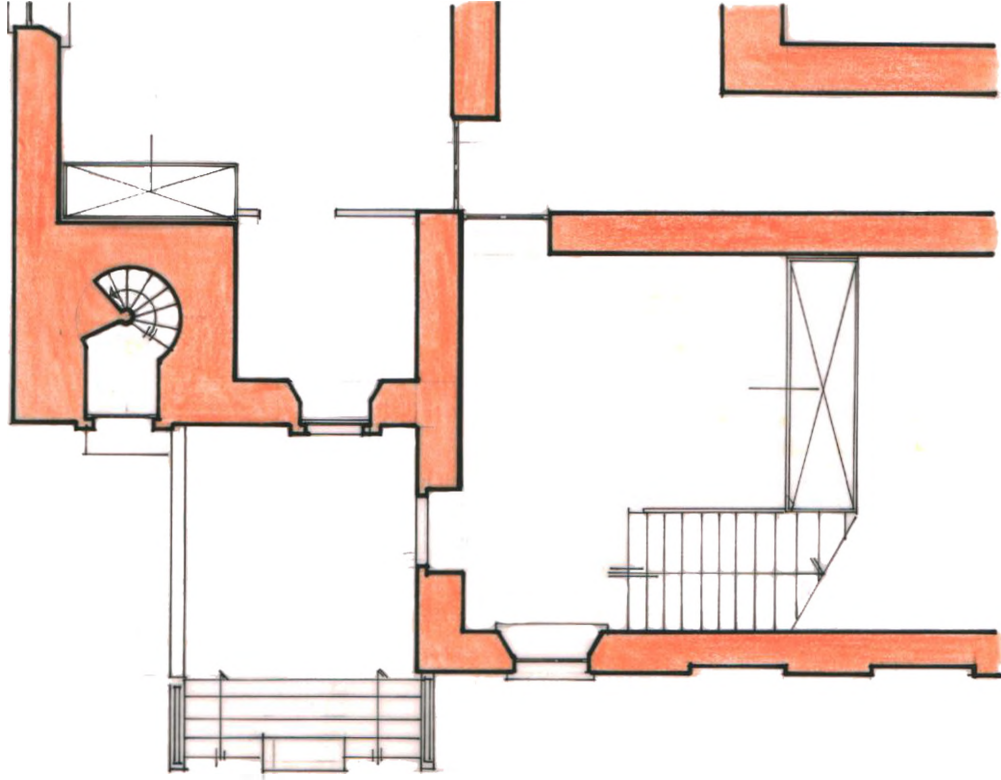
KÜÇÜK AYASOFYA Cami Minare Kaidesi :



Küçük Ayasofya cami Minare Kaidesi planı (Ş.48)

Küçük Ayasofya cami Minare Kaide görünüşü (R.48)

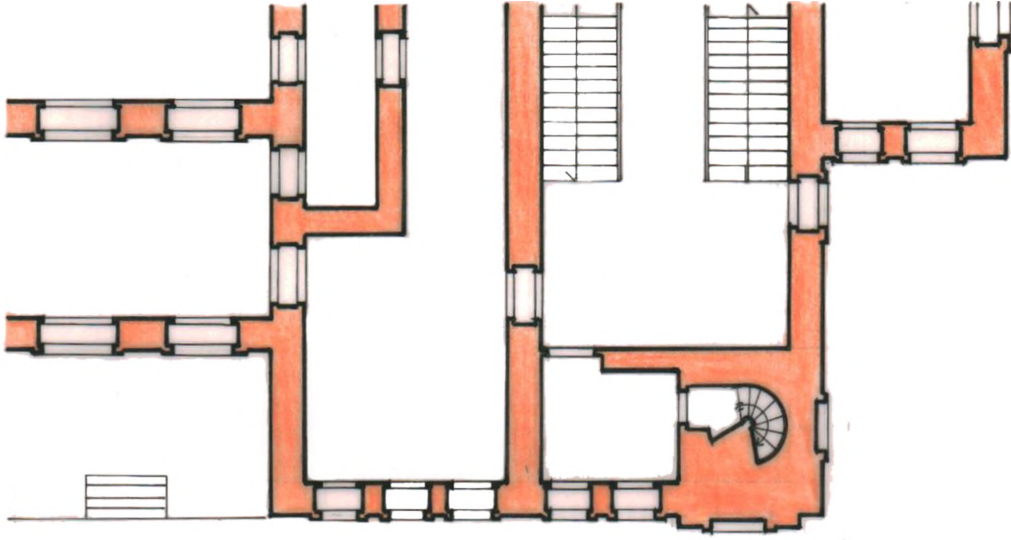
VALİDE Cami (Aksaray) Minare kaidesi :



Valide cami (Aksaray) sol minare kaidesi planı (Ş.46)

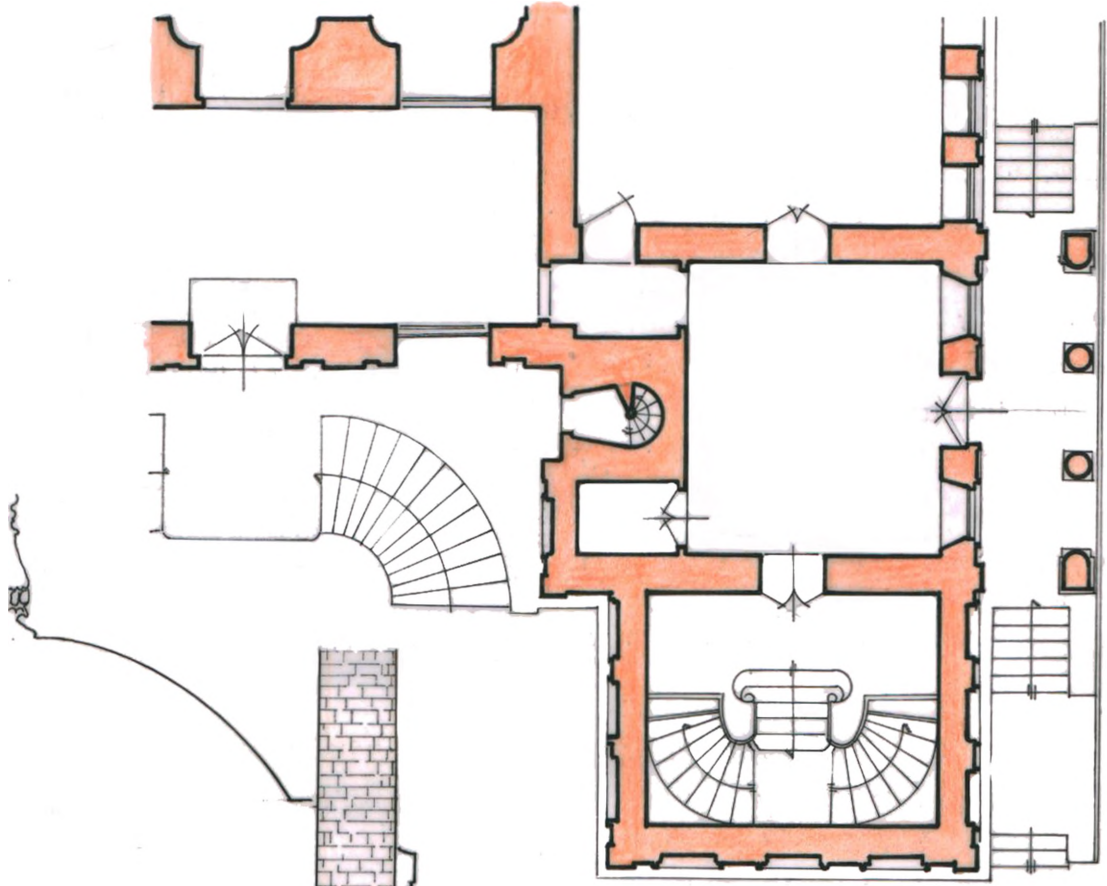
Valide cami (Aksaray) sol minare kaide görünüşü (Ş.47)

DOLMABAĞÇE Cami Minare Kaideleri:

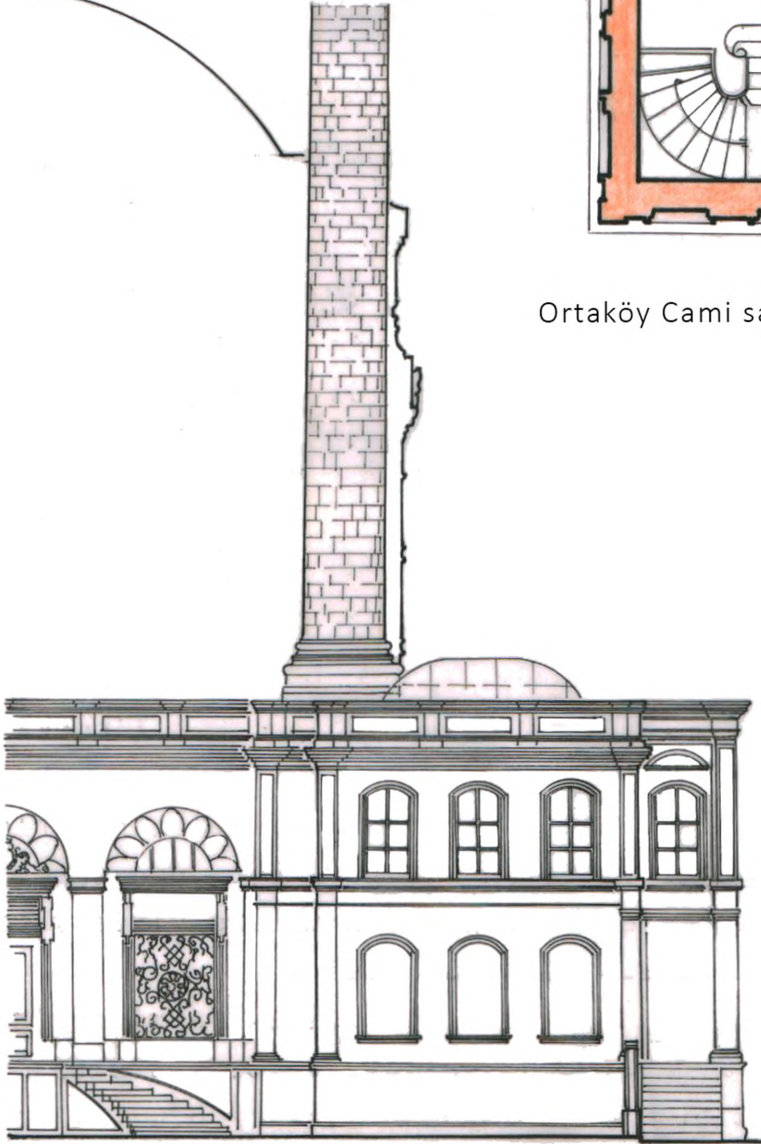


Dolmabahce cami sađ minare kaide planı (Ş.44)

ORTAKÖY Cami Minareleri Kaideleri :

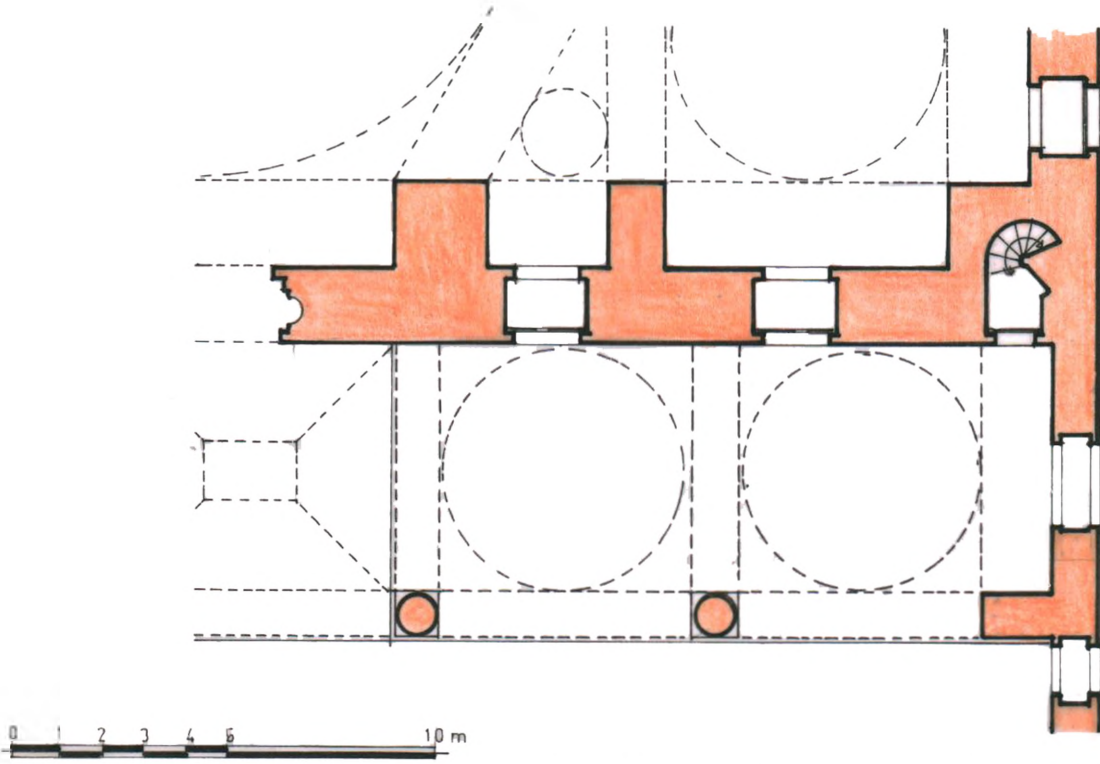


Ortaköy Cami sağ minare kaidesi planı (Ş.42)



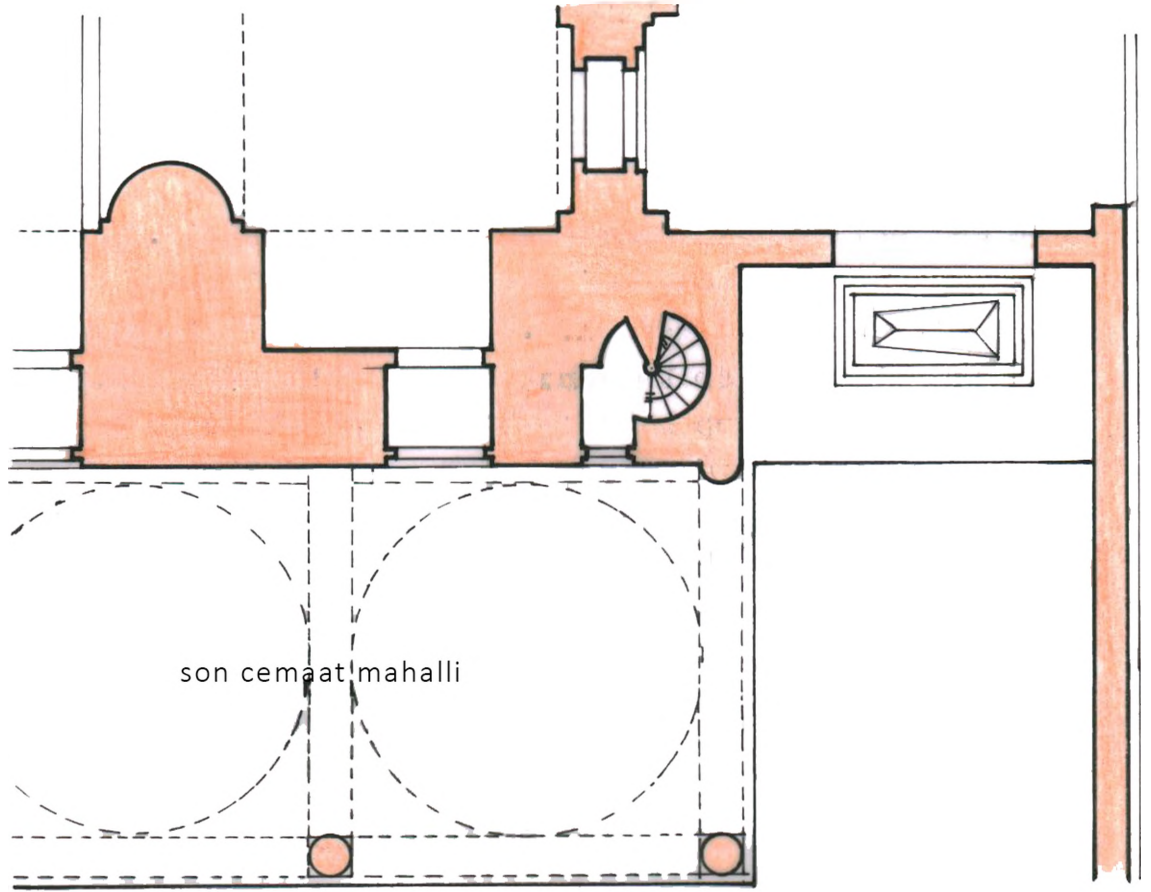
Ortaköy Cami sağ minare kaidesi görünüşü (Ş.43)

SİNANPAŞA Cami Minare Kaidesi :



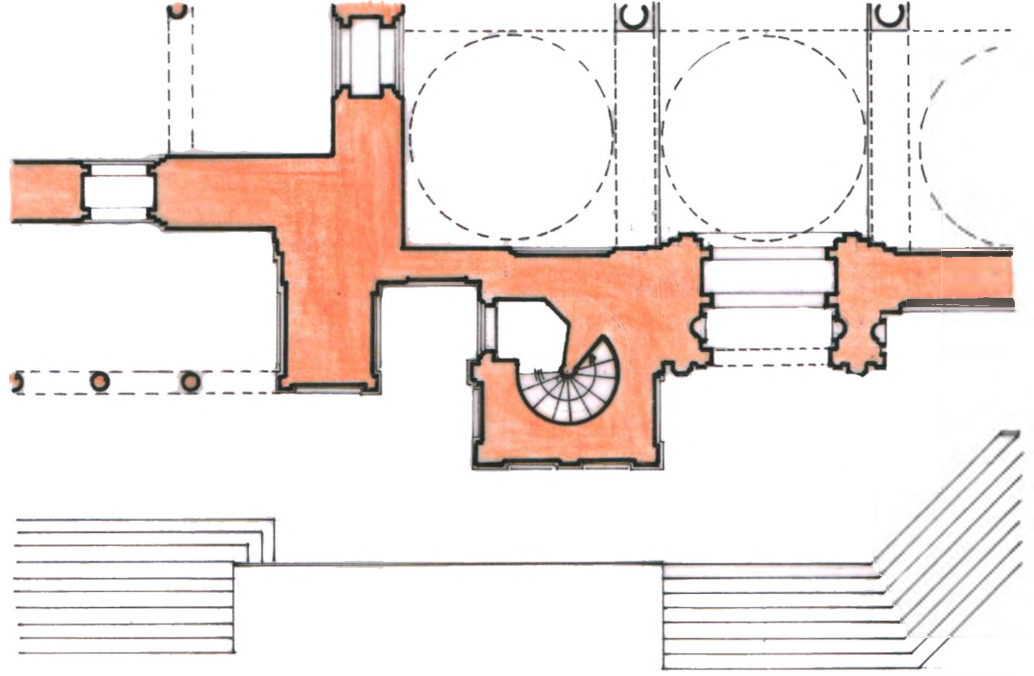
Sinanpaşa cami minare kaidesi planı (Ş.40)

Mihrimah Sultan Cami Minareleri kaideleri :



Mihirimah Sultan cami sađ minare kaide planı (Ş.38)

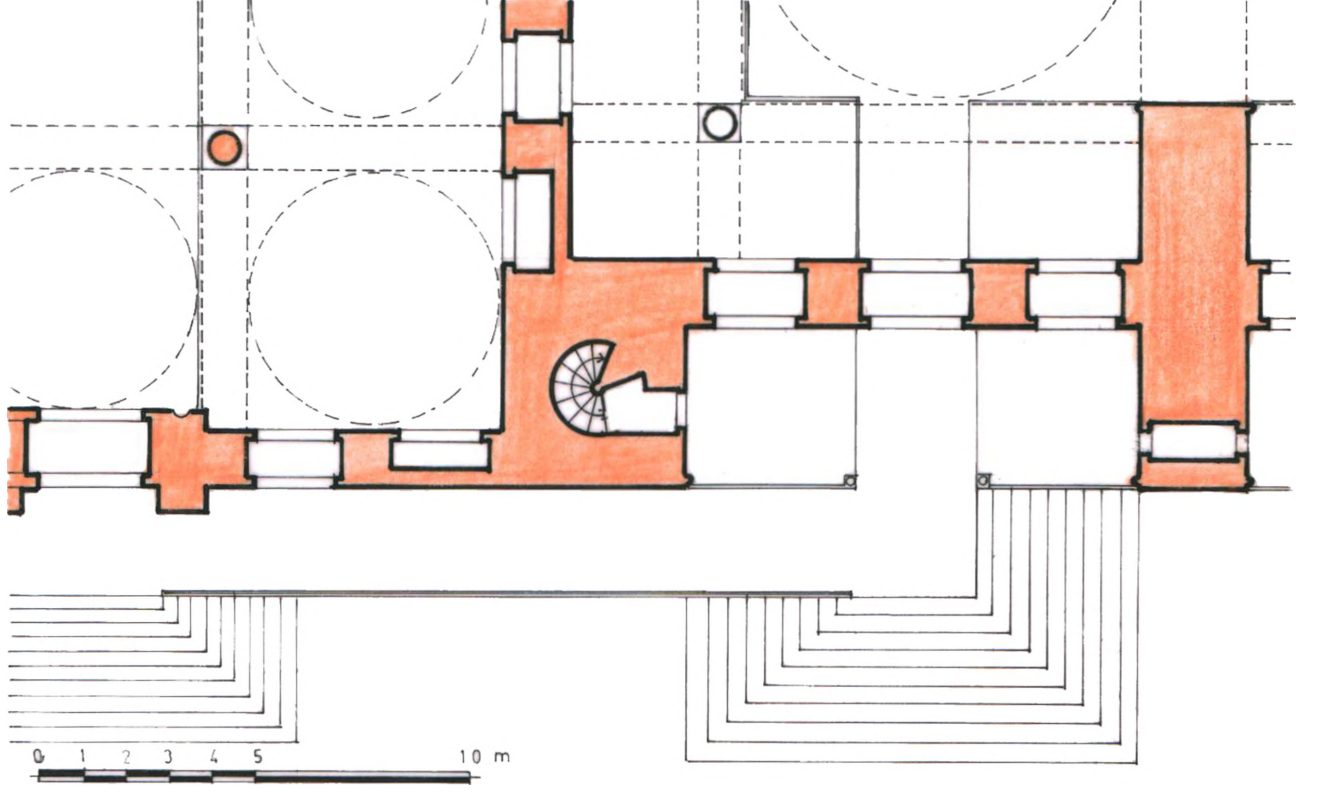
Nuruosmaniye Cami Minare Kaideleri :



Nuruosmaniye cami sol minare kaidesi planı (Ş.32)

Nuruosmaniye cami sol minare kaidesi görünüşü (R.33)

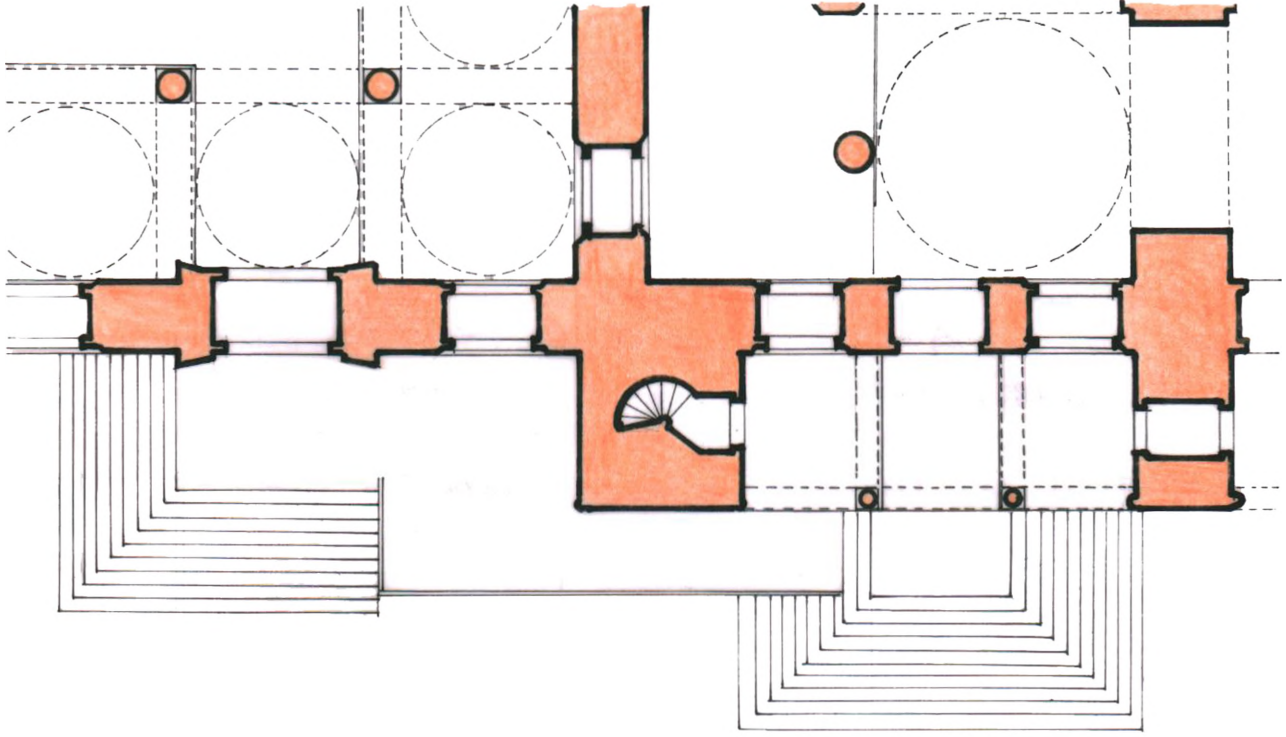
SULTANAHMET Cami Üç Şerefeli Minare Kaideleri :



Sultanahmet cami sağ orta üç şerefeli minare kaidesi planı (Ş.28)

Sultanahmet cami sağ orta üç şerefeli minare kaidesi görünüşü (Ş.28)

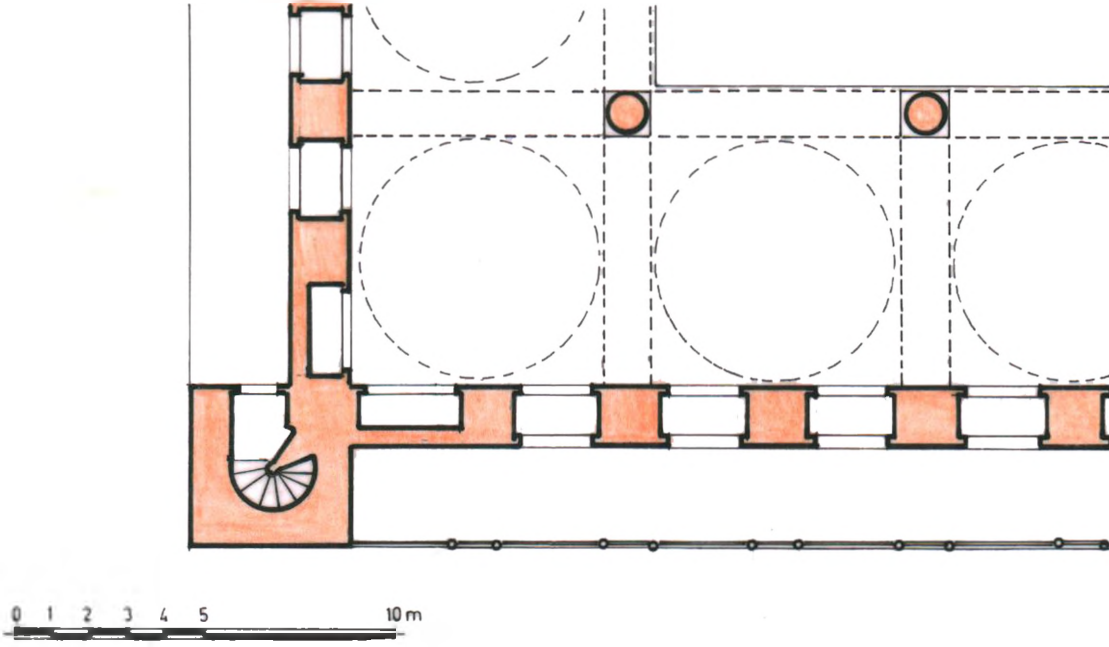
Yeni Cami Minare Kaideleri :



Yeni cami sađ minare kaide planı (Ş.30)

Yeni cami sađ minare kaide görünüşü (Ş.30)

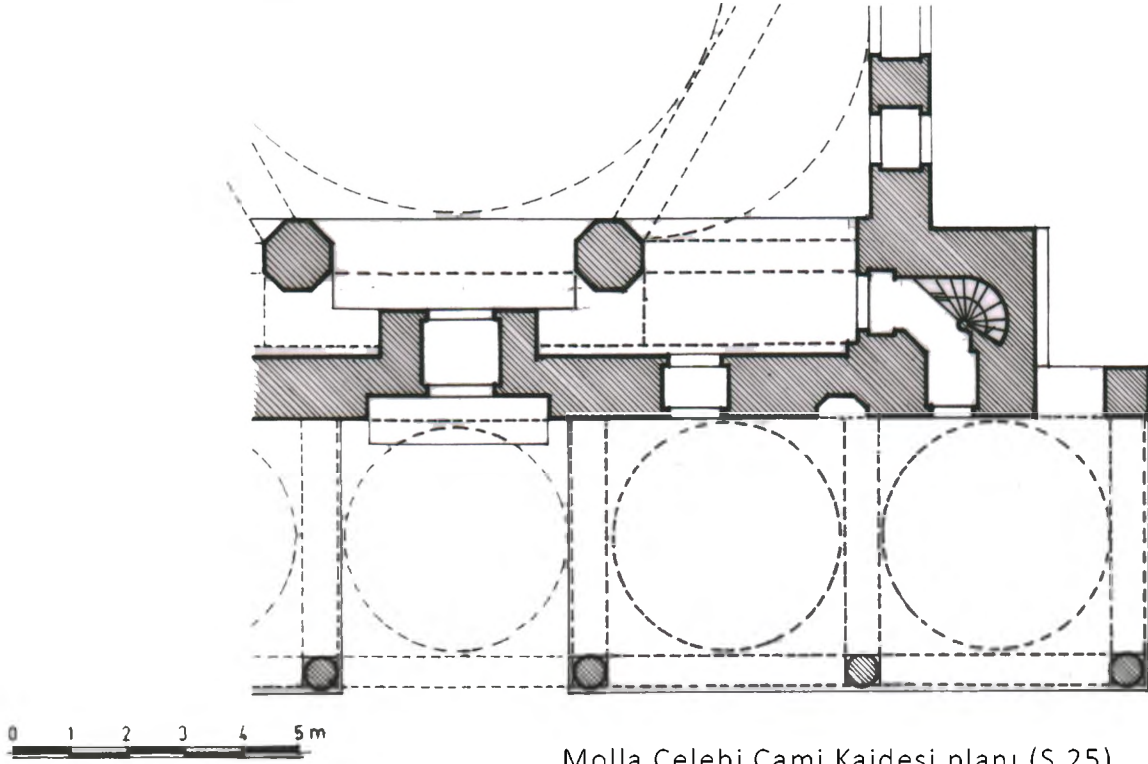
SULTANAHMET Cami sađ iki Őerefeli Minare kaidesi :



Sultanahmet cami sađ iki Őerefeli minare kaide planı (Ő.27)

Sultanahmet cami sađ iki Őerefeli minare kaide grnŐ(R.28)

Molla Çelebi Cami Minare Kaidesi:

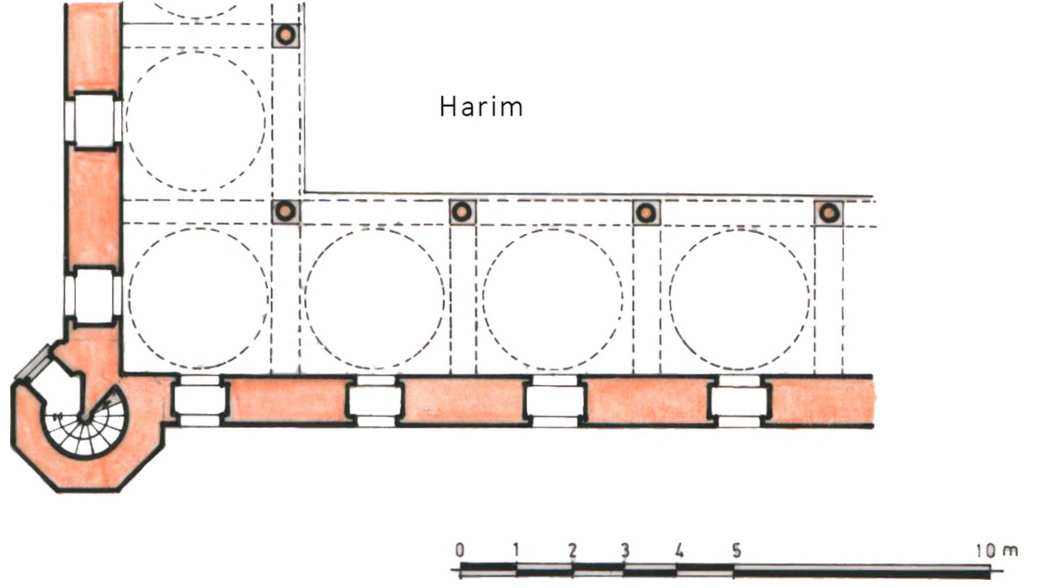


Molla Çelebi Cami Kaidesi planı (Ş.25)

Molla Çelebi Cami minare Kaidesi görünüşü (R.26)

Not:
Tek minarelidir.

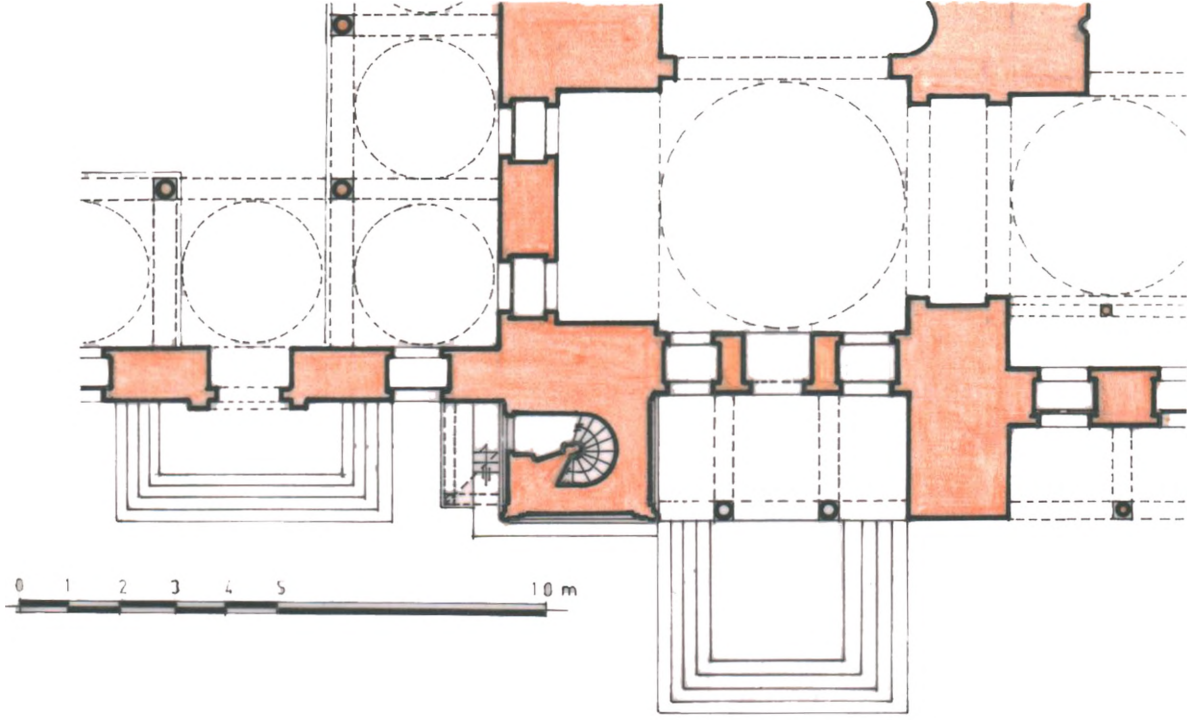
SÜLEYMANİYE Cami Sağ iki Şerfeli Minare Kaidesi



Süleymaniye cami sağ iki şerfeli minare kaidesi planı (Ş.21)

Süleymaniye cami sağ iki şerfeli minare kaidesi görünüşü (R.22)

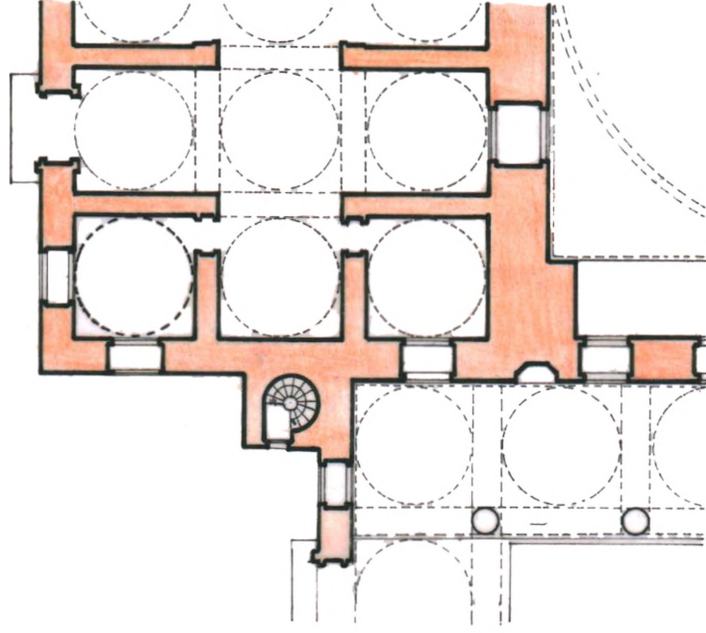
SÜLEYMANIYE Cami Sağ Üç Şerefeli Minare Kaidesi



Süleymaniye cami sağ üç şerefeli minare kaidesi planı (Ş.23)

Süleymaniye cami sağ üç şerefeli minare kaidesi görünüşü (R.24)

Sultan Selim minare kaideleri:



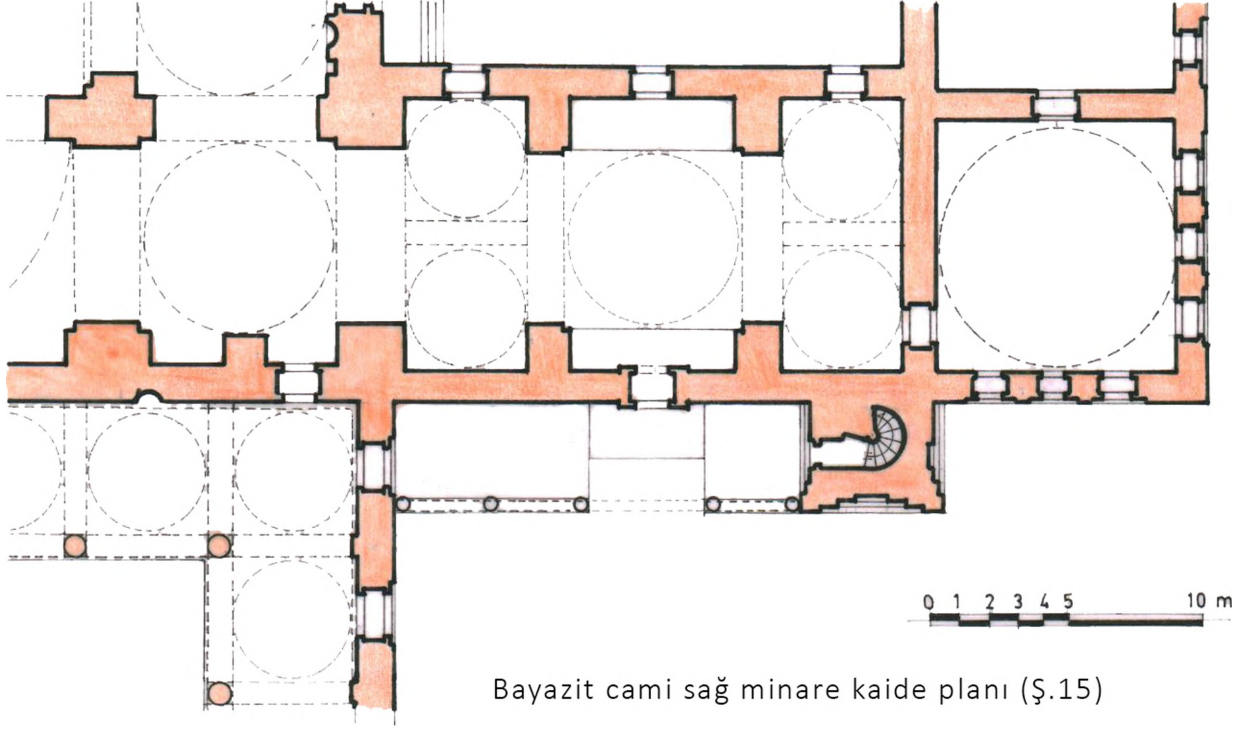
Sultan Selim cami sol minare kaide planı (Ş.17)

Sultan Selim cami sol minare kaide görünüşü (R.18)

Not:

Bu cami iki minareli olup diğer minare bunun simetriğidir.

Bayazit cami minare kaideleri :



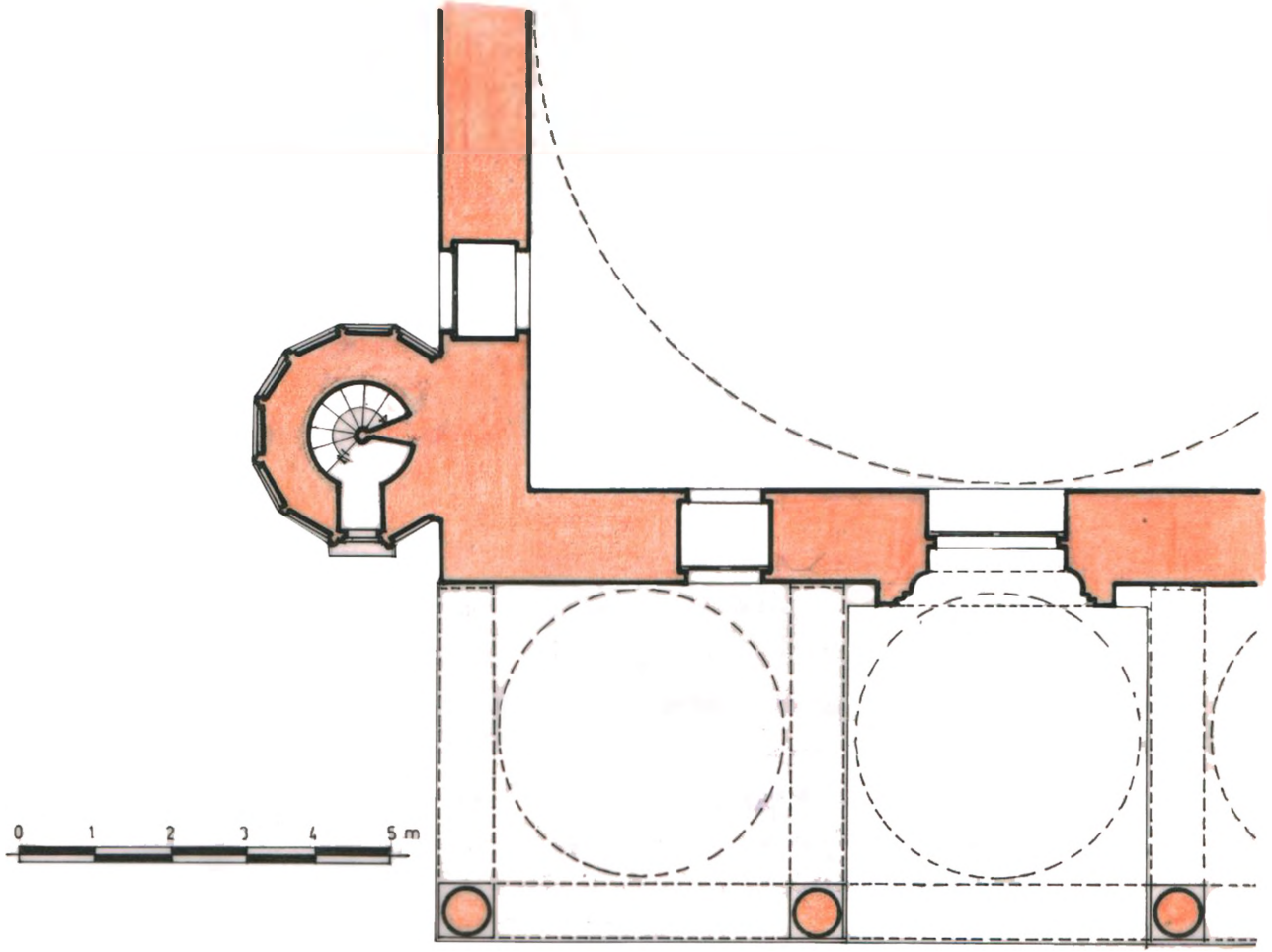
Bayazit cami sađ minare kaide planı (Ş.15)

Bayazit cami sađ minare kaide görünüşü (R.16)

Not:

Sol minare zamanla bazı dekoratif deđişikliklere uğramışsa da sađ minarenin simetriđidir.

FIRUZ AĞA Cami Minare Kaidesi :

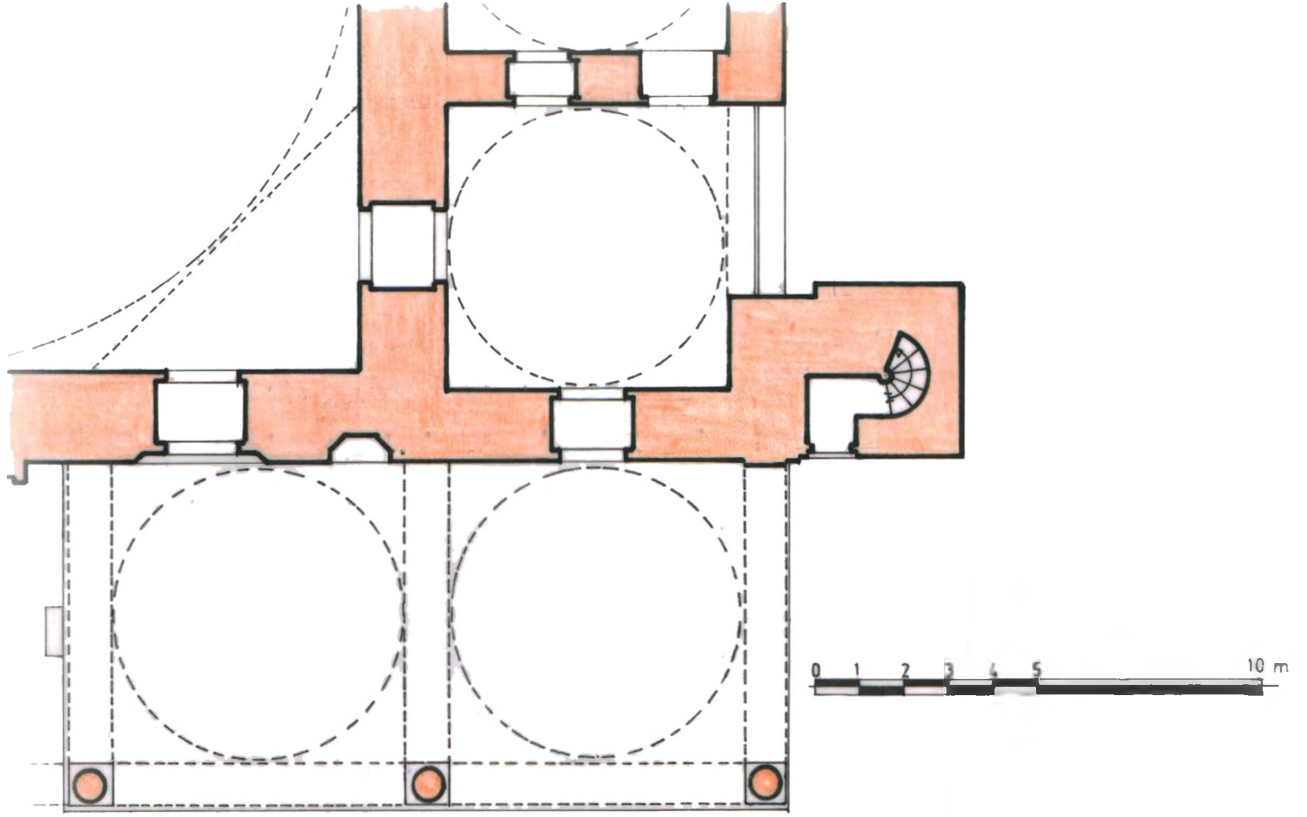


Firuz Ağa Cami Minare Kaidesi Planı (Ş.11)

Firuz Ağa Cami Minare Kaidesi görünüşü(R.12)

Not:
Tek minarelidirç

DAVUD PAŞA Cami Minare Kaidesi :

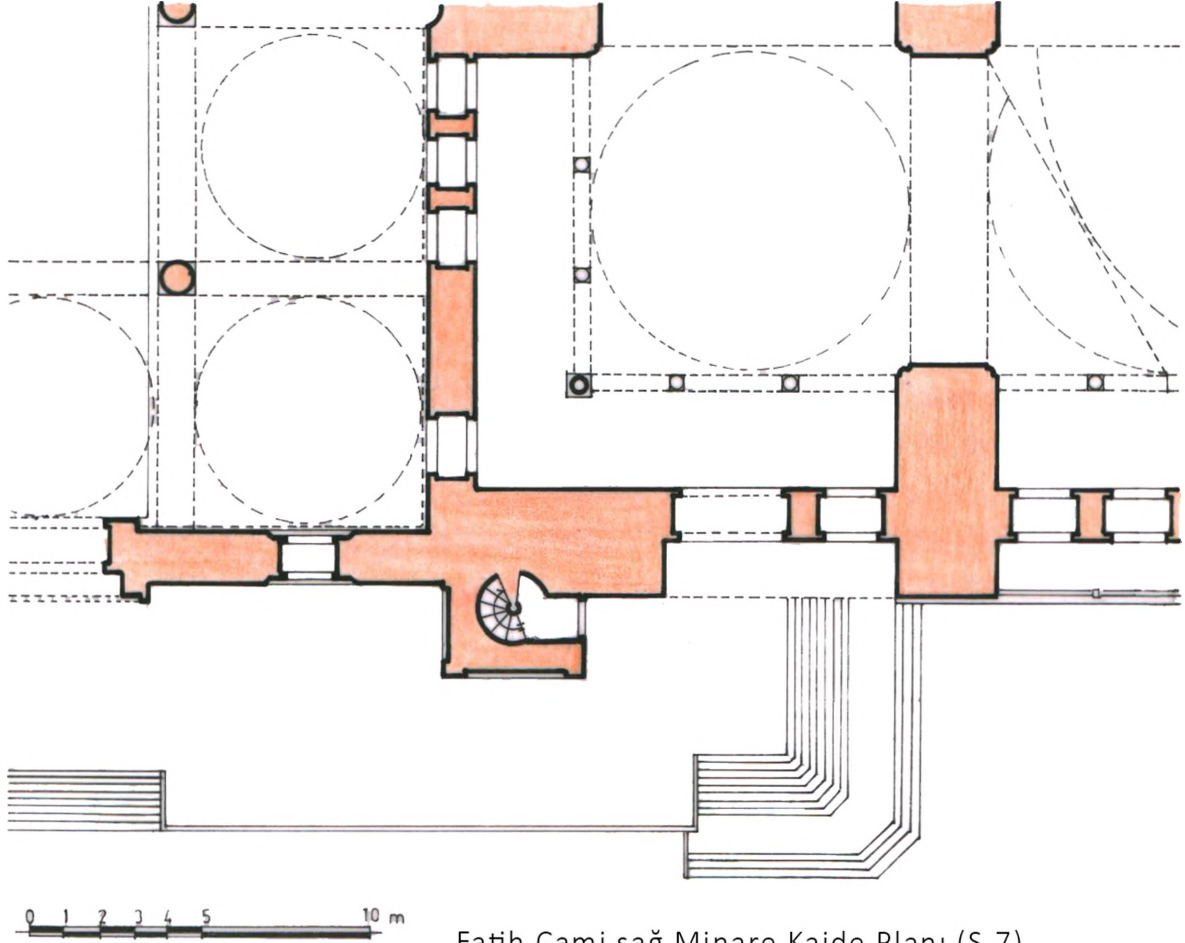


Davud Paşa Minare Kaide planı (Ş.9)

Davud Paşa Minare Kaide görünüşü (Ş.9)

Not:
Cami tek minarelidir.

FATİH Cami Minare Kaideleri :

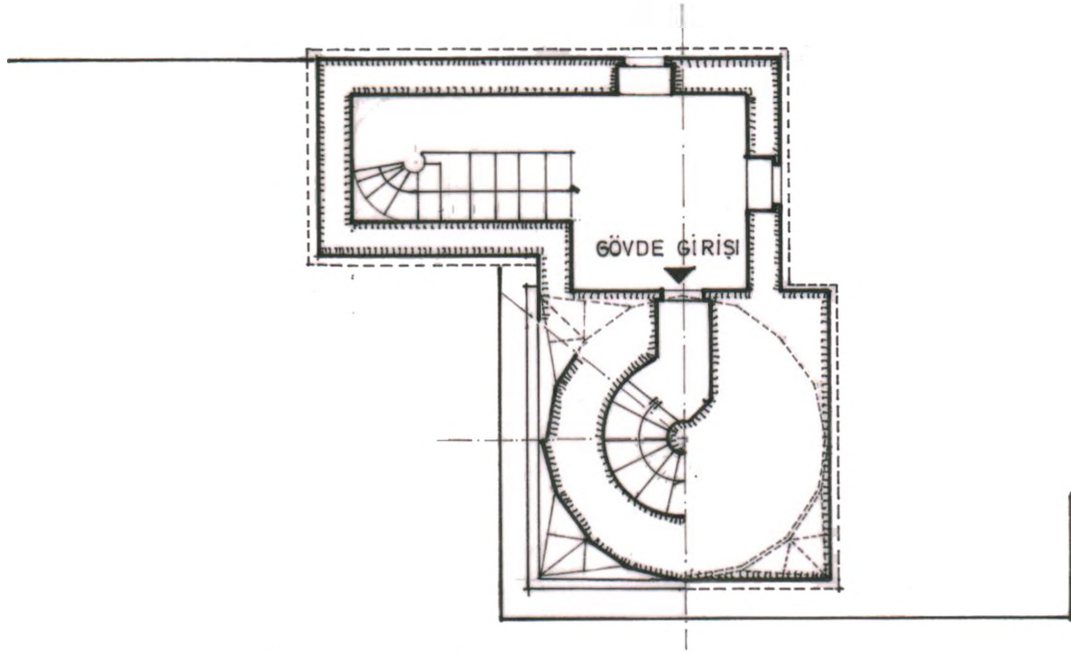


Fatih Cami Sağ Minare Kaide Görünüşü (R.1)

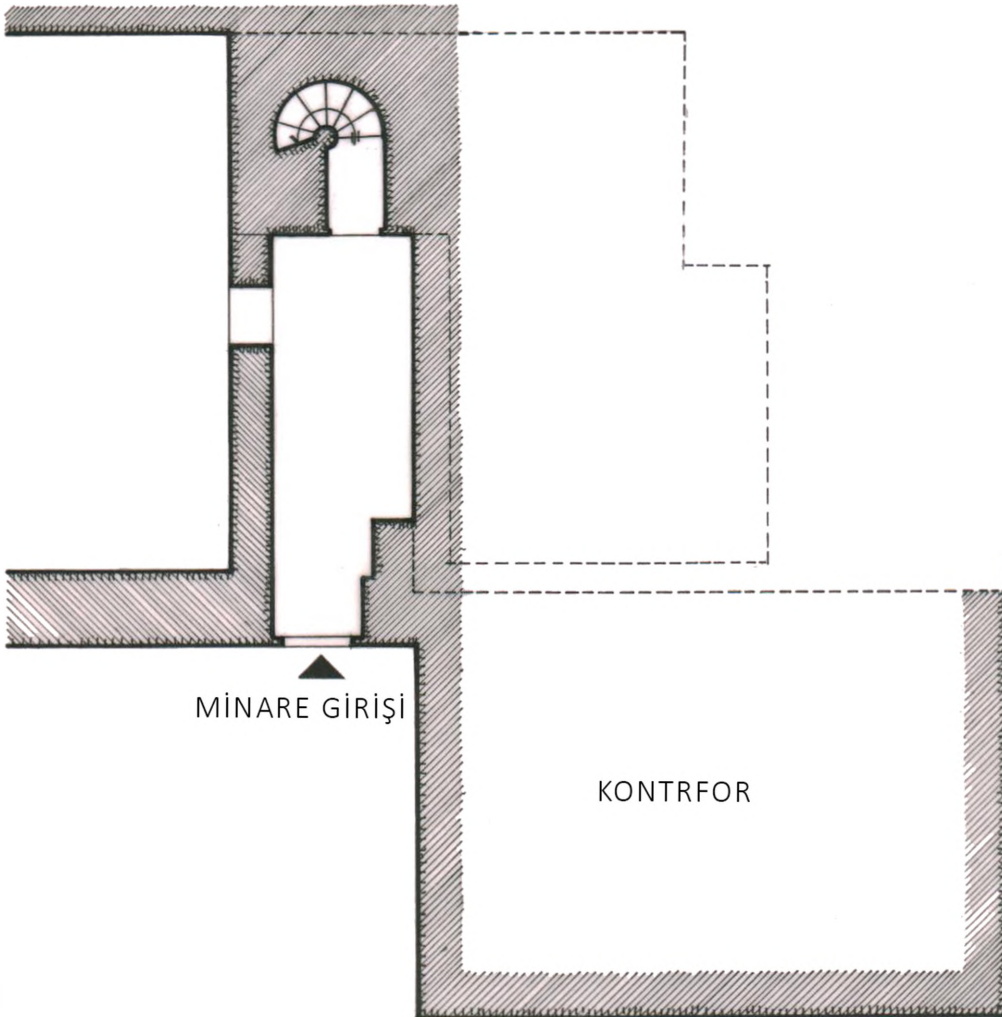
Not:

Sol minare sağ minarenin simetirğidir.Ancak minare giriş kapısı sağ minarenin aksine kibleye ters yöndedir.

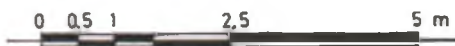
AYASOFYA Fatih Minarsı



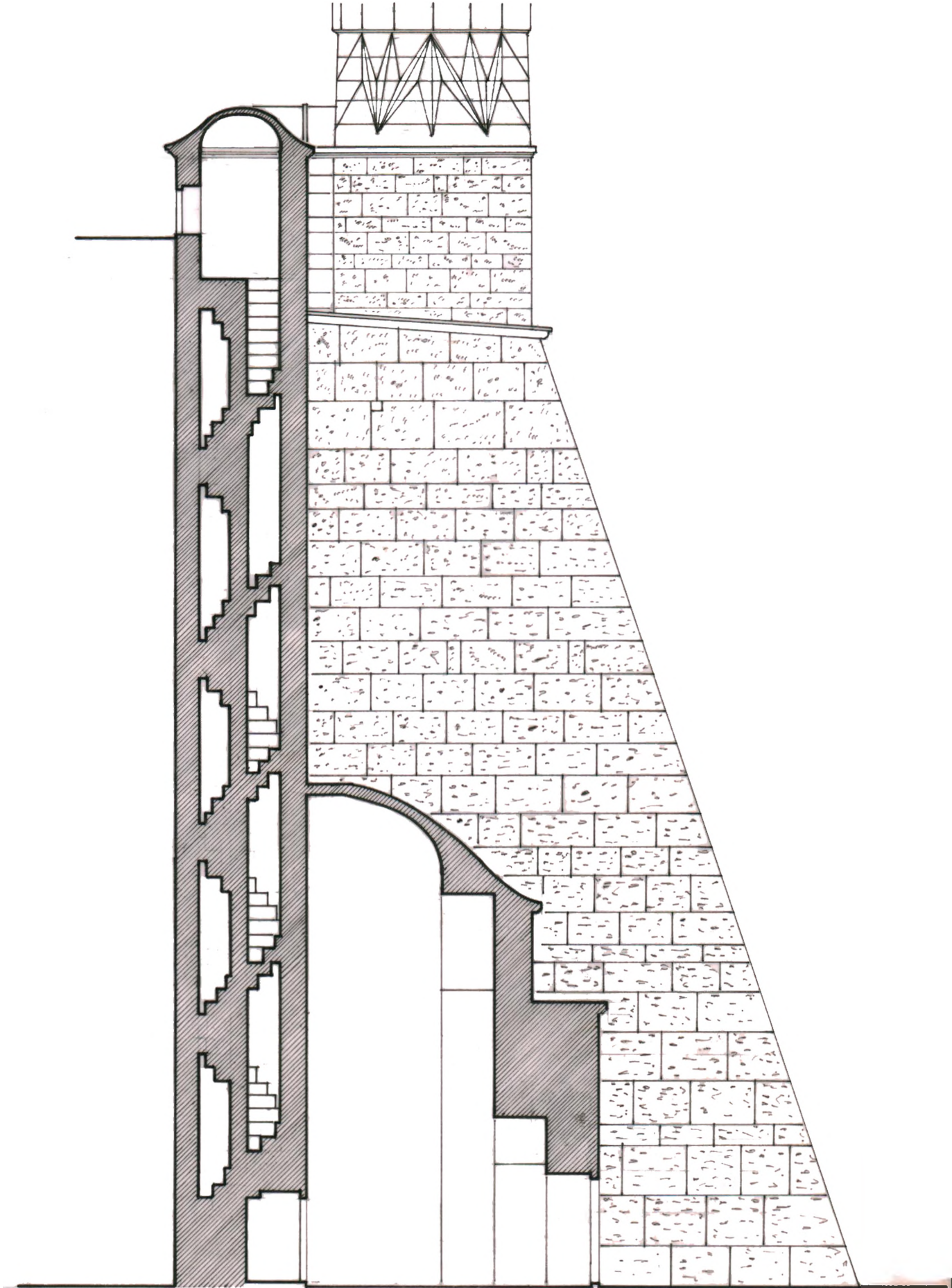
Kontrfor Üzeri Küp giriş kotu planı (Ş.4)



Minare giriş kotu planı (Ş.5)



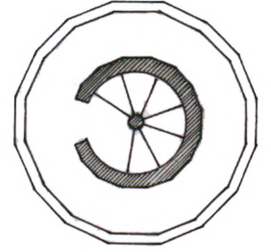
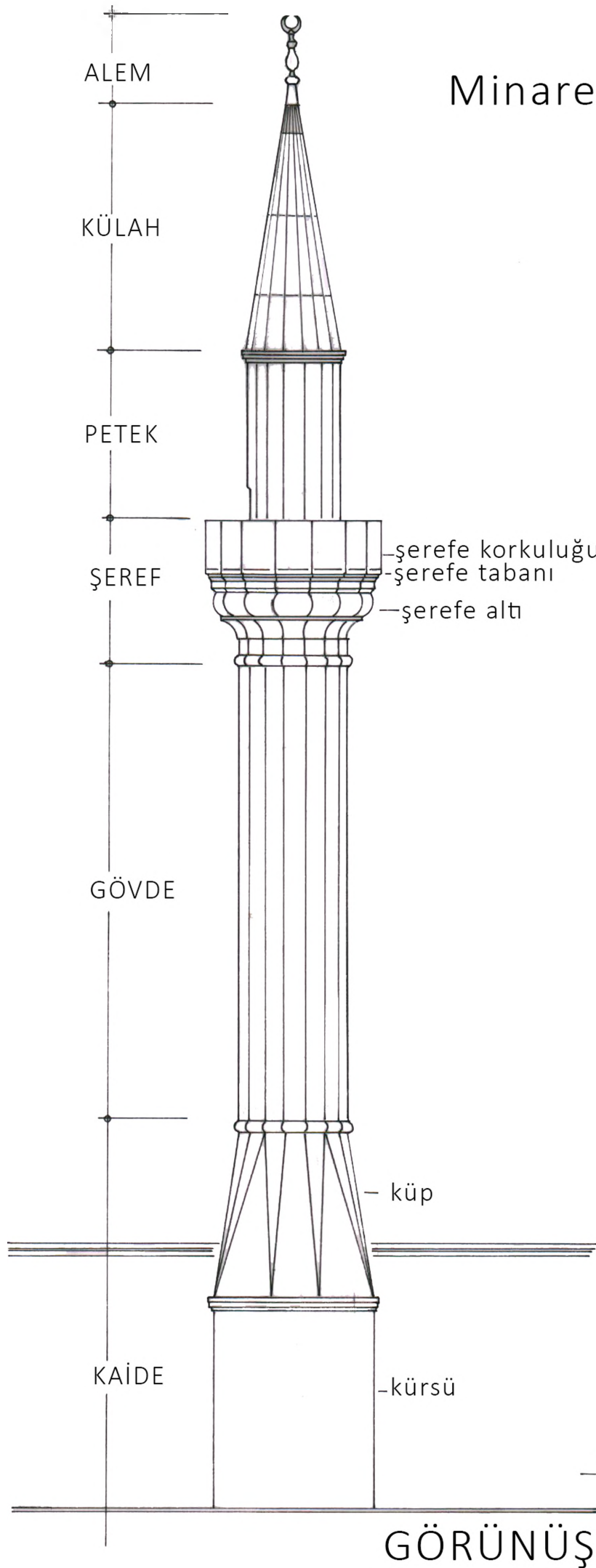
AYASOFYA Fatih Minaresi :



Kontrafora çıkan merdivenlerin kesiti(Ş.6)

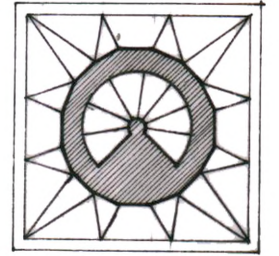
0 0,5 1 2,5 5 m

Minare ve Kısımları(Ş.1)

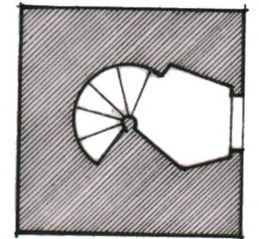


Şerefe üzeri plan

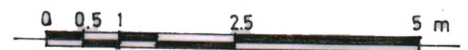
◀KIBLE



Kaide üzeri plan



Kürsü plan



GÖRÜNÜŞ