



**T.C.
NİĞDE ÖMER HALİSDEMİR ÜNİVERSİTESİ
SOSYAL BİLİMLERİ ENSTİTÜSÜ
TARİH ANABİLİM DALI**

**H. 1254 TARİHLİ ULUKIŞLA KAZASI NÜFUS DEFTERİNİN
TRANSKRİPSİYON VE DEĞERLENDİRİLMESİ**

YÜKSEK LİSANS TEZİ

**Hazırlayan
Tolga ÇİÇEK**

**Niğde
Eylül, 2018**

T.C.
NIĐDE ÖMER HALİSDEMİR ÜNİVERSİTESİ
SOSYAL BİLİMLERİ ENSTİTÜSÜ
TARİH ANABİLİM DALI

H. 1254 TARİHLİ ULUKIŞLA KAZASI NÜFUS DEFTERİNİN
TRANSKRİPSİYON ve DEĐERLENDİRİLMESİ

YÜKSEK LİSANS TEZİ

Hazırlayan
Tolga ÇİÇEK

Danışman : Dr. Öğretim Üyesi Gülin ÖZTÜRK

Üye : Doç. Dr. Nevzat TOPAL

Üye : Doç. Dr. Kürşat KOÇAK

Niğde
Eylül, 2018

YEMİN METNİ

Yüksek lisans tezi olarak sunduđum “H. 1254 Tarihli Ulukışla Kazası Nüfus Defterinin Transkripsiyon Ve Deđerlendirilmesi” başlıklı bu çalışmanın, bilimsel ve akademik kurallar çerçevesinde tez yazım kılavuzuna uygun olarak tarafımdan yazıldığını, yararlandığım eserlerin tamamının kaynaklarda gösterildiğini ve çalışmamın içinde kullanıldıkları her yerde bunlara atıf yapıldığını belirtir ve bunu onurumla doğrularım.

16/09/2018

Tolga ÇİÇEK



ONAY SAYFASI

Dr. Öğr. Üyesi Gülin ÖZTÜRK danışmanlığında Tolga ÇİÇEK tarafından hazırlanan " H. 1254 Tarihli Ulukışla Kazası Nüfus Defterinin Transkripsiyon ve Değerlendirilmesi " adlı bu çalışma jürimiz tarafından Niğde Ömer Halisdemir Üniversitesi Sosyal Bilimler Enstitüsü, Tarih Anabilim Dalında Yüksek Lisans Tezi olarak kabul edilmiştir.

Tarih: 17/09/2018

JÜRİ :

Danışman : Dr. Öğr. Üyesi Gülin ÖZTÜRK

Üye : Doç. Dr. Nevzat TOPAL

Üye : Doç. Dr. Kürşat KOÇAK

.....
.....
.....

ONAY :

Bu tezin kabulü Enstitü Yönetim Kurulu'nun Tarih ve sayılı kararı ile onaylanmıştır.

Dr. Öğr. Üyesi Hünkar GÜLER
Enstitü Müdürü

ÖNSÖZ

Günümüzde insanlar gerek ülkelerinin ve gerekse dünya tarihine duydukları ilginin en az bir o kadarını da aile geçmişlerine duyarlar. Öyle ki soylarının nereye dayandığı, aile büyüklerinin kimlikleri, geçmişte ne tür işlerle uğraştıkları, kimlerle akraba oldukları, nüfusa kayıtlı oldukları yerlerde daimi mi yoksa nereden geldikleri gibi birçok soruya cevap bulmak için nüfus, temettuat, tahrir defterleri öncelikli kaynak olmuştur. Bu ilgi ve bilgi edinmenin temelinde ise insanın kendi geçmişinden bahsederken gururlanarak anlatacağı bir soya dayandırmak tutkusunun bir adım önde olduğu görünmektedir.

Osmanlı Devleti'nde ilk nüfus sayımı 1831 yılında gerçekleştirilmiş ve daha sonra belirli aralıklarla düzenli olmasa da nüfus sayımları devam etmiştir. Yapılan bu sayımlardan elde edilen bilgiler bize genel anlamda Osmanlı Devleti'nin ve Osmanlı şehirlerinin demografik ve sosyal yapısını ortaya koyan önemli bir kaynak görevindedir. Bu yüzden ki bir Osmanlı yerleşim yeri olan Ulukışla kazasının demografik ve sosyal yapısı bahsedilen nüfus kayıtlarında önem arz etmektedir.

Osmanlı Devleti'nin yıkılmasından sonra Türkiye Cumhuriyeti kurulmuştur. Cumhuriyet tarihinin ilk nüfus sayımları ise 1927 yılında yapılmıştır. Daha sonra 1935 yılından 1990 yılına kadar da her 5 yılda bir düzenli bir şekilde nüfus sayımları gerçekleştirilmiştir.

Osmanlı Arşivi Nüfus Defteri fonundan yararlanılarak H.1254/M.1838 yılına ait 3626 numaralı Ulukışla (Şücaeddin) Nüfus Defteri bölgede ki nüfus çalışmalarının eksikliğinden dolayı tercih edilmiştir. Yapmış olduğumuz tezimizin ilerleyen süreçte yapılacak olan diğer çalışmalara da önemli katkılar sunacağını ümit ediyoruz.

Yapmış olduğumuz çalışmamız giriş ve üç bölümden oluşmaktadır. Giriş kısmında tezin konusu, amacı ve sınırları hakkında bilgi verilmiş olup defter genel hatlarıyla ele alınmıştır. Birinci bölümde ise tahrir, nüfus kavramları aydınlatılırken Ulukışla özelinde Niğde tarihine de kısaca değinilmiştir. İkinci bölümde ise 3626 numaralı Nüfus Defterinin değerlendirilmesi yapılarak çıkan sonuçlar tablolarla okuyucuya sunulmuştur. Üçüncü ve son bölümde ise defterin transkripsiyon tarafı

orijinal deftere sadık kalınarak tablolar eşliğinde herhangi bir karışıklılığa yer vermeden incelenmiştir.

Son olarak bana bu konu da çalışma fırsatı veren ve her türlü fedakârlığı sağlayan sevgili Hocam Dr. Öğrt. Üyesi Gülin ÖZTÜRK'e, diğer yandan yüksek lisansa başladığım günden itibaren hep yanımda olan bir diğer saygıdeğer Hocam Doç. Dr. Hamdi DOĞAN'a, uzun yolculuklar sonucunda vardığım memleketimden üşenmeden benimle her seferinde Niğde'ye kadar gelen sevgili babam Bünyami ÇİÇEK ve annem Aygül ÇİÇEK'e, son olarak da yaklaşık bir yıldan uzun süredir devam ettirdiğim çalışmam da evde benden bıkmadan sabırla çalışmamı bitirmemi bekleyen ve yardımcı olan eşim Elif ÇİÇEK ve biricik oğlum Ertuğrul'a çok teşekkür ederim.

ÖZET
YÜKSEK LİSANS TEZİ

H. 1254 TARİHLİ ULUKIŞLA KAZASI NÜFUS DEFTERİNİN
TRANSKRİPSİYON VE DEĞERLENDİRİLMESİ

ÇİÇEK, Tolga
Tarih Anabilim Dalı
Tez Danışmanı: Dr. Öğretim Üyesi Gülin ÖZTÜRK
Eylül 2018, 172 sayfa

Osmanlı Devleti'nin sosyal, ekonomik ve kültürel tarihi incelenirken devlet arşivleri bünyesinde önemli bir yer tutan Nüfus kayıtları, içinde barındırdığı bilgiler açısından düşünüldüğünde şehir tarihi açısından oldukça önemlidir.

Osmanlı Devleti'nde nüfus sayımları gerçek anlamda 1831 yılında yapılmaya başlanmıştır. Bu tarihten önce yapılan sayımların neredeyse tamamı vergilendirme amaçlı yapılan sayımlardır. Her ne kadar bu nüfus sayımları bölgeye ait gerçek nüfusun tespiti için yetersiz kalsa da, yine de araştırılan bölgenin nüfus özellikleri hakkında aydınlatıcı bilgiler vermektedir.

Bu çalışmamızda 1838-1839 yılı itibariyle Ulukışla kazası ve köylerinde ikamet eden, erkek Müslüman nüfusu ve bu nüfusa ait fiziksel özelliklerle mesleki bilgiler, yaş, askerlik durumları, defterin tutulduğu yılda ki doğum ve ölüm kayıtlarının tespitiyle ilgili değerlendirmeler yapılmıştır.

Anahtar Kelimeler: Ulukışla, Nüfus, Tahrir, kaza, karye, 3626 Numaralı Ulukışla Nüfus Defteri

**ABSTRACT
MASTER THESIS**

**TRANSCRIPTION AND EVALUATION OF THE POPULATION BOOK OF
H.1254 DATED ACCIDENT**

ÇİÇEK, Tolga
Department Of History
Supervisor: Assistant Professor Gülin ÖZTÜRK
September 2018, 172 pages

While examining the social, economic and cultural history of the Ottoman state; population registers, which is very significant party of the archives, have an important place in terms of various social and cultural informations in the city history.

The first population census in the Ottoman empire, in modern sense, was conducted in 1831. All of the censuses before 1831 were mostly done for the purposes of taxation. Although the population census is inadequate to determine the exact population of the studied region, it provides enlightening information on the population features of the studied region.

In this research, we looked at Ulukışla district and its villages in 1838-1839. Also we evaluated male muslims. Population and their physical features occupations, ages, military status and finally birth and death registration of Ulukışla in the 1838-1839.

Key Words: Ulukışla, Population, Tahrir, Kaza, Karye, Population register of Ulukışla:3626

İÇİNDEKİLER

ÖNSÖZ.....	I
ÖZET.....	III
ABSTRACT.....	IV
İÇİNDEKİLER	V
TABLolar LİSTESİ	VII
KISALTMALAR.....	VIII
GİRİŞ.....	IX
1. TEZİN KONUSU, AMACI, METODU VE SINIRLARI	IX
I. BÖLÜM	1
A.TAHRİR VE NÜFUS.....	1
1.TAHRİR	1
2. NÜFUS SAYIMLARI.....	2
B.ULUKIŞLA VE ÇEVRESİNİN TARİHİ	4
1. Ulukışla Kazasının Coğrafyası	4
1.1 Ulukışla (Şücaeddin) Adının Anlamı	4
1.2 Niğde ve Ulukışla Çevresinin Selçuklular Döneminden İtibaren Kısa Tarihi.....	5
1.3. 19.Yüzyılın Ortalarında Ulukışla İdarî Taksimatı.....	6
II. BÖLÜM	7
1838-1839 TARİHLİ ULUKIŞLA (ŞÜCAEDDİN) NÜFUS DEFTERİNİN DEĞERLENDİRİLMESİ	7
1. 3626 NUMARALI ULUKIŞLA (ŞÜCAEDDİN) NÜFUS DEFTERİNİN TANITIMI VE TERMİNOLOJİSİ	7
1.1. 1838-1839 Yıllarına Ait Olan Ulukışla Nüfus Defterinde Merkez Kaza Ve Köylerin Hane Ve Erkek Nüfus Sayıları	8
1.2. Alfabetik Sıralamaya Göre Ulukışla Kazası Ve Köylerinde Kullanılan İsimler	10
1.3. Ulukışla Kazası Ve Köylerinde Yer Alan Bazı Meslek Grupları Ve Nitelikli Nüfusun Özellikleri	12
1.4. Ulukışla Kazası ve Köylerinde Yaşayan Nüfusun Fiziksel Özellikleri	13
1.5. Ulukışla Kazasında Yaşayan Nüfusun Yaş Dağılımı	14
1.6. Ulukışla Kazasındaki Nüfusun Askerlik Durumu.....	15
1.7. Ulukışla Kazasının Tahmini Toplam Müslüman Nüfusu	15
1.8. Ulukışla Kazasında Kullanılan Şahıs İsimlerinin Değerlendirilmesi.....	16
III. BÖLÜM	19
1. 3626 NUMARALI ULUKIŞLA (ŞÜCAEDDİN) KAZASININ NÜFUS DEFTERİNİN TRANSKRİPSİYONU	19

NEFS-İ KASABA-İ KAZA-İ MEZBUR	19
KARYE-İ BAYAĞIL.....	40
KARYE-İ PORSUK.....	46
KARYE-İ GEDELÜ.....	56
KARYE-İ ÇANAKÇI	64
KARYE-İ HASANGAZİ.....	69
KARYE-İ TEKNEÇUKUR.....	73
KARYE-İ TABAKLI	76
KARYE-İ ALİHOCA	78
KARYE-İ GÖKÇELİ.....	90
KARYE-İ ELMALI.....	91
KARYE-İ HOROS[HOROZ].....	94
KARYE-İ GÜNEY	99
KARYE-İ ÖMERLİ	102
KARYE-İ İLHAN.....	111
KARYE-İ KILAN [AKTOPRAK]	115
KARYE-İ DARBAZ.....	121
KARYE-İ GÜMÜŞ.....	129
KARYE-İ EMİRLÜ	132
KARYE-İ KOÇAK.....	135
KARYE-İ KOZLUCA.....	146
SONUÇ.....	149
KAYNAKÇA.....	151
EKLER.....	153

TABLÖLÄR LİSTESİ

Tablo 1. Ulukışla Kazasının İdari Taksimatı

Tablo 2. Ulukışla nüfus defterine göre kaza ve köylerin hane ve nüfus sayıları

Tablo 3. Ulukışla kazası ve köylerinde kullanılan isimler

Tablo 4. Ulukışla kazası ve köylerindeki meslek grupları ve nitelikli nüfus

Tablo 5. Ulukışla kazası ve köylerinde yaşayan nüfusun fiziksel özellikleri

Tablo 6. Ulukışla kazası genelinde yaşayan nüfusun yaş dağılımı

Tablo 7. Ulukışla kazasındaki nüfusun askerlik durumu

Tablo 8. Ulukışla Kazasının Tahmini Toplam Müslüman Nüfusu

Tablo 9. Kaza genelinde kullanılan isimlerden bir defa geçenler.

Tablo 10. En çok kullanılan isimler

KISALTMALAR

Age: Adı geen eser

Bkz: Bakınız

BOA: Bařbakanlık Osmanlı Arřivi

BOA HAT: Bařbakanlık Osmanlı Arřivi Hatt-ı Hümeyun

BOA A.MKT: Bařbakanlık Osmanlı Arřivi Sadaret Mektubi Kalemi

BOA NFS.d: Bařbakanlık Osmanlı Arřivi Nüfus Defteri

BOA HRT: Bařbakanlık Osmanlı Arřivi Haritalar

BOA C.BH: Bařbakanlık Osmanlı Arřivi Cevdet Bahriye

BOA A{AVDNSMHHM: Bab-ı Asafı Mühimme Defterleri

B: Recep

CA: Cemaziyelevvel

C: Cemaziyelahir

f: Fevt

L: Őevval

N: Ramazan

RA: Rebiülevvel

R: Rebiülahir

S: Safer

s: Sayfa

Ő: Őaban

GİRİŞ

1. TEZİN KONUSU, AMACI, METODU VE SINIRLARI

Devlet Arşivleri Genel Müdürlüğü Osmanlı Arşivi Daire Başkanlığı bünyesinde bulunan Nüfus Defterleri fonunda, Konya Vilayeti, Niğde Sancağına bağlı olan Ulukışla kazasına ait 8 adet nüfus defter kaydı bulunmaktadır. Bu kayıtlardan ilki hicri 1246 [1830-1831] sonuncusu da hicri 1261[1845-1846] yılına aittir. Çalışmamızı oluşturan defter 3626 numaralı Ulukışla (Şücaeddin) Nüfus defteridir. Bu defter de Ulukışla kazasının merkezi ile bağlı olan 20 adet köyün Müslüman erkek nüfus sayıları mevcuttur.

Belirli aralıklarla yapılan nüfus sayımları toplumları meydana getiren bireylerin, sayı, meslek, iş, cinsiyet, din, ırk ve öğrenim durumlarıyla ilgili bilgi vermeleri anlamında sosyal, ekonomik ve kültürel açıdan büyük önem arz etmektedir.

Çalışmamızın esas manada gayesi ise XIX. Yüzyılda Osmanlı'nın Anadolu coğrafyasının önemli bir parçası olan Niğde'nin Ulukışla kazasına ait nüfus bilgileri ile tarihi, kültürel ve ekonomik veriler ışığında bölgenin sosyal tarihiyle alakalı insanları tatmin edici bilgilere ulaşmak ve Ulukışla tarihi çalışacak olan gelecek nesillere katkı sağlamaktır.

Tezin hazırlanması sırasında 3626 numaralı nüfus defterinin yanı sıra verdiğimiz bilgileri destekler manada Osmanlı Arşivlerinde bulunan belgelerin transkript edilmesi ve elde edilen verilerin değerlendirilmesiyle birlikte konuyla ilgili literatürden de yararlanılarak geniş bir çalışma metodu uygulanmıştır.

Yapmış olduğumuz transkriptin günümüz Türkçesine yakın olmasına dikkat edilmiş olmakla birlikte defterde geçen hicri tarihler ve ayların kısaltılması muhafaza edilmiştir. Ayrıca bununla birlikte kişi kayıtlarının okunmasında yerel ağzın ihtiva ettiği bazı lakap ve isimler transkript esnasında zor çıkarılmış ve süreci uzatmıştır. Bu durumdan ötürü tezin bazı noktalarında küçük hataların olabileceği bazı kelimelerin gözden kaçtığı durumu oluşmuş olabilir. Dolayısıyla oluşacak bazı hatalardan dolayı okuyucularımızın hoşgörüsüne sığınıyoruz.

I. BÖLÜM

A.TAHRİR VE NÜFUS

1.TAHRİR

Osmanlı Devleti yeni ele geçirdiği arazileri bir sistem dâhilinde toprağın mülkiyet hakkı, vergi tayinleri, arazinin kaydı gibi işlemlere tabi tutardı. Bu işleyişin tamamına ise tahrir adı verilirdi.¹

Tahrirler sadece bunlarla da sınırlı kalmaz padişah değişikliğinde veya vergi oranlarında ki değişmelerle birlikte konulacak yeni vergiler içinde yeniden sayım yaptırılır ve tahrir defterleri oluşturulabilirdi. Bu durum vergi mükellefi olan erkeklerin kayıt altına alınmasına sebep olur ve bölgelerde ki erkek nüfus sayısını da ortaya çıkarırdı.²

Osmanlı devletinde ilk nüfus ve arazi tahririnin ne zaman yapıldığına dair kesin ve net bilgiler mevcut olmamakla birlikte bazı kaynaklar Sultan Murat (1326-1360) döneminde yapıldığını belirtmektedir.³

Yapılan tahrir ve nüfus sayımlarının genel amacı vergi hususu olmuştur. Oluşturulan defterlerde genel olarak toplanacak vergilere işaret etmektedir. Ancak tahrirlerin kaç yıllık aralıklarla yapıldığını anlatan kaynaklar mevcut değildir. Fakat klasik dönem tahrirlerinin yaklaşık 20 yılda bir yapıldığı tapu tahrir defter kayıtlarından görülmektedir. Kısaca tahrirlerin yöneticilerin inisiyatifinde olduğu ve istenildiği zaman yapılabildiği sonucu çıkmaktadır.⁴

Tahrir yapılırken eyalet merkezlerinden başlanılarak kaza, köy, mezra gibi bağlı birimlerin tamamında tarım alanları, yaylaklar, kışlaklar belirlenir ve hukuki statüleri tespit edilirdi. Ayrıca köy ve yaylalarda yaşayan halkın durumu da gözden geçirilir; vergi mükellefi aile veya kişilerin isimleri, tasarruf da bulunacakları arazinin miktarı ile bölgede mevcut vakıf, tımar ve mülk sahipleri ile padişah haslarının temsilcileri ve ellerine daha önceden herhangi bir sebeple muâfiyetname verilmiş olanlar belgelerine bakılarak tek tek kaydedilirdi. Diğer taraftan köylünün ürettiği

¹ Mithat SERTOĞLU, *Osmanlı Tarih Lugatı*, İstanbul 1986, s.306.

² Sezgin DEMİRCİOĞLU, Süleyman BİLGİN, *Of Nüfus Defteri(1834)*, İstanbul 2011,s.44.

³ Enver Ziya KARAL, *Osmanlı İmparatorluğunda Nüfus Sayımları*, Ankara 1943, s.7.

⁴ SERTOĞLU, *a.g.e.*, s.327.

mahsuller belirlenirken bolluk ve kıtlık devirlerini dengelemek için üç yıllık ürün ortalaması esas alınır ve bu mahsullerden ne oranda vergi alınacağı ayrı ayrı yazılırdı.⁵ Kısaca belirtmek gerekirse tahrir sonucunda her köyün kimin hası, kimin tımarı veya kimin vakfı ve mülkü olduğu o köylerde üretilen mahsullerin ve yetiştirilen hayvanların cins ve miktarları ortaya çıkartılmış olurdu⁶.

Tahrir Emini, tahrir işlemini tamamladıktan sonra elindeki sayfaları bir araya getirerek bir defter haline getirirdi. Bir eyalet ve sancakla kaza merkezi ve bütün köyleri ve buralardaki vergi mükelleflerinin adlarını ve toprağın tasarruf durumunu ve aynı zamanda idari teşkilâtını gösteren bu defter “Mufassal”(Ayrıntılı) diye adlandırılırdı. Böylece Tahrir defteri ortaya çıkardı. Mufassal defter mühürlenerek onaylanır ve ait olduğu eyalete geri gönderilir ve böylece tahririn ikinci aşamasına geçilirdi. Onaylanmış defteri alan tahrir heyeti, bu defa da gelirleri dağıtmaya başladılar. Devletin askeri ve mali alanlarda bilgi kaynağı olan Tahrir defterleri “Defter-i Hâkini Dairesinde” özenle korunurdu⁷.

Sonuç olarak bir tahrir defterinden elde edilecek sonuçlar bir eyalette yer alan sancak, kaza, köy, yaylak, kışlak, mezralar vb. yerleşim yerlerinde yaşayan halkın vergi yükümlülüğünü tanımamızda bize imkân verir.

2. NÜFUS SAYIMLARI

Nüfus, sosyal ve ekonomik açıdan bir toplumun olmazsa olmazıdır. Nüfus verilerindeki artış veya azalış bazen savaşların olumlu bazen de olumsuz sonuçlarıyla açıklanabilir. Nüfus sayımları bir toplumun içerisinde yaşayan bireylerin yaşlarını, fiziksel özelliklerini, mesleklerini, din ve öğrenim durumları ortaya koyma babında yapılacak birçok çalışmaya kaynak tutmaktadır.

Osmanlı devletinde modern anlamda ilk nüfus sayımları 1246 (1831) yılında yapılmıştır.⁸ Bu tarih sultan II. Mahmut dönemine denk gelmektedir. Bu dönemde yapılan birçok yenilikle birlikte nüfus alanında da önemli çalışmalar yapılmış ve ülkenin nüfus varlığı ortaya konmaya çalışılmıştır.

⁵ Mehmet Ali ÜNAL, *Osmanlı Tarih Sözlüğü*, İstanbul 2011, s. 659.

⁶ Tancan ÖZKAN, *19. Yüzyılın İlk Yarısında Bafra Kazası Nüfusu*, Yüksek Lisans Tezi, İstanbul 2012, s.3.

⁷ Ömer Lütfü BARKAN, “*Türkiye’de İmparatorluk Devri Nüfus ve Arazi Tahrirleri*” İstanbul Üniversitesi İktisat Fakültesi Mecmuası, S 1, İstanbul 1941, s.26.

⁸ <http://www.os-ar.com/modules.php?name=Encyclopedia&op=content&tid=501349> 23.05.2018

II. Mahmud döneminde ki önemli gelişmelerden biri olan Asakir-i Mansure-i Muhammediye ordusunun kurulmasıyla bu ordunun asker ihtiyacını karşılamak ve ülke genelinde erkek nüfusun varlığını ortaya koymak anlamında da çalışma yapmak için nüfus sayımlarına daha bir önem gösterilmiştir. Nüfus defterlerinin sıklıkla karşımıza çıkmaya başladığı dönemde bu evreye denk gelmiştir.

1800'lü yıllara gelindiğinde Osmanlı Devleti büyük iç karışıklıklar, isyanlar ve savaşlarla karşı karşıya kalmıştı. Avrupa Devletlerinin baskılarıyla da reformların oluşturulmaya başlandığı bir döneme girilmişti. Bu ortamda askeri alanda yeni reformlara ihtiyaç duyulduğunda Ragıp Efendi tarafından II. Mahmut'a bir layiha sunuldu.⁹ Bu layihada sancak ve kazaların yeniden yapılandırılması ve vergi usullerinin yeniden gözden geçirilmesi mali durumların tespiti ve boş arazinin değerlendirilmesi teklif edildi.

Lütfi tarihine göre ise Yeniçeri Ocağının kaldırılmasının ardından İstanbul'un küçük bir bölümünde bölgesel nüfus sayımının yapıldığı görülmektedir. Bu da Ragıp Efendinin layihasının uygulandığının bir göstergesidir.¹⁰ Yukarda verdiğim bilgiyi Osmanlı arşivlerinde ki bir belgede teyit etmektedir ki yapılan bu nüfus çalışmasında uygulanacak kurallar burada verilmiştir.¹¹ Ancak uzun süredir nüfus sayımının yapılmaması halkı yeni yapılacak sayımda tedirgin etse de korkulacak bir şey olmadığı öncesinde açıklandı. Halktan sayım yapılırken görevli kişilere yardımcı olmaları ve doğru bilgilerin verilmesi istendi.¹² 1828 yılında başlanan nüfus sayımı arşiv belgesinde geçtiği gibi yedi koldan yapılarak tamamlandı.¹³

Osmanlı Devletinin ülke genelinde yaptığı ilk nüfus çalışması olan 1831 sayımlarında Anadolu ve Rumeli de sadece erkek nüfus sayılmıştır. Yapılan nüfus sayımının birincil amacı olan askere gidecek olan Müslüman nüfus ile vergi verecek olan gayrimüslim nüfus sayıları belirlenmeye çalışılmıştır. Yapılan çalışma sonucunda Osmanlı Devletinin toplam erkek nüfusunun yaklaşık 4 milyon olduğu ortaya çıkmıştır. Daha sonra belirli aralıklarla nüfus sayımları devam etmiş 1881 yılında ilk Sicill-i Nüfus Nizamnamesi yayınlanmış ve nüfus sayımı için hazırlıklar

⁹ DEMİRCİOĞLU, BİLGİN, *a.g.e.*, s.2.

¹⁰ DEMİRCİOĞLU, BİLGİN, *a.g.e.*, s.2.

¹¹ BOA. HAT, 1240/48256

¹² KARAL, *a.g.e.*, s.12.

¹³ BOA. HAT, 336/19270

başlamıştır.¹⁴ Sayım esaslarını ortaya koyan sicill-i Nüfus Nizamnameleri Türkçe haricinde Arapça ve Rumca da basılarak vilayetlere dağıtıldı.¹⁵

Nüfus sayımlarının Osmanlı Devleti döneminde ki geçmişi yukarı da bahsettiğim gibi 1800'lü yılların ortalarına yakın bir süreçte daha sistemli halde yapılmak istenerek geliştirilmeye çalışılmıştır.

B.ULUKIŞLA VE ÇEVRESİNİN TARİHİ

1. Ulukışla Kazasının Coğrafyası

Ulukışla günümüzde de Niğde sınırları içerisinde yer alan bir ilçe merkezidir. Niğde'nin 60 km güneyinde yer almaktadır.¹⁶ Ulukışla'nın batısında Ereğli, güneydoğusunda Pozantı, güneyinde Niğde ve Bor, kuzeyinde de Aksaray yer almaktadır.¹⁷ Coğrafi olarak bakıldığında Ulukışla Osmanlı dönemine yakın bir çevresel düzene sahiptir. Ayrıca Aksaray ve Adana yolunun güzergâhında yer alan Ulukışla ulaşım yönünden de sorunsuz bir bölgededir.

1.1 Ulukışla (Şücaeddin) Adının Anlamı

Ulukışla XVI. Yüzyıla kadar Şücaeddin ismiyle bilinen bir yerleşim yeri idi. Şücaeddin Osmanlı belgelerinde bereketli maden yeri olarak geçmekteydi.¹⁸ Sözlük anlamı olarak da Şüca': cesur, yürekli anlamlarına gelmekteydi.¹⁹ O yüzdendir ki Şücaeddin ismi verilerek yiğitlerin, cesur insanların yaşadığı yer kastedilmiştir.

Ulukışla adı ise Şücaeddin ismiyle birlikte en eski belgelerde dahi geçmektedir.²⁰ Köye ilk yerleşenlerin beş haneden ibaret olduğu, bunların çoğunluğunun da şimdi kaza olan, eski adıyla Şücâ'üd-dîn, şimdiki adıyla Ulukışla yöresinden geldiği için köye de "Ulukışla" adını verdikleri söylenmektedir.²¹

¹⁴ Cem, BEHAR, , "Osmanlı Nüfus İstatistikleri ve 1831 Sonrası Modernleşmesi", Osmanlı Devletinde Bilgi ve İstatistik, Ed. İnalçık, H ve Pamuk, Ş., İkinci Baskı, Ankara 2000, s. 61-73.

¹⁵ BOA. A.MKT, 1368/25.

¹⁶ <http://www.ulukisla.gov.tr/ulasim> 28.05.2018

¹⁷ BOA, HRT.h, 387.

¹⁸ BOA, NFS.d, 3626.

¹⁹ Ferit DEVELİOĞLU, Osmanlı- Türkçe Ansiklopedik Lügat Eski ve Yeni Harflerle, Ankara 2004, s. 1202.

²⁰ BOA, A{DVNSMHHM.d, 7/1858.

²¹ http://www.ulukisla.de/?page_id=43 28.05.2018

1.2 Niğde ve Ulukışla Çevresinin Selçuklular Döneminden İtibaren Kısa Tarihi

Selçuklu şehirlerinin genel itibariyle Bizans şehirlerinin ya kalıntılarının üzerine ya da bu şehirlerin hemen yanına kurulduğu ve bu sayede gelişim gösterdiği bilinmektedir.²² Bu yüzden ki Niğde de Nahita²³ ismindeki bir yerleşim yerinin üzerinde gelişmiştir. Ancak bahsettiğimiz bu şehrin Türklerden evvelki geçmişi hakkında yeteri kadar bilgiye sahip değildir. Geçmişten günümüze kadar önemli ticaret yolları güzergâhında yer alan bölge konumu itibariyle önem arz etmiştir.

Niğde ve çevresi Melikşah'ın komutanlarından Emir Ahmed Danişmend Taylı ve oğlu Emir Gazi tarafından fethedilmiştir²⁴. Fethedilen bu topraklar da 1156-92 tarihleri arasında hüküm süren II. İzzeddin Kılıç Arslan Niğde vilayeti topraklarını Konya Sultanlığına bağlamıştır. I.Gıyaseddin Keyhüsrev'in (1192-1211) oğlu, I.İzzeddin Keykavus döneminde (1211-19) Ulukışla'nın yönetim bakımından Niğde'ye bağlandığı bilinmektedir.

Niğde ve bağlı bulunan kaza (ilçe) merkezleri Selçuklu Devleti'nin yıkılmasıyla bir dönem İlhanlılar daha sonra da Karamanoğulları'nın yönetimi altına girmiştir²⁵. Şehrin Osmanlı Devleti yönetimine girmesi ise 1466 yılına denk gelmektedir bu dönemde Fatih Sultan Mehmed 'in Konya'yı ele geçirmesiyle birlikte ardından da Niğde Osmanlı Devleti'nin himayesi altına girmiştir.²⁶

Osmanlılar devrinde Niğde, 17. asırda Karaman Beylerbeyliğinin yedi sancağından biri idi²⁷. Yirminci asır başlarında ise Niğde, Konya eyaletine bağlı 5 sancaktan biriydi. Niğde'ye bağlı 7 adet kaza bulunmaktaydı. Niğde; Kayseri ve Konya gelişirken, iç isyanların yüzünden önemsiz bir şehir durumuna geriledi. İsyan eden Abaza Mehmed Paşa, Niğde'yi tarumar edip yağmalamıştır. Düşman istilâsı görmemiş bir ilimiz olan Niğde Cumhuriyet devrinde (1923) il merkezi olmuştur. Ulukışla da aynı dönemde Niğde iline bağlı ilçe durumuna gelmiş ve konumunu idaresel olarak günümüze kadar devam ettirmiştir.

²²Ahmet, AKŞİT, "Selçuklular Devrinde Niğde'nin Fiziki Yapısı", *Niğde Tarihi Üzerine*, Ed. Şaşmaz, Musa, İstanbul 2005, s.25.

²³ Ed. ŞAŞMAZ, *a.g.e.*, s.25.

²⁴ <http://www.ulukisla.gov.tr/tarihce> 28.05.2018

²⁵ Nevzat, TOPAL, "15. Yüzyılda Niğde Şehrinde İskan ve Mahalleler", *MCBÜ Sosyal Bilimler Dergisi*, C.15, S.1, Manisa 2017, s.691.

²⁶ Hakki Dursun YILDIZ, "Abbasiler Devri", *Doğuştan Günümüze Büyük İslam Tarihi*, C. II, Konya 1994, s.140.

²⁷ Selim KIZGIN, *8 Numaralı Niğde Şer'iyye Sicili H.1312/M1894*, Yüksek Lisans Tezi, Van 2008, s.2.

Niğde Osmanlı Devleti döneminde gayrimüslimlerin kimi zaman nüfusun yaklaşık % 30'una yakınına oluşturduğu illerdendir. O dönemde azınlıklar inançlarına göre bölgede çok sayıda kilise inşa etmişlerdir. Osmanlı döneminde inşa edilen çok sayıda kilise de mevcuttur. 1914 yılında Osmanlı yönetimi döneminde Niğde vilayetinin genelinde 378.883 Müslüman, 217.686 Rum, 13.207 Ermeni, 161 Bulgar, 815 Katolik, 253 Protestan, 785 Latin ve 27967 Yahudi yaşadığı nüfus sayımlarıyla ortaya çıkarılmıştır.²⁸

1.3. 19.Yüzyılın Ortalarında Ulukışla İdarî Taksimatı

Bilindiği gibi Osmanlı Devleti'nde idarî taksimat bakımından kullanılan en büyük birim eyaletlerdir. Eyaletlerde kendi içinde daha küçük birimlere ayrılmaktadır. İdarî taksimatta eyaletleri sancaklar sancakları kazalar takip etmektedir. Çalışma konumuz olan Ulukışla kazası da 1520'li yıllarda nahiye olarak Karaman eyaletine bağlı idi. 1756 senesinde ki kayıtlara göre ise Konya Vilayetinin Niğde Sancağının bir kazası konumundaydı²⁹. Tanzimat döneminde de Konya Eyaleti Niğde Sancağına bağlı bir kaza merkezi durumundaydı. 3626 numaralı Ulukışla Nüfus Defterlerine göre Ulukışla Kazası'nın idarî taksimatı Tablo 1'de yazıldığı gibidir.³⁰ Defterde Ulukışla'ya bağlı kaza merkezi dâhil 21 yerleşim birimi mevcuttur.

Ulukışla Kazasının İdari Taksimatı³¹

1839 Tarihi Konya Eyaleti Niğde Sancağı Ulukışla Kazasına Bağlı Karyeler	
Bayağıl	Porsuk
Gedelü	Çanakçı
Hasangazi	Tekneçukur
Tabaklı	Alihoca
Gökçeli	Elmalı
Horoz	Güney
Ömerli	İlhan
Kılan	Darbaz

²⁸ KIZGIN, a.g.e., s.2.

²⁹ Tahir, SEZEN, *OSMANLI YER ADLARI*, Ankara 2017, s.774.

³⁰BOA, NFS.d., 3626.

³¹ BOA, NFS.d., 3626.

Gümüş	Emirlü
Koçak	Kozluca

Tablo 1: Ulukışla Kazasının İdari Taksimatı

II. BÖLÜM

1838-1839 TARİHLİ ULUKIŞLA (ŞÜCAEDDİN) NÜFUS DEFTERİNİN DEĞERLENDİRİLMESİ

1. 3626 NUMARALI ULUKIŞLA (ŞÜCAEDDİN) NÜFUS DEFTERİNİN TANITIMI VE TERMİNOLOJİSİ

Çalışmamızı teşkil eden Ulukışla nüfus defteri Osmanlı Arşivi NFS.d kodunda 3626 numaralı ve 1254 (1838-1839) tarihli künyesiyle yer almaktadır. 3626 numaralı defter 20X56 ebatlarında olup 70 varak 140 sayfadan ibarettir. 140 sayfanın da 5 sayfası boştur.

Defterde 1 kaza merkezi ve 20 köyle toplam 21 yerleşim yerinin Müslüman erkek nüfusu verilmiştir. Sadece erkeklerin kaydedildiği defterde kişilerin yaşları, fiziksel özellikleri, baba isimleri, lakapları, meslekleri, askerlik çağına gelenlerin dönemleri belirtilmiştir. Ayrıca askerlik çağı gelmeyenlerde “tüvana” olarak kaydedilmiştir. Özellikle 11 yaşında olanların hepsinde “tüvana” ibaresi kullanılmıştır.

Kişilerin yaşları ise “sin” ibaresiyle kişinin bilgilerinin altına yazılmıştır. Yaş mevzuuyla alakalı kullanılan bir başka tabirde “Şabb-ı Emred”dir. Tüysüz anlamında kullanılan bu kelimedede genel olarak 8-15 yaş arasında ki gençler için kullanılmıştır. Bunların haricinde redif askerde olanlar için Mansure de Asakir-i Mansureye uygun asker profili için yazılan ibarelerdendir.

Deftere kaydedilen şahısların doğum tarihler “tevellüd”, ölüm tarihleriye “fevt” şeklinde yazılmıştır.

Bahsedeceğimiz diğer bir hususta defterde oğlu anlamında “veled” kelimesinin kullanıldığıdır. Ahmed veled-i Yusuf “Yusuf’un oğlu Ahmed” anlamına gelmektedir. Defteri incelerken dikkat edilmesi gereken bir diğer hususta ([]) köşeli parantezdir. Memur tarihleri yazarken örneğin; şaban sene 54 yazmıştır. Biz tarihin daha iyi anlaşılması için bu durumu şaban sene [12]54 şeklinde düzelterek hicri tarihin

karışmaması için köşeli parantez içinde belirttik. Yine bazen (Şabb-1) kısmı atlanarak yazılan emred ibaresi içinde [Şabb-1] emred'i belirttik ki defterin orijinalinde görünmeyeceği için karışıklığı ortadan gidermek istedik.

1.1. 1838-1839 Yıllarına Ait Olan Ulukışla Nüfus Defterinde Merkez Kaza Ve Köylerin Hane Ve Erkek Nüfus Sayıları

Sıra	Yer adı	Hane	Erkek Nüfus	Sıra	Yer adı	Hane	Erkek Nüfus
1	Ulukışla Kazası	105	316+10	12	Horos [Horoz] Karyesi	34	65+3
2	Bayağıl Karyesi	28	83+1	13	Güney Karyesi	13	46+1
3	Porsuk Karyesi	54	151+5	14	Ömerli Karyesi	54	145+3
4	Gedelü Karyesi	27	103+4	15	İlhan Karyesi	13	49+1
5	Çanakçı Karyesi	33	77+1	16	Kılan Karyesi	21	97+1
6	Hasangazi Karyesi	16	63	17	Darbaz Karyesi	31	130+3
7	Tekneçukur Karyesi	14	39+1	18	Gümüş Karyesi	13	40
8	Tabaklı Karyesi	3	14	19	Emirlü Karyesi	16	42+1
9	Alihoca Karyesi	46	171+4	20	Koçak Karyesi	53	176+3
10	Gökçeli Karyesi	5	12	21	Kozluca Karyesi	10	33
11	Elmalı Karyesi	6	35		TOPLAM	595	1926

Tablo 2:Ulukışla nüfus defterine göre kaza ve köylerin hane ve nüfus sayıları

Defterde yer alan bilgilere göre Ulukışla kazasında 2511 kişi erkek nüfusu oluşturmaktadır. Ancak bunlardan 585 tanesi veled-i sıfatıyla yazıldığı için yaşayıp yaşamadıklarına dair kesin bilgiler yer almamaktadır. Bu yüzden biz bu kişilerin isimlerine isim listesinde yer verirken nüfus olarak sadece defterin sayı olarak belirttiği kişilere yer verdik. Ayrıca tablodaki nüfus sütununda yer alan “+” işaretinden sonraki belirtilen rakamlarda nüfus defterine sonradan eklenmiş yeni

dođan kiřileri belirtmektedir. Yeni dođan bebekler o dđnemde ‘‘Tevellüd’’ olarak belirtilmiř ve dođum tarihleriyle babalarının bulunduđu tablo grafiđine eklenmiřtir.

Nüfus defterinde toplam 20 köy adı tespit edilmiřtir. Ulukıřla kazasına bađlı olan bu köylerin büyük çođunluđu günümüzde de Ulukıřla ilçesine bađlı olup 16 tanesi aynı isimle yer almaktadır. Bunlar; Bayađlı, Porsuk, Gedelü, Çanakçı, Hazangazi, Tekneçukur, Tabaklı, Alihoca, Elmalı, Horoz, Güneybolu, Ömerli, Gümüş, Emirlü, Koçak, Kozluca’dır.

Nüfus defterinden elde ettiđimiz bir diđer veride kaza genelinde toplam hane sayısıdır. Yaklařık 595 hanenin yer aldıđı Ulukıřla kazasında yapılacak bařka çalıřmalara da ilham vermesi adına hane bařına kadın nüfus çalıřması da yapılabilecektir.

1.2. Alfabetik Sıralamaya Göre Ulukışla Kazası Ve Köylerinde Kullanılan İsimler

İsim listesi	Adet	İsim listesi	Adet	İsim listesi	Adet	İsim listesi	Adet
Abdi	16	Celil	2	Göklü	1	İsa	9
Abdülazim	1	Cumali	1	Gökman	1	İsmail	51
Abdülaziz	3	Cur	1	Gökşen	1	İzzet	1
Abdulfettah	1	Çolak	4	Güzenk	1	Kadir	3
Abdülkadir	2	Çopur	1	Habib	5	Karaca	1
Abdullah	85	Çulha	1	Hacı	12	Kemal	1
Abdurrahman	28	Davud	1	Hafız	3	Keşaf	1
Abdurrezzak	2	Dede	3	Halil	82	Kudret	2
Abdüssamed	1	Derviş	2	Hamid	2	Kuşğar	1
Abdülğani	1	Donbaz	1	Hamza	1	Mâ'lun	1
Adem	1	Donbey	1	Hambaz	1	Mahmud	25
Ahmed	166	Durmuş	3	Handan	1	Malkoça	1
Ali	282	Dursun	1	Hanifi	2	Maviş	1
Atif	1	Ebubekir	6	Hasan	230	Mehmed	428
Aydın	1	Edhem	1	Hasbi	2	Memiş	20
Aziz	2	Elmani	1	Hayrkonur	1	Mercimek	1
Baba	1	Emin	3	Hıdır	1	Mevlüd	1
Bekir	22	Eyüp	7	Hidmet	2	Murad	1
Boran	2	Ferhad	2	Hüseyin	188	Murtaza	5
Bulgar	1	Ferid	1	İbrahim	121	Musa	40
Burhan	1	Fettah	10	İbik	1	Mustafa	222
Cafer	2	Göçenli	2	İlyas	11	Müfid	1
Mümin	1	Numan	2	Selam	1	Tonguç	2

İsim listesi	Adet	İsim listesi	Adet	İsim listesi	Adet	İsim listesi	Adet
Nasuh	4	Osman	98	Selim	2	Tursun	1
Nerşan	1	Ömer	76	Sinan	2	Yakub	14
Nebi	6	Ramazan	1	Sunallah	1	Yunis	3
Nikola	1	Salih	9	Süleyman	71	Yusuf	49
Nuh	8	Sami	2	Tataroğlu	1		

Tablo 3: Ulukışla kazası ve köylerinde kullanılan isimler

Bunlara ek olarak Purhuslu (Bitlis Ahlat'a bağlı bir köyden) ve Karasulu ile karaca yerleşim yerlerinden muhtemel göç ile gelen üç aile vardır.

Deftere kaydedilen kişiler kendi adlarıyla birlikte babalarının isimleriyle de belirtilmiştir. Öyle ki bu durum Ahmed veled-i Osman şeklinde yer bulmuş ve "Osman'ın oğlu Ahmed" bu şekilde belirtilmiştir. Nüfus defterine asıl kaydedilmek istenen kişi aslında Ahmed'tir. Bu belirtilen durumdan ötürü de defterde yaklaşık 585 adet kişi daha kaydedilmiştir. Kaydedilenlerin isimleri isim tablomuzda değerlendirilmeye tabi tutulmuştur. Ancak veled-i olarak belirtilen bu kişiler defterdeki toplam verilen kişi adetinin içerisinde yer bulmamaktadır.

Ulukışla kazasında en çok kullanılan isim yaklaşık 428 adetle Mehmed idi. Ali 288, Hasan 230, Mustafa 222, Hüseyin 188, Ahmed 166, İbrahim 121 adetle en çok kullanılan diğer isimlerdi. Bunlara ek olarak nüfus defterinin içerisinde sadece 1 adet gayr-i müslim ismi yer almaktadır. Ancak 3626 numaralı bu defter müslim defteri olduğu için düşüncemiz bu kişinin daha önceden Müslüman olduğu yönündedir.

Defterdeki en büyük eksikliklerden birisi maalesef hanelerin başlangıçlarını vermemesidir. Ancak hane büyüğünü verdikten sonra çocukları varsa onları kaydederken sırasıyla "ilkini oğlu" diye belirtip birden çok çocuğu varsa oğlu yerine "diğeri" diyerek kaydetme işlemini gerçekleştirmiştir. Bunun haricinde üğey oğlu, kardeşi, emmisi gibi ifadelerle de hane de yaşayanları belirtmiştir.

Son olarak nüfus defterinde ölen kişiler hakkında bilgi verilirken “fevt” tabiri kullanılmış ve ölen kişilerin vefat tarihleri yazılmıştır. Defterin tamamında 24 tane fevt kaydı vardır.

1.3. Ulukışla Kazası Ve Köylerinde Yer Alan Bazı Meslek Grupları Ve Nitelikli Nüfusun Özellikleri

Sıra No	Meslek grubunun adı	Adet	Sıra No	Meslek grubunun adı	Adet
1	İmam	7	10	Kömürcü	1
2	Molla	6	11	Nalbur	1
3	Hatib	6	12	Şeyh	1
4	Hallacı	1	13	Hoca	1
5	Sofu	1	14	Çiftçi	245
6	Kasap	1	15	Bağcı	187
7	Berber	1	16	Çulha	1
8	Çoban	9	17	Rençper	61
9	Demirci	5	18	Ketenci	1

Tablo 4: Ulukışla kazası ve köylerindeki meslek grupları ve nitelikli nüfus

Ulukışla kazası ve köylerinde genel olarak yapılan mesleklere bakıldığında ön plana çıkan iki meslek grubu yer almaktadır. Bunlar 245 kişi ile çiftçiler ve 187 kişiyle de bağcılardır. Bunlara yakın bir diğer grupta rençperlerdir. Rençper geçimi tarımdan sağlayan kişi demektir. Aslında çiftçi ile aynı gibi dursa da bu kişiler ırgatlıkta yaptığı için farklı bir grup gibi değerlendirilmiş olabilir.

Ağırlıklı olarak yukarıda verdiğimiz 3 meslek grubu dışında çobanlık ve demircilikte az da olsa sayısal olarak yapılan diğer önemli meslek gruplarıydı. Bakıldığında kasap, berber, ketenci, nalbur, çulha, hallacı, ve kömürcü gruplarından sadece birer kişinin olması bölge halkının tek tip şeylerle uğraştığını tarımın çok daha ön planda olduğunu bize göstermektedir.

Meslek grupları içerisinde birde imamlık, hatiplik, sofuluk, mollalık, hocalık gibi işleri yapanlar vardı. Bu kişiler kısmen ilmi sınıfı da temsil etmekteydi. Halk arasında sözü dinlenen saygın kişilerdi.

1.4. Ulukışla Kazası ve Köylerinde Yaşayan Nüfusun Fiziksel Özellikleri

Sıra	Fiziksel özellikleri	Adet	Sıra	Fiziksel özellikleri	Adet
1	Aksakallı	86	7	Şabb-1 emred	525
2	Kara sakallı	190	8	Kır sakallı	123
3	Kara bıyıklı	84	9	Kır bıyıklı	2
4	Sarı sakallı	21	10	Kırca sakallı	1
5	Sarı bıyıklı	2	11	Müzellef sakallı	2
6	Ter bıyıklı	31			

Tablo 5: Ulukışla kazası ve köylerinde yaşayan nüfusun fiziksel özellikleri

Bıyık deftere kaydedilen kişilerin bir kısmının bu özellikleriyle defterde yer bulma durumuydu. Kişiler kara, sarı, kır, ter bıyıklı olarak deftere kaydedilmişti. Bu durumda deftere kaydedilenlerin toplam nüfus içerisindeki oranı yaklaşık %6 civarındadır.

Yine sakalda deftere kaydedilen kişilerin fiziksel özelliklerinden olup kara, ak, kırca, kır, sarı, müzellef sakallı gibi terimlerle işaret edilerek belirtilmiştir. Sakallı olanların toplam nüfus içerisindeki oranı ise yaklaşık %21 civarındadır.

Ayrıca defter de Şabb-1 emred olarak kaydedilen sakalı, bıyığı henüz çıkmamış “tüysüz” anlamına gelen tabirle belirtilenlerin toplam nüfus içerisindeki oranı da %26 civarındadır. Kısaca fiziksel özellikleri belirtilerek kaydedilenlerin nüfus içerisindeki oranı yaklaşık %53'üne denk gelmektedir.

1.5. Ulukışla Kazasında Yaşayan Nüfusun Yaş Dağılımı

Yaş	Adet	Yaş	Adet	Yaş	Adet	Yaş	Adet
0-1	155	26	0	51	5	76	0
2	32	27	36	52	0	77	1
3	96	28	1	53	0	78	0
4	5	29	29	54	1	79	3
5	62	30	2	55	28	80	0
6	5	31	77	56	0	81	4
7	34	32	26	57	0	82	0
8	24	33	12	58	0	83	1
9	89	34	2	59	18	84	0
10	6	35	59	60	0	85	1
11	116	36	0	61	6	86	0
12	40	37	36	62	0	87	0
13	105	38	6	63	0	88	0
14	10	39	183	64	1	89	0
15	144	40	0	65	10	90	0
16	15	41	15	66	0	91	0
17	57	42	6	67	2	92	0
18	10	43	1	68	0	93	0
19	116	44	3	69	9	94	0
20	10	45	25	70	0	95	1
21	30	46	1	71	11	96	0
22	5	47	15	72	1	97	0
23	25	48	0	73	0	98	0
24	1	49	30	74	0	99	0
25	30	50	1	75	2	100	0

Tablo 6: Ulukışla Kazası Genelinde Yaşayan Nüfusun Yaş Dağılımı

Ulukışla kazası merkez ve köylerinde 0-1 yaş aralığında bulunan 155 nüfus adeti içerisinde 42 tane yeni doğmuş çocuk sayısı da belirtilmiştir. Bu yaş grubundaki çocukların nüfusun içerisindeki genel oranı yaklaşık %7,5 civarındadır ki bu oran diğer yaş aralıklarına bakıldığında fena olmayan bir seviyededir.

Nüfus yaş dağılımına bakıldığında yaş ortalamasının da çok yüksek olmadığı görülmektedir. Öyle ki kaza genelinde 50 yaş ve üzeri sadece 98 kişi bulunmaktadır. Bu durum bize bölgedeki ortalama yaşam süresi hakkında da bilgi vermektedir. 1926 kişinin yaş istatistiğinin verildiği defterden çıkan sonuç toplam nüfusun yaklaşık %5'inin 50 yaş ve üzerinde olduğunu ortaya koymuştur.

Ayrıca rakamlara bakıldığında nüfusun ağırlıklı olarak 10-20 yaş aralığına sıkıştığını görmekte mümkündür. Toplam nüfusun yaklaşık %29'unu bu aralıktaki bireyler oluşturmuştur.

1.6. Ulukışla Kazasındaki Nüfusun Askerlik Durumu

BULUNDUĞU GRUBU	ADET
Tüvana	183
Mansure	15
Redif	9
Müsin	20

Tablo 7: Ulukışla Kazasındaki Nüfusun Askerlik Durumu

Ulukışla kazasında Asakir-i Mansure-i Muhammediye ordusuna nüfus sayımı itibariyle uygun 15 kişi görünmektedir bu kişiler Mansure adı ile belirtilmiştir. Yine aynı sayımda 9 kişinin redif sınıfında asker de olduğu anlaşılmış ve bunun yanında 20 kişinin de askerlikle ilişkisinin kesildiği Müsin tabiriyle belirtilmiştir.

Defterde askerlik çağına girecek şahıslar içinse güçlü-kuvvetli anlamına gelen “tüvana” tabiri kullanılmıştır.³² Bu tabirin askerlikle alakalı bir terim olduğu Osmanlı Arşivi’ndeki bir belgede nüfus sayımlarıyla alakalı kısmında geçmektedir.³³ 1838-1839 yıllarına ait Ulukışla Nüfus defterinde “tüvana” tabiri genel olarak 11 yaşındaki çocuklar için kullanılmıştır.

Askerlikle herhangi bir ilişkisi olmayan kişiler ise yaşlı, geçkin, kocamış manasındaki “müsin” tabiriyle belirtilmiş olup bu kişiler genel olarak 41-43 yaş aralığını kapsamaktadır.³⁴

1.7. Ulukışla Kazasının Tahmini Toplam Müslüman Nüfusu

Sıra No	Kaza/ Karye	Erkek Nüfus	Tahmini Kadın Nüfusu	Nüfus Oranları %
1	Ulukışla Kazası	326	652	16.93
2	Bayağıl	84	168	4,36
3	Porsuk	156	312	8.10
4	Gedelü	107	214	5.55
5	Çanakçı	78	156	4.04

³² Demirci ve Bilgin, *a.g.e*, s.44.

³³ BOA,C.BH,67/3285.

³⁴ Demirci ve Bilgin, *a.g.e*, s.44.

6	Hasangazi	63	126	3.27
7	Tekneçukur	40	80	2.07
8	Tabaklı	14	28	0.72
9	Alihoca	175	350	9.08
10	Gökçeli	12	24	0.62
11	Elmalı	35	70	1.81
12	Horoz	68	136	3.53
13	Güney	47	94	2.44
14	Ömerli	148	296	7.68
15	İlhan	50	100	2.59
16	Kılan	98	196	5.08
17	Darbaz	133	266	6.90
18	Gümüş	40	80	2.07
19	Emirlü	43	86	2.23
20	Koçak	179	358	9.29
21	Kozluca	33	66	1.71
Genel Toplam		1926	3852	% 100

Tablo 8: Ulukışla Kazasının Tahmini Toplam Müslüman Nüfusu

Bilindiği gibi sayımın en önemli amacı ülke genelindeki asker ve vergi potansiyelini bilmektir. Bu amaçla sayımda sadece erkek nüfus kaydı yapılmıştır. Bu nedenle nüfus konusunda yapılan çalışmalar da toplam nüfusu bulmak için çeşitli yöntemlere başvurulmuştur. Bunlardan en önemlisi Ömer Lütfi Barkan'ın hane reisi sayısı çarpı 5 hesabıdır. Tarih boyunca büyük felaketler ve savaşların söz konusu olmadığı durumlarda kadın erkek nüfusun birbirine eşit olacağı düşüncesiyle toplam nüfusu bulmak için çarpanı 2 olarak aldık³⁵.

1.8. Ulukışla Kazasında Kullanılan Şahıs İsimlerinin Değerlendirilmesi

Türklerin İslamiyet'in kabulünden sonraki süreçte birçok şeyde olduğu gibi kullandıkları isimlerde de değişimler olduğu görülmüştür. Türk isimleri yerine artık daha çok Arap isimlerini tercih edilmeye başlanmıştır. 3626 numaralı Müslim nüfusa

³⁵ Geniş bilgi için bkz., (Sezgin Demircioğlu, Süleyman Bilgin, Mustafa Çakıcı, Ali Mesut Birinci, *Trabzon Nüfus Kütüğü*, İstanbul, 2009)

ait defterde de bu duruma uygun oldukça fazla isim olduğu görülmüştür. Bu duruma örnek; Ali, Hasan Hüseyin, Osman gibi isimlere çok sık rastlanmasıdır. Özellikle Ali, Hasan ve Hüseyin isimlerine çok rastlanması ehlibeyt sevgisinin ne kadar çok olduğunun göstergesidir.

a) Bir Defa Geçen Şahıs İsimleri

3626 numaralı Ulukışla nüfus defterlerinde yaptığımız taramaya göre bir defa geçen şahıs isimleri tespit edilmiştir. Bu isimler ve hangi yerleşim yerinde kullanıldıkları ile ilgili bilgiler tabloda gösterildiği gibidir.

Tablo 1: Bir Defa Geçen İsimler

İsim	Kaza/Karye
Müfid, Bulgar, Gökşen, Handan, Edhem	Ulukışla Kaza
Atıf, Murad, Malkoça, Abdussamed, Cumali, Nerşan, Ramazan	Ömerli
Maviş, Abdülğani, Keşaf, Göklü, Sunullah, Donbaz, Tursun, Donbey Elmani, Ferid,	Alihoca
Selam	Horoz
Mümin	Porsuk
Elmani	İlhan
Aydın, Ma'lun	Koçak
Kuşgar	Elmalı
Hıdır	Gedelü
Mevlud, Kemal, Çulha	Çanakçı
Baba, Karaca, Çopur	Hasangazi
Burhan, Cur	Güney
Nikola, Davud	Tekneçukur

Tablo 9: Kaza genelinde kullanılan isimlerden bir defa geçenler.

Defterlerde kaydedilen kişilerin kendi isimleriyle birlikte baba adları da yazılmıştır. Bu nedenle defterlerde belirtilen nüfusun iki katına yakın ismin kayıtlı olduğu tahmin edilmektedir.

b)En Çok Kullanılan Şahıs İsimleri

Kaza genelinde en çok kullanılan isim %16,98'lik oran ve 428 kişiyle Mehmet'dir. Mehmet ismini %11.19 oran ve 282 kişi ile Ali takip eder. Üçüncü ve en çok kullanılan isim %9.12 oran ve 230 kişiyle Hasan isimidir.

Tablo 2: En Çok Kullanılan İsimler

İsim	Kişi Sayısı	Toplam Nüfusa Oranı %
Mehmet	428	16.98
Ali	282	11.19
Hasan	230	9.12
Mustafa	222	8.80
Hüseyin	188	7.46
Ahmed	166	6.58
İbrahim	121	4.80
Osman	98	3.88
Abdullah	85	3.37
Halil	82	3.25
Ömer	76	3.01
Süleyman	72	2.85
İsmail	51	2.02
Yusuf	49	1.94
Musa	40	1.58
Abdurrahman	28	1.11
Diğer	303	12.02

Tablo 10: En çok kullanılan isimler

III. BÖLÜM

1. 3626 NUMARALI ULUKIŞLA (ŞÜCAEDDİN) KAZASININ NÜFUS DEFTERİNİN TRANSKRİPSİYONU

Niğde sancağında sâkin ve mütemekkin kâffe-i nüfûs-ı zükûrun tahrîrleri emr u fermân buyrulmuş olduğuna binâen ber-mûceb-i emr idâre-i livâ-i mezbûrun hâvi olduğu kazâlardan Bereketlü Ma'den-i hümayununa merbût olan Şücaadın nâm-ı diğer Ulukışla Kazâsı'nın zîr-i âtî kasaba ve kurâsında asıl yerlü olarak bulunan ehl-i İslâmın eşkâl ve sinn ve sıfatları ve evlâdları tesyîriyle tahrîr defteridir.

Malikânesi Öküz Mehmed Paşa Vakfı olduğu

NEFS-İ KASABA-İ KAZA-İ MEZBUR

Haneha:105

3 Diğeri sarı sakallı Hüseyin Sin 25	2 Oğlu kara sakallı İbrahim Sin 28	1 Kara sakallı handan Ahmed Veled-i Mehmed Sin 49 Tevellüd Oğlu Mehmed Fi 1 R sene [12]54
6 Diğeri Ali Sin 8	5 Diğeri Memiş Sin 9	4 Diğeri Şabb-ı Emred Mehmed Sin 12

<p>9</p> <p>Diğeri hafidi Ahmed</p> <p>Veled-i Hüseyin</p> <p>Sin</p> <p>10</p>	<p>8</p> <p>Diğeri Hasan</p> <p>Sin</p> <p>1</p>	<p>7</p> <p>Hafidi İbrahim</p> <p>Veled-i İbrahim</p> <p>Sin</p> <p>9</p>
<p>12</p> <p>Ođlu Yakub</p> <p>Sin</p> <p>1</p>	<p>11</p> <p>Üğey ođlu sarı bıyıklı Ali</p> <p>Veled-i Yakub</p> <p>Sin</p> <p>27</p>	<p>10</p> <p>Diğeri Ali</p> <p>Sin</p> <p>5</p>
<p>15</p> <p>Diğeri Abdullah</p> <p>Sin</p> <p>13</p>	<p>14</p> <p>Ođlu müzellef sakallı</p> <p>Talebeden</p> <p>Halil</p> <p>Sin</p> <p>33</p>	<p>13</p> <p>Kır sakallı Müfid</p> <p>Süleyman</p> <p>Veled-i Abdullah</p> <p>Sin</p> <p>47</p> <p>Tevellüd</p> <p>Ođlu Yusuf</p> <p>Fi 5 Ca sene [12]54</p>
<p>18</p> <p>Kır sakallı imam Ali</p> <p>Veled-i Ali</p> <p>Sin</p> <p>47</p>	<p>17</p> <p>Diğeri Mehmed</p> <p>Sin</p> <p>1</p>	<p>16</p> <p>Diğeri Osman</p> <p>Sin</p> <p>9</p>
<p>21</p> <p>Hüseyin veled-i</p> <p>Halil</p> <p>Sin</p> <p>10</p>	<p>20</p> <p>Diğeri Şabb-ı Emred</p> <p>Salih</p> <p>Sin</p> <p>17</p>	<p>19</p> <p>Ođlu müzellef sakallı</p> <p>Mehmed</p> <p>Sin</p> <p>21</p>

24 Kara sakallı çoban Süleyman Veled-i Hasan Sin 27	23 Üğey karındaşı Şabb-ı Emred Hasan Veled-i Hasan Sin 17	22 Karındaşı Mehmed Sin 9
27 Diğeri kara sakallı Abdurrahman Sin 39	26 Oğlu kara sakallı Mehmed Sin 45	25 Ak sakallı çiftçi Halil Veled-i Abdurrahman Sin 79
30 Diğeri Şabb-ı emred Ömer Sin 12	29 Hafidi Şabb-ı emred Mehmed Veled-i Mehmed Sin 15	28 Diğeri kara sakallı Osman Sin 32
33 Oğlu Şabb-ı emred Mehmed Sin 12	32 Kara sakallı çiftçi Mustafa Veled-i mehmed Sin 39	31 Diğeri Hafidi Ali Veled-i Abdullah Sin 9
36 Kara sakallı çiftçi Memiş Veled-i Hüseyin Sin 37	35 Diğeri Abdurrahman Sin 2	34 Diğeri Ali Sin 9
39 Ak sakallı çiftçi Yusuf Veled-i Ali Sin 55	38 Diğeri Ali Sin 3	37 Oğlu İsmail Sin 9

42 Diğeri Osman Sin 3	41 Diğeri Şabb-1 emred Ali Sin 15	40 Ođlu Şabb-1 emred Mehmed Sin 19
45 Kır sakallı çiftçi Memiş Veled-i Hüseyin Sin 49	44 Ođlu Şabb-1 emred Ahmed Sin 16	43 Kır sakallı çiftçi Osman Veled-i Hüseyin Sin 45
48 Diğeri Ali Sin 9	47 Diğeri kara sakallı Ali Sin 29	46 Ođlu kara sakallı Hasan Sin 33
51 Karındaşı Şabb-1 emred İsmail Sin 15	50 Ter bıyıklı çiftçi Ahmed Veled-i Ali Sin 22	49 Hafidi Memiş veled-i Ali Sin 1
54 Diğeri Mehmed Sin 7	53 Diğeri Osman Sin 9	52 Diğeri Emin Sin 9
57 Ođlu Ali Sin 1	56 Kara sakallı çiftçi Mehmed Veled-i Ali Sin 33	55 Kara sakallı çiftçi Ali Veled-i Mustafa Sin 27

60 Ođlu Ali Sin 9	59 Kara sakallı çiftçi Hasan Veled-i Ali Sin 32	58 Şabb-ı emred Ömer Veled-i Mehmed Sin 19
63 Ođlu Mehmed Sin 1	62 Kara Sakallı rençper Ahmed Veled-i Mustafa Sin 33	61 Diđeri Ahmed Sin 5 Fevd Fi 1 S Sene [12]54
66 Ođlu kara sakallı İsmail Sin 29 Tevellüd Ođlu Mehmed Fi 5 Ra sene [12]54	65 Kır bıyıklı çiftçi Mehmed Veled-i İsmail Sin 65 Tevellüd Ođlu Abdullah Fi 1 Ca sene [12]54	64 Ter bıyıklı rençper Ali Veled-i İbrahim Sin 21
69 Diđeri Mehmed Sin 2	68 Diđeri Mustafa Sin 9	67 Diđeri Şabb-ı emred Musa Sin 13
72 Diđeri Şabb-ı emred Mustafa Sin 19	71 Ođlu kara bıyıklı Ali Sin 23	70 Kır sakallı çiftçi Mehmed Veled-i Hüseyin Sin 49

75 Karındaşı kara sakallı Mustafa Sin 29	74 Ođlu Ali Sin 5	73 Kara sakallı çiftçi Ali Veled-i Mustafa Sin 33
78 Abdullah veled-i Osman Sin 8	77 Diđeri Şabb-1 emred Osman Sin 16	76 Diđeri Şabb-1 emred Hasan Sin 19
81 Karındaşı Şabb-1 emred Hasan Sin 19	80 Kara sakallı çiftçi Mehmed Veled-i Ali Sin 29	79 Karındaşı Osman Sin 2
84 Diđeri ter bıyıklı Hüseyin Sin 23	83 Ođlu kara sakallı Abdurrahman Sin 32	82 Kır sakallı çiftçi Ali Veled-i Mustafa Sin 49
87 Karındaşı İsmail Sin 9	86 Şabb-1 emred Halil Veled-i Abdurrahman Sin 13	85 Kara sakallı çiftçi Hüseyin Veled-i Kasım Sin 29
90 Ođlu Şabb-1 emred Ömer Sin 15	89 Kara sakallı çiftçi Ali Veled-i Osman Sin 39	88 Diđeri Halil Sin 3

<p>93 Kara sakallı çiftçi Halil Veled-i Osman Sin 37</p>	<p>92 Diğeri Osman Sa'bi</p>	<p>91 Diğeri Musa Sin 3</p>
<p>96 Kara sakallı çiftçi Hasan Veled-i Hamza Sin 39</p>	<p>95 Diğeri Osman Sin 3</p>	<p>94 Ođlu Şabb-1 emred Hüseyin Sin 13</p>
<p>99 Kara sakallı çiftçi Ali Veled-i Hamza Sin 3</p>	<p>98 Diğeri Hamza Sin 2</p>	<p>97 Ođlu Mehmed Sin 9</p>
<p>102 Kara sakallı çiftçi Ali Veled-i Mehmed Sin 39 Tevellüd Ođlu Ömer Fi 1 R sene [12]54 Tevellüd Ođlu Yusuf Fi 1 N sene [12]54</p>	<p>101 Karındaşı Abdurrahman Sin 3</p>	<p>100 Ođlu Ali Sin 9</p>

<p>105 Kara sakallı çiftçi Hüseyin Veled-i Mehmed Sin 38 Tevellüd Oğlu Osman Fi 1 Ra sene [12]54</p>	<p>104 Oğlu Mehmed Sin 7</p>	<p>103 Karındaşı kara sakallı Mehmed Sin 31</p>
<p>108 Oğlu Şabb-ı emred Mehmed Sin 14</p>	<p>107 Karındaşı sakallı Ali Sin 35</p>	<p>106 Oğlu Mehmed Sin 3</p>
<p>111 Kara sakallı rençper Hasan Veled-i Ömer Sin 38</p>	<p>110 Diğeri Süleyman Sin 3</p>	<p>109 Diğeri Halil Sin 9</p>
<p>114 Oğlu İsa Sin 3</p>	<p>113 Üğey karındaşı kara sakallı Osman veled-i İsa Sin 27</p>	<p>112 Şabb-ı emred İsmail Veled-i Yakub Sin 15</p>
<p>117 Oğlu ter bıyıklı Hüseyin Sin 23</p>	<p>116 Ak sakallı çiftçi Yunis Veled-i Abdurrahman Sin 55</p>	<p>115 Kara sakallı talebeden Musa Veled-i Ali Sin 35</p>

120 Karındaşı kara sakallı Mustafa Sin 25	119 Kara sakallı çiftçi Ömer Veled-i Ömer Sin 39	118 Diğeri Şabb-1 emred Veli Sin 19
123 Karındaşı kara bıyıklı Süleyman Sin 29	122 Kara sakallı rençper Mehmed Veled-i Yunis Sin 33	121 Diğeri karındaşı kara sakallı Mehmed Sin 25
126 Kara sakallı çiftçi Mehmed Veled-i İbrahim Sin 39	125 Diğeri Şabb-1 emred Musa Sin 13	124 Diğeri Şabb-1 emred Hüseyin Sin 16
129 Oğlu Şabb-1 emred Mehmed Sin 19	128 Kır sakallı berber Mustafa Veled-i İbrahim Sin 45	127 Oğlu Şabb-1 emred İbrahim Sin 15
132 Diğeri Ömer Sin 3	131 Oğlu Halil Sin 9	130 Kara sakallı çiftçi Abdurrahman Veled-i Memiş Sin 37

135 Üğey oğlu Şabb-1 emred Ali Veled-i Hüseyin Sin 16	134 Oğlu Şabb-1 emred Osman Sin 13	133 Kara sakallı çiftçi Hüseyin Veled-i Memiş Sin 37
138 Oğlu Habib Sin 9	137 Sarı sakallı çiftçi Mehmed Veled-i Abdullah Sin 31	136 Diğeri Şabb-1 emred Mustafa Sin 15
141 Oğlu Ahmed Sin 1	140 Karındaşı Kara sakallı Ahmed Sin 29	139 Diğeri Ömer Sin 3
144 Kara sakallı çiftçi Mehmed Veled-i İlyas Sin 37	143 Sarı sakallı çiftçi Ahmed Veled-i Ali Sin 39	142 Diğeri ter bıyıklı Hüseyin Sin 35
147 Oğlu Şabb-1 emred İbrahim Sin 15	146 Kara sakallı çiftçi İbrahim Veled-i İbrahim Sin 39	145 Karındaşı Şabb-1 emred Veled-i Memiş Sin 19
150 Diğeri kara sakallı Mehmed Sin 39	149 Karındaşı kara sakallı Osman Sin 29	148 Diğeri Mustafa Sin 3

153 Ak sakallı çiftçi Süleyman Veled-i Ömer Sin 55	152 Diğeri Ahmed Sin 3	151 Ođlu Osman Sin 9
156 Kara sakallı çiftçi Ömer Veled-i Mehmed Sin 33	155 Hafidi Süleyman Sin 3	154 Ođlu sarı sakallı Murtaza Sin 29
159 Diğeri Şabb-ı emred Hüseyin Sin 16	158 Karındaşı ter bıyıklı Mustafa Sin 21	157 Ođlu Mehmed Sin 9
162 Diğeri kara sakallı Mustafa Sin 29	161 Ođlu kara sakallı Memiş Sin 33	160 Ak sakallı çiftçi Mehmed Veled-i Abdurrahman Sin 29
165 Kır sakallı çiftçi İsmail Veled-i Sin 49	164 Diğeri Mahmud Sin 5	163 Hafidi Ali veled-i Memiş Sin 9
168 Ođlu Musa Sin 3	167 Karındaşı kara sakallı Eyüp Sin 31	166 Ođlu kara bıyıklı Mustafa Sin 21

171 Kara sakallı çiftçi Mehmed Veled-i Hamza Sin 33	170 Ođlu Nebi Sin 9	169 Kır sakallı çiftçi Osman Veled-i Nebi Sin 47
174 Karındaşı kara bıyıklı Mustafa Sin 27	173 Diđeri Hamza Sin 2	172 Ođlu Süleyman Sin 3
177 Diđeri Şabb-1 emred Mehmed Sin 15	176 Ođlu Şabb-1 emred Ali Sin 19	175 Kır sakallı çiftçi Süleyman Veled-i Kadir Sin 49
180 Veled-i Memiş Ahmed Sin 9	179 Karındaşı Şabb-1 emred Ali Sin 15	178 Diđeri Şabb-1 emred Mehmed Veled-i Yusuf Sin 19
183 Ođlu Şabb-1 emred Musa Sin 15	182 Sarı sakallı çiftçi Bekir Veled-i Bulgar Sin 39	181 Ak sakallı çiftçi İbrahim Veled-i Mehmed Sin 65

186 Diğeri Şabb-1 emred Mehmed Veled-i Ahmed Sin 19	185 Diğeri Ömer Sin 4	184 Diğeri Şabb-1 emred Halil Sin 12
189 Ođlu Hasan Sin 2	188 Kara sakallı rençper Hüseyin Veled-i Hasan Sin 32	187 Diğeri Şabb-1 emred Mehmed Sin 13
192 Karındaşı kara sakallı Mehmed Sin 32	191 Kara sakallı hallacı İsmail Veled-i Ali Sin 39 Tevellüd Ođlu Ali Fi 1 Ş sene [12]54	190 Karındaşı Şabb-1 emred Yusuf Sin 16
195 Kara sakallı çiftçi Mustafa Veled-i İbrahim Sin 37	194 Şabb-1 emred çiftçi Hasan Veled-i Mehmed Sin 19	193 Şabb-1 emred Mustafa Veled-i Ali Sin 19
198 Kara sakallı çiftçi Ahmed Veled-i Mehmed Sin 32	197 Diğeri Hasan Sin 3	196 Ođlu Halil Sin 7

201 Diğeri Salih Sin 3	200 Ođlu Şabb-1 emred Ömer Sin 13	199 Sarı sakallı çiftçi Mehmed Veled-i Süleyman Sin 39
204 Kara sakallı çiftçi Mustafa Veled-i Mehmed Sin 27 [Redif]	203 Ođlu Hüseyin Sin 4	202 Kır sakallı rençper Halil Veled-i Hatem Sin 45
207 Kara bıyıklı rençper Abdurrahman Veled-i Ahmed Sin 24	206 Ter bıyıklı çiftçi Hasan Veled-i Musa Sin 23	205 Karındaşı Şabb-1 emred Durmuş Sin 13
210 Diğeri Habib Sin 3	209 Ođlu Halil Sin 8	208 Karındaşı çiftçi Mustafa Veled-i Mehmed Sin 51 Fevd Fi 5 N sene [12]54
213 Ođlu Ali Sin 2	212 Kara sakallı çiftçi Mehmed Veled-i Ali Sin 39	211 Diğeri Mehmed Sin 1

216 Kır sakallı çiftçi Mehmed Veled-i Mehmed sin 55	215 Karındaşı kara bıyıklı Hasan Sin 25 Mansure	214 Diğeri Hasan Sin 1
219 Ođlu Şabb-1 emred Ali Sin 13	218 Kara sakallı çiftçi Ali Veled-i Hasan Sin 37	217 Ođlu Şabb-1 emred Mustafa Sin 19
222 Diğeri Mustafa Sin 9	221 Ođlu Şabb-1 emred Hasbi Sin 13	220 Kara sakallı çiftçi Edhem Veled-i Hasbi Sin 39
225 Kara sakallı çiftçi Musa Veled-i Ahmed Sin 23	224 Karındaşı kara sakallı İsmail Sin 29 Tevellüd Ođlu Osman Fi 2 R sene [12]54	223 Diğeri İbrahim Sin 1
228 Kara sakallı çiftçi Ahmed Veled-i Ahmed Sin 39	227 Diğeri Şabb-1 emred Mehmed Sin 13	226 Karındaşı Şabb-1 emred Ahmed Sin 16

231 Ođlu Őabb-1 emred Mehmed Sin 19	230 Kara sakallı ifti Ali Veled-i Ali Sin 39	229 Ođlu Őabb-1 emred Mehmed Sin 19
234 Karındaşı kara sakallı Hasan Sin 32	233 Diđeri Abdurrahman Sin 3	232 Diđeri Őabb-1 emred Mustafa Sin 15
237 Ođlu Mahmud Sin 2	236 Kara sakallı ifti Yusuf Veled-i Mahmud Sin 39	235 Ođlu Abdurrahman Sin 3
240 Kara sakallı ifti Ali Süleyman Sin 39	239 Diđeri Őabb-1 emred Mahmud Sin 17	238 Yeđeni Őabb-1 emred Mehmed Veled-i Mahmud Sin 19
243 Diđeri Yusuf Sin 11 Tüvana sene [12]55	242 Diđeri Őabb-1 emred Osman Sin 16	241 Ođlu Őabb-1 emred Hüseyin Sin 19
246 Diđeri Őabb-1 emred İbrahim Sin 14	245 Ođlu Őabb-1 emred Karasulu Mehmed Sin 17	244 Karındaşı kara sakallı Mustafa Veled-i Süleyman Sin 37

249 Kara sakallı çiftçi Ali Veled-i Mustafa Sin 27	248 Ođlu Mahmud Sin 11 Tüvana sene [12]55	247 Diđeri karındaşı kara sakallı Hüseyin Sin 35
252 Kara sakallı çiftçi Ahmed Veled-i Osman Sin 39	251 Diđeri Şabb-1 emred İbrahim Sin 13	250 Karındaşı kara sakallı Hüseyin Sin 25
255 Karındaşı kara sakallı Süleyman Sin 27	254 Diđeri İbrahim Sin 9	253 Ođlu Şabb-1 emred Osman Sin 13
258 Ođlu kara sakallı İsmail Sin 32	257 Ak sakallı çiftçi Mehmed Veled-i Yusuf Sin 55	256 Ođlu İbrahim Sin 4
261 Hafidi Mehmed Veled-i İsmail Sin 1	260 Diđeri kara bıyıklı Memiş Sin 25	259 Diđeri sarı sakallı Hasan Sin 27
264 Karındaşı ter bıyıklı Osman Sin 20	263 Kara bıyıklı çiftçi Abdullah Veled-i Osman Sin 23	262 Diđeri hafidi Musa Veled-i Hüseyin Sin 1

267 Kır bıyıklı çiftçi Mehmed Veled-i Yusuf Sin 49	266 Ođlu kara bıyıklı Süleyman Sin 23	265 Kır sakallı çiftçi Ali Veled-i Süleyman Sin 49
270 Diđeri Halil Sin 6	269 Diđeri Şabb-1 emred Mustafa Sin 13	268 Ođlu Şabb-1 emred Yusuf Sin 19
273 Gayrı sakallı çiftçi İbrahim Veled-i Yakub Sin 49	272 Karındaşı Şabb-1 emred Mustafa Sin 17	271 Kara sakallı çiftçi Yusuf Veled-i Yakub Sin 29
276 Diđeri Şabb-1 emred Hasan Sin 13	275 Diđeri Şabb-1 emred Memiş Sin 15	274 Ođlu Şabb-1 emred Yakub Sin 19
279 Ođlu Hamza Sin 9	278 Karındaşı kara sakallı Hüseyin Sin 32	277 Diđeri İbrahim Sin 10
282 Ođlu Şabb-1 emred Mehmed Sin 19	281 Kır sakallı çiftçi Musa Veled-i Mehmed Sin 49 Fevd Fi C sene [12]54	280 Diđeri Yakub Sin 2

285 Ođlu kara sakallı Ali Sin 32	284 Ak sakallı çiftçi Musa Veled-i Ali Sin 55	283 Diđeri Ahmed Sin 9
288 Ođlu Mehmed Sin 2	287 Kara sakallı çiftçi Hüseyin Veled-i Mahmud Sin 39	286 Diđeri Şabb-1 emred Memiş Sin 17
291 Diđeri Şabb-1 emred Yusuf Sin	290 Ođlu Şabb-1 emred Halil Sin 19	289 Kır sakallı Ali Veled-i İbrahim Sin 49 Fevd Fi C sene [12]54
294 Ođlu Ali Sin 9	293 Karındaşı kara sakallı Mehmed Sin 39	292 Diđeri Mehmed Sin 11 Tüvana sene [12]55
297 Ođlu Şabb-1 emred Hacı Sin 13	296 Kır sakallı çiftçi Hasan Veled-i Mustafa Sin 47	295 Diđeri Abdurrahman Sin 1

300 Ođlu Mustafa Sin 9	299 Yeđeni kara sakallı Abdullah Veled-i Mustafa Sin 39	298 Üđey ođlu ter bıyıklı Mehmed Veled-i Hacı Sin 32
303 Kara sakallı çiftçi Osman Veled-i İbrahim Sin 39	302 Kara sakallı çiftçi Ali Veled-i Ali Sin 39	301 Diđeri Abdullah Sin 3
306 Yeđeni kara sakallı Ömer Veled-i Kadir Sin 29	305 Ak sakallı çiftçi Halil Veled-i Mehmed Sin 65	304 Ođlu Şabb-ı emred Hasan Sin 13
309 Kır sakallı çiftçi Gökşen Veled-i Hüseyin Sin 49	308 Ođlu Halil Sin 10	307 Kara sakallı çiftçi Osman Veled-i Halil Sin 39
312 Diđeri Şabb-ı emred Osman Sin 15	311 Diđeri Şabb-ı emred Mehmed Sin 16	310 Ođlu kara bıyıklı Hasan Sin 22

315 Diđeri Huseyin Sin 3	314 Ođlu řabb-1 emred İbrahim Sin 13	313 Karındaşı kara sakallı İbrahim Sin 39
316 Diđeri Halil Sin 1		

183
098
032

313 Toplam
2 Mansure
1 Redif

316 Toplam

İşbu karye-i mansura-i hazine celilesinden mansurada mukataa olub ve malikânesi ve Çobanzadeler uhdesinde olduğu

KARYE-İ BAYAĞIL

Haneha:28

3 Diğeri Şabb-ı emred Hüseyin Sin 19	2 Oğlu ter bıyıklı Mehmed Sin 23	1 Kır sakallı hatib Ahmed Efendi Veled-i Veli Sin 49
6 Kara sakallı çiftçi Mehmed Veled-i Veli Sin 37	5 Diğeri Halil Sin 1	4 Diğeri Şabb-ı emred Veli Sin 17
9 Karındaşı kara sakallı Abdullah Sin 39	8 Diğeri Mustafa Sin 1	7 Oğlu Halil Sin 5
12 Diğeri İbrahim Sin 1	11 Diğeri Mehmed Sin 8	10 Oğlu Şabb-ı emred Mustafa Sin 3

15 Diğeri Veli Sin 1	14 Ođlu Osman Sin 8	13 Diğeri karındaşı kara sakallı Ali Sin 57
18 Kara sakallı çiftçi Mehmed Veled-i Yakub Sin 33	17 Ođlu Mehmed Sin 8	16 Diğeri karındaşı kara sakallı Süleyman Sin 32
21 Kara sakallı çiftçi Hasan Veled-i Bekir Sin 35	20 Ođlu Ömer Sin 1	19 Üğey ođlu kara sakallı Mustafa Veled-i Ömer Sin 25
24 Ođlu Şabb-ı emred Yusuf Sin 19	23 Kara sakallı çiftçi Mustafa Veled-i Hasan Sin 42	22 Yeğeni ter bıyıklı Halil Veled-i Bekir Sin 22
27 Ođlu Şabb-ı emred Mehmed Sin 15	26 Kara sakallı rençper Bekir Veled-i Mehmed Sin 39	25 Yeğeni Şabb-ı emred Mehmed Veled-i Mehmed Sin 19

30 Ođlu Mustafa Sin 3	29 Ter bıyıklı rençper Salih Veled-i Mustafa Sin 22	28 Diđeri Süleyman Sin 11 Tüvana sene [12]55
33 Ođlu İbrahim Sin 3	32 Kara sakallı çiftçi Mehmed Veled-i İbrahim Sin 41	31 Diđeri Mehmed Sin 1
36 Diđeri Şabb-1 emred Ali Sin 13	35 Ođlu Şabb-1 emred Süleyman Sin 15	34 Kara sakallı rençper Ahmed Veled-i Süleyman Sin 39
39 Karındaşı kara sakallı Hasan Sin 34	38 Ođlu Memiş Sin 3	37 Kara sakallı çiftçi Osman Veled-i Ahmed Sin 42
42 Kara bıyıklı çiftçi Mehmed Veled-i Musa Sin 35	41 Diđeri İbrahim Sin 2	40 Ođlu Ahmed Sin 8

45 Karındaşı Hasan Sin 3	44 Rençper Mustafa veled-i Hasan Sin 11	43 Şabb-ı emred Ali Veled-i Süleyman Sin 19
48 Diğeri İbrahim Sin 2	47 Oğlu Şabb-ı emred Mehmed Sin 17	46 Kara sakallı çiftçi Halil Veled-i Mehmed Sin 39
51 Oğlu ter bıyıklı Osman Sin 23	50 Kır sakallı rençper Hasan Veled-i Abdullah Sin 49	49 Kara sakallı rençper Mehmed Veled-i Abdullah Sin 39
54 Diğeri Ali Sin 11 Tüvana sene [12]55	53 Diğeri Şabb-ı emred İbrahim Sin 15	52 Diğeri Şabb-ı emred Mustafa Sin 19
57 Oğlu Şabb-ı emred Hasan Sin 19	56 Ak sakallı çiftçi Ahmed Veled-i Hasan Sin 55	55 Diğeri Yusuf Sin 2
60 Hafidi Süleyman Sin 2	59 Oğlu Şabb-ı emred Ahmed Sin 19	58 Kır sakallı çiftçi Ahmed Veled-i Ali Sin 45

63 Diğeri Şabb-1 emred Hasan Sin 17	62 Oğlu Şabb-1 emred İbrahim Sin 19	61 Karındaşı kara sakallı Hüseyin Sin 39
66 Oğlu Şabb-1 emred Mehmed Sin 15	65 Kara sakallı rençper Bekir Veled-i Mehmed Sin 42 Tevellüd Oğlu Süleyman Fi 1 Ş sene [12]54	64 Diğeri Mehmed Sin 3
69 Kara sakallı çiftçi Mehmed Veled-i Mehmed Sin 39	68 Kara sakallı rençper Hasan Veled-i Yusuf Sin 45 Fevd Fi 5 R sene [12]54	67 Kara sakallı rençper Ömer Veled-i Osman Sin 32
72 Oğlu Ahmed Sin 2	71 Karındaşı kara sakallı Osman Sin 35	70 Oğlu Şabb-1 emred Ali Sin 15
75 Diğeri Hasan Sin 8	74 Oğlu Şabb-1 emred Hüseyin Sin 15	73 Kara sakallı çiftçi İbrahim Veled-i Hüseyin Sin 39

78 Ođlu Őabb-1 emred İbrahim Sin 19	77 Kara sakallı çiftçi Ahmed Veled-i Ömer Sin 39	76 Yeđeni ter bıyıklı Halil Veled-i Osman Sin 23
81 Diđeri Mehmed Sin 11 Tüvana sene [12]55	80 Ođlu Őabb-1 emred İbrahim Sin 15	79 Kara sakallı çoban Osman Veled-i Mahmud Sin 45
83 Ahmed veled-i Hüseyin Sin 9	82 Diđeri Ahmed Sin 3	

44
28
11
—
83

Bu dahi Sipahi olduđu beyan

KARYE-İ PORSUK

Haneha: 54

3 Ođlu Şabb-1 emred Mehmed Sin 15	2 Kara sakallı çiftçi Hüseyin Veled-i Ali Sin 39	1 Kara sakallı imam Ahmed Veled-i İsmail Sin 39
6 Karındaşı kara bıyıklı Mehmed Sin 32	5 Diđeri İbrahim Sin 1	4 Diđeri Şabb-1 emred Osman Sin 13
9 Yeđeni Şabb-1 emred Osman Veled-i Hasan Sin 19	8 Ođlu Şabb-1 emred Mehmed Sin 19	7 Ak sakallı çiftçi Hüseyin Veled-i Ömer Sin 55
12 Diđeri Şabb-1 emred Süleyman Sin 12	11 Ođlu Şabb-1 emred Abdullah Sin 13	10 Ak sakallı çiftçi Mustafa Veled-i Mustafa Sin 55
15 Şabb-1 emred rençper Mehmed Veled-i Ali Sin 19 Tevellüd Ođlu Celil Fi 1 N sene [12]54	14 Diđeri Hasan Sin 3	13 Diđeri İbrahim Sin 8

18 Kara sakallı çiftçi Abdi Veled-i Hasan Sin 39	17 Ođlu Şabb-1 emred İbrahim Sin 19	16 Kır sakallı çiftçi Mehmed Veled-i İbrahim Sin 55
21 Kara sakallı çiftçi İsa Veled-i İbrahim Sin 35	20 Diđeri Hasan Sin 10	19 Ođlu Hasan Sin 11 Tüvana sene [12]55
24 Diđeri Şabb-1 emred Mustafa Sin 13	23 Diđeri Şabb-1 emred Ali Sin 15	22 Karındaşı ter bıyıklı Hasan Sin 23
27 Kara sakallı çiftçi Mustafa Veled-i İsa Sin 35 Tevellüd Ođlu Ali Fi 21 Ca sene [12]54	26 Diđeri İbrahim Sin 2	25 Diđeri Mehmed Sin 9
30 Ođlu Mahmud Sin 3	29 Karındaşı kara sakallı Mehmed Sin 32 Tevellüd Ođlu Mehmed Fi 5 R sene [12]54	28 Ođlu Süleyman Sin 3

33 Diğeri Şabb-1 emred Ali Sin 15	32 Karındaşı Şabb-1 emred İsa Sin 19	31 Kara bıyıklı rençper Mehmed Veled-i Mahmud Sin 25 Mansure
36 Karındaşı Şabb-1 emred Ömer Sin 19	35 Kara sakallı rençper İsmail Veled-i Hasan Sin 31	34 Diğeri Şabb-1 emred Ahmed Sin 13
39 Diğeri Şabb-1 emred Mustafa Sin 16	38 Oğlu Şabb-1 emred Mehmed Sin 19	37 Kara sakallı rençper Hüseyin Veled-i Mehmed Sin 39
42 Diğeri Ali Sin 3	41 Diğeri Ahmed Sin 5	40 Diğeri Şabb-1 emred Veli Sin 13
45 Kara sakallı rençper Mustafa Veled-i Mustafa Sin 33	44 Karındaşı Hasan Sin 9	43 Şabb-1 emred Ahmed Veled-i Hasan Sin 15

48 Karındaşı kara sakallı Osman Sin 39	47 Diğeri Hüseyin Sin 2	46 Ođlu Hasan Sin 5
51 Ođlu İbrahim Sin 11 Tüvana sene [12]55	50 Kara sakallı çiftçi Musa Veled-i İbrahim Sin 39	49 Ođlu Şabb-1 emred Ömer Sin 12
54 Kara sakallı rençper Hüseyin Veled-i Halil Sin 42	53 Diğeri Mehmed Sin 1	52 Diğeri Musa Sin 3
57 Karındaşı kara sakallı Süleyman Sin 39 Tevellüd Ođlu Mehmed Fi 5 R sene [12]54	56 Ter sakallı çiftçi Mehmed Veled-i Mehmed Sin 55	55 Ođlu Şabb-1 emred Halil Sin 14
60 Diğeri Hüseyin Sin 1	59 Diğeri Mehmed Sin 2	58 Ođlu Şabb-1 emred Mustafa Sin 15

63 Kır sakallı rençper Ahmed Veled-i Abdullah Sin 59	62 Ođlu kara sakallı Mehmed Sin 39	61 Ak sakallı çiftçi Ömer Veled-i İsmail Sin 65
66 Kara sakallı çiftçi Musa Veled-i Hüseyin Sin 39	65 Diđeri Bekir Sin 1	64 Ođlu Mehmed Sin 7
69 Karındaşı sarı sakallı Ahmed Sin 35	68 Diđeri Şabb-1 emred Ali Sin 13	67 Ođlu Şabb-1 emred Yusuf Sin 15
72 Ođlu Şabb-1 emred İsa Sin 19 Redif	71 Kara sakallı çiftçi İbrahim Veled-i Musa Sin 39	70 Diđeri Şabb-1 emred Salih Sin 19
75 Diđeri Şabb-1 emred Süleyman Sin 16	74 Üğey ođlu Şabb-1 emred Ali Veled-i Mehmed Sin 19	73 Hafidi Musa Sin 1

78 Diğeri kara sakallı Mustafa Sin 29	77 Ođlu kara sakallı Ali Sin 39 Tevellüd Ođlu Mehmed Fi 1 R sene [12]54	76 Ak sakallı çiftçi Mustafa Veled-i Ali Sin 29
81 Diğeri Derviş Sin 5	80 Hafidi Şabb-1 emred Veled-i Ali Sin 12	79 Diğeri kara bıyıklı Hasan Sin 27
84 Kır sakallı çiftçi Mümin Veled-i Hüseyin Sin 49	83 Diğeri Hasan Sin 1	82 Diğeri hafidi Şabb-1 emred Hüseyin Veled-i Mustafa Sin 12
87 Kara sakallı çiftçi Hasan Veled-i Ali Sin 39	86 Yeğeni Şabb-1 emred İsmail Veled-i Veli Sin 19 Redif	85 Ođlu Derviş Sin 5
90 Karındaşı kara sakallı Osman Sin 54	89 Hafidi Hacı Sin 1	88 Üğey ođlu kara sakallı Mehmed Veled-i Hacı Sin 27

93 Diđeri Ali Sin 2	92 Diđeri řabb-1 emred Ömer Sin 17	91 Ođlu řabb-1 emred Halil Sin 19
96 Diđeri sarı bıyıklı Mehmed Sin 32	95 Ođlu kara sakallı İbrahim Sin 39	94 Ak sakallı çiftçi Mustafa Veled-i Ali Sin 69
100 Diđeri Mustafa Sin 7	99 Hafidi řabb-1 emred Mustafa veled-i İbrahim Sin 15	97 Diđeri sarı sakallı Ali Sin 29
103 Üğey ođlu řabb-1 emred Bekir Veled-i Ahmed Sin 19	102 Ođlu řabb-1 emred Ali Sin 15	101 Kara sakallı rençper Mehmed Veled-i ali Sin 39
106 Ođlu řabb-1 emred Memiş Sin 13	105 Kır sakallı çiftçi Ali Veled-i Dede Sin 45	104 Ter bıyıklı rençper Mehmed Veled-i Mustafa Sin 23
109 Diđeri İbrahim Sin 9	108 Diđeri řabb-1 emred Veli Sin 13	107 Diđeri řabb-1 emred Halil Sin 13

112 Kara sakallı çiftçi Mehmed Veled-i Ali Sin 35	111 Ođlu Hüseyn Sin 3	110 Karındaşı kara sakallı Mehmed Sin 35
115 Ođlu Şabb-1 emred Musa Sin 16	114 Kır sakallı Çiftçi Mehmed Veled-i Ali Sin 49	113 Karındaşı kara bıyıklı Ahmed Sin 23
118 Diđeri Şabb-1 emred Hasan Sin 16	117 Karındaşı Şabb-1 emred Ahmed Sin 19	116 Üğey ođlu Şabb-1 emred Ali Sin 19 Redif
121 Diđeri Şabb-1 emred Mustafa Sin 13	120 Ođlu Şabb-1 emred Yusuf Sin 14	119 Kara sakallı çiftçi Süleyman Veled-i Bekir Sin 46
124 Ođlu Şabb-1 emred Ali Sin 15	123 Kara sakallı çiftçi Ahmed Veled-i Şaban Sin 39	122 Diđeri Şabb-1 emred Salih Sin 12

127 Karındaşı Şabb-1 emred Mahmud Sin 13	126 Ter bıyıklı Mustafa Veled-i Mehmed Sin 23	125 Diğeri İsa Sin 5
130 Ođlu kara bıyıklı Yunis Sin 25	129 Kır sakallı çoban Ali Veled-i Mehmed Sin 49	128 Diğeri İbrahim Sin 9
133 Diğeri Ali Sin 3	132 Diğeri Mustafa Sin 5	131 Diğeri Şabb-1 emred Hasan Sin 12
136 Karındaşı ter bıyıklı İbrahim Sin 21 Redif	135 Kara bıyıklı Çiftçi Hasan Veled-i Mehmed Sin 32	134 Diğeri Mustafa Sin 1
139 Kara sakallı çiftçi Mehmed Veled-i Mahmud Sin 39	138 Ođlu Şabb-1 emred Mehmed Sin 19	137 Kara sakallı çiftçi Yusuf Veled-i Yusuf Sin 42
142 Diğeri Şabb-1 emred Mahmud Sin 15	141 Diğeri Şabb-1 emred Bekir Sin 17	140 Ođlu Şabb-1 emred Yahya Sin 19

145 Karındaşı kara bıyıklı Mehmed Sin 33	144 Ođlu Şabb-ı emred Hüseyin Sin 23	143 Kara sakallı çiftçi İbrahim Veled-i Hamza Sin 45
148 Kara sakallı çiftçi Ömer Veled-i Abdullah Sin 43	147 Diđeri Şabb-ı emred İbrahim Sin 19	146 Diđeri ter bıyıklı Mustafa Sin 23
150 Ođlu Hasan Sin 2	149 Kır sakallı çoban Abdullah Veled-i Ali Sin 45	

89 Tüvana
36 ??
20 Müsinn
145
001 Mansure
004 Redif
150

İşbu karye tımar olub ve malikanesi Enderun-ı hümayun ağavatu Çerağ
Abdullah nam kimesnenin uhdesine olunduğu

KARYE-İ GEDELÜ

Haneha:27

3 Kır sakallı kassam İbrahim Veled-i Osman Sin 44	2 Oğlu Şabb-ı emred Ömer Sin 13	1 Kara sakallı Hatib Ömer Veled-i Hasan Sin 39 Tevellüd Oğlu Mehmed Fi 2 S sene [12]54
6 Oğlu Abdurrahman Sin 2	5 Karındaşı kara sakallı Mehmed Sin 39 Tevellüd Oğlu Mehmed Fi 15 S sene [12]54	4 Oğlu Şabb-ı emred Mustafa Sin 15
9 Kara sakallı rençper Hanifi Veled-i Abdi Sin 49	8 Oğlu Şabb-ı emred Yahya Sin 15	7 Kara sakallı çoban İbrahim Veled-i Abdi Sin 39

12 Ođlu kara bıyıklı Ali Sin 35	11 Ak sakallı çiftçi Hüseyin Veled-i Ahmed Sin 51	10 Ođlu kara sakallı Hasan Sin 32 Tevellüd Ođlu Hanifi Fi 5 R sene [12]54
15 Karındaşı kara sakallı Mustafa Sin 45	14 Diđeri Mehmed Sin 1	13 Diđeri Şabb-1 emred Ahmed Sin 15
18 Diđeri Ali Sin 5	17 Diđeri Şabb-1 emred Ahmed Sin 15	16 Ođlu kara sakallı Abdullah Sin 25
21 Ođlu kara bıyıklı Mehmed Sin 32	20 Kır sakallı çiftçi Hasan Veled-i Mehmed Sin 55	19 Diđeri Mehmed Sin 3
24 Diđeri Halil Sin 9	23 Diđeri Şabb-1 emred İbrahim Sin 17	22 Yeđeni ter bıyıklı Hüseyin Sin 20

<p>27</p> <p>Yeğeni kara sakallı İbrahim Veled-i Mehmed Sin 31</p> <p>Fevd</p> <p>Fi 5 R sene [12]54</p>	<p>26</p> <p>Diğeri Mustafa Sin 2</p>	<p>25</p> <p>Diğeri Ahmed Sin 7</p>
<p>30</p> <p>Kara sakallı rençper Osman Veled-i Osman Sin 44</p>	<p>29</p> <p>Ak sakallı çiftçi İbrahim Veled-i Hıdır Sin 55</p>	<p>28</p> <p>Oğlu Şabb-ı emred Ali Sin 12</p>
<p>33</p> <p>Diğeri Şabb-ı emred Fettah Sin 19</p>	<p>32</p> <p>Diğeri kara bıyıklı Ömer Sin 23</p> <p>Mansure</p>	<p>31</p> <p>Oğlu kara sakallı Mehmed Sin 27</p>
<p>36</p> <p>Diğeri Abdi Sin 3</p>	<p>35</p> <p>Hafidi Ahmed Veled-i Mehmed Sin 5</p>	<p>34</p> <p>Diğeri Hüseyin Sin 9</p>
<p>39</p> <p>Diğeri Ahmed Sin 1</p>	<p>38</p> <p>Oğlu Süleyman Sin 5</p>	<p>37</p> <p>Kara sakallı rençper İbrahim Veled-i Abdi Sin 44</p>

42 Diğeri Şabb-1 emred Hasan Sin 14	41 Ođlu Şabb-1 emred Halil Sin 17	40 Kara sakallı çiftçi Mehmed Veled-i Ferhad Sin 39
45 Diğeri Ođlu Şabb-1 emred Mehmed Sin 15	44 Ođlu kara bıyıklı Hasan Sin 39	43 Kır sakallı rençper Abdi Veled-i Hasan Sin 47
48 Ođlu Süleyman Sin 5	47 Kara sakallı rençper Mehmed Veled-i Süleyman Sin 35	46 Ak sakallı rençper Ali Veled-i Ömer Sin 55
51 Ođlu Şabb-1 emred Fettah Sin 17	50 Kara sakallı çiftçi Mehmed Veled-i Fettah Sin 39	49 Karındaşı Şabb-1 emred Hüseyin Sin 19
54 Kara sakallı çiftçi Abdullah Veled-i İbrahim sin 29	53 Diğeri Şabb-1 emred Abdullah Sin 13	52 Diğeri Şabb-1 emred Ali Sin 14

57 Ođlu Mustafa Sin 9	56 Kara sakallı çiftçi Hasan Veled-i Hasan Sin 35	55 Ammi kara sakallı Ahmed Veled-i Mustafa Sin 29
60 Diđeri Ali Sin 1	59 Diđeri İbrahim Sin 2	58 Diđeri Hasan Sin 4
63 Diđeri kara bıyıklı Hasan Sin 25	62 Ođlu kara sakallı Ali Sin 32	61 Ak sakallı çoban Mehmed Veled-i Ali Sin 55
66 Hafidi Hasan veled-i Ali Sin 6	65 Diđeri Şabb-ı emred Süleyman Sin 15	64 Diđeri ter bıyıklı Abdullah Sin 23 Mansure
69 Ođlu kara bıyıklı Hasan Sin 25 Mansure	68 Kara sakallı bağcı Mustafa Veled-i Abdullah Sin 49 Fevd Fi 14 S sene [12]54	67 Diđeri Ali Sin 3

72 Ak sakallı rençper Yusuf Veled-i Abdi Sin 79	71 Diğeri Abdi Veled-i Abdi Sin 9 Fevd Fi 14 B sene [12]54	70 Diğeri Mehmed Sin 9
75 Diğeri Şabb-1 emred Ali Sin 17	74 Diğeri Şabb-1 emred Abdi Sin 19 Tevellüd Oğlu Abdurrahman Fi 14 S sene [12]54	73 Oğlu ter bıyıklı İbrahim Sin 23
78 Diğeri Hüseyin Sin 5 Fevd Fi 1 B sene [12]54	77 Oğlu Şabb-1 emred Ahmed Sin 16	76 Kara sakallı bağcı Mehmed Veled-i Ahmed Sin 39
81 Karındaşı [Şabb-1] emred Halil Sin 15	80 Şabb-1 emred Abdullah Veled-i Halil Sin 19	79 Diğeri Mehmed Sin 7
84 Diğeri Şabb-1 emred Mustafa Sin 19	83 Oğlu kara sakallı Mehmed Sin 32	82 Kır sakallı çiftçi Hasan Veled-i Abdullah Sin 49

87 Ođlu kara bıyıklı Mustafa Sin 23	86 Kara sakallı bađcı Süleyman Veled-i Ali	85 Diđeri Şabb-1 emred Hasan Sin 13
90 Kara sakallı çiftçi Mustafa Veled-i Abdi Sin 39	89 Diđeri Şabb-1 emred İsmail Sin 16 Fevd Fi 1 C sene [12]54	88 Diđeri Şabb-1 emred Ali Sin 19
93 Kara bıyıklı rençper Abdullah Veled-i Memiş Sin 21	92 Diđeri Celil Sin 3	91 Ođlu Abdi Şabb-1 emred Sin 15
96 Diđeri ter bıyıklı Mehmed Sin 23 Mansure	95 Diđeri Şabb-1 emred Memiş Sin 15	94 Karındaşı Şabb-1 emred Ali Sin 19
99 Kara bıyıklı rençper Ali Veled-i Mustafa Sin 39	98 Diđeri Ali Sin 6	97 Diđeri Süleyman Sin 9

102 Diğeri Şabb-1 emred Mehmed Sin 18 Mansure	101 Ođlu Şabb-1 emred Fettah Sin 19	100 Kara sakallı rençper Hüseyin Veled-i Osman Sin 39
103 Diğeri Mustafa Sin 9		

56
27
16
—
99
04 Mansure
—
103

Bu dahi Gedelü Karyesi misillüdür

KARYE-İ ÇANAKÇI

Haneha:33

3 Diğeri kara sakallı Talebeden Halil Sin 35	2 Oğlu kara sakallı Ali Sin 41	1 Ak sakallı hatib Mehmed Veled-i Kemal Sin 69
6 Hidmetgarı kara bıyıklı İbrahim veled-i Hasan Sin 25	5 Kara sakallı çiftçi Mahmud Veled-i Hanbaz Sin 39	4 Diğeri kara sakallı Ahmed Sin 32
9 Diğeri karındaşı kara sakallı Halil Sin 39	8 Oğlu Osman Sin 3	7 Yeğeni kara sakallı Mehmed Veled-i Osman Sin 35
12 Oğlu Ömer Sin 1	11 Diğeri karındaşı kara sakallı Mustafa Sin 27	10 Oğlu Ali Sin 1
15 Yeğeni kara bıyıklı Hasan Veled-i Emin Sin 23	14 Oğlu Şabb-ı emred Mehmed Sin 15	13 Kara sakallı çiftçi Hüseyin Veled-i Mevlüd Sin 45

18 Ođlu Őabb-1 emred Mehmed Sin 13	17 Kara sakallı renęper Ömer Veled-i Ali Sin 35	16 Dięeri Őabb-1 emred İbrahim Sin 19
21 Ođlu Hasan Sin 1	20 Üęey ođlu kara bıyıklı Mehmed Veled-i Hüseyin Sin 32	19 Kır sakallı renęper Mustafa Veled-i ulha Sin 55
24 Dięeri Ali Sin 1	23 Ođlu Őabb-1 emred Ahmed Sin 13	22 Kara sakallı iftęi Hüseyin Veled-i Hasan Sin 39
27 Dięeri Őabb-1 emred Mustafa Sin 15	26 Ođlu kara bıyıklı Abdullah Sin 23 Tevellüd Ođlu Ömer Fi 1 R sene [12]54	25 Karındaşı kır sakallı Fettah Sin 55
30 Ođlu Ahmed Sin 1	29 Karındaşı Sakallı Hüseyin Sin 32	28 Kara sakallı iftęi Mehmed Veled-i Hüseyin Sin 39

33 Kara sakallı çiftçi Abdullah Veled-i Memiş Sin 39	32 Ođlu ter bıyıklı Ahmed Sin 23	31 Kara sakallı Abdullah Veled-i Hüseyin Sin 39
36 Ođlu Şabb-1 emred Mustafa Sin 19	35 Kır sakallı rençper Ahmed Veled-i Abdullah Sin 49	34 Ođlu Şabb-1 emred Ahmed Sin 13
39 Kara sakallı çiftçi Ali Veled-i Ali Sin 41	38 Karındaşı kır sakallı Halil Sin 49	37 Kara sakallı çiftçi Osman Veled-i Halil Sin 39
42 Ođlu Şabb-1 emred Abdullah Sin 19	41 Kara sakallı çiftçi Hamza Veled-i Hüseyin Sin 39	40 Ođlu ter bıyıklı Süleyman Sin 22
45 Kara sakallı çiftçi İsmail Veled-i Hasan Sin 39	44 Diđeri Şabb-1 emred Mehmed Sin 13	43 Diđeri Şabb-1 emred İbrahim Sin 15
48 Diđeri Mehmed Sin 3	47 Ođlu Mustafa Sin 6	46 Karındaşı kara sakallı Hasan Sin 38

51 Ođlu Şabb-1 emred Hüseyin Sin 13	50 Karındaşı kara sakallı Halil Sin 37	49 Kara sakallı rençper İsmail Veled-i veli Sin 39
54 Kır sakallı rençper Hüseyin Veled-İsa Sin 49	53 Karındaşı kara sakallı Mustafa Sin 29	52 Kara sakallı rençper Hüseyin Veled-i Veli Sin 32
57 Diđeri Mehmed Sin 9	56 Diđeri Şabb-1 emred Ali Sin 17	55 Ođlu Şabb-1 emred Halil Sin 19
60 Kara sakallı çiftçi Mustafa Veled-i İbrahim Sin 12	59 Ođlu Şabb-1 emred Ömer Sin 17	58 Kara sakallı rençper Mehmed Veled-i Ali Sin 39
63 Ak sakallı çiftçi Ahmed Veled-i Hasan Sin 55	62 Diđeri Hasan Sin 1	61 Diđeri Mehmed Sin 3
66 Karındaşı kara sakallı Mehmed Sin 39	65 Hafidi Salih Sin 1	64 Ođlu kara sakallı Abdullah Sin 32

69 Diğeri Şabb-1 emred Mehmed Sin 15	68 Diğeri Şabb-1 emred Hasan Sin 17	67 Oğlu Şabb-1 emred Hüseyin Sin 19
72 Diğeri [Şabb-1] emred Hasan Sin 11 Tüvana sene [12]55	71 Oğlu Şabb-1 emred Hüseyin Sin 37	70 Karındaşı kara sakallı Osman Sin 39
75 Oğlu Şabb-1 emred Hüseyin Sin 18	74 Kır sakallı çiftçi Mehmed Veled-i Hüseyin Sin 45	73 Diğeri Mehmed Sin 1
77 Diğeri Abdullah Sin 3	76 Diğeri Şabb-1 emred Ömer Sin 15	

50
15
12
—
77

Süvari Timarı olunduđu

KARYE-İ HASANGAZİ

Haneha:16

3 Kara sakallı Bağcı İbrahim Veled-i Hüseyin Sin 39	2 Ođlu İbrahim Sin 2	1 Kara sakallı Bağcı Osman Veled-i Ali Sin 39
6 Diđeri Şabb-1 emred Mehmed Sin 15	5 Ođlu Şabb-1 emred Ahmed Sin 18	4 Kara sakallı Bağcı Mustafa Veled-i Ali Sin 39
9 Karındaşı kara sakallı Mehmed Sin 32	8 Kara sakallı Bağcı Hüseyin Veled-i Karaca Sin 39	7 Üğey ođlu Şabb-1 emred Mehmed Veled-i Yusuf Sin 15
12 Ođlu Hüseyin Sin 2	11 Diđeri kara sakallı Mustafa Sin 31	10 Ođlu Ömer Sin 2

15 Diğeri Şabb-1 emred Mustafa Sin 13	14 Ođlu Şabb-1 emred Hüseyin Sin 15	13 Kara sakallı çiftçi Hasan Veled-i Hüseyin Sin 39
18 Karındaşı kara sakallı Yakub Sin 37	17 Diğeri Mehmed Sin 1	16 Diğeri Baba Sin 9
21 Kara sakallı Bağcı Bekir Veled-i Hasan Sin 41	20 Diğeri Mehmed Sin 2	19 Ođlu Hasan Sin 9
24 Ođlu Şabb-1 emred Mustafa Sin 19	23 Karındaşı kara sakallı Hasan Sin 33	22 Ođlu Şabb-1 emred Süleyman Sin 17
27 Ođlu Şabb-1 emred Ahmed Sin 15	26 Kır sakallı rençper Yusuf Veled-i Cafer Sin 45	25 Diğeri Hasan Sin 2
30 Ak sakallı çiftçi Memiş Veled-i Çopur Sin 65 Fevd Fi S sene [12]54	29 Karındaşı kara sakallı Musa Sin 39	28 Diğeri Şabb-1 emred Hasan Sin 13

33 Yeęeni Şabb-1 emred İbrahim Sin 15 Fevd Fi 14 Ş sene [12]54	32 Dięeri Şabb-1 emred Ahmed Sin 13 Fevd Fi Ş sene [12]54	31 Oęlu Şabb-1 emred Hasan Sin 11 Tüvana sene [12]55
36 Karındaşı kara sakallı Hüseyin Sin 35	35 Oęlu Şabb-1 emred Osman Sin 13	34 Ak sakallı Bağcı Mustafa Veled-i Abdullah Sin 51
39 Oęlu Şabb-1 emred Mehmed Sin 15	38 Kır sakallı çiftçi İbrahim Veled-i Ahmed Sin 55	37 Dięeri kara sakallı İbrahim Sin 31
42 Kır sakallı bağcı Ali Veled-i İsmail Sin 45	41 Dięeri İbrahim Sin 3	40 Dięeri Abdullah Sin 9
45 Yeęeni Şabb-1 emred Ahmed Veled-i Hasan Sin 15	44 Dięeri Abdullah Sin 9	43 Oęlu Şabb-1 emred İsmail Sin 13
48 Oęlu Şabb-1 emred Mehmed Sin 12	47 Kara sakallı çiftçi Mustafa Veled-i Veli Sin 39	46 Dięeri Şabb-1 emred Mehmed Sin 12

51 Karındaşı kara sakallı Ahmed Sin 35	50 Diğeri Abdullah Sin 5	49 Diğeri Mustafa Sin 9
54 Kır sakallı çiftçi Hüseyin Veled-i Hasan Sin 41	53 Diğeri Mustafa Sin 2	52 Oğlu Ahmed Sin 5
57 Diğeri Osman Sin 5	56 Diğeri Hüseyin Sin 9	55 Oğlu Şabb-1 emred Hasan Sin 12
60 Diğeri Hasan Sin 5	59 Oğlu Osman Sin 8	58 Kara sakallı çiftçi İbrahim Veled-i Hüseyin Sin 35
63 Karındaşı Şabb-1 emred Abdullah Sin 18	62 Kara sakallı rençper Ali Veled-i Abdullah Sin 31	61 Karındaşı sakallı Ahmed Sin 31

36
20
07
—
63

Bu dahi Süvari Tımarı olunduğu

KARYE-İ TEKNEÇUKUR

Haneha:14

3 Diğeri Şabb-1 emred Abdullah Sin 12	2 Oğlu Şabb-1 emred Musa Sin 13	1 Kara sakallı imam Hasan Veled-i Ali Sin 39
6 Oğlu kara sakallı Ali Sin 31	5 Kır sakallı demurci Mehmed Veled-i Ali Sin 49	4 Diğeri Hüseyin Sin 1
9 Hafidi Ali Veled-i Ali Sin 2	8 Diğeri Şabb-1 emred Bekir Sin 13	7 Diğeri Şabb-1 emred İbrahim Sin 19
12 Kara sakallı çiftçi Davud Veled-i Halil Sin 39	11 Üğey karındaşı kara bıyıklı Mahmud veled-i Abdullah Sin 25	10 Şabb-1 emred rençper Osman Veled-i Mustafa Sin 13
15 Karındaşı kara sakallı İbrahim Sin 39	14 Diğeri Ahmed Sin 3	13 Oğlu Şabb-1 emred Mahmud Sin 17

17 Kara sakallı çiftçi Ömer Veled-i Bekir Sin 39	16 Ođlu İbrahim Sin 3	15 Diđeri karındaşı kara sakallı Hasan Sin 37
20 Ođlu Şabb-1 emred İsmail Sin 13	19 Kara sakallı Çoban Veled-i Nikola Sin 39	18 Ođlu Halil Sin 9
23 Kara sakallı çiftçi Mustafa Veled-i Durmuş Sin 45	22 Karındaşı kara sakallı Halil Sin 31	21 Diđeri Şabb-1 emred Ali Sin 12
26 Diđeri Şabb-1 emred Osman Sin 15	25 Diđeri Abdullah Sin 7	24 Ođlu Şabb-1 emred Mehmed Sin 12
29 Diđeri karındaşı kara sakallı Musa Sin 39	28 Ođlu Ahmed Sin 3	27 Karındaşı kara sakallı Abdullah Sin 39
32 Kır sakallı çiftçi Ali Veled-i Abdullah Sin 39	31 Ođlu Şabb-1 emred Mehmed Sin 13	30 Kır sakallı çiftçi Mustafa Veled-i Dede Sin 49

35 Diğeri kara sakallı Mehmed Sin 15	34 Karındaşı kara sakallı Mustafa Sin 31 Tevellüd Oğlu Mehmed Fi 1 N sene [12]54	33 Oğlu Abdullah Sin 9
38 Oğlu Mehmed Sin 7	37 Kara sakallı çiftçi Ahmed Veled-i Süleyman Sin 35	36 Kara sakallı rençper Hüseyin Veled-i Hasan Sin 35
39 Kır sakallı çiftçi İbrahim Veled-i Halil Sin 69		

26

09

04

—
39

[Tekneçukur karyesinde 15.sıra numarası 2 defa kullanıldığı için toplam nüfus 1 kişi eksik hesaplanmıştır. Bu 1 kişinin eklenmesiyle karye nüfusu 40 kişiye çıkmaktadır]

Bu dahi Süvari Tımarı olunduğu

KARYE-İ TABAKLI

Haneha:3

3 Diğeri Şabb-1 emred Mustafa Sin 14	2 Oğlu Şabb-1 emred Musa Sin 19	1 Kır sakallı bağcı Abdülaziz Veled-i Ahmed Sin 51
6 Diğeri Mehmed Sin 5	5 Oğlu Şabb-1 emred Hüseyin Sin 13	4 Karındaşı kır sakallı Nuh Sin 45
9 Kara sakallı çiftçi Mahmud Veled-i Abdullah Sin 25	8 Üğey oğlu Şabb-1 emred Mahmud Veled-i Hasan Sin 23	7 Kara sakallı çoban Nuh Veled-i Hamza Sin 39
12 Diğeri Şabb-1 emred Mehmed Sin 12	11 Yeğeni Şabb-1 emred Hüseyin Sin 13	10 Karındaşı Şabb-1 emred Halil Sin 14

	14 Karındaşı Mehmed Sin 8	13 Şabb-ı emred Hüseyin Veled-i İbik Sin 15
--	------------------------------------	---

10
02
02
—
14



İşbu Karyenin malikânesi Çobanzadeler uhdesinde olunduğu

KARYE-İ ALİHOCA

Haneha:46

3 Diğeri kara sakallı Mustafa Sin 31	2 Oğlu kara sakallı Mehmed Sin 35	1 Ak sakallı bağcı munla [molla] Halil Veled-i munla [molla] Hasan Sin 59
6 Hafidi Veli Veled-i Mehmed Sin 3	5 Diğeri İbrahim Sin 9	4 Diğeri kara bıyıklı Hasan Sin 25
9 Diğeri Şabb-ı emred Mustafa Sin 18	8 Oğlu kara sakallı Abdullah Sin 31	7 Kır sakallı bağcı Ali Veled-i Hasan Sin 51

12 Diğeri Hasan Sin 5	11 Hafidi Mehmed Veled-i Abdullah Sin 8	10 Diğeri Şabb-1 emred Musa Sin 12
15 Kara sakallı bağcı Abdullah Veled-i Mustafa Sin 39	14 Şabb-1 emred Mehmed Veled-i Mustafa Sin 12	13 Diğeri Abdullah Sin 1
18 Kara bıyıklı Ahmed Veled-i Ömer Sin 21	17 Diğeri Mustafa Sin 8	16 Oğlu Şabb-1 emred Hasan [Sin] 19
21 Oğlu osman Sin 3	20 Kara bıyıklı bağcı Hasan Veled-i Osman Sin 39 Tevellüd Oğlu Osman Fi 1 R sene [12]54	19 Karındaşı kara bıyıklı Durmuş Sin 31
24 Diğeri Ali Sin 3	23 Oğlu Şabb-1 emred Mehmed Sin Sin 12	22 Kara bıyıklı bağcı Mehmed Veled-i Tursun [Dursun] Sin 39

<p>27</p> <p>Diğeri Mehmed</p> <p>Sin</p> <p>5</p>	<p>26</p> <p>Ođlu Şabb-1 emred</p> <p>Ali</p> <p>Sin</p> <p>20</p> <p>[Redif]</p>	<p>25</p> <p>Kır sakallı bađcı Hasan</p> <p>Veled-i Hacı</p> <p>Sin</p> <p>69</p>
<p>30</p> <p>Ak sakallı bađcı Ahmed</p> <p>Veled-i Donbaz</p> <p>Sin</p> <p>59</p>	<p>29</p> <p>Ak sakallı bađcı Hüseyin</p> <p>Veled-i Sami</p> <p>Sin</p> <p>59</p>	<p>28</p> <p>Üğey ođlu Şabb-1 emred</p> <p>Mustafa</p> <p>Veled-i Hüseyin</p> <p>Sin</p> <p>15</p>
<p>33</p> <p>Diğeri Mustafa</p> <p>Sin</p> <p>9</p>	<p>32</p> <p>Diğeri Şabb-1 emred</p> <p>Abdullah</p> <p>Sin</p> <p>15</p>	<p>31</p> <p>Ođlu Şabb-1 emred</p> <p>Mehmed</p> <p>Sin</p> <p>17</p>
<p>36</p> <p>Ođlu Ali</p> <p>Sin</p> <p>11</p>	<p>35</p> <p>Kara sakallı bađcı</p> <p>Mehmed</p> <p>Veled-i Göklü</p> <p>Sin</p> <p>39</p> <p>Tevellüd</p> <p>Ođlu Mehmed</p> <p>Fi 9 R sene [12]54</p>	<p>34</p> <p>Diğeri Ali</p> <p>Sin</p> <p>8</p>

<p>39 Ügey oğlu kara sakallı Ömer Sin 35 Fevd Fi 1 Ra sene [12]54</p>	<p>38 Ak sakallı bağcı Abdurrezzak Veled-i Sunullah Sin 95</p>	<p>37 Diğeri Abdülğani Sin 9</p>
<p>42 Oğlu Hasan Sin 1</p>	<p>41 Kara sakallı bağcı Hasan Veled-i Abdullah Sin 31</p>	<p>40 Şabb-ı emred Mustafa Veled-i Mustafa Sin 11 Tüvana sene [12]55</p>
<p>45 Karındaşı kara bıyıklı Mehmed Sin 39</p>	<p>44 Kara bıyıklı çiftçi Mustafa Veled-i Keşaf Sin 39</p>	<p>43 Kara bıyıklı çiftçi Hüseyin Veled-i Çolak Sin 21</p>
<p>48 Oğlu Şabb-ı emred Ahmed Sin 15</p>	<p>47 Kır sakallı bağcı Mehmed Veled-i Hasan Sin 45</p>	<p>46 Oğlu kara bıyıklı Fettah Sin 25</p>
<p>51 Oğlu Şabb-ı emred Mehmed Sin 11 Tüvana sene [12]55</p>	<p>50 Karındaşı kara sakallı Ahmed Sin 39</p>	<p>49 Diğeri Hasan Sin 9</p>

54 Diğeri Şabb-1 emred Mehmed Sin 11 Tüvana sene [12]55	53 Oğlu Şabb-1 emred İsmail Sin 18	52 Kara sakallı bağcı Mustafa Veled-i Hafız Sin 39
57 Karındaşı kara sakallı İsmail Sin 31	56 Kır sakallı bağcı Hüseyin Veled-i Hafız Sin 49	55 Diğeri Halil Sin 9
60 Diğeri Ali Sin 5	59 Diğeri Halil Sin 3	58 Oğlu Şabb-1 emred Mehmed Sin 11
63 Karındaşı kara Veli Sin 39	62 Oğlu Şabb-1 emred Mustafa Sin 11 Tüvana sene [12]55	61 Kara sakallı bağcı İsmail Veled-i Demurci [demirci] Sin 39
66 Kara sakallı bağcı Ahmed Veled-i Süleyman Sin 39	65 Yeğeni Şabb-1 emred Ahmed Sin 19	64 Oğlu Ebubekir Sin 9
69 Diğeri Mehmed Sin 8	68 Diğeri Abdurrahman Sin 9	67 Oğlu Şabb-1 emred Süleyman Sin 11 Tüvana sene [12]55

72 Ođlu Ali Sin 11 Tüvana sene [12]55	71 Kara sakallı bađcı Mustafa Veled-i Hüseyin Sin 38	70 Diđeri Osman Sin 5
75 Kara sakallı çiftçi Mehmed Veled-i Hidmet Sin 35	74 Karındaşı kara bıyıklı Mehmed Sin 25	73 Diđeri Hüseyin Sin 9
78 Diđeri Ahmed Sin 11 Tüvana sene [12]55	77 Diđeri karındaşı Şabb-1 emred Veli Sin 15	76 Karındaşı kara sakallı İsmail Sin 31
81 Şabb-1 emred bađcı Veled-i İlyas Sin 15	80 Karındaşı Hüseyin Sin 3	79 Munla [Molla] veled-i İsmail Sin 5
84 Ak sakallı bađcı Hüseyin Veled-i Osman Sin 65	83 Diđeri Hüseyin Sin 1	82 Karındaşı Ahmed Sin 7

87 Ođlu Ali Sin 3	86 Yeđeni kara sakallı İbrahim Veled-i Hüseysin Sin 31	85 Ođlu kara sakallı İbrahim Sin 35
90 Diđeri Şabb-ı emred Mehmed Sin 18	89 Ođlu kara bıyıklı Murtaza Sin 27	88 Ak sakallı bađcı Mustafa Veled-i Ferhad Sin 65
93 Kara sakallı bađcı Mehmed Veled-i Mehmed Sin 31	92 Karındaşı kara sakallı Mehmed Sin 31	91 Diđeri Mustafa Sin 11 Tüvana sene [12]55
96 Şabb-ı emred Mehmed Veled-i Hasan Sin 15	95 Ođlu Şabb-ı emred Ahmed Sin 19	94 Karındaşı kara sakallı Hasan Sin 35
99 Kara sakallı bađcı Ali Veled-i Mehmed Sin 39	98 Yeđeni Şabb-ı emred Hasan Veled-i Yusuf Sin 12	97 Karındaşı Osman Sin 11 Tüvana sene [12]55

102 Kır sakallı bağcı Süleyman Veled-i Boran Sin 49	101 Ak sakallı bağcı Hasan Veled-i Hüseyin Sin 1	100 Üğey oğlu kara sakallı Mehmed veled-i Ahmed Sin 31
105 Oğlu Şabb-ı emred Hasan Sin 12	104 Kara sakallı bağcı Mehmed Veled-i Ahmed Sin 39 Tevellüd Oğlu Ali Fi 1 B sene [12]54	103 Oğlu Hasan Sin 5
108 Oğlu Mehmed Sin 7	107 Karındaşı kara bıyıklı Ahmed Sin 21	106 Diğeri Musa Sin 9
111 Oğlu Veli Sin 3	110 Kara sakallı bağcı Mustafa Veled-i Yakub Sin 39	109 Diğeri Şabb-ı emred Hasan Sin 12
114 Hafidi Ali Sin 1	113 Oğlu kara bıyıklı Mehmed Sin 30	112 Ak sakallı bağcı Mustafa Veled-i Yakub Sin 81

117 Hafidi Mehmed veled-i Abdullah Sin 9	116 Diğeri ter bıyıklı Abdullah Sin 20	115 Karındaşı kara sakallı Abdurrahman Sin 31
120 Diğeri Mehmed Sin 10	119 Oğlu Mehmed Sin 11 Tüvana sene [12]55	118 Kara sakallı bağcı Musa Veled-i Boran Sin 39 Tevellüd Oğlu Osman Fi 1 R sene [12]54
123 Üğey oğlu Şabb-ı emred Mehmed Veled-i Hasan Sin 15	122 Kır sakallı bağcı İbrahim Veled-i Yakub Sin 31	121 Diğeri Veli Sin 9
126 Diğeri Veli Sin 5	125 Oğlu Abdulkadir Sin 11 Tüvana sene [12]55	124 Kara sakallı bağcı Mehmed Veled-i Ferit Sin 39
129 Diğeri Abdulfettah Sin 7	128 Karındaşı Şabb-ı emred Hasan Sin 19	127 Kara sakallı çiftçi Dursun Veled-i Çolak Sin 31

132 Karındaşı kara bıyıklı Ali Sin 25	131 Ođlu Ahmed Sin 11	130 Ak sakallı bađcı İbrahim Veled-i Donbey Sin 81
135 Üđey ođlu Veli Veled-i Hasan Sin 15	134 Kır sakallı bađcı Hasan Veled-i Veli Sin 51	133 Diđeri Şabb-1 emred Mehmed Sin 17
138 Karındaşı Hasan Sin 7	137 Şabb-1 emred Mehmed Veled-i Ahmed Sin 15	136 Diđeri Hasan Sin 7
141 Kara sakallı çiftçi Hasan Veled-i Hüseyin Sin 39	140 Hüseyin veled-i Mehmed Sin 1	139 Diđeri Ahmed Sin 5
144 Kara sakallı bađcı Mustafa Veled-i Halil Sin 39	143 Diđeri Şabb-1 emred Ahmed Sin 15	142 Karındaşı kara bıyıklı Mehmed Sin 25
147 Diđeri Veli Sin 11 Tüvana sene [12]55	146 Karındaşı Şabb-1 emred Maviş Sin 15	145 Karındaşı kara bıyıklı Mustafa Sin 25

150 Diğeri Mustafa Sin 11 Tüvana sene [12]55	149 Ođlu Şabb-1 emred Ahmed Sin 15	148 Kara sakallı çiftçi İbrahim Veled-i Fettah Sin 39
153 Karındaşı kara bıyıklı Ömer Sin 25 [Redif]	152 Kara sakallı bağcı Ali Veled-i Mercimek Sin 35	151 Diğeri Musa Sin 3
156 Karındaşı kara sakallı Süleyman Sin 35	155 Ođlu Ahmed Sin 1	154 Kara sakallı çiftçi Ahmed Veled-i Musa Sin 39
159 Karındaşı Şabb-1 emred Hüseyin Sin 15	158 Kara sakallı çiftçi İsmail Veled-i Fettah Sin 35	157 Diğeri Şabb-1 emred İsmail Sin 83
162 Diğeri Mustafa Sin 11 Tüvana sene [12]55	161 Ođlu Şabb-1 emred Ali Sin 15	160 Kara sakallı çiftçi Mustafa Veled-i Hayrkonur Sin 35
165 Ođlu Şabb-1 emred Hasan Sin 15	164 Ak sakallı bağcı Hüseyin Veled-i Mustafa Sin 59	163 Diğeri Ahmed Sin 9

168 Ođlu řabb-1 emred Osman Sin 15	167 Kara sakallı bađcı Veli Veled-i Osman Sin 39	166 Üđey ođlu řabb-1 emred Mehmed veled-i Ahmed Sin 13
171 Diđeri Mehmed Sin 8	170 Ođlu řabb-1 emred Ömer Sin 15	169 Kır sakallı bađcı Veli Veled-i Ömer Sin 51

90
65
14
—
169
005
—
171

İşbu karye Mukataa olub ve malikânesi Çobanzadeler uhdesinde olunduğu

KARYE-İ GÖKÇELİ

Haneha:5

3 Kara sakallı bağcı Ahmed Veled-i Göçenli Sin 39	2 Oğlu kara sakallı Mehmed Sin 31	1 Kır sakallı Mustafa Veled-i Hasan Sin 51
6 Diğeri kara sakallı Murtaza Sin 31	5 Karındaşı kara sakallı Osman Sin 39	4 Oğlu kara bıyıklı Mehmed Sin 21
9 Oğlu Şabb-ı emred Mustafa Sin 15	8 Kara sakallı bağcı mehmed Veled-i Bekir Sin 39	7 Diğeri Şabb-ı emred Mehmed Sin 15
12 Şabb-ı emred Ahmed Sin 18	11 Kara bıyıklı bağcı Ali Veled-i Göçenli Sin 21	10 Ak sakallı bağcı Mehmed Veled-i Yusuf Sin 81

10

02

—
12

Bu dahi Sipahi Tımarı olunduđu

KARYE-İ ELMALI

Haneha:6

3 Diđeri kara sakallı Mustafa Sin 31	2 Karındaşı kara sakallı Ali Sin 29	1 Kara sakallı bađcı Abdurrahman Veled-i Hüseyin Sin 39
6 Kara sakallı bađcı Mehmed Veled-i Veli Sin 39	5 Diđeri Hasan Sin 11 Tüvana sene [12]55	4 Diđeri kara sakallı Mehmed Sin 30
9 Ođlu Şabb-ı emred Hasan Sin 13	8 Kır sakallı bađcı Ali Veled-i Hasan Sin 45	7 Karındaşı kara sakallı Hasan Sin 29
12 Şabb-ı emred Abdurrahman Veled-i Mehmed Sin 15	11 Karındaşı kara sakallı Mustafa Sin 49	10 Diđeri Mehmed Sin 11
15 Diđeri Mustafa Sin 2	14 Karındaşı İbrahim Sin 5	13 Şabb-ı emred bađcı Mehmed Veled-i Ahmed Sin 12

18 Diğeri Hüseyin Sin 11 Tüvana sene [12]55	17 Ođlu Şabb-ı emred Ahmed Sin 15	16 Ak sakallı bađcı Abdullah Veled-i Hidmet Sin 69
21 Ođlu Abdurrahman Sin 9	20 Kır sakallı bađcı Ali Veled-i Abdullah Sin 51	19 Diğeri Mustafa Sin 9
24 Ak sakallı bađcı Abdurrahman Veled-i Korođlu Sin 81	23 Diğeri Mehmed Sin 5	22 Diğeri Mustafa Sin 7
27 Diğeri kara bıyıklı Mehmed Sin 25	26 Üğey ođlu kara bıyıklı Ali Veled-i Mehmed Sin 29	25 Ođlu kara sakallı Mustafa Sin 31
30 Ođlu Aziz Sin 8	29 Kır sakallı bađcı Veli Veled-i Ömer Sin 51	28 Hafidi Ahmed Veled-i Mustafa Sin 7
33 Kara sakallı bađcı İsmail Veled-i Hasan Sin 39	32 Ođlu Mustafa Sin 8	31 Karındaşı kara sakallı Mehmed Sin 39

	35 Kır sakallı bađcı Ali Veled-i Kuşgar Sin 51	34 Ođlu Hüseyin Sin 3
--	--	--------------------------------

15

13

07

35



Bu dahi Sipahi Tımarı olduđu

KARYE-İ HOROS[HOROZ]

Haneha:34

3 Ak sakallı imam Süleyman Veled-i Ahmed Sin 71	2 Ođlu Şabb-1 emred Mehmed Sin 15	1 Kır sakallı bađcı munla[molla] Yusuf Veled-i Ahmed Sin 55 Tevellüd Ođlu Ali Fi 7 R sene [12]54
6 Üğey ođlu Şabb-1 emred Ahmed Veled-i Yusuf Sin 13	5 Ođlu Şabb-1 emred Hüseyn Sin 19	4 Kır sakallı bađcı Ömer Veled-i Sinan Sin 51
9 Ođlu Şabb-1 emred Halil Sin 15	8 Kara sakallı bađcı Ahmed Veled-i Mehmed Sin 39	7 Diđerı Mehmed Sin 3

12 Üğey oğlu kara Mustafa Veled-i Mehmed Sin 21	11 Karındaşı kara bıyıklı Mehmed Sin 25 Mansure	10 Ak sakallı bağcı Nuh Veled-i Ali Sin 55
15 Diğeri Ömer Sin 6	14 Oğlu Şabb-1 emred Hasan Sin 15	13 Kara sakallı bağcı Ali Veled-i Hasan Sin 38 Tevellüd Oğlu Ömer Fi 9 R sene [12]54
18 Kara sakallı bağcı Mehmed Veled-i İbrahim Sin 39	17 Karındaşı Ali Sin 9	16 Şabb-1 emred bağcı Veli Veled-i Mehmed Sin 12
21 Oğlu Hüseyin Sin 3	20 Kır sakallı bağcı Ali Veled-i Halil Sin 51	19 Üğey oğlu Şabb-1 emred Ömer Veled-i Hasan Sin 15
24 Yeğeni Hasan Veled-i Hüseyin Sin 3	23 Karındaşı Mehmed Sin 7 Fevd Fi 5 R sene [12]54	22 Kara bıyıklı bağcı Mustafa Veled-i Nuh Sin 21

27 Ak sakallı bağcı Ahmed Veled-i Hüseyin Sin 61	26 Oğlu Ali Sin 3	25 Kara sakallı bağcı Hasan Veled-i Hasan Sin 39
30 Kır sakallı bağcı Abdurrahman Veled-i Eyüp Sin 51	29 Oğlu Mehmed Sin 3	28 Üğey oğlu kara sakallı Ahmed veled-i Hüseyin Sin 31
33 Oğlu Şabb-ı emred Ali Sin 15	32 Kır sakallı bağcı İbrahim Veled-i İsa Sin 59	31 Oğlu Abdurrahman Sin 5
36 Kara sakallı bağcı Abdi Veled-i Ali Sin 39	35 Kara bıyıklı bağcı Osman Veled-i Eyüp Sin 21	34 Diğeri Mustafa Sin 3
39 Karındaşı kara sakallı Mehmed Sin 35	38 Diğeri Musa Sin 7	37 Oğlu Eyüp Sin 9
42 Diğeri Şabb-ı emred Ahmed Sin 11 Tüvana sene [12]55	41 Diğeri karındaşı Şabb-ı emred Ömer Sin 19	40 Diğeri karındaşı kara sakallı Mustafa Sin 31

45 Kara sakallı bağıc İbrahim Veled-i Ömer Sin 39	44 Karındaşı Eyüp Sin 1	43 Ali Veled-i Eyüp Sin 3
48 Kara sakallı bağıc Nebi Veled-i Hasan Sin 39	47 Kır sakallı bağıc Mustafa Veled-i Sabit Sin 39	46 Ođlu Ömer Sin 11 Tüvana sene [12]55
51 Kır sakallı İbrahim Veled-i Çolak Sin 59	50 Karındaşı kır sakallı Ali [Veled-i] Ömer Sin 51	49 Ođlu Mehmed Sin 1 Tüvana sene [12]55
54 Ođlu kara sakallı Osman Sin 35	53 Kır sakallı bağıc Abdulkadir Veled-i Hüseyin Sin 51	52 Ođlu Şabb-ı emred Hasan Sin 19
57 Diğeri Ali Sin 4	56 Ođlu Mehmed Sin 5	55 Kara sakallı bağıc Mustafa Veled-i Tatarođlu Sin 39
60 Diğeri Ömer Sin 8	59 Ođlu Ali Sin 11 Tüvana sene [12]55	58 Kara sakallı bağıc Musa Veled-i Musa Sin 35

63 Diğeri Sinan Sin 7	62 Ođlu Şabb-ı emred İbrahim Sin 15	61 Kır sakallı çiftçi Abdülaziz Veled-i Selam Sin 51
	65 Şabb-ı emred bađcı Murtaza Veled-i Hasan Sin 15	64 Kır sakallı Ahmed Veled-i İmam Sin 39 Tevellüd Ođlu Mehmed Fi 1 R sene [12]54

30

22

12

—

64

01 Mansure

—

65

Bu dahi Tımarı Sipahi olunduđu

KARYE-İ GÜNEY

Hanehası:13

3 Hafidi Mehmed Sin 9	2 Ođlu kara sakallı Numan Sin 31	1 Ak sakallı bađcı Ahmed Veled-i Numan Sin 69
6 Kara sakallı bađcı Hasan Veled-i Veli Sin 39	5 Diđeri Mehmed Sin 1	4 Diđeri Abdullah Sin 5
9 Karındaşı kara sakallı Yusuf Sin 39	8 Diđeri Mustafa Sin 5	7 Ođlu Mehmed Sin 8
12 Diđeri Mustafa Sin 1	11 Diđeri Süleyman Sin 2	10 Diđeri Şabb-ı emred Hasan Sin 15
15 Diđeri kara sakallı Ebubekir Sin 31	14 Ođlu kara sakallı Ahmed Sin 39 Tevellüd Ođlu Hasan Fi 1 sene [12]54	13 Ak sakallı çiftçi Mehmet Veled-i Gökman Sin 71

18 Karındaşı kara sakallı Yusuf Sin 39	17 Ak sakallı çiftçi Ali Veled-i Cur Sin 51	16 Hafidi Mehmed Veled-i Ahmed Sin 3
21 Kara sakallı bağcı Mehmed Veled-i Kudret Sin 31	20 Üğey oğlu kara sakallı Mehmed veled-i Hüseyin Sin 31	19 Oğlu Şabb-1 emred Mehmed Sin 12
24 Ak sakallı bağcı Hacı Veled-i Köroğlu Sin 59	23 Karındaşı kara sakallı Osman Sin 39	22 Kır sakallı bağcı Mehmed Veled-i Mehmed Sin 51
27 Ak sakallı bağcı Hüseyin Veled-i Hacı Sin 51	26 Diğeri Şabb-1 emred Mustafa Sin 12	25 Oğlu Şabb-1 emred Mehmed Sin 19
30 Diğeri Bekir Sin 3	29 Oğlu Şabb-1 emred Mustafa Sin 7	28 Karındaşı ter sakallı Abdülaziz Sin 39
33 Hafidi Mehmed Sin 9	32 Oğlu kara sakallı Ebubekir Sin 39	31 Ak sakallı bağcı Mehmed Veled-i yakub Sin 65 Fevd Fi 5 R sene [12]54

36 Ođlu Osman Sin 9	35 Kara sakallı bađcı Eyüp Veled-i Yusuf Sin 35	34 Diđeri Hasan Sin 5
39 Kır sakallı bađcı Mustafa Veled-i Ahmed Sin 51	38 Diđeri kara bıyıklı Bekir Sin 20	37 Karındaşı kara sakallı Mehmed Sin 31
42 Üđey ođlu Şabb-ı emred Mehmed veled-i Ahmed Sin 19	41 Ođlu Abdullah Sin 11 Tüvana sene [12]55	40 Kır sakallı bađcı Mustafa Veled-i Çolak Sin 61
45 Yeđeni kara sakallı Mehmed Sin 39	44 Ođlu Şabb-ı emred Burhan Sin 12	43 Karındaşı kara sakallı Ali Sin 39
		46 Ođlu Şabb-ı emred Memiş Sin 19

23
14
09
—
46

İşbu karyenin Tımarı olunub ve malikânesi Sahib-i Selim Mehmed nam kimesne uhdesinde olunduğu

KARYE-İ ÖMERLİ

Haneha:54

3 Diğeri Mustafa Sin 9	2 Oğlu Mehmed Sin 11 Tüvana sene [12]55	1 Kır sakallı hatib Abdurrahman Veled-i Şeyh Hacı [Hoca] Sin 51
6 Diğeri Mehmed Sin 5	5 Oğlu Şabb-ı emred Mustafa Sin 12	4 Kara sakallı bağcı Ahmed Veled-i Nuh Sin 39
9 Diğeri Mahmud Sin 8	8 Oğlu Şabb-ı emred Ahmed Sin 15	7 Ak sakallı bağcı Mehmed Efendi Veled-i Cumali Sin 59
12 Diğeri Ahmed Sin 8	11 Oğlu Şabb-ı emred Mustafa Sin 12	10 Ak sakallı bağcı Mehmed Veled-i Ahmed Sin 39 Tevellüd Oğlu Abdussamed Fi 7 R sene [12]54

15 Diğeri Şabb-1 emred İbrahim Sin 18	14 Karındaşı kara sakallı Yusuf Sin 31	13 Diğeri Nuh Sin 3
18 Karındaşı kır sakallı Yusuf Sin 50	17 Oğlu İlyas Sin 5	16 Ak sakallı bağcı Mehmed Veled-i İlyas Sin 51
21 Şabb-1 emred bağcı Mahmud Veled-i Ali Sin 12	20 Diğeri karındaşı Şabb-1 emred İlyas Sin 11 Tüvana sene [12]55 Tevellüd Oğlu Abdullah Fi 1 Ca sene [12]54	19 Oğlu Şabb-1 emred Mustafa Sin 19
24 Kır sakallı Hüseyin Veled-i Ahmed Sin 51	23 Oğlu Mehmed Sin 11 Tüvana sene [12]55	22 Kara sakallı bağcı Mustafa Veled-i Mahmud Sin 31
27 Kara sakallı bağcı Ömer Veled-i Halil Sin 39	26 Diğeri Ahmed Sin 3	25 Oğlu Mehmed Sin 7

30 Kır sakallı bağcı Mahmud Veled-i Hasan Sin 39	29 Kır sakallı bağcı Mehmed Veled-i Mustafa Sin 45	28 Yeğeni Habib veled-i Yusuf Sin 5 Tevellüd Oğlu Mehmed Fi 1 Ş sene [12]54
33 Ak sakallı bağcı Süleyman Veled-i Purhuslı Sin 51	32 Diğeri Hüseyin Sin 9	31 Oğlu Şabb-ı emred Mehmed Sin 15
36 Karındaşı kara sakallı Hasan Sin 39	35 Hafidi Avni Sin 1	34 Oğlu Şabbı emred Yusuf Sin 19
39 Kara sakallı bağcı Hasan Veled-i Nuh Sin 51	38 Diğeri Mehmed Sin 1	37 Oğlu İbrahim Sin 9
42 Diğeri Mehmed Sin 11 Tüvana sene [12]55	41 Diğeri kara sakallı Hasan Sin 31	40 Oğlu kara sakallı Nuh Sin 25
45 Oğlu Mustafa Sin 5	44 Ak sakallı bağcı Habib Veled-i Mehmed Sin 51	43 İbrahim veled-i Hasan Sin 5

48 Ođlu Hasan Sin 9	47 Kara sakallı bađcı Ömer Veled-i Tonguđ Sin 38	46 Diđeri Mehmed Sin 11 Tüvana sene [12]55
51 Kara sakallı rençper Ali Veled-i Ali Sin 39	50 Kır sakallı bađcı İsmail Veled-i Nerşan Sin 45	49 Diđeri Mustafa Sin 3
54 Ođlu Ali Sin 5	53 Karındaşı kara sakallı Abdullah Sin 39	52 Ođlu Mehmed Sin 9
57 Kara sakallı bađcı Mehmed Veled-i Malkoca Sin 35	56 Ak sakallı Şabb-ı emred Ali Sin 15	55 Kara sakallı bađcı Mehmed Veled-i Ali Sin 35
60 Ođlu kara sakallı Mehmed Sin 39	59 Ak sakallı demirci Mehmed Veled-i Âdem Sin 65	58 Şabb-ı emred bađcı Mustafa Veled-i Ahmed Sin 15

63 Diğeri ođlu Şabb-1 [emred] Hüseyin Sin 15	62 Diğeri Hasan Sin 3	61 Hafidi Ahmed Sin 9
66 Diğeri Mehmed Sin 11 Tüvana sene [12]55	65 Ođlu Şabb-1 emred Mustafa Sin 19	64 Kara sakallı bađcı Mehmed Veled-i Hüseyin Sin 39
69 Kara sakallı demirci Veled-i Sofı [sofu] Sin 39	68 Ak sakallı bađcı Emin Veled-i Hasan Sin 69	67 Diğeri Ahmed Sin 8
72 Diğeri Mahmud Sin 5	71 Diğeri Mustafa Sin 9	70 Ođlu Şabb-1 emred Mehmed Sin 19
75 Kara sakallı bađcı Mehmed Veled-i Kasım Sin 39	74 Karındaşı Şabb-1 emred Ahmed Sin 15	73 Yeğeni kara bıyıklı Şaban Veled-i Mehmed Sin 20
78 Ođlu kara sakallı Nebi Sin 39	77 Kır sakallı bađcı Hasan Veled-i Hamid Sin 61	76 Ođlu Mehmed Sin 11 Tüvana sene [12]55

81 Karındaşı kara sakallı Musa Sin 31	80 Kara sakallı bağcı Hasan Veled-i Yahya Sin 39	79 Diğeri kara sakallı Abdullah Sin 31
84 Ođlu kara bıyıklı Mehmed Sin 21	83 Kara sakallı bağcı Ahmed Veled-i Ömer Sin 41	82 Ođlu Selim Sin 11 Tüvana sene [12]55
87 Diğeri Ahmed Sin 8	86 Ođlu Şabb-1 emred Ömer Sin 15	85 Karındaşı kara sakallı Hasan Sin 39
90 Ođlu Şabb-1 emred Mehmed Sin 13	89 Kır sakallı bağcı Mustafa Veled-i Mehmed Sin 39	88 Kara bıyıklı bağcı Hasan Veled-i Güzenk Sin 31
93 Kara sakallı bağcı Abdulazim Veled-i Sami Sin 39	92 Ođlu Hacı Ahmed Sin 5	91 Kara sakallı bağcı Mehmed Veled-i Hacı Sin 31
96 Ođlu Şabb-1 emred Osman Sin 15	95 Ak sakallı bağcı Mustafa Veled-i Osman Sin 59	94 Ođlu Mehmed Sin 5

99 Karındaşı kara sakallı İbrahim Sin 35	98 Ak sakallı bağcı Mehmed Veled-i Ketenci Sin 59	97 Diğeri Mehmed Sin 11 Tüvana sene [12]55
102 Kara sakallı bağcı Mehmed Veled-i İbrahim Sin 39	101 Diğeri Mehmed Sin 3	100 Oğlu Mustafa Sin 5
105 Ak sakallı bağcı Osman Veled-i Murat Sin 59	104 Diğeri Mehmed Sin 5	103 Oğlu Şabb-ı emred İbrahim Sin 15
108 Diğeri Mustafa Sin 3	107 Diğeri Mehmed Sin 9	106 Oğlu kara bıyıklı Mustafa Sin 21
111 Avni Ramazan veled-i Hasan Sin 5	110 Kır sakallı bağcı İslam Veled-i Aziz Sin 59	109 Kır sakallı bağcı Mahmud Veled-i Hasan Sin 59
114 Karındaşı Mehmed Sin 9	113 Şabb-ı emred bağcı Ahmed Veled-i Hasan Sin 19	112 Diğeri Kasaboğlu Nasuh Sin 31

117 Ođlu kara bıyıklı Mustafa Sin 21	116 Kır sakallı bađcı İbrahim Veled-i Mehmed Sin 35	115 Diđeri Nebi Sin 31
120 Ođlu Şabb-1 emred İbrahim Sin 15	119 Kara sakallı bađcı Ali Veled-i Mehmed Sin 39	118 Karındaşı Şabb-1 [emred] Yusuf Sin 13
123 Diđeri Şabb-1 emred Mehmed Sin 15	122 Yeđeni ter bıyıklı Yusuf Veled-i Hasan Sin 20	121 Diđeri Mustafa Sin 5
126 Ođlu kara sakallı Mehmed Sin 31	125 Ak sakallı bađcı Hüseyin Veled-i Kadir Sin 59	124 Diđeri İbrahim Sin 11
129 Karındaşı kara sakallı Osman Sin 31	128 Kır sakallı bađcı Bekir Veled-i Musa Sin 41	127 Diđeri Şabb-1 emred Hasan Sin 15 Mansure
132 Ođlu Mehmed Sin 11 Tüvana sene [12]55	131 Ak sakallı bađcı Osman Veled-i Nasuh Sin 61	130 Ođlu Musa Sin 9

135 Karındaşı kara bıyıklı Mustafa Sin 25	134 Ođlu Ahmed Sin 3	133 Kara sakallı bađcı Mehmed Veled-i Hacı Sin 39
138 Kara bıyıklı bađcı Mustafa Veled-i Ali Sin 25	137 Kır sakallı bađcı Mehmed Veled-i Nasuh Sin 51	136 Ođlu Osman Sin 1
141 Kara sakallı bađcı Hüseyin Veled-i Atıf Sin 39	140 Ođlu Şabb-ı emred Mehmed Sin 15	139 Kara sakallı bađcı Ahmed Veled-i Ahmed Sin 31
144 Kara bıyıklı bađcı Ömer Veled-i İbrahim Sin 21	143 Karındaşı Ömer Sin 9	142 Kara bıyıklı bađcı Hasan Veled-i Hasan Sin 25
		145 Karındaşı Ömer Sin 5

67

52

27

—
144

001 Mansure

—
145

İşbu karye Süvari olunduğu

KARYE-İ İLHAN

Haneha:13

3 Karındaşı kara sakallı Mehmed Sin 31	2 Oğlu Mustafa Sin 11 Tüvana sene 12[55]	1 Ak sakallı çiftçi Süleyman Veled-i Hasan Sin 51
6 Kara sakallı çiftçi İsmail Veled-i Mehmed Sin 35	5 Diğeri Ali Sin 9	4 Oğlu Şabb-1 emred Abdullah Sin 15
9 Diğeri kara sakallı İbrahim Sin 30	8 Karındaşı kara sakallı Ali Sin 31	7 Oğlu Şabb-1 emred Mehmed Sin 15
12 Ak sakallı çiftçi Osman Veled-i Ali Sin 65	11 Yeğeni Şabb-1 emred Hüseyin Veled-i Hasan Sin 15	10 Oğlu İbrahim Sin 9
15 Karındaşı kır sakallı Mustafa Sin 51	14 Diğeri kara bıyıklı Abdullah Sin 25	13 Oğlu kara sakallı Mehmed Sin 31

18 Kır sakallı Ali Veled-i Hamza Sin 41	17 Hafidi Osman Veled-i Mehmed Sin 3	16 Ođlu İsmail Sin 5
21 Diđeri İbrahim Sin 11 Tüvana sene [12]55	20 Diđeri Şabb-ı emred Mustafa Sin 15 Fevd Fi 14 Ş sene [12]54	19 Ođlu kara bıyıklı Mehmed Sin 21
24 Karındaşı kara sakallı Mehmed Sin 31	23 Ođlu Mehmed Sin 11 Tüvana sene [12]55	22 Kara sakallı çiftçi Ali Veled-i Elmani Sin 39 Tevellüd Ođlu Mehmed Fi 1 R Sene [12]54
27 Kara sakallı çiftçi Abdullah Veled-i Hamza Sin 31	26 Diđeri Ali Sin 5	25 Ođlu Mehmed Sin 11 Tüvana sene [12]55
30 Kara sakallı çiftçi Hüseyin Veled-i İzzet Sin 39	29 Üğey ođlu kara sakallı Hüseyin veled-i Hasan Sin 31	28 Kır sakallı çiftçi İbrahim Veled-i İsmail Sin 49

33 Yeğeni Şabb-1 emred Ali Veled-i Hasan Sin 15	32 Diğeri Hasan Sin 9	31 Ođlu Şabb-1 emred İsmail Sin 15
36 Ođlu Şabb-1 emred Mustafa Sin 15	35 Kır sakallı çiftçi Ahmed Veled-i Kudret Sin 39	34 Diğeri Hasan Sin 11 Tüvana sene [12]55
39 Karındaşı kara sakallı Mehmed Sin 39	38 Ođlu Şabb-1 emred Hüseyin Sin 15	37 Kara sakallı rençper Ömer Veled-i Ali Sin 39
42 Diğeri Ali Sin 5	41 Ođlu Halil Sin 11 Tüvana sene [12]55	40 Kara sakallı çiftçi Mustafa Veled-i Hacı Sin 39
46 Karındaşı kara sakallı İbrahim Sin 35	45 Kır sakallı çiftçi Ali Veled-i Tonguç Sin 51 Fevd Fi 8 R Sene [12]54	43 Ak sakallı rençper Yusuf Veled-i Kelođlu Sin 85

49 Diğeri Yusuf Sin 11 Tüvana sene [12]55	48 Ođlu Şabb-1 emred Mustafa Sin 15	47 Diğeri karındaşı kara sakallı Abdullah Sin 31
---	---	---

28
14
07
—
49

Not: 43 numaralı isimden 45 numaraya atlanmıştır. Listede 48 adet isim bulunmaktadır.

KARYE-İ KILAN [AKTOPRAK]

Haneha:21

3 Diğeri Şabb-1 emred Mahmud Sin 12	2 Ođlu Şabb-1 emred Ali Sin 13	1 Kara sakallı imam Abdurrahman Veled-i Ali Sin 37
6 Ođlu kara sakallı Hüseyin Sin 31	5 Sarı sakallı çiftçi Ebubekir Veled-i Veli Sin 45	4 Diğeri Ahmed Sin 1
9 Diğeri Şabb-1 emred Mehmed Sin 13	8 Ođlu Şabb-1 emred Halil Sin 14	7 Karındaşı kara sakallı Mustafa Sin 39
12 Diğeri Şabb-1 emred Ali Sin 17 [Redif]	11 Ođlu kara sakallı Hüseyin Sin 29	10 Ak sakallı çiftçi İsmail Veled-i Süleyman Sin 69
15 Karındaşı kara sakallı Mustafa Sin 39	14 Diğeri Şabb-1 emred Osman Sin 13	13 Diğeri Şabb-1 emred Süleyman Sin 15

18 Diğeri Mehmed Sin 11 Tüvana sene [12]55	17 Diğeri Şabb-1 emred Ahmed Sin 13	16 Oğlu Şabb-1 emred Salih Sin 15
21 Karındaşı İsmail Sin 11 Tüvana sene [12]55	20 Şabb-1 emred Mehmed Veled-i Mustafa Sin 19	19 Diğeri Hüseyin Sin 7
24 Diğeri Şabb-1 emred Ahmed Sin 15	23 Oğlu Şabb-1 emred Ali Sin 17	22 Kır sakallı çiftçi Osman Veled-i Ali Sin 51
27 Oğlu Şabb-1 emred İbrahim Sin 15	26 Kara sakallı çiftçi Hüseyin Veled-i Hüseyin Sin 29	25 Diğeri Şabb-1 emred Osman Sin 12
30 Kır sakallı çiftçi Abdurrahman Veled-i Mustafa Sin 59	29 Karındaşı Şabb-1 emred Hüseyin Sin 17	28 Diğeri Şabb-1 emred Sin 11 Tüvana sene [12]55
33 Kara sakallı çiftçi Mustafa Veled-i Bekir Sin 27	32 Şabb-1 emred çiftçi Süleyman Veled-i Yusuf Sin 19	31 Oğlu kara sakallı Süleyman Sin 25

36 Ođlu Őabb-1 emred Halil Sin 15	35 Kır sakallı ifti İsmail Veled-i Halil Sin 47	34 Ođlu Bekir Sin 3
39 Yeđeni Őabb-1 emred Mehmed Veled-i Halil Sin 11 Tüvana sene [12]55	38 Diđeri Halil Sin 11 Tüvana sene [12]55	37 Diđeri Őabb-1 emred Ahmed Sin 12
42 Kara sakallı ifti Mustafa Veled-i Ahmed Sin 47	41 Diđeri Ali Sin 1	40 Diđeri Ahmed Sin 3
45 Diđeri Hüseyin Sin 11 Tüvana sene [12]55	44 Diđeri Őabb-1 emred Ali Sin 13	43 Ođlu Őabb-1 emred Ahmed Sin 15
48 Sarı sakallı ifti Mehmed Veled-i Mehmed Sin 37	47 Diđeri Halil Sin 7	46 Diđeri Ali Sin 2
51 Karındaşı Őabb-1 emred Bekir Sin 19	50 Diđeri Mehmed Sin 9	49 Üđey ođlu Őabb-1 emred İbrahim Sin 17

54 Kara sakallı çiftçi Hüseyin Veled-i İbrahim Sin 37	53 Karındaşı kara sakallı Mehmed Sin 25	52 Kır sakallı çiftçi Ali Veled-i Hüseyin Sin 55
57 Diğeri Şabb-1 emred Hüseyin Sin 15	56 Karındaşı Şabb-1 emred Abdullah Sin 15	55 Oğlu Ali Sin 3
60 Diğeri Süleyman Sin 15	59 Oğlu Şabb-1 emred Ahmed Sin 17 [Redif]	58 Kara sakallı çiftçi İbrahim Veled-i Halil Sin 39
63 Diğeri Hüseyin Sin 7	62 Diğeri Halil Sin 11 Tüvana sene [12]55	61 Diğeri Şabb-1 emred Ömer Sin 13
66 Oğlu Şabb-1 emred Abdullah Sin 17	65 Ak sakallı çiftçi Habib Veled-i Mustafa Sin 61	64 Diğeri Hacı Sin 5
69 Diğeri kara sakallı Ahmed Sin 30	68 Oğlu kara sakallı Ali Sin 31	67 Ak sakallı çiftçi Hasan Veled-i Ahmed Sin 71

72 Diğeri Ali Sin 9	71 Diğeri Şabb-1 emred Süleyman Sin 14	70 Hafidi Şabb-1 emred Mehmed Veled-i Ali Sin 15
75 Diğeri Şabb-1 emred Osman Sin 13	74 Oğlu Şabb-1 emred Mehmed Sin 15	73 Kara sakallı çiftçi Hüseyin Veled-i Ahmed Sin 37
78 Diğeri Hüseyin Sin 1	77 Diğeri Musa Sin 3	76 Diğeri Süleyman Sin 11 Tüvana sene [12]55
81 Yeğeni Şabb-1 emred Hüseyin Sin 19	80 Oğlu Abdi Sin 1	79 Kara sakallı Osman Efendi Veled-i İbrahim Sin 37
84 Oğlu kara sakallı Ömer Sin 37	83 Ak sakallı çiftçi Ömer Veled-i Ömer Sin 59	82 Diğeri İbrahim Sin 11
87 Kara sakallı çiftçi Ali Veled-i Ömer Sin 37	86 Hafidi Hüseyin Veled-i Mehmed Sin 1	85 Diğeri Şabb-1 emred Mehmed Sin 19

90 Ügey oğlu Şabb-1 emred Mehmed Sin 13	89 Oğlu Salih Şabb-1 emred Sin 17	88 Kara sakallı çiftçi Mustafa Veled-i Salih Sin 37 Tevellüd Oğlu Mustafa Fi 5 R sene [12]54
93 Diğeri Ali Sin 1	92 Oğlu Şabb-1 emred Hasan [Sin] 11 Tüvana sene [12]55	91 Kara sakallı çiftçi İsmail Veled-i İsmail Sin 39
96 Oğlu Şabb-1 [emred] Halil Veled-i Mustafa Sin 11 Tüvana sene [12]55	95 Diğeri Şabb-1 emred Ali Sin 13	94 Karındaşı kara sakallı Mustafa Sin 37
		97 Diğeri Mehmed Sin 1

55
29
11
—
95
02 Redif
—
97

İşbu karye-i mukataa olub malikânesi Çobanzade uhdesinde olunduğu

KARYE-İ DARBAZ

Haneha:31

3 Diğeri kara sakallı İbrahim Sin 35	2 Karındaşı kara sakallı Ali Sin 37	1 Kır sakallı hatib Mehmed Veled-i İsmail Sin 47
6 Diğeri İbrahim Sin 11 Tüvana sene [12]55	5 Diğeri İsmail Sin 13	4 Oğlu Şabb-1 emred Ali Sin 17
9 Diğeri Hüseyin Sin 11 Tüvana sene [12]55	8 Oğlu Şabb-1 emred Mustafa Sin 13	7 Kara sakallı çiftçi Mehmed Veled-i Mustafa Sin 37
12 Diğeri Şabb-1 emred İbrahim Sin 17	11 Oğlu kara sakallı Ali Sin 29	10 Kır sakallı çiftçi Mehmed Veled-i Hüseyin Sin 47
15 Şabb-1 emred çiftçi Hasan Veled-i Osman Sin 19	14 Oğlu Hasan Sin 3	13 Kara sakallı çiftçi Mehmed Veled-i Mustafa Sin 31

18 Kır sakallı çiftçi Abdullah Veled-i Osman Sin 55	17 Şabb-1 emred rençper Hasan Veled-i Mehmed Sin 17	16 Karındaşı Ali Sin 11 Tüvana sene [12]55
21 Diğeri Şabb-1 emred İbrahim Sin 13	20 Diğeri Şabb-1 emred Hasan Sin 17	19 Oğlu kara sakallı Ali Sin 19
24 Yeğeni kara sakallı Hüseyin Veled-i Mustafa Sin 27	23 Oğlu kara bıyıklı Mustafa Sin 21	22 Kara sakallı çiftçi Ahmed Veled-i Süleyman Sin 51
27 Oğlu Mehmed Sin 3	26 Kara sakallı çiftçi Yakub Veled-i Hüseyin Sin 35	25 Oğlu Şabb-1 emred Hüseyin Sin 12
30 Karındaşı Şabb-1 emred Osman Sin 19	29 Kara sakallı çiftçi Ömer Veled-i Mehmed Sin 29	28 Karındaşı Şabb-1 emred İsmail Sin 17
33 Kara sakallı çiftçi Hüseyin Veled-i Mehmed Sin 31	32 Diğeri Osman Sin 3	31 Diğeri Mehmed Sin 11 Tüvana sene [12]55

36 Diğeri kara sakallı Ömer Sin 23	35 Karındaşı kara sakallı Ali Sin 29	34 Ođlu Şabb-1 emred Ali Sin 13
39 Ođlu Şabb-1 emred Mehmed Sin 19	38 Ak sakallı Ali Efendi Veled-i Hüseyin Sin 55	37 Ođlu Ali Sin 7
42 Kara sakallı çiftçi Mustafa Veled-i Mehmed Sin 39	41 Yeğeni Şabb-1 emred Osman Veled-i Hasan Sin 19	40 Diğeri Şabb-1 emred Mehmed Sin 13
45 Karındaşı Şabb-1 emred Hüseyin Sin 13	44 Diğeri Şabb-1 emred Hüseyin Sin 13	43 Ođlu Şabb-1 emred Mehmed Sin 15
48 Diğeri Şabb-1 emred Mustafa Sin 13	47 Yeğeni Şabb-1 emred Süleyman Sin 19	46 Kara sakallı çiftçi Ali Veled-i Hasan Sin 31
51 Ođlu Şabb-1 emred Mehmed Sin 17	50 Kara sakallı çiftçi Ali Veled-i Mehmed Sin 37	49 Kara sakallı çiftçi Hüseyin Veled-i Mehmed Sin 47

54 Ođlu Mustafa Sin 1	53 Kara sakallı çiftçi Bekir Veled-i Mehmed Sin 31 Fevd Fi 5 Ő sene [12]54	52 Diđeri Mustafa Sin 11 Tüvana sene [12]55
57 Ođlu Ahmed Sin 1 Fevd Fi 5 Ő sene [12]54	56 Sarı sakallı çiftçi Mustafa Veled-i Mustafa Sin 37	55 Karındaşı kara sakallı Ahmed Sin 25
60 Diđeri Őabb-1 emred Ali Sin 17	59 Ođlu kara bıyıklı Hasan Sin 25	58 Kara sakallı çiftçi Halil Veled-i Hasan Sin 39
63 Diđeri kara sakallı Mustafa Sin 29	62 Karındaşı kara sakallı Ahmed Sin 23	61 Diđeri Őabb-1 emred Mustafa Sin 13
66 Diđeri Hüseyin Sin 1	65 Diđeri Őabb-1 emred Mehmed Sin 11 Tüvana sene [12]55	64 Ođlu Őabb-1 emred Ahmed Sin 13

69 Diğeri Hasan Sin 11 Tüvana sene [12]55	68 Karındaşı Mehmed Şabb-1 emred Sin 13	67 Şabb-1 emred Ömer Veled-i Hasan Sin 17 Mansure
72 Karındaşı kara sakallı Mustafa Sin 35	71 Oğlu Şabb-1 emred Mehmed Sin 13	70 Ak sakallı çiftçi İsmail Veled-i Ali Sin 71
75 Kır sakallı çiftçi İsmail Veled-i Ali Sin 39	74 Kır sakallı Kömürcü Halil Veled-i Mustafa Sin 43	73 Oğlu Şabb-1 emred Mustafa Sin 21
78 Oğlu Halil Sin 11 Tüvana sene [12]55	77 Karındaşı kara sakallı Süleyman Sin 27	76 Oğlu Ali Sin 11
81 Oğlu Şabb-1 emred Abdullah Sin 17	80 Kır sakallı çiftçi Musa Veled-i Hüseyin Sin 39	79 Diğeri Ali Sin 3
84 Diğeri Şabb-1 emred Mehmed Sin 11 Tüvana sene [12]55	83 Diğeri Şabb-1 emred Süleyman Sin 13	82 Diğeri Şabb-1 emred Hüseyin Sin 15

87 Üğey oğlu Şabb-1 emred Mehmed Sin 17	86 Oğlu Şabb-1 emred İsmail Sin 19	85 Kara sakallı çiftçi Hüseyin Veled-i Mehmed Sin 71
90 Diğeri Şabb-1 emred Abbas Sin 13	89 Oğlu Şabb-1 emred Mehmed Sin 15	88 Karındaşı kır sakallı Ömer Sin 45
93 Oğlu Şabb-1 emred İsmail Sin 17	92 Ak sakallı çiftçi Ali Veled-i İbrahim Sin 71 Tevellüd Oğlu Ali Fi 9 S sene [12]54	91 Ak sakallı çiftçi Hasan Veled-i Ali Sin 75
96 Kara sakallı çiftçi Mustafa Veled-i İbrahim Sin 79	95 Diğeri Şabb-1 emred Ahmed Sin 13	94 Diğeri Şabb-1 emred Mustafa Sin 15
99 Hafidi İbrahim Veled-i Halil Sin 11 Tüvana sene [12]55	98 Diğeri kara bıyıklı Mehmed Sin 21	97 Oğlu Şabb-1 emred Halil Sin 35

102 Kara sakallı çiftçi Ahmed Veled-i Halil Sin 35	101 Diğeri Hasan Sin 1	100 Diğeri Osman Sin 7
105 Diğeri Halil Sin 12	104 Diğeri Osman Sin 13	103 Ođlu Şabb-1 emred Ali Sin 19
108 Kara sakallı çiftçi Osman Veled-i Ahmed Sin 41	107 Yeğeni Şabb-1 emred Halil Sin 13	106 Diğeri Hüseyin Sin 11 Tüvana sene [12]55
111 Diğeri Şabb-1 emred Mustafa Sin 13	110 Diğeri Şabb-1 emred Yusuf Sin 17	109 Ođlu Şabb-1 emred Sin 19 Tevellüd Ođlu Ali Fi 11 C sene [12]54
114 Ođlu kara bıyıklı Hasan Sin 21	113 Kara sakallı çiftçi Ahmed Veled-i Mehmed Sin 31	112 Diğeri Abdurrahman Sin 11
117 Karındaşı kara bıyıklı Osman Sin 27 Mansure	116 Diğeri Şabb-1 emred Mehmed Sin 12	115 Diğeri Şabb-1 emred Nasuh Sin 13

120 Diğeri Osman Sin 1	119 Diğeri Ali Sin 3	118 Ođlu Abdullah Sin 11 Tüvana sene [12]55
123 Üğey ođlu Şabb-1 emred Ali Sin 17	122 Ođlu Şabb-1 emred Musa Sin 15	121 Sarı sakallı demirci Ali Veled-i Mustafa Sin 45 Tevellüd Ođlu Halil Fi 14 R sene [12]54
126 Ođlu kara sakallı Hüseyin Sin 35	125 Ak sakallı çiftçi Ahmed Veled-i Hüseyin Sin 72	124 Diğeri Şabb-1 emred Hüseyin Sin 13
129 Diğeri Hasan Sin 1	128 Yeğeni Şabb-1 emred Mehmed Sin 15	127 Diğeri Şabb-1 emred Mustafa Sin 15
130 Kara sakallı rençper Ahmed Veled-i Mehmed Sin 29		

86

27

15

128

001 Mansure

001 Redif

130

Not: Mansure 3 adet olmasına rağmen yanlış yazılarak 1 adet gösterilmiştir.

Süvari Timarı olunduğu sahibi Mansure

KARYE-İ GÜMÜŞ

Haneha:13

3 Diğeri Şabb-1 emred İbrahim Sin 15	2 Oğlu kara bıyıklı İsmail Sin 13	1 Kır sakallı rençper Ahmed Veled-i Murtaza Sin 71
6 Oğlu Şabb-1 emred Mehmed Sin 15	5 Kara sakallı çiftçi Mehmed Veled-i Mehmed Sin 39	4 Hafidi Ali veled-i İsmail Sin 1
9 Diğeri Yusuf Sin 11 Tüvana sene [12]55	8 Oğlu Şabb-1 emred Yusuf Sin 15	7 Kara sakallı çiftçi Mustafa Veled-i Yusuf Sin 37
12 Kara sakallı çiftçi Osman Veled-i Ömer Sin 37	11 Üğey oğlu Şabb-1 emred Hüseyin Sin 15	10 Kara sakallı çiftçi Mehmed Veled-i Abdi Sin 47
15 Kır sakallı çiftçi Hüseyin Veled-i Abdullah Sin 41	14 Diğeri Osman Sin 11 Tüvana sene [12]55	13 Oğlu Şabb-1 emred Ali Sin 15

18 Karındaşı Şabb-1 emred Hüseyin Sin 19	17 Diğeri Mehmed Sin 11	16 Ođlu Şabb-1 emred Abdullah Sin 13
21 Diğeri Mustafa Sin 1	20 Ođlu Şabb-1 emred Halil Sin 15	19 Ak sakallı [Munla] Molla Mustafa Veled-i Halil Sin 49
24 Karındaşı Şabb-1 emred Mehmed Sin 19	23 Ođlu Ali Sin 11 Tüvana sene [12]55	22 Sarı sakallı çiftçi Bekir Veled-i Abdullah Sin 37
27 Ak sakallı çiftçi Mehmed Veled-i Hacı Sin 75	26 Karındaşı Ali Sin 11 Tüvana sene [12]55	25 Şabb-1 emred rençper Mehmed Veled-i Ali Sin 19
30 Karındaşı Şabb-1 emred Abdullah Sin 15	29 Kara sakallı rençper Bekir Veled-i Ömer Sin 35	28 Ođlu Şabb-1 emred Osman Sin 19
33 Ođlu Şabb-1 emred Hasan Sin 17	32 Kara sakallı çiftçi İbrahim Veled-i Abdullah Sin 37	31 Diğeri Mustafa Sin 11

36 Ođlu Őabb-1 emred Ali Sin 17	35 Kara sakallı çiftçi Hasan Veled-i Mehmed Sin 39	34 Diđeri Őabb-1 emred Ali Sin 13
39 Kır sakallı çiftçi Hasan Veled-i Musa Sin 47	38 Diđeri Mustafa Sin 9	37 Diđeri Őabb-1 emred Mehmed Sin 11 Tüvana sene [12]55
40 Diđeri Őabb-1 emred Abdullah Sin 17		

24
10
04
—
40

İşbu karye-i Maktuğuna perakende olunduğu

KARYE-İ EMİRLÜ

Haneha:16

3 Yeğeni Şabb-1 emred Mustafa Sin 15	2 Oğlu kara sakallı Ahmed Sin 31	1 Kırca sakallı çiftçi Mustafa Veled-i Ahmed Sin 59
6 Oğlu Şabb-1 emred Hüseyin Sin 17	5 Kara sakallı çiftçi Ali Veled-i Ali Sin 39	4 Diğeri Süleyman Sin 11 Tüvana sene [12]55
9 Kara sakallı Mustafa Veled-i Hasan Sin 39	8 Ak sakallı çiftçi Ahmed Veled-i Abdullah Sin 45	7 Üğey oğlu Şabb-1 [emred] Mehmed Sin 19
12 Ak sakallı çiftçi Mehmed Veled-i Süleyman Sin 51	11 Kara sakallı çiftçi Mehmed Veled-i Hüseyin Sin 27	10 Oğlu Ahmed Sin 11
15 Ak sakallı çiftçi Süleyman Veled-i Halil Sin 45	14 Diğeri Şabb-1 emred Mustafa Sin 15	13 Oğlu Şabb-1 emred Abdullah Sin 19

18 Diğeri Şabb-1 emred Ahmed 17	17 Ođlu Şabb-1 emred İbrahim Sin 11 Tüvana sene [12]55	16 Kara sakallı çiftçi Yusuf Veled-i İlyas Sin 41
21 Ođlu Şabb-1 emred Ali Sin 19	20 Kara sakallı çiftçi Hasan Veled-i Hüseyin Sin 37 Tevellüd Ođlu Hüseyin Fi 7 C sene [12]54	19 Diğeri Şabb-1 emred Mustafa Sin 15
24 Üğey ođlu Şabb-1 emred Abdullah Sin 15	23 Diğeri Şabb-1 emred Hasan Sin 11 Tüvana sene [12]55	22 Diğeri Şabb-1 emred Halil Sin 19
27 Kara sakallı çiftçi Hüseyin Veled-i Hafız Sin 37	26 Karındaşı kara sakallı Ahmed Sin 25	25 Diğeri Mehmed Sin 11 Tüvana sene [12]55
30 Diğeri Mehmed Sin 11	29 Üğey ođlu Şabb-1 emred Ali Sin 18	28 Ođlu Şabb-1 emred Ali Sin 15

33 Kır sakallı çiftçi Osman Veled-i Osman Sin 27	32 Üğey oğlu Şabb-ı emred Mustafa Sin 17	31 Kara sakallı çiftçi Mehmed Veled-i Ali Sin 39
36 Diğeri Şabb-ı emred Mehmed Sin 19	35 Yeğeni kara sakallı Süleyman Sin 21	34 Kır sakallı çiftçi Halil Veled-i Mustafa Sin 41
29 Oğlu Yusuf Sin 1	28 Damadı kara sakallı Süleyman Sin 25	27 Kır sakallı çiftçi Süleyman Veled-i İlyas Sin 47
42 Oğlu Mehmed Sin 1	41 Kara sakallı çiftçi Fettah Veled-i Mehmed Sin 20	40 Kara sakallı çiftçi Hasan Veled-i İlyas Sin 31

27
08
07
—
42

İşbu karye Mukataa olub malikânesi Çobanzade uhdesinde olunduğu

KARYE-İ KOÇAK

Haneha:53

3 Diğeri Mehmed Sin 5	2 Oğlu Şabb-1 emred Hüseyin Sin 13	1 Kır sakallı hatib Ali Veled-i Mustafa Sin 47
6 Oğlu Şabb-1 emred talebeden Molla Mehmed Sin 13	5 Kır sakallı imam Ömer Efendi Veled-i Ali Sin 47	4 Diğeri Hasan Sin 1
9 Kır sakallı rençper Hüseyin Veled-i Mehmed Sin 55	8 Diğeri Abdullah Sin 9	7 Diğeri Şabb-1 emred Ahmed Sin 12
12 Diğeri İsmail Sin 11 Tüvana sene [12]55	11 Diğeri Şabb-1 emred Ali Sin 17	10 Oğlu kara sakallı Ali Sin 35
15 Şabb-1 emred bağcı Mehmed Veled-i Hüseyin Sin 19	14 Diğeri Hüseyin Sin 1	13 Diğeri Mehmed Sin 5

18 Karındaşı Şabb-1 emred Mehmed Sin 13	17 Yeğeni Şabb-1 emred Halil Veled-i Ali Sin 15	16 Karındaşı Şabb-1 emred Hüseyin Sin 13
21 Yeğeni Şabb-1 emred Halil Sin 13	20 Kara bıyıklı bağcı Abdullah Veled-i Mustafa Sin 25	19 Diğeri Ali Sin 9
24 Oğlu Mehmed Sin 3	23 Sarı sakallı bağcı Hasan Veled-i Ali Sin 55	22 Diğeri Halil Sin 1
27 Diğeri Şabb-1 emred Osman Sin 15	26 Oğlu kara bıyıklı Hasan Sin 21	25 Kır sakallı bağcı Mehmed Veled-i Hasan Sin 39 Fevd Fi 5 R sene [12]54
30 Yeğeni Şabb-1 emred Mehmed Sin 11 Tüvana sene [12]55	29 Oğlu Şabb-1 emred Hüseyin Sin 19 Mansure	28 Kır sakallı çoban Mustafa Veled-i Ahmed Sin 49

33 Diğeri Hüseyin Sin 7	32 Ođlu Şabb-1 emred Mehmed Sin 13	31 Kara sakallı bađcı Ali Veled-i Hüseyin Sin 39
36 Ak sakallı bađcı Yusuf Veled-i Süleyman Sin 71 Fevd Fi 5 Ra sene [12]54	35 Şabb-1 emred Hüseyin Veled-i Ali Sin 13	34 Yeğeni Hasan Sin 11 Tüvana sene [12]55
39 Ođlu Hasan Sin 5	38 Sarı sakallı Mehmed Veled-i Veli Sin 35	37 Kara sakallı nalbur Ali Veled-i Hüseyin Sin 35
42 Diğeri Hasan Sin 5	41 Ođlu Şabb-1 emred Hasan Sin 13	40 Kara sakallı bađcı Hasan Veled-i Ali Sin 35
45 Kara bıyıklı Halil Veled-i Hüseyin Sin 21	44 Yeğeni kara bıyıklı Ali Sin 25	43 Diğeri Ali Sin 1
48 Karındaşı kara sakallı Hasan Sin 31	47 Ođlu Şabb-1 emred Mehmed Sin 15	46 Kara sakallı rençper Mustafa Veled-i Mustafa Sin 35

<p>51 Ak sakallı bağcı Ali Veled-i Selim Sin 71 Tevellüd Oğlu Osman Fi 7 R sene [12]54</p>	<p>50 Diğeri Mehmed Sin 9</p>	<p>49 Oğlu Şabb-ı emred Mustafa Sin 15</p>
<p>54 Diğeri Hasan Sin 1</p>	<p>53 Diğeri Mehmed Sin 11 Tüvana sene [12]55</p>	<p>52 Oğlu kara bıyıklı Ali Sin 27</p>
<p>57 Oğlu Şabb-ı emred Hasan Sin 13</p>	<p>56 Ak sakallı bağcı Ali Veled-i Hasan Sin 67</p>	<p>55 Diğeri Hüseyin Sin 1</p>
<p>60 Üğey oğlu Şabb-ı emred Ali Veled-i Ömer Sin 17</p>	<p>59 Diğeri Ali Sin 1</p>	<p>58 Hafidi Mustafa Veled-i Hasan Sin 3</p>
<p>63 Diğeri Şabb-ı emred Hüseyin Sin 15</p>	<p>62 Yeğeni kara bıyıklı Hasan [Sin] 21 Mansure</p>	<p>61 Ak sakallı bağcı Halil Veled-i Ahmed Sin 71</p>

66 Diğeri Şabb-1 emred Hüseyin Sin 17	65 Oğlu kara bıyıklı Süleyman Sin 31	64 Kır sakallı bağcı Mehmed Veled-i Mehmed Sin 41
69 Hafidi Mustafa Veled-i Süleyman Sin 3	68 Diğeri Ali Sin 11 Tüvana sene [12]55	67 Diğeri Şabb-1 emred Mehmed Sin 13
72 Diğeri Ali Sin 11 Tüvana sene [12]55	71 Oğlu Şabb-1 emred Hasan Sin 19	70 Karındaşı kara sakallı Ali Veled-i Mehmed Sin 35
75 Yeğeni Şabb-1 emred Mustafa Sin 19	74 Oğlu Şabb-1 emred Abdi Sin 11	73 Kara sakallı bağcı Hasan Veled-i Abdullah Sin 34
78 Kara sakallı bağcı Hasan Veled-i Yusuf Sin 37 Tevellüd Oğlu Hasan Fi 1 Te sene [12]54	77 Kara bıyıklı bağcı Ali Veled-i Mehmed Sin 21	76 Şabb-1 emred çiftçi Musa Veled-i Ali Sin 15

81 Diğeri Hüseyin Sin 5	80 Diğeri Şabb-1 emred Mehmed Sin 15	79 Oğlu Şabb-1 emred Yusuf Sin 19
84 Kara sakallı bağcı Halil Veled-i Ali Sin 35	83 Oğlu Şabb-1 emred Hüseyin Sin 13	82 Karındaşı kara sakallı Hüseyin Sin 31
87 Sarı sakallı bağcı Mehmed Veled-i Mehmed Sin 51 Tevellüd Oğlu Ömer Fi 1 Ra sene [12]54	86 Diğeri Şabb-1 emred Hüseyin Sin 17	85 Oğlu ter bıyıklı Hasan Sin 21 Mansure
90 Diğeri Yusuf Sin 11 Tüvana sene [12]55	89 Diğeri Şabb-1 emred Mustafa Sin 13	88 Oğlu ter bıyıklı Hasan Sin 21
93 Kır sakallı rençper Mustafa Veled-i Mustafa Sin 31	92 Kara sakallı bağcı Mehmed Veled-i Ali Sin 41	91 Diğeri Ali Sin 3
96 Kara sakallı bağcı Ahmed Veled-i Ali Sin 37	95 Diğeri Yusuf Sin 7	94 Oğlu Şabb-1 emred Hüseyin Sin 11

99 Şabb-1 emred veli veled-i Ali Sin 19	98 Ođlu Şabb-1 emred Mehmed Sin 15	97 Kara sakallı bađcı Hasan Veled-i Mehmed Sin 37
102 Ođlu Mehmed Sin 7	101 Yeđeni kara sakallı Hasan veled-i Veli Sin 31	100 Karındaşı Şabb-1 emred Ali Sin 15
105 Ođlu Ali Sin 11 Tüvana sene [12]55	104 Kara sakallı bađcı Hüseyin Veled-i Mehmed Sin 37	103 Diđeri Ali Sin 5
108 Ođlu Veli Sin 11 Tüvana sene [12]55	107 Sarı sakallı bađcı Hasan Veled-i Ali Sin 51 [Firar]	106 Diđeri Ömer Sin 7
111 Diđeri Şabb-1 emred Ali Sin 15	110 Ođlu Şabb-1 emred Süleyman Sin 19	109 Kır sakallı bađcı Ahmed Veled-i Veli Sin 43
114 Ođlu Şabb-1 emred Hüseyin Sin 13	113 Karındaşı kara sakallı Abdurrezzak Sin 31	112 Diđeri Hasan Sin 11 Tüvana sene [12]55

117 Ak sakallı bağcı Veli Veled-i Ali Sin 71	116 Diğeri Dede Sin 1	115 Diğeri Hasan Sin 7
120 Sarı sakallı bağcı Ali Veled-i Ahmed Sin 51	119 Oğlu Hasan Sin 5	118 Yeğeni Şabb-1 emred Abdurrahman Sin 19 Fevd Fi 5 R sene [12]55
123 Ak sakallı bağcı Ebubekir Veled-i Ali Sin 69	122 Diğeri Hasan Sin 11 Tüvana sene [12]55	121 Karındaşı kara sakallı Ahmed Sin 15
126 Karındaşı kır sakallı Mustafa Sin 51	125 Diğeri Şabb-1 emred Mehmed Sin 15	124 Oğlu kara sakallı Ali Sin 29
129 Üğey oğlu Hüseyin Veled-i Hasan Sin 11 Tüvana sene [12]55	128 Karındaşı Şabb-1 emred Mehmed Sin 15	127 Kara sakallı bağcı Ali Veled-i Ali Sin 35

132 Ak sakallı bağcı Hasan Veled-i Hüseyin Sin 77	131 Oğlu Mehmed Sin 3 Fevd Fi 5 R sene [12]54	130 Kara sakallı bağcı İbrahim Veled-i Ali Sin 35
135 Sarı sakallı bağcı Musa Veled-i Nebi Sin 51	134 Karındaşı Şabb-ı emred Hüseyin Sin 19	133 Oğlu Hüseyin Sin 1
138 Kara sakallı rençper Ali Veled-i Ali Sin 31	137 Oğlu Şabb-ı emred Musa Sin 19	136 Karındaşı kara sakallı Ali Sin 39
141 Oğlu Halil Sin 5	140 Yeğeni Şabb-ı emred Mehmed Veled-i Hasan Sin 19	139 Kara sakallı bağcı Hasan Veled-i Ali Sin 37
144 Oğlu Mehmed Sin 11 Tüvana sene [12]55	143 Kara sakallı çiftçi Hüseyin Veled-i Mehmed Sin 35	142 Diğeri Ali Sin 1
147 Oğlu Hüseyin Sin 13	146 Kır sakallı bağcı Abdullah Veled-i Aydın Sin 42	145 Diğeri İsmail Sin 3

150 Kır sakallı Hüseyin Veled-i İsmail Sin 51	149 Kara sakallı bağcı Ali Veled-i Mehmed Sin 39	148 Diğeri Ali Sin 11
153 Diğeri Hüseyin Sin 11 Tüvana sene [12]55	152 Üğey oğlu Şabb-1 emred Hasan Veled-i Mehmed Sin 19 Mansure	151 Oğlu Şabb-1 emred Veli Sin 19
156 Diğeri kara sakallı Hasan Sin 31	155 Karındaşı kara sakallı Mustafa Sin 31	154 Kır sakallı bağcı Hasan Veled-i Mehmed Sin 57
159 Oğlu Şabb-1 emred Hüseyin Sin 15	158 Kara sakallı rençper Hamit Veled-i Ahmed Sin 37	157 Oğlu Hüseyin Sin 1
162 Mehmed veled-i Mustafa Sin 7	161 Sarı sakallı bağcı İbrahim Veled-i Veli Sin 41	160 Diğeri Veli Sin 7
165 Kara sakallı rençper Ahmed Veled-i Fettah Sin 39	164 Diğeri Ömer Sin 3	163 Yeğeni Mehmed veled-i Ali Sin 5

168 Diğeri Halil Sin 1	167 Diğeri Ahmed Sin 11	166 Ođlu Şabb-ı emred Mehmed Sin 13
171 Kara sakallı bađcı Hasan Veled-i Ali Sin 27	170 Karındaşı Hüseyin Sin 11 Tüvana sene [12]55	169 Kara sakallı bađcı Ali Veled-i Veli Sin 27
174 Kara sakallı çiftçi Mehmed Veled-i Ali Sin 31	173 Kara sakallı bađcı Hasan Veled-i Ma'lun Sin 25	172 Ođlu Hasan Sin 7
177 Kara sakallı bađcı Mehmed veled-i Hasan Sin 31	176 Diğeri Ali Sin 1	175 Ođlu Mehmed Sin 3
178 Kara sakallı rençper Mehmed Veled-i Ebubekir Sin 25		

90

59

24

173

003 Mansure

176

Bu dahi Süvari Tımarı olunduğu

KARYE-İ KOZLUCA

Haneha; 10

3 Diğeri Mehmed Sin 1	2 Oğlu Şabb-1 emred Hüseyin Sin 13	1 Kara sakallı bağcı Ali Veled-i Mehmed Sin 31
6 Oğlu Şabb-1 emred Mehmed Sin 17	5 Ak sakallı bağcı Hasan Veled-i Ömer Sin 61	4 Karındaşı Şabb-1 emred Mehmed Sin 19
9 Oğlu kara sakallı Hasan Sin 37	8 Ak sakallı çiftçi Ali Veled-i İlyas Sin 67	7 Karındaşı kara sakallı Mehmed Sin 27
12 Diğeri Mustafa Sin 9	11 Diğeri Şabb-1 emred Ali Sin 13	10 Hafidi Şabb-1 emred Abdullah Veled-i Hasan Sin 17
15 Kır sakallı bağcı İbrahim Veled-i Süleyman Sin 49	14 Oğlu İlyas Şabb-1 emred Sin 17	13 Kara sakallı bağcı Hasan Veled-i İlyas Sin 35

18 Kara sakallı bağcı Hüseyin Veled-i İbrahim Sin 31	17 Hafidi Süleyman Sin 7	16 Oğlu kara sakallı Hasan Sin 31
21 Oğlu Hasan Sin 11 Tüvana sene [12]55	20 Karındaşı kara bıyıklı Mustafa Sin 27	19 Oğlu Hasan Sin 3
24 Diğeri Şabb-1 emred Ali Sin 13	23 Oğlu Şabb-1 emred Süleyman Sin 17	22 Kır sakallı bağcı Ahmed Veled-i Süleyman Sin 47
27 Diğeri Şabb-1 emred Ali Sin 13	26 Oğlu Şabb-1 emred Mustafa Sin 17	25 Kara sakallı bağcı Mehmed Veled-i Süleyman Sin 37
30 Oğlu Şabb-1 emred Osman Sin 17	29 Ak sakallı bağcı İbrahim Veled-i Süleyman Sin 59	28 Diğeri Süleyman Sin 11 Tüvana sene [12]55
33 Oğlu kara bıyıklı Cafer Sin 2[0]	32 Kara sakallı bağcı Halil Veled-i Ömer Sin 39	31 Diğeri Osman Sin 3

20

07

05

—
32

01 Mansure

—
33

Hurrire haza'd-defter nemekahu-l fakir ileyhi azze şe'nuhu es-Seyid Abdullah Şükrü
el müvella'l-hilafe bi- medine-i Niğde

[mühür;] Rabbi veffik umura es-Seyid Abdullah



SONUÇ

Tahrir defterlerinin Osmanlı Tarihi arařtırmacılarının büyük ilgisini çekmiş olması üzerinden geçen yaklaşık seksen yıl (İlk kez 1940-1941 yılında sosyal- tarih arařtırmacısı Ömer Lütfü Barkan tarafından defterlerin önemine dikkat çekilmiştir) defterlerin önemini ve arařtırmacıların ilgisini azaltmamış bunun tam aksine, defterler üzerinde yapılan çalışmaların artmasına olanak sağlamıştır.

Gerek yüksek lisans gerekse doktora alanında yapılan çok sayıdaki çalışma kaynakların kapsamı dikkate alındığında bazen yetersiz kalırken yapmış olduğumuz bu çalışma ile direkt olarak o döneme ait insan profilini ortaya koymaktayız.

Osmanlı Devleti'nde tahrir uygulamalarının 1431 yılında başladığı göz önünde bulundurulursa tahririn köklü bir idarî uygulama olduğu ortaya çıkmaktadır. Tahrir, tımar sisteminin uygulandığı bölgelerde vergi ve askerlikle mükellef nüfusu tespit için kullanılan bir yöntemdi. Fethedilen bölgelerde ilk olarak tahrir kayıtları yapılırdı. Kaynaklarımızdaki bu kayıtlar tam bir tarihten ziyade yuvarlak rakamlar ifade etmektedir. Bununla birlikte bir bölgeye ait defterin incelenmesi iskân, nüfus, üretim gibi genel değişimleri vermesi bakımından da ilgi merkezini korumaktadır. Mufassal defterler bize bu yörede bu defterlerin ait olduğu dönem boyunca vuku bulan gelişmeleri değil, defterlerin düzenlendiği dönemdeki fotoğraflarını vermektedir. Dolayısıyla 1854 yılına ait yaptığımız çalışma da kapsam olarak birtakım süreçleri değil, belirli kesitleri içermektedir. Bu da araştırma yaparken bölge arařtırmalarının daha bütüncül bir yaklaşımla değerlendirilmesi gerektiğini akla getirmektedir.

Tahrir defterleri, ilk başta nüfusla ilgili sağlam veriler içeren kaynaklar olarak görülürken zamanla bu konuda şüpheler oluşmuş hatta bu defterlerin kaynak niteliği taşımadığı iddia edilmiştir. Tahrir defterlerini demografik açıdan incelerken ön koşul olarak bu defterlerin ne amaçla derlendiğini ve bunlardaki bilginin neyi ifade ettiğini göz önünde bulundurmak gerekir. Bu alanda çalışanlar ve meraklılarının da bildiği gibi tahrir bir nüfus sayımı değildir. (Kadın, çocuk vb. yer almamaktadır.)

Tahrir defterlerinde sayısal olarak verilmeyen bazı verilerin istatistik açıdan değerlendirilmesinin de bazı ilginç sonuçları ortaya koyabileceği kanaatini taşımaktayız. Mesela incelediğimiz mufassal defterlerde yer alan, kayıtlı vergi mükellefi ve tımar sahibi nüfusa ait adlar ve adlarda meydana gelen değişiklikler, adların

yaygın kullanımı, aile ve sülale isimlerinin söyleniş sebepleri konusundaki analizler kültür tarihimiz açısından önemli gözükmektedir.

Yine bölgedeki mahalli idareciler; görevdeki muhtarlar, imamlar, askerler, halkın kullandığı yerel isimler (lakaplar), insanların fiziksel özellikleri gibi bölgesel tarih yazımında önemli ayrıntılara ulaşmamıza imkân tanıyacaktır.

Tanzimat'ın ilanından sonra askerî ve malî alanda yapılan düzenlemelerin, yeni bir nüfus sayımını gündeme getirmesi üzerine 1845'te imparatorlukta yaşayan Müslüman ve gayrimüslim erkek nüfusunun tespiti kararlaştırılmıştır. İncelediğimiz nüfus defterleri yalnızca Müslüman nüfusa aittir.

Osmanlı Devleti dönemi şehir tarihi üzerine yapılan çalışmalarına bakıldığında şehir merkezindeki mahallelerin birçoğunda sadece Müslümanların yerleşik olduğu görülmektedir.

Sonuç olarak çalışmamızın yer aldığı ilgili dönemi tüm yönleri ile anlatmadığı fakat dönemin genel bir fotoğrafını vermeye çalıştığı göz önünde bulundurulmalıdır. Çalışmamız tüm eksik yönlerine rağmen genelde tahrir özelde ise Niğde/Ulukışla bölgesine ait çalışma yapacak araştırmacıların geçmişlerine dair bir takım bilgilere ulaşabilecekleri düşüncesi bizi fazlasıyla mutlu etmektedir.

Yapmış olduğumuz bu çalışmanın başta Ulukışla olmak üzere buna benzer yapılacak birçok yerel çalışmaya ışık tutması ve araştırmacılara yön göstermesi en büyük arzumuz ve dileğimiz olacaktır.

KAYNAKÇA

1. ARŞİV BELGELERİ

BOA. A.MKT. 1368/25

BOA. A{DVNSMHH.d 7/1858

BOA. C.BH. 67/3285

BOA. HAT. 336/19270

BOA. HAT. 1240/48256

BOA. HRT. 387

BOA. NFS.d 3626

2. KİTAP, MAKALE VE SÖZLÜKLER

AKŞİT, Ahmet, “Selçuklular Devrinde Niğde'nin Fiziki Yapısı”, Niğde Tarihi Üzerine, Ed. Şaşmaz, Musa, İstanbul,2005.

BARKAN, Ömer Lütfi, Türkiye’de İmparatorluk Devri Nüfus ve Arazi Tahrirleri, İstanbul Üniversitesi İktisat Fakültesi Mecmuası, S.1, İstanbul,1941.

BEHAR, Cem, “Osmanlı Nüfus İstatistikleri ve 1831 Sonrası Modernleşmesi”, Osmanlı Devletinde Bilgi ve İstatistik, Ed. İncelik, H ve Pamuk, Ş., İkinci Baskı, Ankara, 2000.

DEMİRCİOĞLU, Sezgin – BİLGİN, Süleyman, Of Nüfus Defteri (1834), İstanbul, 2011.

DEVELLİOĞLU, Ferit, Osmanlı- Türkçe Ansiklopedik Lügat Eski ve Yeni Harflerle, Ankara, 2004.

KARAL, Enver Ziya, Osmanlı İmparatorluğu’nda Nüfus Sayımları, Ankara,1943.

KIZGIN, Selim, 8 Numaralı Niğde Şer’iyye Sicili H.1312/M.1894, Yüksek Lisans Tezi, Van,2008.

SERTOĞLU, Mithat, Osmanlı Tarihi Lügatı, İstanbul,1986.

SEZEN, Tahir, Osmanlı Yer Adları, Ankara 2017.

ÜNAL, Mehmet Ali, Osmanlı Tarih Sözlüğü, İstanbul 2011.

ÖZKAN, Tancan, 19. Yüzyılın İlk Yarısında Bafra Kazası Nüfusu, Yüksek Lisans Tezi, İstanbul 2012.

TOPAL, Nevzat, “15. Yüzyılda Niğde Şehrinde İskan ve Mahalleler”, MCBÜ Sosyal Bilimler Dergisi, C.15, S.1, MANİSA 2017.

YILDIZ, Hakkı Dursun, “Abbasiler Devri”, Doğuştan Günümüze Büyük İslam Tarihi, C. II, Konya 1994.

YÖRÜK, Doğan, XVI. Yüzyılda Aksaray Sancağı (1500-1584), Konya 2005.

3. İNTERNET KAYNAKLARI

<http://www.os-ar.com/modules.php?name=Encyclopedia&op=content&tid=501349>

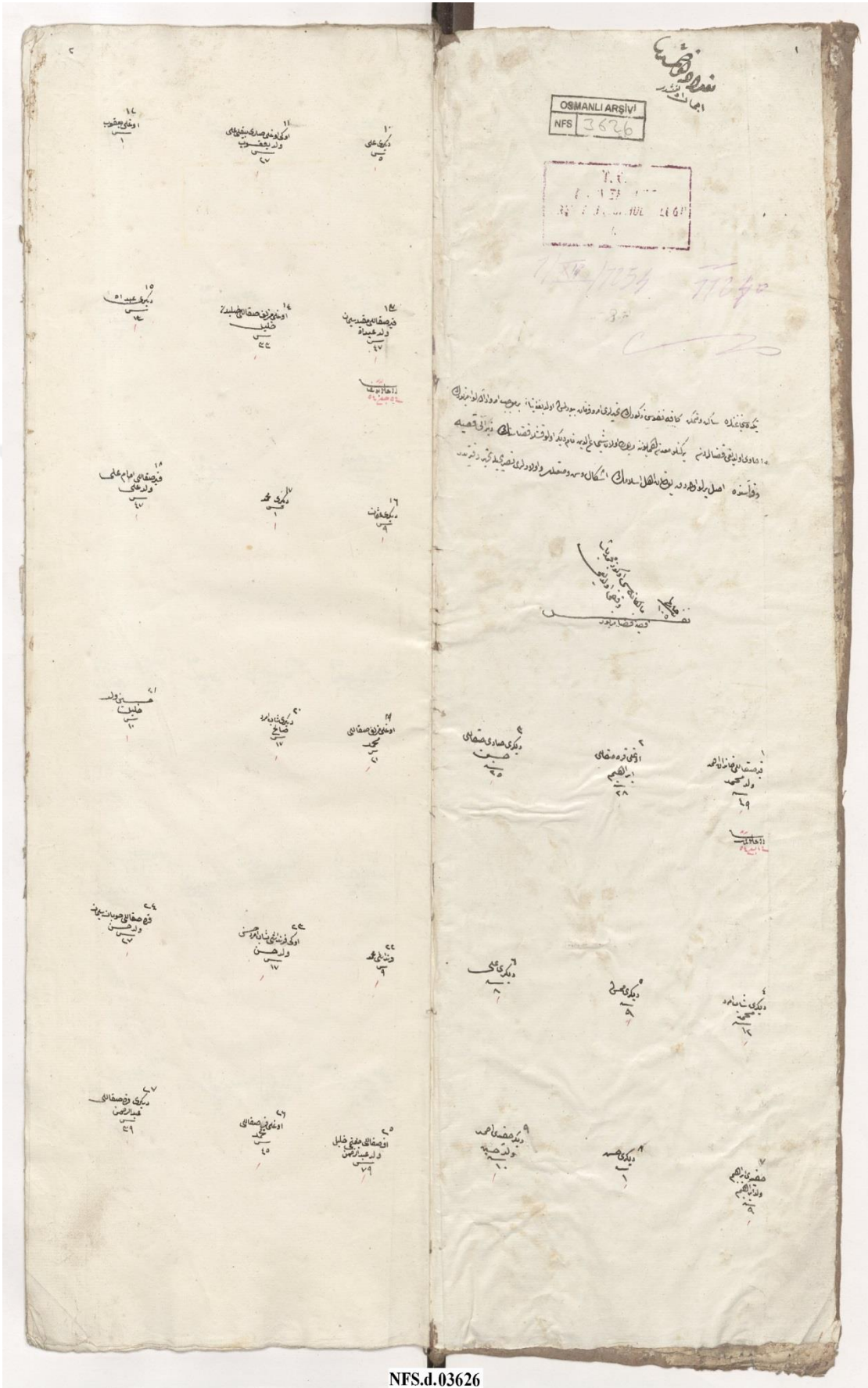
23.05.2018

<http://www.ulukisla.gov.tr/ulasim> 28.05.2018

http://www.ulukisla.de/?page_id=43 28.05.2018

<http://www.ulukisla.gov.tr/tarihce> 28.05.2018

EKLER



NFS.d.03626

۱۶
کوه شاداب
۱

۱۷
کوه شاداب
۱

۱۸
کوه شاداب
۱

۱۹
کوه شاداب
۱

۲۰
کوه شاداب
۱

۲۱
کوه شاداب
۱

این کوه در حدود
کوه شاداب واقع است
و در زمان زلزله در
سال ۱۳۰۲ میلادی
در آن کوه زلزله
شد

۲۲
کوه شاداب
۱

۲۳
کوه شاداب
۱

۲۴
کوه شاداب
۱

۲۵
کوه شاداب
۱

۲۶
کوه شاداب
۱

۲۷
کوه شاداب
۱

۲۸
کوه شاداب
۱

۲۹
کوه شاداب
۱

۳۰
کوه شاداب
۱

۳۱
کوه شاداب
۱

۳۲
کوه شاداب
۱

۳۳
کوه شاداب
۱

۳۴
کوه شاداب
۱

۳۵
کوه شاداب
۱

۳۶
کوه شاداب
۱

۳۷
کوه شاداب
۱

۳۸
کوه شاداب
۱

۳۹
کوه شاداب
۱

۴۰
کوه شاداب
۱

۴۱
کوه شاداب
۱

۴۲
کوه شاداب
۱

۴۳
کوه شاداب
۱

۱۰
روزهای شنبان
مظفر
۱۰

۱۱
روزهای شنبان
مظفر
۱۰

۱۲
روزهای شنبان
مظفر
۱۰

۱۸
روزهای شنبان
مظفر
۱۰

۱۷
روزهای شنبان
مظفر
۱۰

۱۶
روزهای شنبان
مظفر
۱۰

۱۹
روزهای شنبان
مظفر
۱۰

۱۸
روزهای شنبان
مظفر
۱۰

۱۷
روزهای شنبان
مظفر
۱۰

۲۱
روزهای شنبان
مظفر
۱۰

۲۰
روزهای شنبان
مظفر
۱۰

۱۹
روزهای شنبان
مظفر
۱۰

۲۰
روزهای شنبان
مظفر
۱۰

۱۹
روزهای شنبان
مظفر
۱۰

۱۸
روزهای شنبان
مظفر
۱۰

۲۲
روزهای شنبان
مظفر
۱۰

۲۱
روزهای شنبان
مظفر
۱۰

۲۰
روزهای شنبان
مظفر
۱۰

۲۱
روزهای شنبان
مظفر
۱۰

۲۰
روزهای شنبان
مظفر
۱۰

۱۹
روزهای شنبان
مظفر
۱۰

۲۳
روزهای شنبان
مظفر
۱۰

۲۲
روزهای شنبان
مظفر
۱۰

۲۱
روزهای شنبان
مظفر
۱۰

۲۲
روزهای شنبان
مظفر
۱۰

۲۱
روزهای شنبان
مظفر
۱۰

۲۰
روزهای شنبان
مظفر
۱۰

۲۴
روزهای شنبان
مظفر
۱۰

۲۳
روزهای شنبان
مظفر
۱۰

۲۲
روزهای شنبان
مظفر
۱۰

۲۱۳۰

۱۴
روزانی محمد
۸

۱۴
شاهنامه
و دیوان
۱۵

۱۵
کتابخانه
خطای
۱۵

۱۵
کتابخانه
خطای
۱۵

۱۴
روزانی محمد
۸

۱۴
روزانی محمد
۸

۱۴
روزانی محمد
۸

۱۴
روزانی محمد
۸

۱۴
روزانی محمد
۸

۱۴
روزانی محمد
۸

۱۴
روزانی محمد
۸

۱۴
روزانی محمد
۸

۱۴
روزانی محمد
۸

۱۴
روزانی محمد
۸

۱۴
روزانی محمد
۸

۱۴
روزانی محمد
۸

۱۴
روزانی محمد
۸

۱۴
روزانی محمد
۸

۱۴
روزانی محمد
۸

۱۴
روزانی محمد
۸

۱۴
روزانی محمد
۸

۱۴
روزانی محمد
۸

۸
بیت بار
۳۲

۵
دعای حاجت
۳۱

۶
بیت حاجت
۳۱

۹
دعای حاجت
۳۰

۷
دعای حاجت
۳۰

۱۰
بیت حاجت
۳۰

۱۲
دعای حاجت
۲۹

۱۱
دعای حاجت
۲۹

۱۰
بیت حاجت
۲۹

۱۰
دعای حاجت
۲۸

۱۹
دعای حاجت
۲۸

۱۸
بیت حاجت
۲۸

۱۶
بیت حاجت
۲۷

۱۷
دعای حاجت
۲۷

۱۶
دعای حاجت
۲۷

۵۱
بیت حاجت
۱۹

۵۰
دعای حاجت
۱۹

۱۶
بیت حاجت
۱۹

۱۶
بیت حاجت
۱۹

۵
بیت حاجت
۱۰

۲
دعای حاجت
۱۰

۱
دعای حاجت
۱۰

ÖZGEÇMİŞ

KİŞİSEL BİLGİLER

Adı ve Soyadı : Tolga Çiçek

Doğum Yeri ve Tarihi : Derinkuyu 1990

Medeni Hali : Evli

İletişim Bilgileri : tolgacicek50@gmail.com

EĞİTİM

2004-2007 Derinkuyu Lisesi

2008-2012 Afyon Kocatepe Üniversitesi Fen Edebiyat Fakültesi Tarih Bölümü

2015-2018 Niğde Ömer Halisdemir Üniversitesi Sosyal Bilimler Enstitüsü
Tarih Anabilim Dalı

İŞ DENEYİMİ

2015- Başbakanlık Devlet Arşivleri Genel Müdürlüğü Osmanlı Arşivi Daire Başkanlığı Bünyesinde Arşiv Uzmanı olarak çalışmaktayım.

YABANCI DİL

İngilizce -

